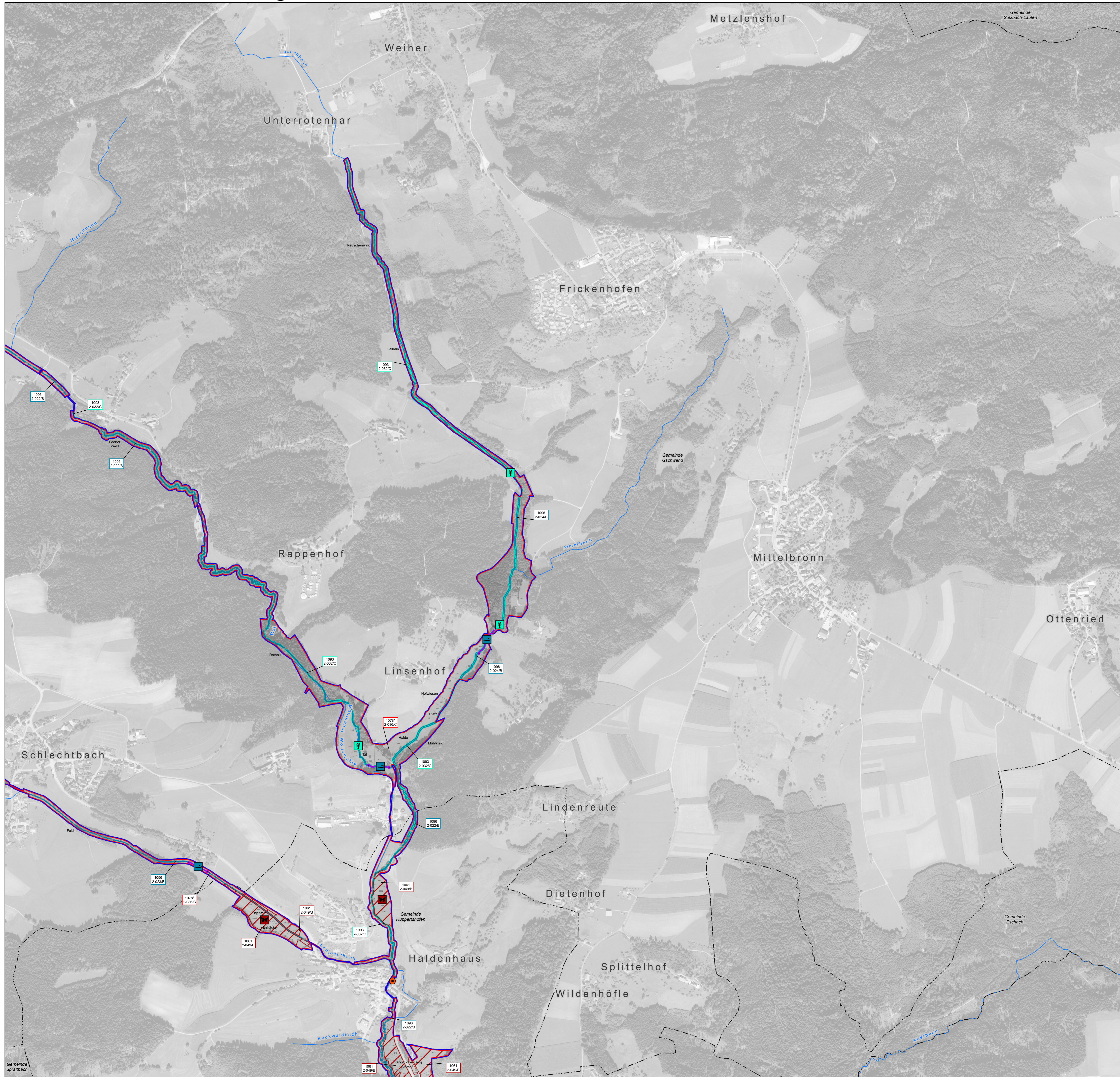


Natura 2000-Managementplan



Arten – Bestand, Erhaltungs- und Entwicklungsziele

Lebensstätten von Arten	FFH-Code
Grüne Flussjungfer (<i>Ophiogomphus cecilia</i>)	1037
Großer Feuerfalter (<i>Lycæna dispar</i>)	1060
Dunkler Wiesenkopf-Ameisen-Bläuling (<i>Maculinea nausithous</i>)	1061
Spanische Flagge (<i>Callimorpha quadripunctaria</i>)	1078*
Steinkrebs (<i>Austropotamobius torrentium</i>)	1093*
Bachneunauge (<i>Lampetra planeri</i>)	1096
Bitterling (<i>Rhodeus sericeus amarus</i>)	1134
Gropppe (<i>Cottus gobio</i>)	1163
Kammmolch (<i>Triturus cristatus</i>)	1166
Gelbbauchunke (<i>Bombina variegata</i>)	1193
Grünes Koboldmoos (<i>Buxbaumia viridis</i>)	1386
Finnisglänzendes Sichelmoos (<i>Drepanocladus vermicosus</i>)	1393
Europäischer Dünffarn (<i>Trichomanes speciosum</i>)	1421
Befischungstrecke von Bachneunauge (<i>Lampetra planeri</i>) und Gropppe (<i>Cottus gobio</i>)	

Einzelnachweise von Arten	FFH-Code
Grüne Flussjungfer (<i>Ophiogomphus cecilia</i>)	1037
Großer Feuerfalter (<i>Lycæna dispar</i>)	1060
Dunkler Wiesenkopf-Ameisen-Bläuling (<i>Maculinea nausithous</i>)	1061
Spanische Flagge (<i>Callimorpha quadripunctaria</i>)	1078*
Steinkrebs (<i>Austropotamobius torrentium</i>)	1093*
Bachneunauge (<i>Lampetra planeri</i>)	1096
Bitterling (<i>Rhodeus sericeus amarus</i>)	1134
Gropppe (<i>Cottus gobio</i>)	1163
Kammmolch (<i>Triturus cristatus</i>)	1166
Gelbbauchunke (<i>Bombina variegata</i>)	1193
Grünes Koboldmoos (<i>Buxbaumia viridis</i>)	1386
Finnisglänzendes Sichelmoos (<i>Drepanocladus vermicosus</i>)	1393
Europäischer Dünffarn (<i>Trichomanes speciosum</i>)	1421

Erhaltungs- und Entwicklungsziele für Arten	FFH-Code
Wiederherstellung der Fließgewässerdurchgängigkeit (Bachneunauge <i>Lampetra planeri</i> und Gropppe <i>Cottus gobio</i>)	1096, 1163
Erhaltung der Funktion als Krebsperre (Steinkrebs <i>Austropotamobius torrentium</i>)	1093
Entwicklung der LS des Dunklen Wiesenkopf-Ameisen-Bläulings (<i>Maculinea nausithous</i>)	1061
Entwicklung der LS des Steinkrebises (<i>Austropotamobius torrentium</i>)	1093
Entwicklung der LS des Kammmolchs (<i>Triturus cristatus</i>) und der Gelbbauchunke (<i>Bombina variegata</i>)	1166, 1193
Entwicklung der LS des Finnisglänzenden Sichelmooses (<i>Drepanocladus vermicosus</i>)	1393

Erhaltung der Populationen und ihrer einzelnen LS in ihrem derzeitigen Erhaltungszustand.
Entwicklungsziele zur Optimierung des derzeitigen Zustandes der LS werden kartographisch nicht dargestellt. Diese sind im Textteil formuliert.

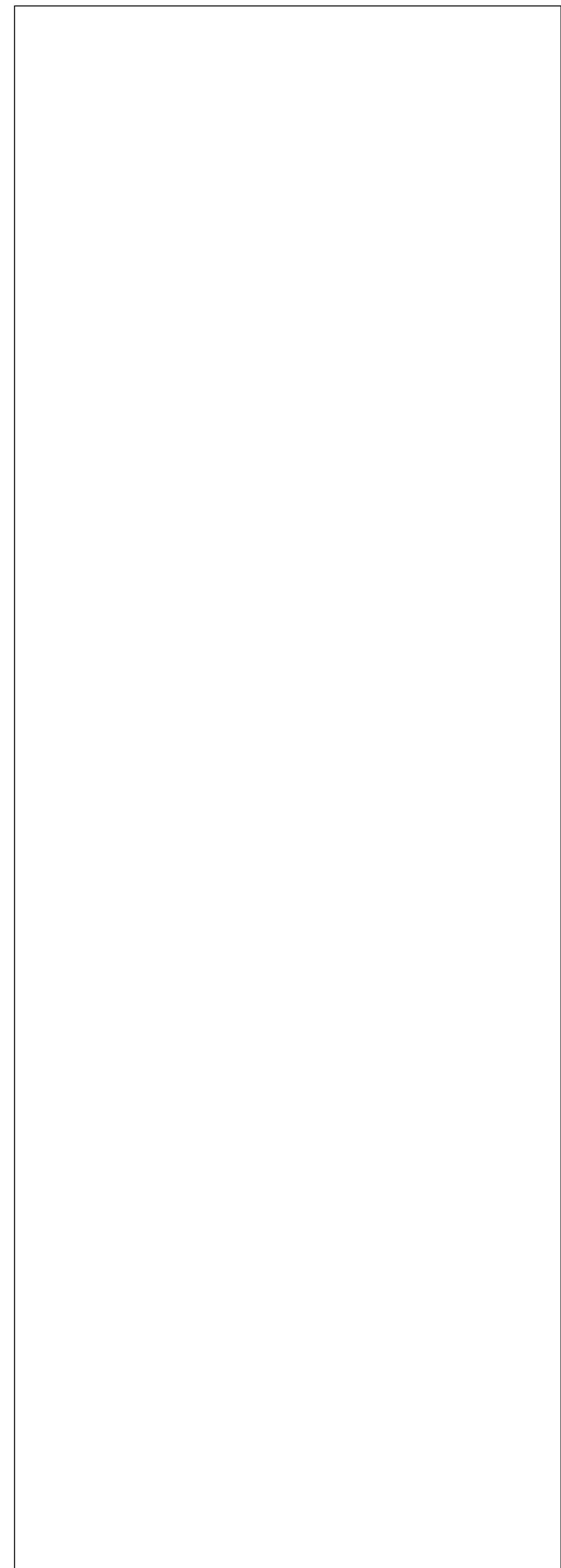
Erläuterung der Beschriftung

Erfassungseinheit / Erhaltungszustand
 Bewertung: A - hervorragender Erhaltungszustand
 B - guter Erhaltungszustand
 C - durchschnittlicher bis beschränkter Erhaltungszustand
 Endziffern der Datenbanknummer
 Bearbeiter: 1 = Waldmodul; 2 = MaP-Ersteller

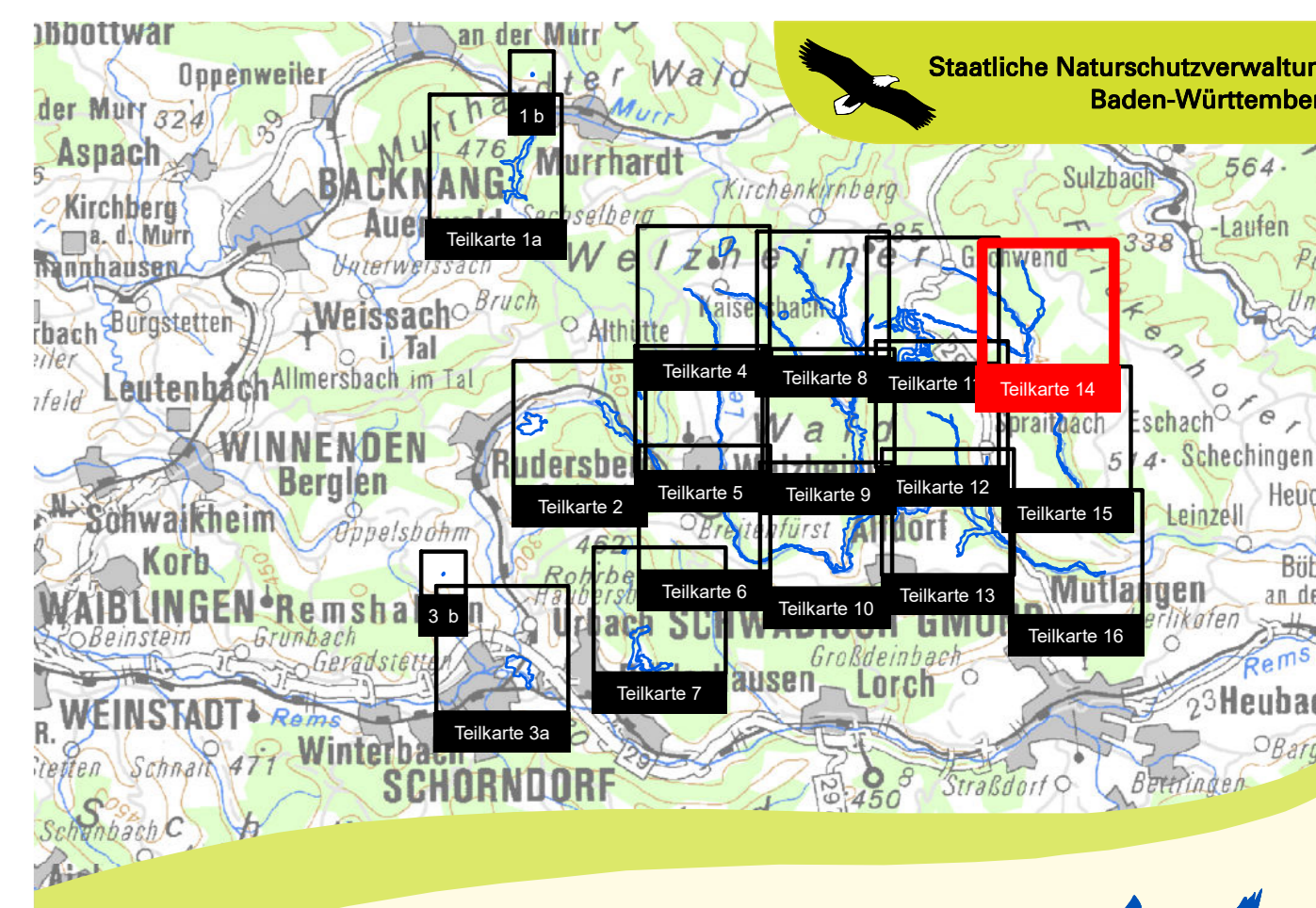
Sonstiges

- Grenze des FFH-Gebiets
- Flurstücksgrenze
- Gemeindegrenze
- Fließgewässer

* = prioritäre Arten
LS = Lebensstätte



Kartengrundlage:
 Topographische Karte (UK500), Orthophoto (DOP), Automatisiertes Liegenschaftskaster (ALK)
 © Landesamt für Geoinformation und Landentwicklung Baden-Württemberg (LGL)
 (www.lgl-bw.de) Az.: 2851.9-119



Managementplan für das FFH-Gebiet
 7123-341 „Weizheimer Wald“

**Bestands- und Zielekarte
 Arten der FFH-Richtlinie**
 Teilkarte 14

Bearbeiter: Tier- und Landschaftsökologie Dr. J. Deuschle
 Gezeichnet: B. Sc. S. Storm
 Gefertigt: 08.02.2019
 Stand der Kartierung: 2015
 Maßstab: 1:5.000

Baden-Württemberg
 REGIERUNGSPRÄSIDIUM STUTTGART

NATURA 2000
 Dieses Projekt wird von der Europäischen Union (EFRR) unterstützt (LEADER)