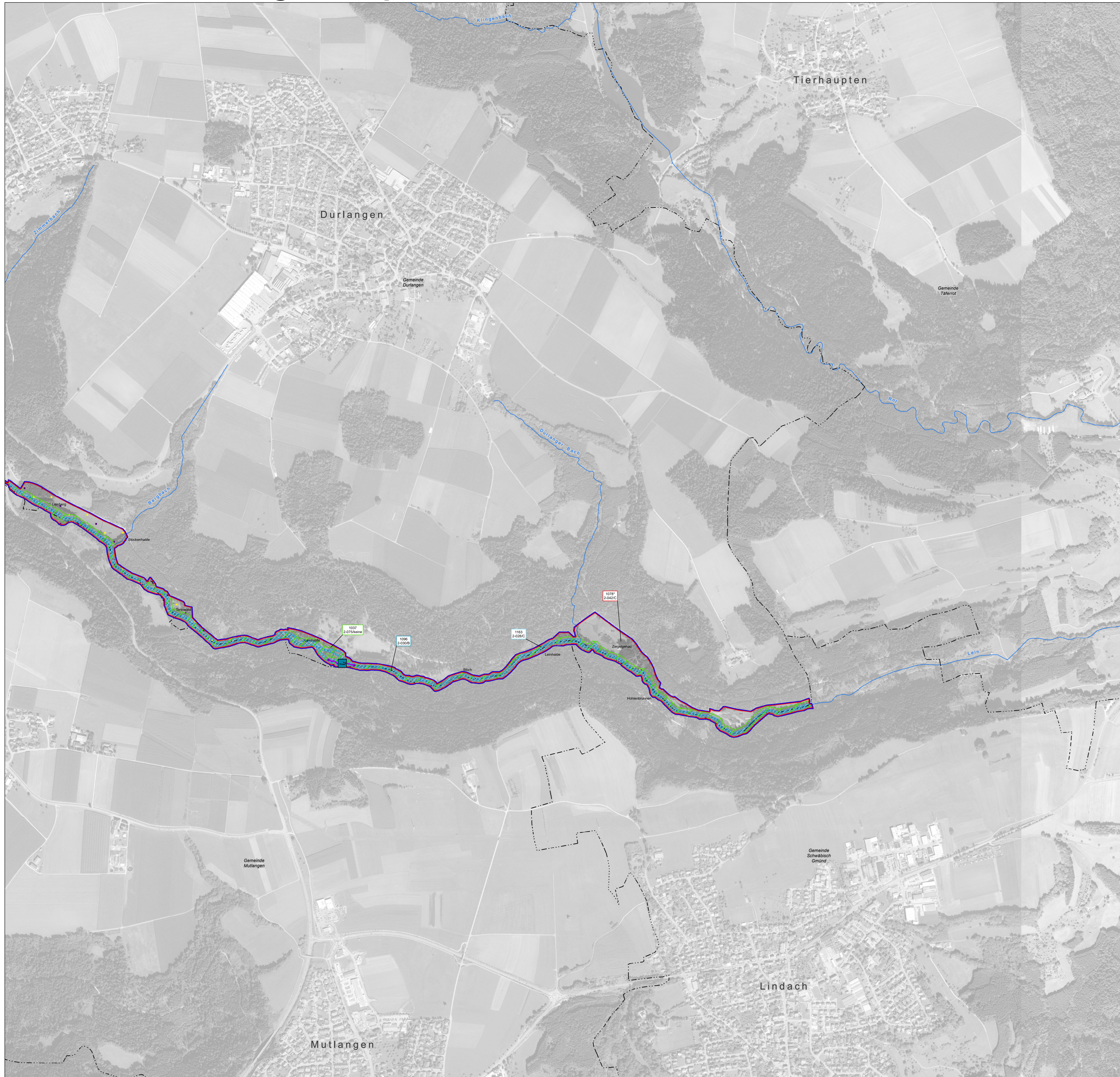


Natura 2000-Managementplan



Arten – Bestand, Erhaltungs- und Entwicklungsziele		
Lebensstätten von Arten		FFH-Code
	Grüne Flussjungfer (<i>Ophiogomphus cecilia</i>)	1037
	Großer Feuerfalter (<i>Lycæna dispar</i>)	1060
	Dunkler Wiesenknopf-Ameisen-Bläuling (<i>Maculinea nausithous</i>)	1061
	Spanische Flagge (<i>Callimorpha quadripunctaria</i>)	1078*
	Steinkrebs (<i>Austropotamobius torrentium</i>)	1093*
	Bachneunauge (<i>Lampetra planeri</i>)	1096
	Bitterling (<i>Rhodeus sericeus amarus</i>)	1134
	Groppe (<i>Cottus gobio</i>)	1163
	Kammolch (<i>Triturus cristatus</i>)	1166
	Gelbbauchunke (<i>Bombina variegata</i>)	1193
	Grünes Koboldmoos (<i>Buxbaumia viridis</i>)	1386
	Fimislglänzendes Sichelmoos (<i>Drepanocladus vermicosus</i>)	1393
	Europäischer Dünflarn (<i>Trichomanes speciosum</i>)	1421
	Befischungstrecke von Bachneunauge (<i>Lampetra planeri</i>) und Groppe (<i>Cottus gobio</i>)	
Einzelnachweise von Arten		FFH-Code
	Grüne Flussjungfer (<i>Ophiogomphus cecilia</i>)	1037
	Großer Feuerfalter (<i>Lycæna dispar</i>)	1060
	Dunkler Wiesenknopf-Ameisen-Bläuling (<i>Maculinea nausithous</i>)	1061
	Spanische Flagge (<i>Callimorpha quadripunctaria</i>)	1078*
	Steinkrebs (<i>Austropotamobius torrentium</i>)	1093*
	Bachneunauge (<i>Lampetra planeri</i>)	1096
	Bitterling (<i>Rhodeus sericeus amarus</i>)	1134
	Groppe (<i>Cottus gobio</i>)	1163
	Kammolch (<i>Triturus cristatus</i>)	1166
	Gelbbauchunke (<i>Bombina variegata</i>)	1193
	Grünes Koboldmoos (<i>Buxbaumia viridis</i>)	1386
	Fimislglänzendes Sichelmoos (<i>Drepanocladus vermicosus</i>)	1393
	Europäischer Dünflarn (<i>Trichomanes speciosum</i>)	1421
Erhaltungs- und Entwicklungsziele für Arten		FFH-Code
	Wiederherstellung der Fließgewässerdurchgängigkeit (Bachneunauge <i>Lampetra planeri</i> und Groppe <i>Cottus gobio</i>)	1096, 1163
	Erhaltung der Funktion als Krebsperre (Steinkrebs <i>Austropotamobius torrentium</i>)	1093
	Entwicklung der LS des Dunklen Wiesenknopf-Ameisen-Bläulings (<i>Maculinea nausithous</i>)	1061
	Entwicklung der LS des Steinkrebises (<i>Austropotamobius torrentium</i>)	1093
	Entwicklung der LS des Kammolchs (<i>Triturus cristatus</i>) und der Gelbbauchunke (<i>Bombina variegata</i>)	1166, 1193
	Entwicklung der LS des Fimislglänzenden Sichelmooses (<i>Drepanocladus vermicosus</i>)	1393

Erhaltung der Populationen und ihrer einzelnen LS in ihrem derzeitigen Erhaltungszustand.
 Entwicklungsziele zur Optimierung des derzeitigen Zustandes der LS werden kartografisch nicht dargestellt. Diese sind im Textteil formuliert.

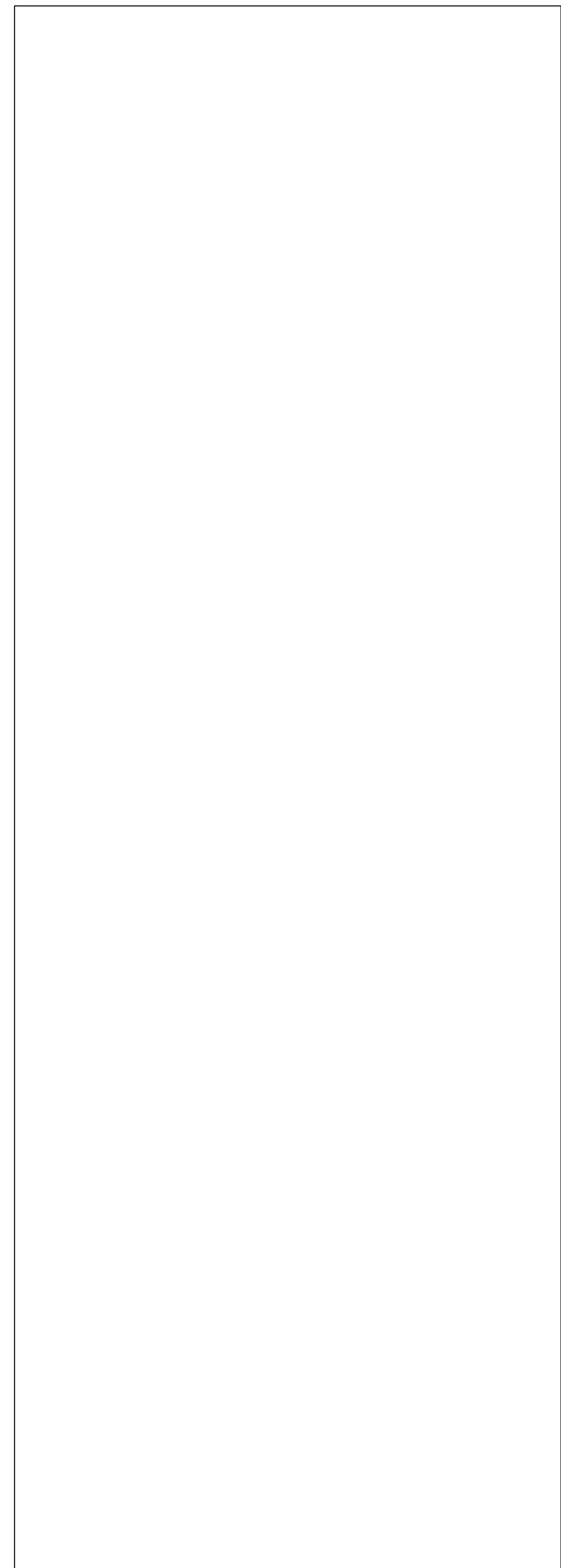
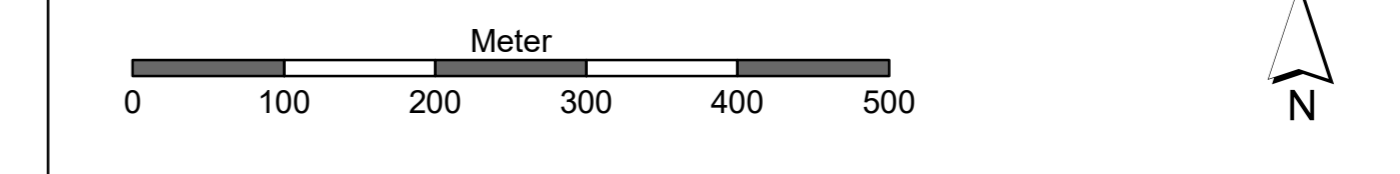
Erläuterung der Beschriftung

2-111C Erfassungseinheit / Erhaltungszustand
 Bewertung: A - hervorragender Erhaltungszustand
 B - guter Erhaltungszustand
 C - durchschnittlicher bis beschränkter Erhaltungszustand
 Endziffern der Datenbanknummer
 Bearbeiter: 1 = Waldmodul; 2 = MaP-Ersteller

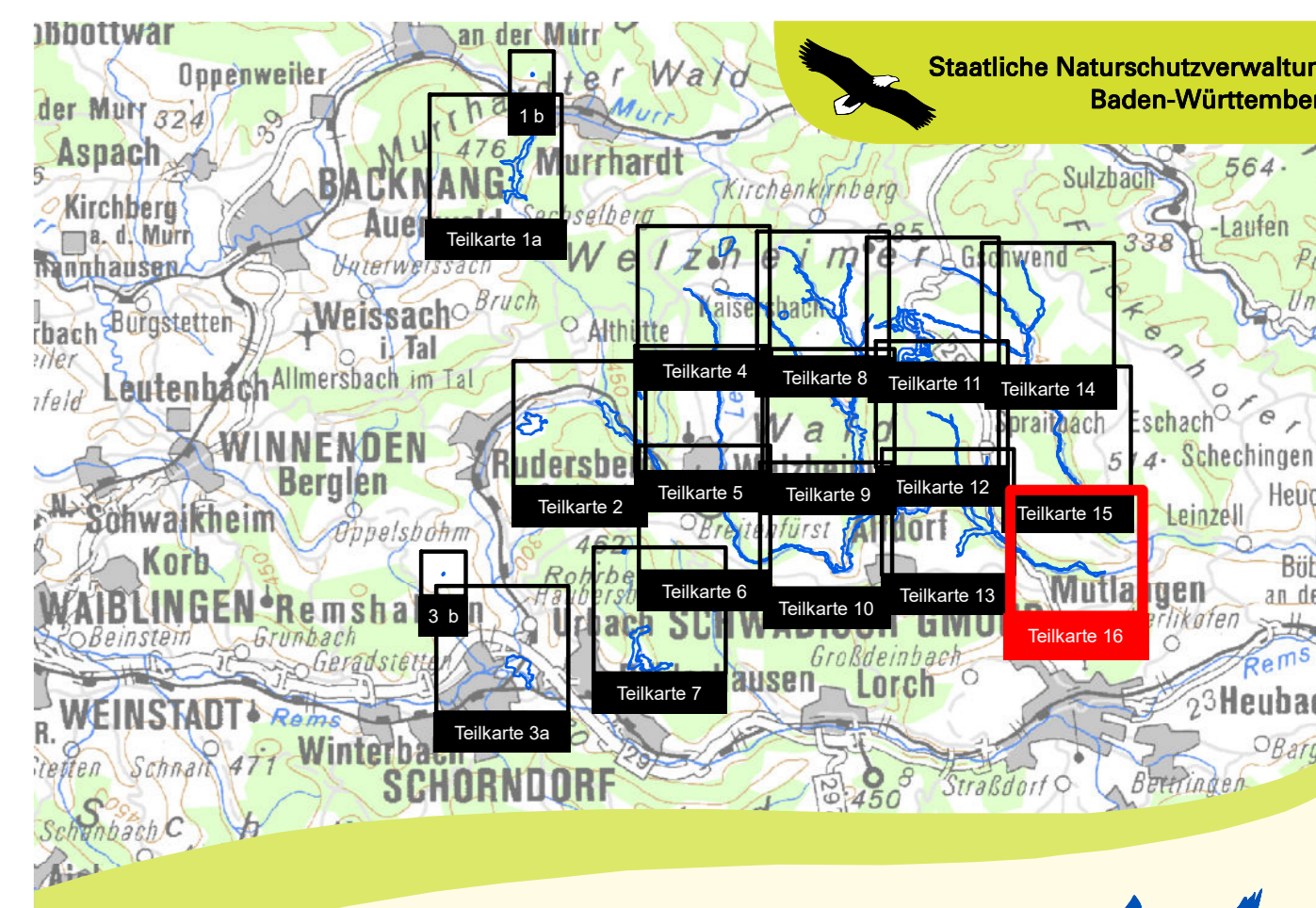
Sonstiges

- Grenze des FFH-Gebiets
- Flurstücksgrenze
- Gemeindegrenze
- Fließgewässer

* = prioritäre Arten
 LS = Lebensstätte



Kartengrundlage:
 Topographische Karte (UK500), Orthophoto (DOP), Automatisiertes Liegenschaftskataster (ALK)
 © Landesamt für GeoInformation und Landentwicklung Baden-Württemberg
 (www.lgl-bw.de) Az.: 2851.9-119



Managementplan für das FFH-Gebiet
 7123-341 „Wetzheimer Wald“

**Bestands- und Zielekarte
 Arten der FFH-Richtlinie**
 Teilkarte 16

Bearbeiter: Tier- und Landschaftsökologie Dr. J. Deuschle
 Gezeichnet: B. Sc. S. Storm
 Gefertigt: 08.02.2019
 Stand der Kartierung: 2015
 Maßstab: 1:5.000