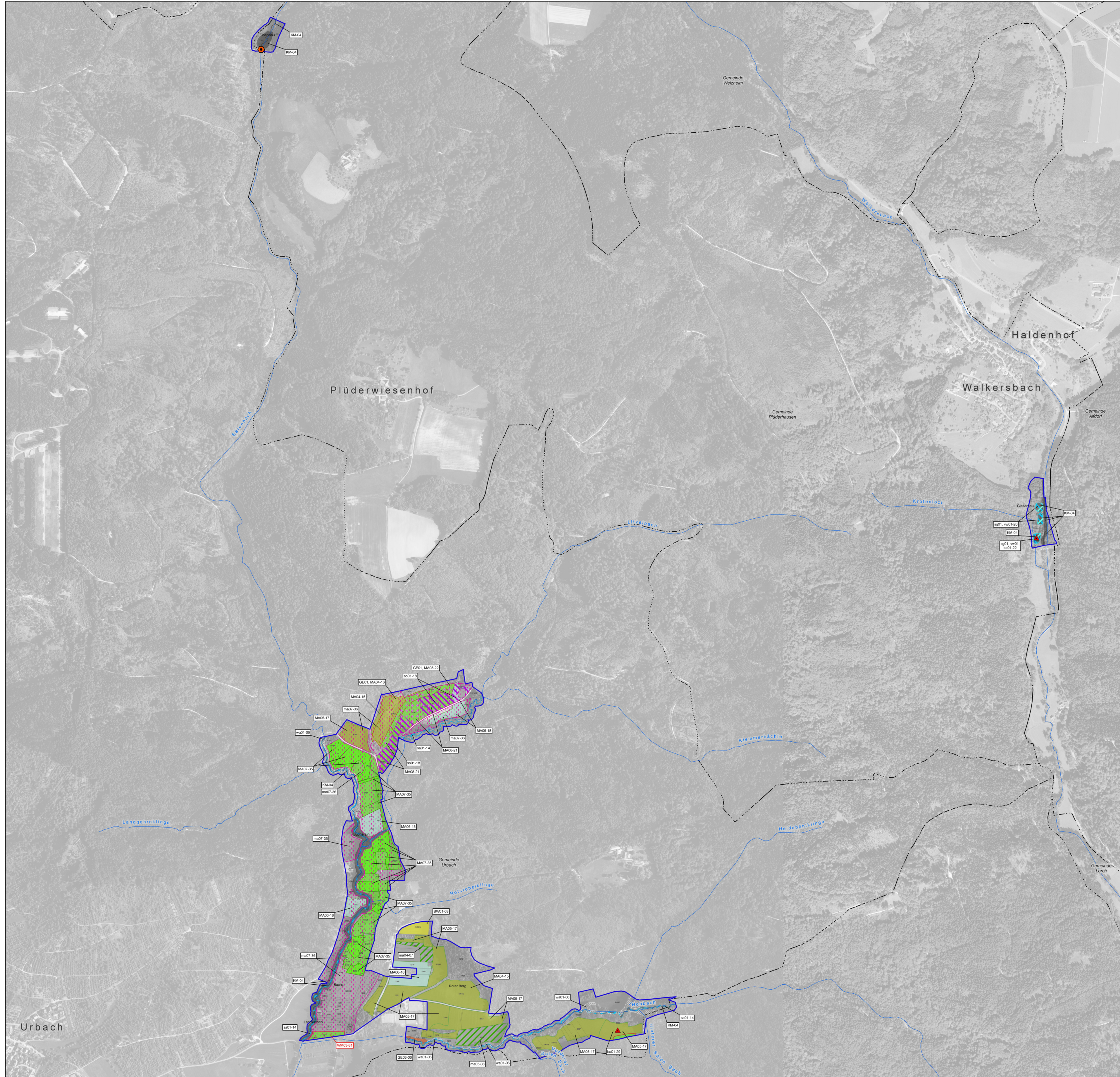


Natura 2000-Managementplan



Empfehlungen für Erhaltungsmaßnahmen

Kürzel und Erläuterung der Maßnahmen
Allgemeine Maßnahmen ohne konkreten Flächenbezug in Kurzschrift

Maßnahmen	Lebensraumtypen (FFH-Code)	Tier- und Pflanzenarten (FFH-Code)
Keine Maßnahmen		
KM: Keine Maßnahme, Entwicklung beobachten	3150, 3260, 3270, 6431, 7220*, 91E0*	1037, 1093*, 1096, 1134, 1199
Maßnahmen im Waldverband (Silikatfelsen mit Felspaltvegetation, Höhlen und Bäumen, Waldmeister-Buchenwald, Schlucht- und Hangmischwälder, Auenwälder mit Erle, Esche, Weide*, Spanische Flägel*, Grünes Koboldmoos und Europäischer Dürnfar)		
W101: Bestandshaltung Naturnahe Waldwirtschaft	91B0*, 91E0*	1078*, 1386, 1421
W102: Naturnahe Waldbewirtschaftung und Verzicht auf Waldkalkung		
W103: Ubergrenzte Sukzession innerhalb von Bannwäldern	8220, 9130, 91B0*	1386
RF01: Regelung von Freizeitnutzungen und Besucherlenkung	8220, 8310	
GE03: Ernteharnte bestimmter Gehölzarten	91E0*	
Maßnahmen für Grünlandlebensraumtypen und -arten (Artenreiche Borstgrasrasen*, Pfeifengrasrasen, Magere Flachland-Mähwiesen, Übergangs- und Schwingrasenmoore, Kalkreiche Niedermoore, Großer Feuerfalter, Dunkler Wiesenknopf-Ameisen-Blauling und Firnisglänzendes Sichelmoos)		
MA01: Mahd mit Abräumen alle 3 - 5 Jahre, keine Düngung	7140	1393
MA02: Mahd mit Abräumen in 2-jährigem Turnus, keine Düngung	7230	
MA03: Einmal jährliche Mahd, ohne Düngung	6230*, 6410, 7140	
MA04: Ein- bis zweimal jährliche Mahd, angepasste Düngung	7140, 6410	
MA05: Ein- bis zweimal jährliche Mahd, vorerst keine Düngung	6510	
MA06: Zwei- bis dreimal jährliche Mahd, vorerst keine Düngung	6510	
MA07: Teilflächenmahd mit Abräumen	6510	1060
MA08: Wiesen mit Vorkommen von <i>Maculea</i> – Mahd mit Abräumen 1 - 2 mal jährlich, Verzicht auf Düngung, 1. Mahdzeitpunkt spätestens 15. Juni, 2. Mahdzeitpunkt nicht vor Anfang September	6510	1061
WM01: Wiederherstellungsmaßnahme: Ein- bis zweimal jährliche Mahd, angepasste Düngung	6510	
WM02: Wiederherstellungsmaßnahme: Ein bis zweimal jährliche Mahd, vorerst keine Düngung	6510	
WM03: Wiederherstellungsmaßnahme: Zwei- bis dreimal jährliche Mahd, vorerst keine Düngung	6510	
WM04: Wiederherstellungsmaßnahme: Mähweide	6510	1060
WM05: Wiederherstellungsmaßnahme: Teilflächenmahd mit Abräumen	6510	1060
WM06: Wiederherstellungsmaßnahme: Wiesen mit Vorkommen von <i>Maculea</i> – Mahd mit Abräumen 1 - 2 mal jährlich, Verzicht auf Düngung, 1. Mahdzeitpunkt spätestens 15. Juni, 2. Mahdzeitpunkt nicht vor Anfang September	6510	1061
Wiederherstellung klären, Wiederherstellbarkeit innerhalb von sechs Jahren nicht realistisch	6510	
BW01: Erhaltung der Mähweide	6230*, 6510	
EX01: Nutzung extensivieren	6510	
GE01: Zurückdrängen von Gehölzsukzession – Verbuchung randlich zurückdrängen	6230*, 6510, 1393	
GE02: Gehölzankang beseitigen	6230*, 6510	
Maßnahmen an Stillegewässern für Kammmolch und Gelbbauchunke		
SG01: Pflege von Gewässern – Entschlammung*	1166	
SG02: Neuanlage von Amphibienlebensgewässern – Anlage von Tümpeln und Kleingewässern	1166, 1193	
GE04: Pflege von Gehölzbeständen an Amphibienlebensgewässern – Stark auslichten*	1166, 1193	
* nur als Bestandspflege kartographisch dargestellt; Folgefolge der neu anzulegenden Amphibienwasser (SG02) wird nicht dargestellt.		
Spezielle Artenschutzmaßnahmen		
Spezielle Artenschutzmaßnahmen an Fließgewässern für den Steinkrebs*		
SA01: Prüfung/Optimierung der Krebsperren (nicht lagegenau)	1093*	
Empfehlungen für Entwicklungsmaßnahmen		
Kürzel und Erläuterung der Maßnahmen Allgemeine Maßnahmen ohne konkreten Flächenbezug in Kurzschrift		
Maßnahmen im Waldverband (Feuchte Hochstaudenfluren, Silikatfelsen mit Felspaltvegetation, Schlucht- und Hangmischwälder, Auenwälder mit Erle, Esche, Weide* und Grünes Koboldmoos)		
w101: Verbesserung der Habitatstrukturen	91B0*, 91E0*	1386
w102: Verbissdruck reduzieren	8220, 91B0*, 91E0*	1386
w103: Umbau in lebensraumtypische Waldgesellschaft	8220, 91B0*, 91E0*	
w104: Strukturfördernde Maßnahmen zugunsten Feuchter Hochstaudenfluren	6430	
w105: Maßnahmen zur Erhöhung der Tannenteile	1386	
Maßnahmen in Artenreichen Borstgrasrasen*, Pfeifengrasrasen und Feuchten Hochstaudenfluren sowie zur Neuschaffung von Mageren Flachland-Mähwiesen und Lebensstättenerweiterung des Firnisglänzenden Sichelmoos		
ma01: Einmal jährliche Mahd mit Abräumen (mit Freischneider)	6230*	
ma02: Einmal jährliche Mahd, ab Mitte August, ohne Düngung	6410	1393
ma03: Ein- bis zweimal jährliche Mahd, angepasste Düngung	6510	
ma04: Ein- bis zweimal jährliche Mahd, vorerst keine Düngung	6510	
ma05: Zwei- bis dreimal jährliche Mahd, vorerst keine Düngung	6510	
ma06: Mahd mit Abräumen in 2-jährigem Turnus, keine Düngung, Freigehölzschicht	6431	
ma07: Wiesen mit Vorkommen von <i>Maculea</i> – Mahd mit Abräumen 1 - 2 mal jährlich, Verzicht auf Düngung, 1. Mahdzeitpunkt spätestens 15. Juni, 2. Mahdzeitpunkt nicht vor Anfang September	6510	1061
ma07: Teilflächenmahd, Mahd mit Abräumen 1 - 2 mal jährlich, Verzicht auf Düngung, 1. Mahdzeitpunkt spätestens 15. Juni, 2. Mahdzeitpunkt nicht vor Anfang September	6510	1061
ge01: Zurückdrängen von Gehölzsukzession – Verbuchung randlich zurückdrängen	6230*, 6410	
ge02: Entwicklung eines lichten Streubestands	6510	
ge03: Entwicklung eines lichten Streubestands	6510	
ba01: Beseitigung von Ablagerungen (nicht lagegenau)	6510	
sa01: Beseitigung von Fahrschienen	6510	
Maßnahmen an Stillegewässern (Natürliche nährstoffreiche Seen, Kammmolch und Gelbbauchunke)		
ig01: Pflege von Gewässern – Entschlammung*	3150	1166
ig02: Neuanlage von Amphibienlebensgewässern – Anlage von Tümpeln und Kleingewässern	1166, 1193	
ge02: Pflege von Gehölzbeständen an Stillegewässern – Stark auslichten*	3150	1166, 1193
ig02: Gewässerrenaturierung – Extensivierung von Gewässerschnitzweiden	3150	
w101: Verbesserung der Wasserqualität	3150	
ba01: Beseitigung von Ablagerungen (nicht lagegenau)	3150	
sa01: Beseitigung von Ablagerungen (nicht lagegenau)	3150	
* nur als Bestandspflege kartographisch dargestellt; Folgefolge der neu anzulegenden Amphibienwasser		

Empfehlungen für Entwicklungsmaßnahmen (Fortsetzung)

Kürzel und Erläuterung der Maßnahmen
Allgemeine Maßnahmen ohne konkreten Flächenbezug in Kurzschrift

Maßnahmen an Fließgewässern und deren Begleitstrukturen (Fließgewässern mit flutender Wasservegetation, Feuchte Hochstaudenfluren und Auenwälder mit Erle, Esche, Weide*) sowie für wassergebundene Arten	Lebensraumtypen (FFH-Code)	Tier- und Pflanzenarten (FFH-Code)
ig01: Neophyteneckämpfung; ggf. ergänzend Anlage von Ufergehölzen außerhalb des LRTs 6431	3260, 6431, 91E0*	1037, 1093*
ig02: Gewässerrenaturierung – Extensivierung von Gewässerschnitzweiden	3260, 6431, 91E0*	1037, 1093*
ig03: Gewässerrenaturierung – Beseitigung von Uferbauungen/Schotterbänken (nicht lagegenau)	3260	1037
w101: Verbesserung der Wasserqualität	3260	1037, 1093*, 1096, 1134, 1193
rb01: Reduzierung von Freizeitnutzungen	91E0*	1093*
ba01: Beseitigung von Ablagerungen	3260, 91E0*	
Maßnahmen für Kalktuffquellen*		
ba01: Beseitigung von Ablagerungen (nicht lagegenau)	7220*	
Spezielle Artenschutzmaßnahmen		
Spezielle Artenschutzmaßnahmen an Fließgewässern für Steinkrebs*, Bachneunauge und Gropp		
sa01: Wiederherstellung der Durchgängigkeit (nicht lagegenau)	1093*, 1096, 1193	
Spezielle Artenschutzmaßnahmen in Wäldern für die Spanische Flägel*		
sa02: Fortschreitende Gehölzentwicklung/ -auflichtung entlang der Weidewege zurückdrängen, Schonung von Wasserstandsvorzeichen bei Wegebaumaßnahmen	1078*	
FFH-Codes der Lebensraumtypen		
3150: Natürliche nährstoffreiche Seen		
3260: Fließgewässer mit flutender Wasservegetation		
3270: Schilmerige Fließufer mit Pioniervegetation		
6230*: Artenreiche Borstgrasrasen		
6410: Pfeifengrasrasen		
6430/31: Feuchte Hochstaudenfluren		
6510: Magere Flachland-Mähwiesen		
7140: Übergangs- und Schwingrasenmoore		
7220*: Kalktuffquellen		
7230: Kalkreiche Niedermoore		
8220: Silikatfelsen mit Felspaltvegetation		
8310: Höhlen und Bäume		
9130: Waldmeister-Buchenwald		
91B0*: Schlucht- und Hangmischwälder		
91E0*: Auenwälder mit Erle, Esche, Weide		
FFH-Codes der Tier- und Pflanzenarten		
1037: Grüne Flussjungfer (<i>Ophiogomphus cecilia</i>)		
1060: Großer Feuerfalter (<i>Lycena dispar</i>)		
1061: Dunkler Wiesenknopf-Ameisen-Blauling (<i>Maculinea nausithous</i>)		
1078*: Spanische Flägel (<i>Callimorpha quadripunctata</i>)		
1093*: Steinkrebs (<i>Austropotamobius torrentium</i>)		
1096: Bachneunauge (<i>Lampetra planeri</i>)		
1134: Bitterling (<i>Rhinidus amarus</i>)		
1163: Gropp (<i>Cottus gobio</i>)		
1166: Kammmolch (<i>Triturus cristatus</i>)		
1193: Gelbbauchunke (<i>Bombina variegata</i>)		
1386: Grünes Koboldmoos (<i>Burbauxia viridis</i>)		
1393: Firnisglänzendes Sichelmoos (<i>Drepanocladus vermicosus</i>)		
1421: Europäischer Dürnfar (<i>Trichomanes speciosum</i>)		
* = prioritäre/r Lebensraumtyp/Art		

Erläuterung der Beschriftung

- MA01-01: Maßnahmenflächen-Nummer
- Maßnahmenkürzel: Erhaltungsmaßnahme
- Großbuchstaben = Erhaltungsmaßnahme
- Kleinschreibung = Entwicklungsmaßnahme
- WM01-01: Wiederherstellungsmaßnahme

Sonstiges

- Grenze des FFH-Gebiets
- Flurstücksgrenze
- Gemeindegrenze
- Fließgewässer (nicht lagegenau)

Kartengrundlage:
Topographische Karte (UK500), Orthophoto (DOP), Automatisiertes Liegenschaftskataster (ALK)
© Landesamt für Geoinformation und Landentwicklung Baden-Württemberg (LGL)
(www.lgi-bw.de) Az.: 2851.9-119

Managementplan für das FFH-Gebiet 7123-341 „Weizheimer Wald“

Maßnahmenempfehlungen
Teilkarte 7

Bearbeiter: Gezeichnet: M. Sc. J. Maute
Gefertigt: 08.02.2019
Stand der Kartierung: 2016
Maßstab: 1:5.000

Baden-Württemberg
REGIERUNGSPARLAMENT STUTTGART