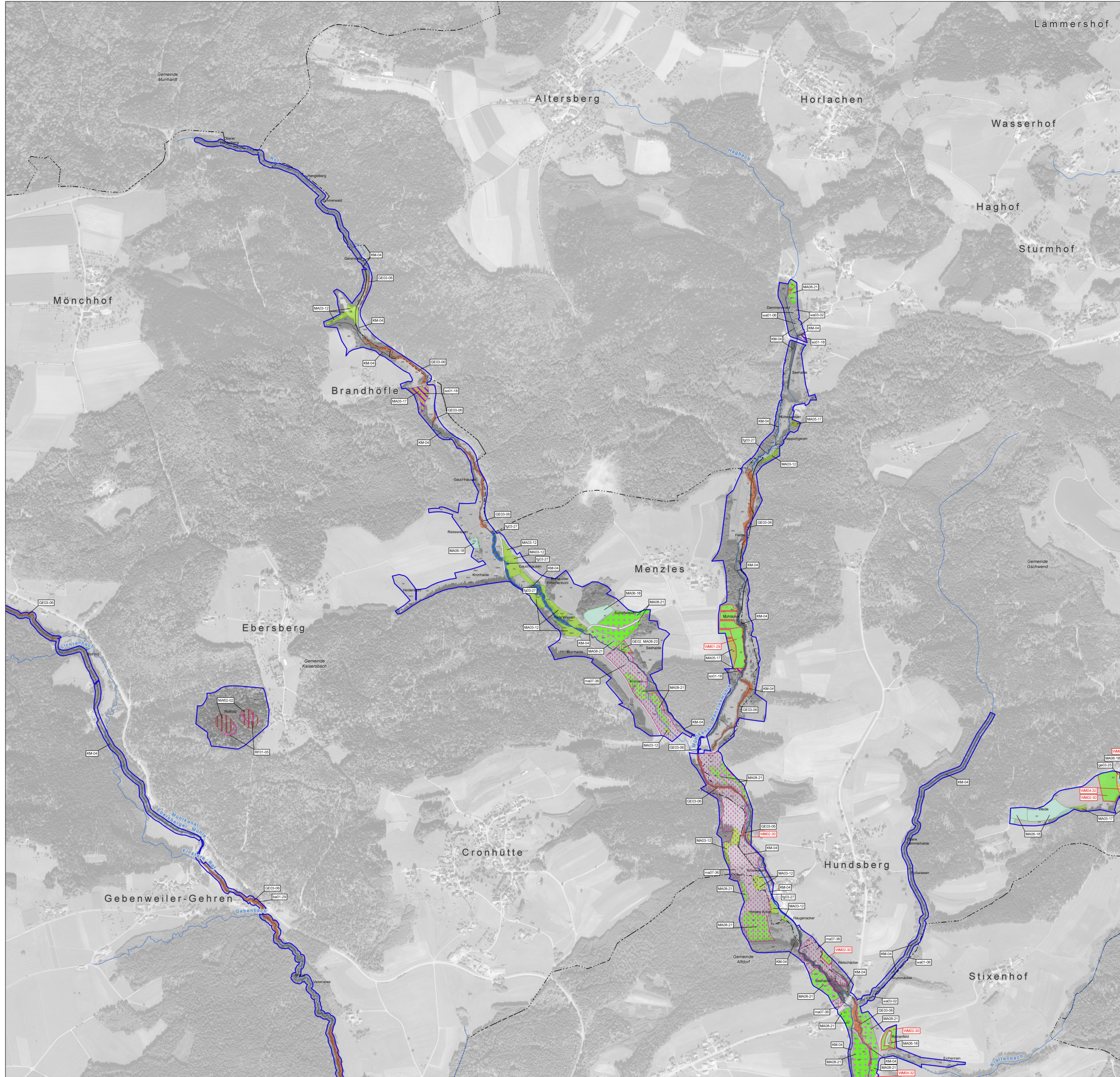


Natura 2000-Managementplan



Empfehlungen für Erhaltungsmaßnahmen

Kürzel und Erläuterung der Maßnahmen
Allgemeine Maßnahmen ohne konkreten Flächenbezug in Kurzschrift

Lebensraumtypen (FFH-Code)	Tier- und Pflanzenarten (FFH-Code)
Keine Maßnahmen	
Maßnahmen im Waldverband (Silikatfelsen mit Felspaltenvegetation, Höhlen und Bäumen, Waldmeister-Buchenwald, Schlucht- und Hangmischwälder, Auenwälder mit Erle, Esche, Weide*, Spanische Flägel*, Grünes Koboldmoos und Europäischer Dünnsaum)	
Maßnahmen für Grünlandlebensraumtypen und -arten (Artenreiche Borstgrasrasen*, Pfeifengraswiesen, Magere Flachland-Mähwiesen, Übergangs- und Schwingrasenmoore, Kalkreiche Niedermoores, Großer Feuerfalter, Dunkler Wiesenknochen-Ameisen-Blauling und Firmisglänzendes Sichelmoos)	
Maßnahmen an Stillgewässern für Kammloch und Gelbbauchunke	
Spezielle Artenschutzmaßnahmen	
Spezielle Artenschutzmaßnahmen an Fließgewässern für den Steinkrebs*	
Empfehlungen für Entwicklungsmaßnahmen	
Maßnahmen im Waldverband (Feuchte Hochstaudenfluren, Silikatfelsen mit Felspaltenvegetation, Schlucht- und Hangmischwälder, Auenwälder mit Erle, Esche, Weide* und Grünes Koboldmoos)	
Maßnahmen in Artenreichen Borstgrasrasen*, Pfeifengraswiesen und Feuchten Hochstaudenfluren sowie zur Neuschaffung von Mageren Flachland-Mähwiesen und Lebensstättenerweiterung des Firmisglänzenden Sichelmooses	
Maßnahmen an Stillgewässern (Natürliche nährstoffreiche Seen, Kammloch und Gelbbauchunke)	

Empfehlungen für Entwicklungsmaßnahmen (Fortsetzung)

Kürzel und Erläuterung der Maßnahmen
Allgemeine Maßnahmen ohne konkreten Flächenbezug in Kurzschrift

Lebensraumtypen (FFH-Code)	Tier- und Pflanzenarten (FFH-Code)
Maßnahmen an Fließgewässern und deren Begleitstrukturen (Fließgewässer mit flutender Wasservegetation, Feuchte Hochstaudenfluren und Auenwälder mit Erle, Esche, Weide*) sowie für wassergebundene Arten	
Maßnahmen für Kalktuffquellen*	
Spezielle Artenschutzmaßnahmen	
Spezielle Artenschutzmaßnahmen an Fließgewässern für Steinkrebs*, Bachneunauge und Gropppe	
Spezielle Artenschutzmaßnahmen in Wäldern für die Spanische Flägel*	
FFH-Codes der Lebensraumtypen	
FFH-Codes der Tier- und Pflanzenarten	
Erläuterung der Beschriftung	
Sonstiges	

Kartengrundlage: Topographische Karte (UK500), Orthophoto (DOP), Automatisiertes Liegenschaftskataster (ALK) © Landesamt für Geoinformation und Landentwicklung Baden-Württemberg (LGL) (www.lgl-bw.de) Az.: 2851.9-1/19

Managementplan für das FFH-Gebiet 7123-341 „Weizheimer Wald“

Maßnahmenempfehlungen
Teilkarte 8

Baden-Württemberg
REGIERUNGSPRÄSIDIUM STUTTGART

Baden-Württemberg
REGIERUNGSPRÄSIDIUM STUTTGART