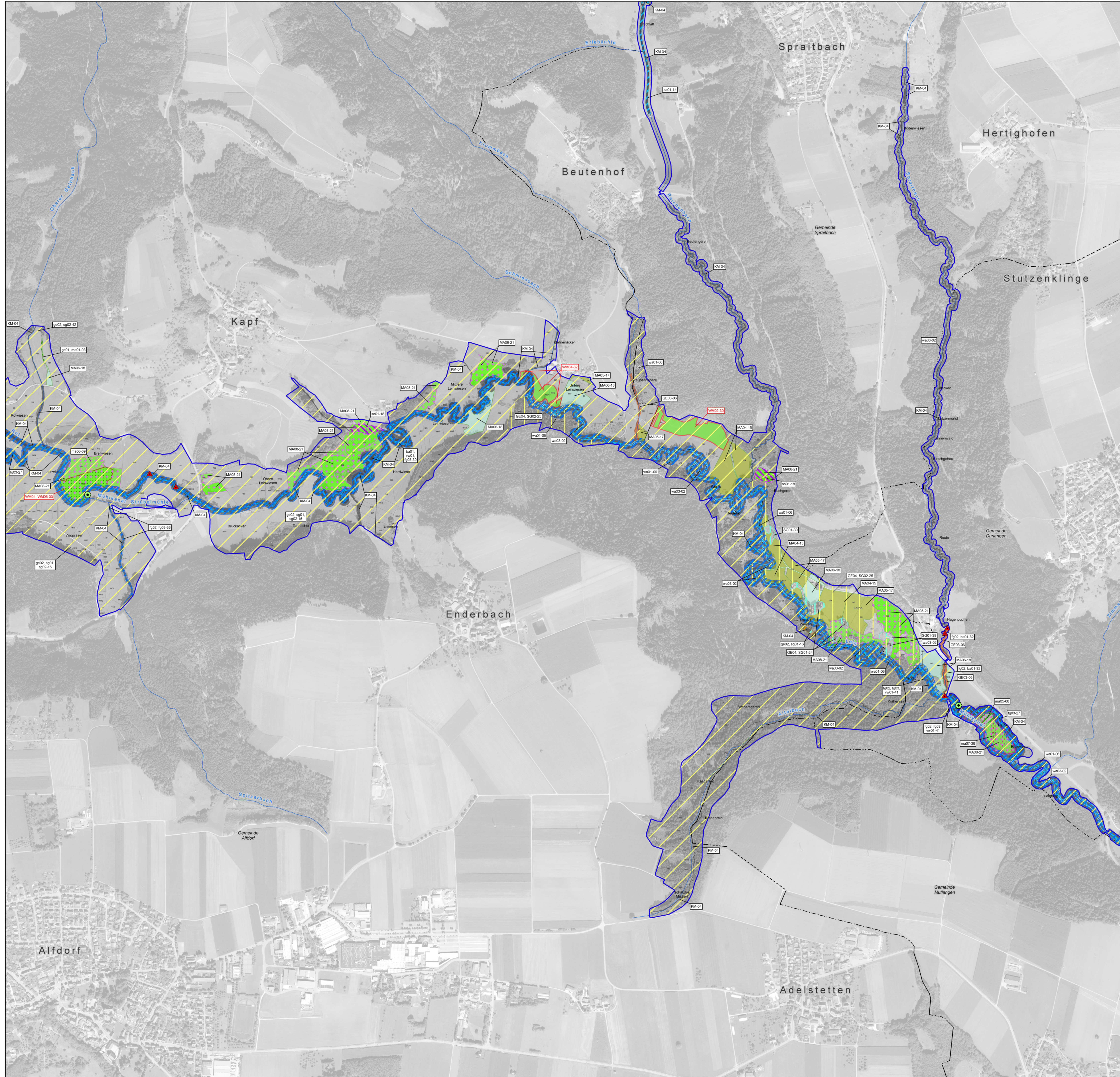


Natura 2000-Managementplan



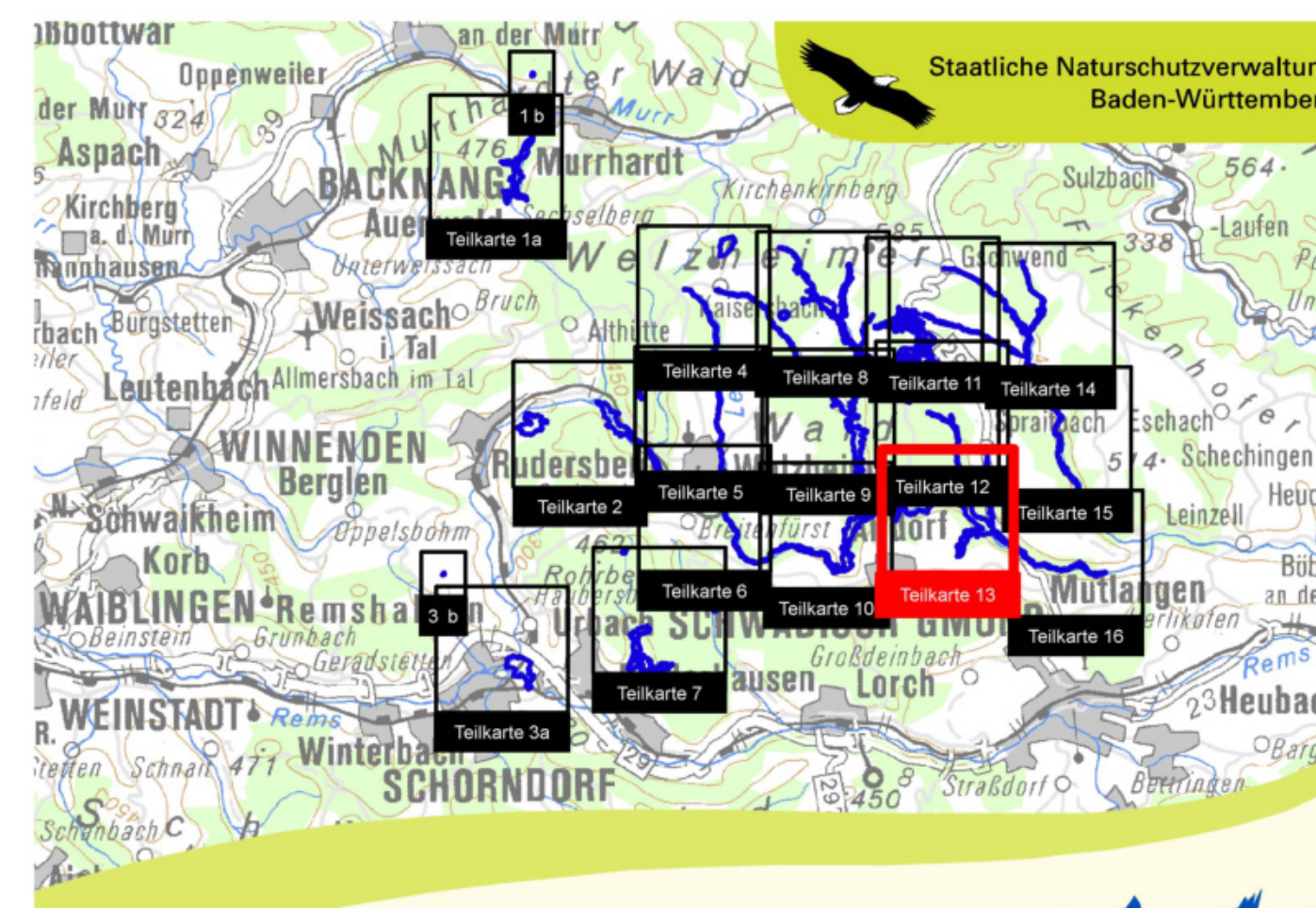
Empfehlungen für Erhaltungsmaßnahmen

Kürzel und Erläuterung der Maßnahmen Allgemeine Maßnahmen ohne konkreten Flächenbezug in Kurzschrift	Lebensraumtypen (FFH-Code)	Tier- und Pflanzenarten (FFH-Code)
Keine Maßnahmen		
KM: Keine Maßnahme, Entwicklung beobachten	3150, 3260, 3270, 6431, 7220*, 91E0*	1037, 1093*, 1096, 1134, 1199
Maßnahmen im Waldverband (Silikatfelsen mit Felspaltenvegetation, Höhlen und Bäumen, Waldmeister-Buchenwald, Schlucht- und Hangmischwälder, Auenwälder mit Erle, Esche, Weide*, Spanische Flägel*, Grünes Koboldmoos und Europäischer Dürnfarf)		
MA01: Bestehende Naturnähe Wälderschaft	9180*, 91E0*	1078*, 1386, 1421
MA02: Naturnähe Waldbewirtschaftung und Verzicht auf Waldkalkung		
MA01: Unbegrenzte Sukzession innerhalb von Bannwäldern	8220, 9130, 9180*	1386
RF01: Regelung von Freizeitnutzungen und Besucherlenkung	8220, 8310	
GE03: Ernteharnte bestimmter Gehölzarten	91E0*	
Maßnahmen für Grünlandlebensraumtypen und -arten (Artenreiche Borstgrasrasen*, Pfeifengraswiesen, Magere Flachland-Mähwiesen, Übergangs- und Schwingrasenmoore, Kalkreiche Niedermoores, Großer Feuerfalter, Dunkler Wiesenkopf-Ameisen-Bäulung und Firnigläzendes Sichelmoos)		
MA01: Mäh mit Abräumen alle 3 - 5 Jahre, keine Düngung	7140	1393
MA02: Mäh mit Abräumen in 2-jährigem Turnus, keine Düngung	7230	
MA03: Einmal jährliche Mäh, ohne Düngung	6230*, 6410, 7140	
MA04: Ein- bis zweimal jährliche Mäh, angepasste Düngung	7140, 6410	
MA05: Ein- bis zweimal jährliche Mäh, vorerst keine Düngung	6510	
MA06: Zwei- bis dreimal jährliche Mäh, vorerst keine Düngung	6510	
MA07: Teilflächenmäh mit Abräumen	6510	1060
MA08: Wiesen mit Vorkommen von <i>Maculinea</i> - Mäh mit Abräumen 1 - 2 mal jährlich, Verzicht auf Düngung	6510	1061
1. Mahlzzeitpunkt spätestens 15. Juni 2. Mahlzzeitpunkt nicht vor Anfang September		
W001: Wiederherstellungsmaßnahme: Ein- bis zweimal jährliche Mäh, angepasste Düngung	6510	
W002: Wiederherstellungsmaßnahme: Ein bis zweimal jährliche Mäh, vorerst keine Düngung	6510	
W003: Wiederherstellungsmaßnahme: Zwei- bis dreimal jährliche Mäh, vorerst keine Düngung	6510	
W004: Wiederherstellungsmaßnahme: Mähweide	6510	1060
W005: Wiederherstellungsmaßnahme: Teilflächenmäh mit Abräumen	6510	1060
W006: Wiederherstellungsmaßnahme: Wiesen mit Vorkommen von <i>Maculinea</i> - Mäh mit Abräumen 1 - 2 mal jährlich, Verzicht auf Düngung	6510	1061
1. Mahlzzeitpunkt spätestens 15. Juni 2. Mahlzzeitpunkt nicht vor Anfang September		
W007: Wiederherstellung Klären, Wiederherstellbarkeit innerhalb von sechs Jahren nicht realistisch	6230*, 6510	
BW01: Erhaltung der Mähweide	6230*, 6510	
EX01: Nutzung extensiver	6510	
GE01: Zurückdrängen von Gehölzsukzession - Verbuchung radikal zurückdrängen	6230*, 6510, 1393	
GE02: Gehölzanflug beseitigen	6230*, 6510	
Maßnahmen an Stillgewässern für Kammmolch und Gelbbauchunke		
SG01: Pflege von Gewässern - Entschlammung*	1166	
SG02: Neuanlage von Amphibienlebensgewässern - Anlage von Tümpeln und Kleingewässern	1166, 1193	
GE04: Pflege von Gehölzbeständen an Amphibienlebensgewässern - Stark auslichten*	1166, 1193	
* nur als Bestandspflege kartographisch dargestellt; Folgepflege der neu anzulegenden Amphibienlebensgewässer (SG02) wird nicht dargestellt.		
Spezielle Artenschutzmaßnahmen		
Spezielle Artenschutzmaßnahmen an Fließgewässern für den Steinkrebs*		
SA01: Prüfung/Optimierung der Krebsperren (nicht lagegenau)	1093*	
Empfehlungen für Entwicklungsmaßnahmen		
Kürzel und Erläuterung der Maßnahmen Allgemeine Maßnahmen ohne konkreten Flächenbezug in Kurzschrift	Lebensraumtypen (FFH-Code)	Tier- und Pflanzenarten (FFH-Code)
Maßnahmen im Waldverband (Feuchte Hochstaudenfluren, Silikatfelsen mit Felspaltenvegetation, Schlucht- und Hangmischwälder, Auenwälder mit Erle, Esche, Weide* und Grünes Koboldmoos)		
wa01: Verbesserung der Habitatstrukturen	9180*, 91E0*	1386
wa02: Verbissdruck reduzieren	8220, 9180*, 91E0*	
wa03: Umbau in lebensraumtypische Waldgesellschaft	8220, 9180*, 91E0*	
wa04: Strukturfördernde Maßnahmen zugunsten Feuchter Hochstaudenfluren	6430	
wa05: Maßnahmen zur Erhöhung der Tannenteile	1386	
Maßnahmen in Artenreichen Borstgrasrasen*, Pfeifengraswiesen und Feuchten Hochstaudenfluren sowie zur Neuschaffung von Mageren Flachland-Mähwiesen und Lebensstättenerweiterung des Firniggländendes Sichelmoos		
ma01: Einmal jährliche Mäh mit Abräumen (mit Freischneider)	6230*	
ma02: Einmal jährliche Mäh, ab Mitte August, ohne Düngung	6410	1393
ma03: Ein- bis zweimal jährliche Mäh, angepasste Düngung	6510	
ma04: Ein- bis zweimal jährliche Mäh, vorerst keine Düngung	6510	
ma05: Zwei- bis dreimal jährliche Mäh, vorerst keine Düngung	6510	
ma06: Mäh mit Abräumen in 2-jährigem Turnus, keine Düngung, Freigehweidestrich	6431	
ma07: Wiesen mit Vorkommen von <i>Maculinea</i> - Mäh mit Abräumen 1 - 2 mal jährlich, Verzicht auf Düngung	6510	1061
1. Mahlzzeitpunkt spätestens 15. Juni 2. Mahlzzeitpunkt nicht vor Anfang September		
ma07: Teilflächenmäh, Mäh mit Abräumen 1 - 2 mal jährlich, Verzicht auf Düngung	6510	1061
1. Mahlzzeitpunkt spätestens 15. Juni 2. Mahlzzeitpunkt nicht vor Anfang September		
ge01: Zurückdrängen von Gehölzsukzession - Verbuchung radikal zurückdrängen	6230*, 6410	
ge02: Entwicklung eines lichten Streubestands	6510	
ge03: Entwicklung eines lichten Streubestands	6510	
ba01: Beseitigung von Ablagerungen (nicht lagegenau)	6510	
sa01: Beseitigung von Fahrschienen	6510	
Maßnahmen an Stillgewässern (Natürliche nährstoffreiche Seen, Kammmolch und Gelbbauchunke)		
sg01: Pflege von Gewässern - Entschlammung*	3150	1166
sg02: Neuanlage von Amphibienlebensgewässern - Anlage von Tümpeln und Kleingewässern	3150	1166, 1193
ge02: Pflege von Gehölzbeständen an Stillgewässern - Stark auslichten*	3150	1166, 1193
ig02: Gewässerräumung - Extensivierung von Gewässerrandstreifen	3150	
wa01: Verbesserung der Wasserqualität	3150	
ba01: Beseitigung von Ablagerungen (nicht lagegenau)	3150	
* nur als Bestandspflege kartographisch dargestellt; Folgepflege der neu anzulegenden Amphibienlebensgewässer		

Empfehlungen für Entwicklungsmaßnahmen (Fortsetzung)

Kürzel und Erläuterung der Maßnahmen Allgemeine Maßnahmen ohne konkreten Flächenbezug in Kurzschrift	Lebensraumtypen (FFH-Code)	Tier- und Pflanzenarten (FFH-Code)
Maßnahmen an Fließgewässern und deren Begleitstrukturen (Fließgewässer mit flutender Wasservegetation, Feuchte Hochstaudenfluren und Auenwälder mit Erle, Esche, Weide*) sowie für wassergebundene Arten		
ig01: Neophyteneckdämpfung; ggf. ergänzend Anlage von Ufergehölzen außerhalb des LRfs 6431	3260, 6431, 91E0*	1037, 1093*
ig02: Gewässerräumung - Extensivierung von Gewässerrandstreifen	3260, 6431, 91E0*	1037, 1093*
ig03: Gewässerräumung - Beseitigung von Uferbauungen/Schotterbänken	3260	1037
wa01: Verbesserung der Wasserqualität	3260	1037, 1093*, 1096, 1134, 1193
rb01: Reduzierung von Freizeitnutzungen	91E0*	1093*
ba01: Beseitigung von Ablagerungen	3260, 91E0*	
Maßnahmen für Kalkflutquellen*		
ba01: Beseitigung von Ablagerungen (nicht lagegenau)	7220*	
Spezielle Artenschutzmaßnahmen		
Spezielle Artenschutzmaßnahmen an Fließgewässern für Steinkrebs*, Bachneunauge und Gropppe		
sa01: Wiederherstellung der Durchgängigkeit (nicht lagegenau)	1093*, 1096, 1193	
Spezielle Artenschutzmaßnahmen in Wäldern für die Spanische Flägel*		
sa02: Fortschreitende Gehölzentwicklung - abweisliche entlastet der Waldpflege zurückdrängen, Schonung von Wasserbaubeständen bei Wegebauarbeiten	1078*	
FFH-Codes der Lebensraumtypen		
3150: Natürliche nährstoffreiche Seen		
3260: Fließgewässer mit flutender Wasservegetation		
3270: Schottrinne Fließwässer mit Pflanzvegetation		
6230*: Artenreiche Borstgrasrasen		
6410: Pfeifengraswiesen		
6430/31: Feuchte Hochstaudenfluren		
6510: Magere Flachland-Mähwiesen		
7140: Übergangs- und Schwingrasenmoore		
7220*: Kalkflutquellen		
7230: Kalkreiche Niedermoores		
8220: Silikatfelsen mit Felspaltenvegetation		
8310: Höhlen und Bäumen		
9130: Waldmeister-Buchenwald		
9180*: Schlucht- und Hangmischwälder		
91E0*: Auenwälder mit Erle, Esche, Weide		
FFH-Codes der Tier- und Pflanzenarten		
1037: Grüne Flussjungfer (<i>Ophiogomphus cecilia</i>)		
1060: Großer Feuerfalter (<i>Lycodes dispar</i>)		
1061: Dunkler Wiesenkopf-Ameisen-Bäulung (<i>Maculinea nausithous</i>)		
1078*: Spanische Flägel (<i>Callimorpha quadripunctata</i>)		
1093*: Steinkrebs (<i>Austropotamobius torrentium</i>)		
1096: Bachneunauge (<i>Lampetra planeri</i>)		
1134: Bitterling (<i>Rhinidus amarus</i>)		
1163: Gropppe (<i>Cottus gobio</i>)		
1166: Kammmolch (<i>Triturus cristatus</i>)		
1193: Gelbbauchunke (<i>Bombina variegata</i>)		
1386: Grünes Koboldmoos (<i>Burbauxia viridis</i>)		
1393: Firniggländendes Sichelmoos (<i>Drepanocladus vermicosus</i>)		
1421: Europäischer Dürnfarf (<i>Trichomanes speciosum</i>)		
* = prioritäre/r Lebensraumtyp/Art		
Erläuterung der Beschriftung		
MA01-01: Maßnahmenflächen-Nummer		
Maßnahmenkürzel: Großbuchstaben = Erhaltungsmaßnahme, Kleinbuchstaben = Entwicklungsmaßnahme		
W001-01: Wiederherstellungsmaßnahme		
Sonstiges		
Blau: Grenze des FFH-Gebiets		
Grün: Flurstücksgrenze		
Rot: Gemeindegrenze		
Blau gestrichelt: Fließgewässer (nicht lagegenau)		
0 100 200 300 400 500		

Kartengrundlage:
Topographische Karte (UK500), Orthophoto (DOP), Automatisiertes Liegenschaftskataster (ALK)
© Landesamt für Geoinformation und Landentwicklung Baden-Württemberg (LGL)
(www.lgl-bw.de) Az.: 2851.9-1/19



Managementplan für das FFH-Gebiet 7123-341 „Weizheimer Wald“

Maßnahmenempfehlungen
Teilkarte 13

Bearbeiter: Gezeichnet: M. Sc. J. Maute
Gefertigt: 08.02.2019
Stand der Kartierung: 2016
Maßstab: 1:5.000

Tier- und Landschaftsökologie Dr. J. Deuschle
M. Sc. J. Maute
08.02.2019
2016
1:5.000