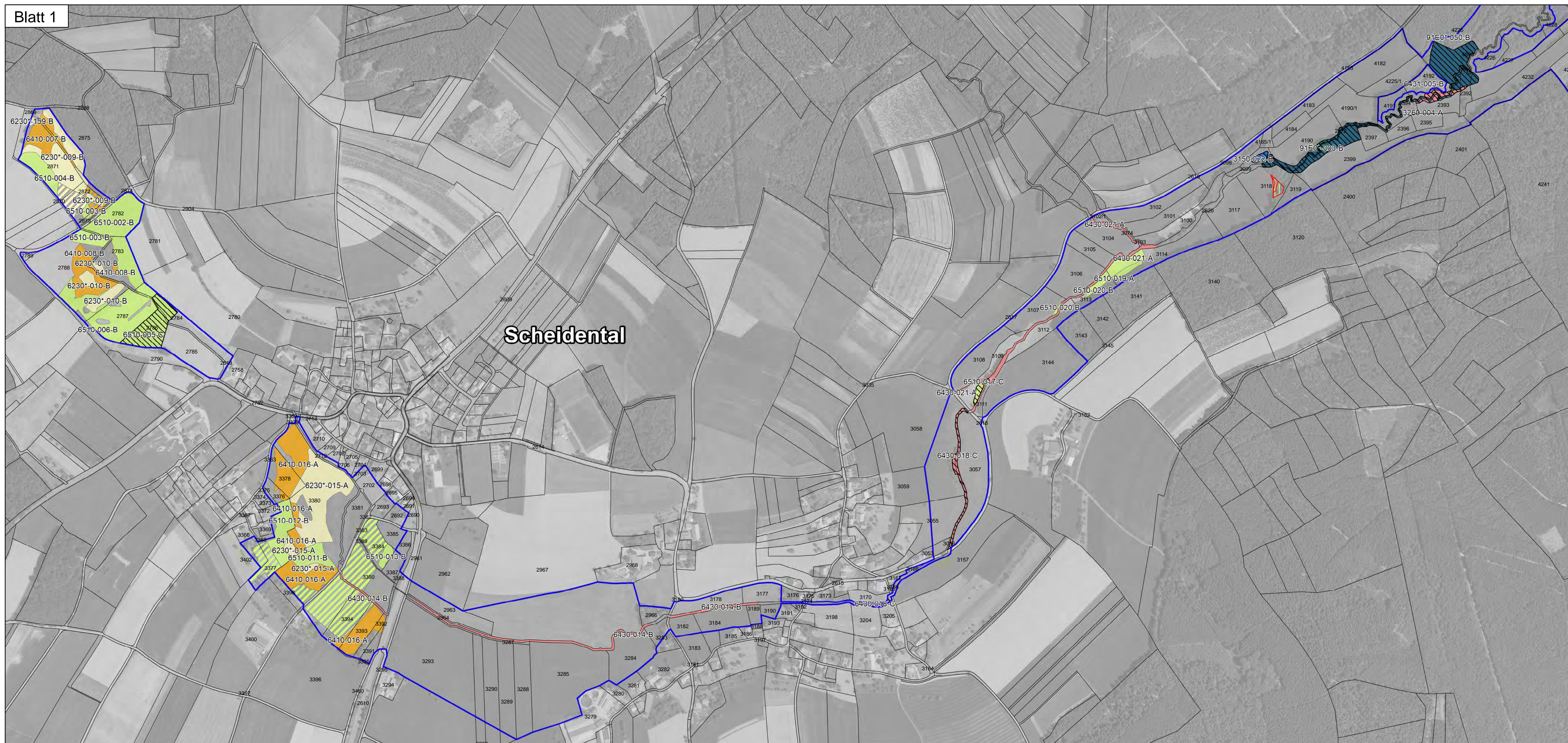


Natura 2000-Managementplan FFH-Gebiet 6521-311 "Elzbachtal und Odenwald Neckargerach"



Lebensraumtypen

3150	Natürliche nährstoffreiche Seen
3260	Fließgewässer mit flutender Wasservegetation
4030	Trockene Heiden
*6230	Artenreiche Borstgrasrasen
6410	Pfeifengraswiesen
6430	Feuchte Hochstaudenfluren
6510	Magere Flachland-Mähwiesen
8220	Silattfelsen mit Felsspaltenvegetation
9110	Hänsimsen-Buchenwald
9130	Waldmeister-Buchenwälder
9160	Sternmieren-Eichen-Hainbuchenwälder
*9180	Schlucht- und Hangmischwälder
*91E0	Auenwald mit Erle, Esche, Weide

6510-001 - A LRT, Erfassungsnummer und Erhaltungszustand (A/B/C)

Erhaltungsziel

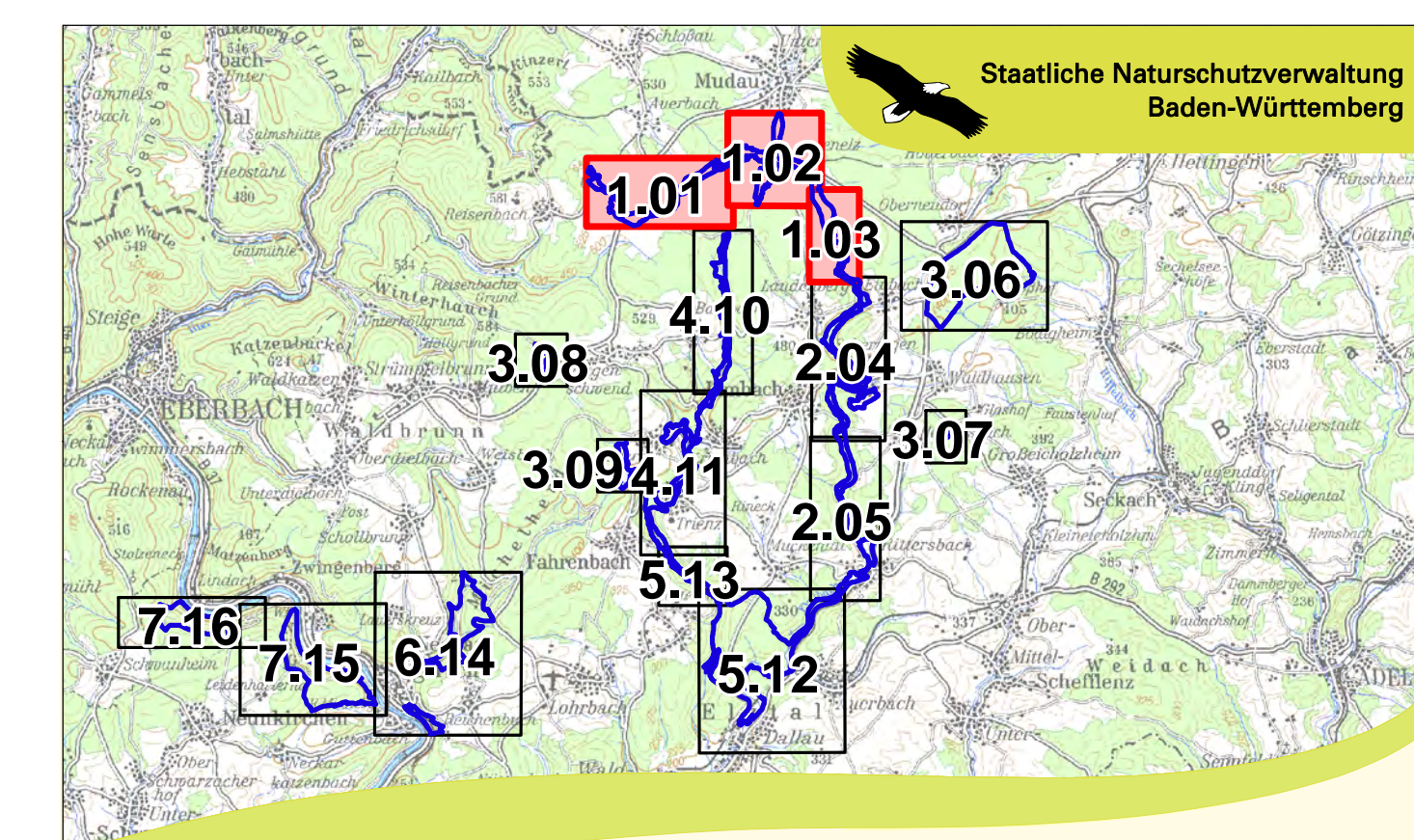
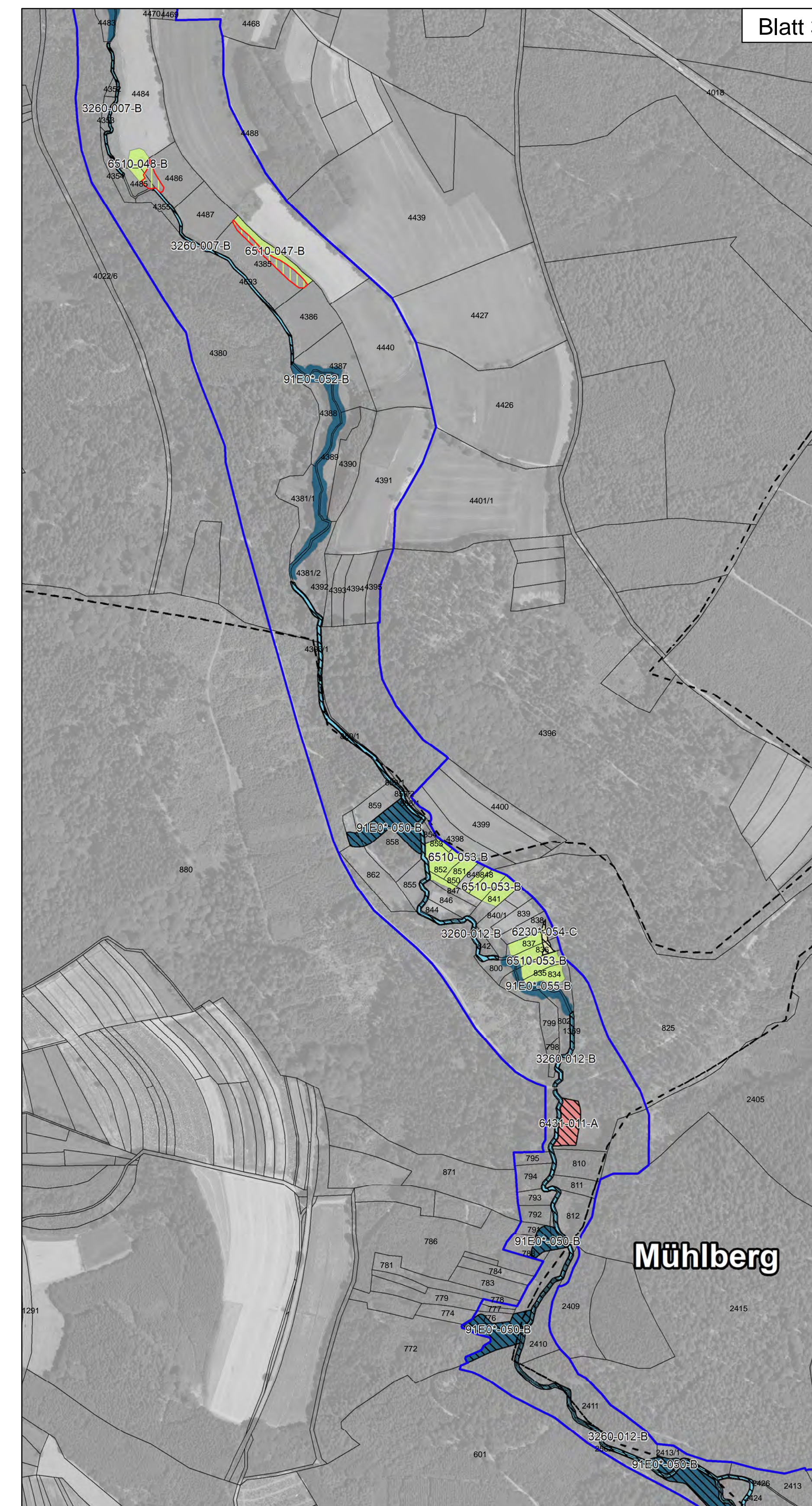
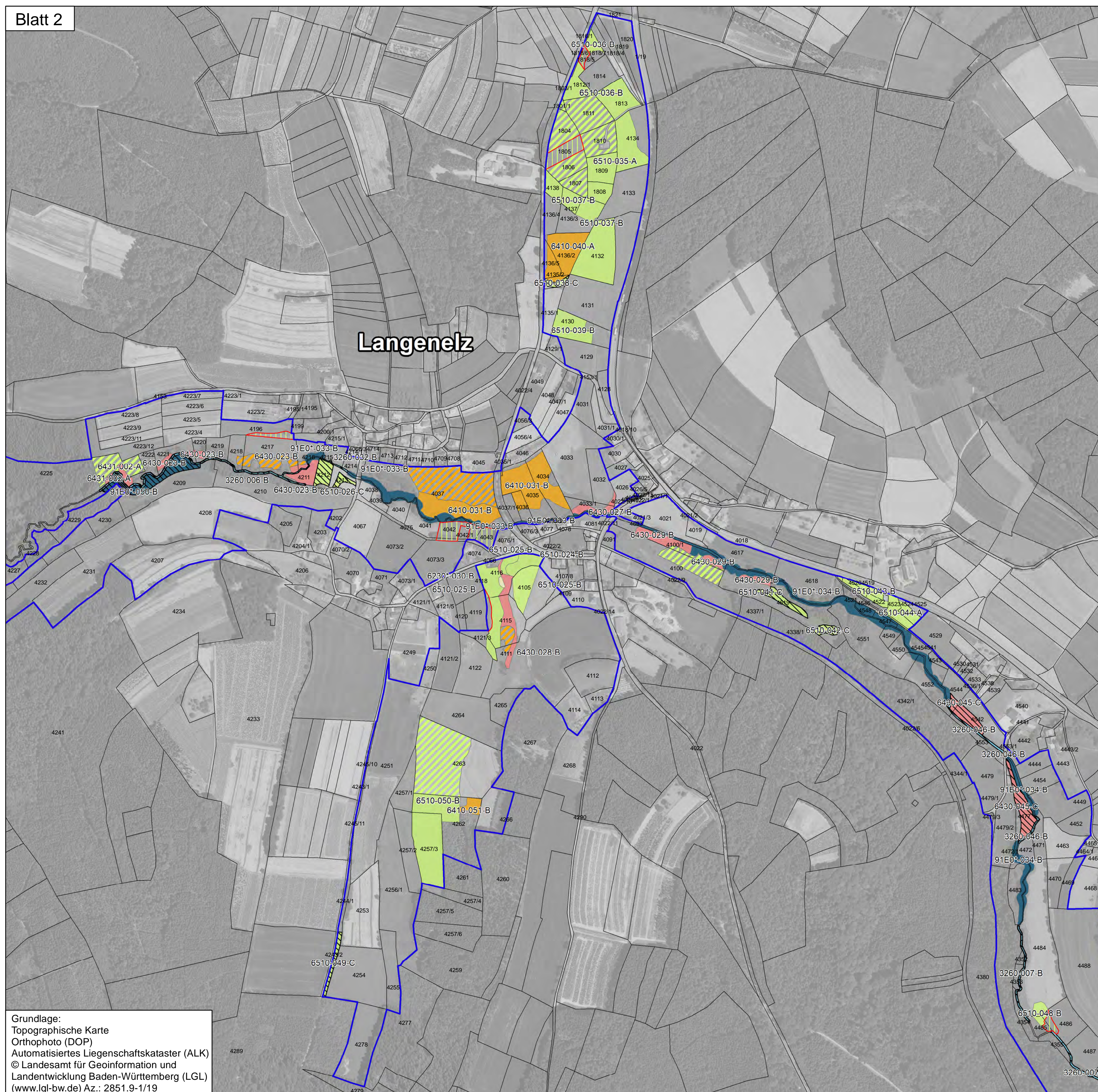
Generelles Ziel ist die Erhaltung der Lebensraumtypen/Lebensstätten der Arten in ihrer derzeitigen räumlichen Ausdehnung und in ihrem derzeitigen Erhaltungszustand oder die Wiederherstellung der Lebensraumtypen/Lebensstätten der Arten in ihrer räumlichen Ausdehnung und in ihrem Erhaltungszustand wie zum Stand der Gebietsmeldung festgeschrieben oder in späteren Kartierungen dokumentiert.

Für den Lebensraumtyp Magere Flachland-Mähwiesen (6510) gilt die Wiederherstellung aller Verlustflächen, hierbei ist die Wiederherstellbarkeit im Einzelfall von der zuständigen Fachbehörde zu prüfen.

- A - hervorragender Erhaltungszustand
 - B - guter Erhaltungszustand
 - C - durchschnittlicher Erhaltungszustand
- Wiederherstellung des LRT 6510 - Magere Flachland-Mähwiese

- Entwicklungsziel**
- Verbesserung des derzeitigen Zustands
- Entwicklung zusätzlicher Bestände von
- 3150 Natürliche nährstoffreiche Seen
 - *6230 Artenreiche Borstgrasrasen
 - 6410 Pfeifengraswiesen
 - 6510 Magere Flachland-Mähwiesen
 - 7140 Übergangs- und Schwingrasenmoore

- Grenzen**
- FFH-Gebiet "Elzbachtal und Odenwald Neckargerach"
 - Flurstücke
 - Gemeindegrenze
- 0 250 500 Meter
- N



Managementplan
für das FFH-Gebiet 6521-311
"Elzbachtal und Odenwald Neckargerach"



Karte 2 a: Bestands- und Zielekarte
FFH-Lebensraumtypen - Teilkarte 1
Blatt 1 - 3

Bearbeiter: K.-B. Kühnappel
Gezeichnet: Thorsten Hübl
Geprüft: 15.11.2018
Stand der Kartierung: 15.11.2018
Maßstab: 1 : 5.000



Grundlage:
Topographische Karte
Orthophoto (DOP)
Automatisiertes Liegenschaftskataster (ALK)
© Landesamt für Geoinformation und
Landentwicklung Baden-Württemberg (LGL)
(www.lgl-bw.de) A.z.: 2851.9-1/19