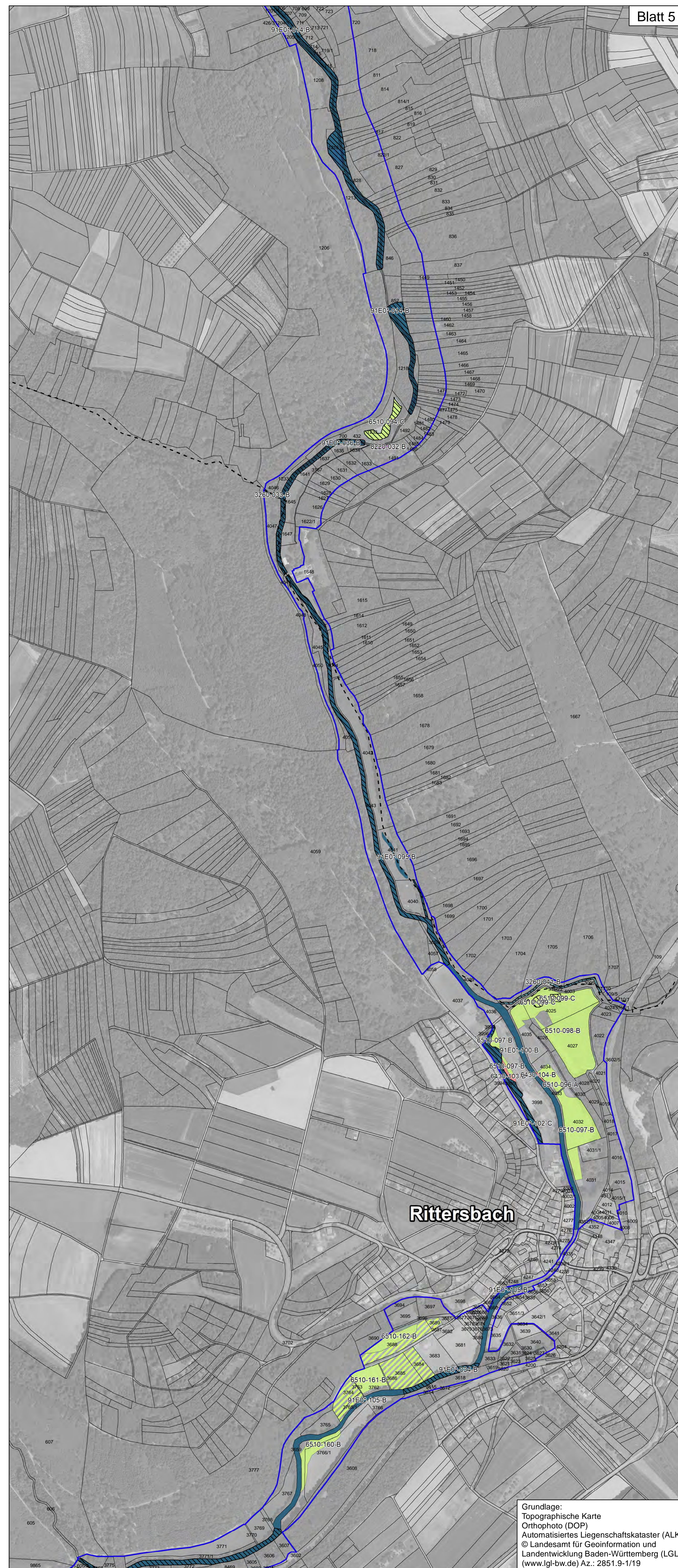
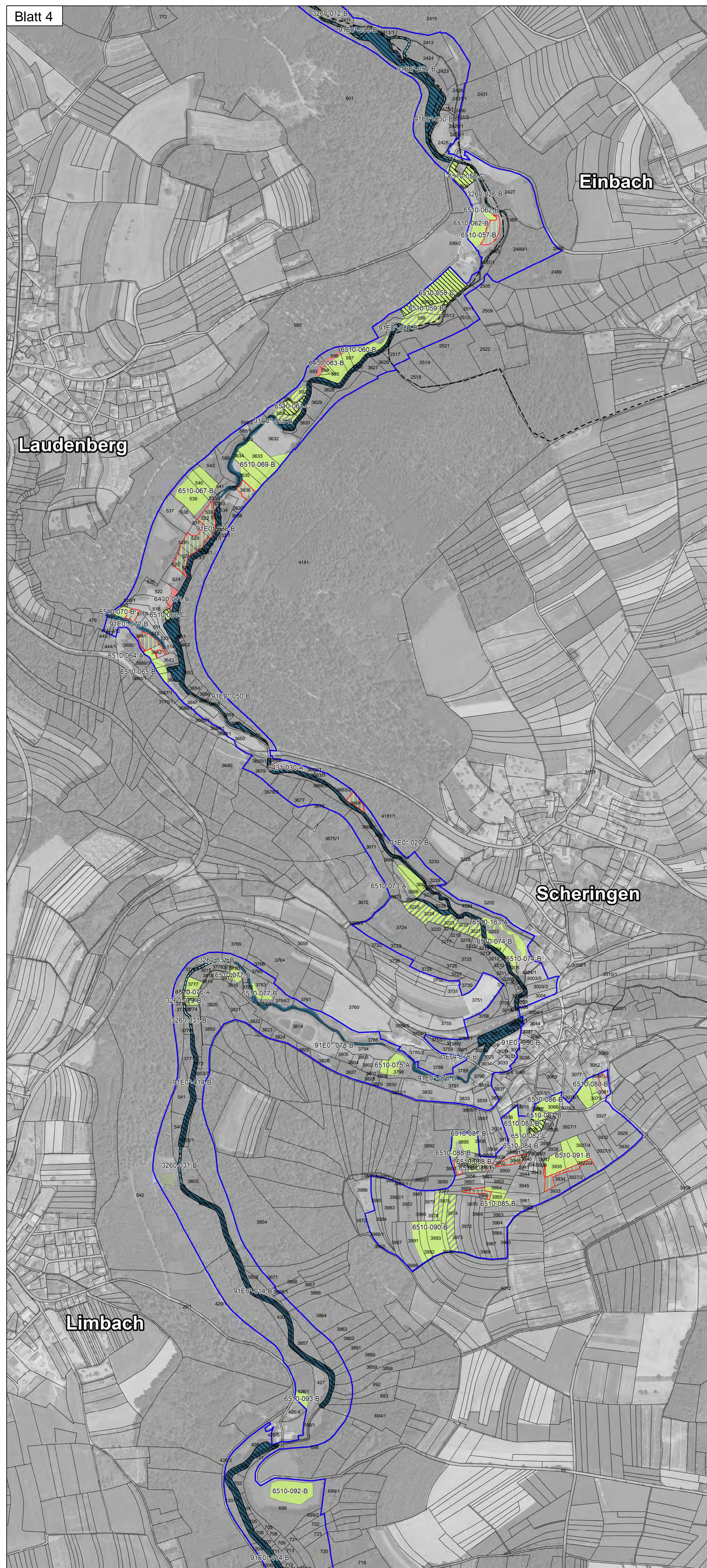


# Natura 2000-Managementplan FFH-Gebiet 6521-311 "Elzbachtal und Odenwald Neckargerach"



### Lebensraumtypen

3150	Natürliche nährstoffreiche Seen
3260	Fließgewässer mit flutender Wasservegetation
4030	Trockene Heiden
*6230	Artenreiche Borstgrasrasen
6410	Pfeifengraswiesen
6430	Feuchte Hochstaudenfluren
6510	Magere Flachland-Mähwiesen
8220	Silattfelsen mit Felsspaltenvegetation
9110	Hänsimsen-Buchenwald
9130	Waldmeister-Buchenwälder
9160	Sternmieren-Eichen-Hainbuchenwälder
*9180	Schlucht- und Hangmischwälder
*91E0	Auenwald mit Erle, Esche, Weide

6510-001 - A LRT, Erfassungsnummer und Erhaltungszustand (A/B/C)

### Erhaltungsziel

Generelles Ziel ist die Erhaltung der Lebensraumtypen/Lebensstätten der Arten in ihrer derzeitigen räumlichen Ausdehnung und in ihrem derzeitigen Erhaltungszustand oder die Wiederherstellung der Lebensraumtypen/Lebensstätten der Arten in ihrer räumlichen Ausdehnung und in ihrem Erhaltungszustand wie zum Stand der Gebietsmeldung festgeschrieben oder in späteren Kartierungen dokumentiert.

Für den Lebensraumtyp Magere Flachland-Mähwiesen (6510) gilt die Wiederherstellung aller Verlustflächen, hierbei ist die Wiederherstellbarkeit im Einzelfall von der zuständigen Fachbehörde zu prüfen.

A - hervorragender Erhaltungszustand  
 B - guter Erhaltungszustand  
 C - durchschnittlicher Erhaltungszustand

Wiederherstellung des LRT 6510 - Magere Flachland-Mähwiese

### Entwicklungsziel

Verbesserung des derzeitigen Zustands

Entwicklung zusätzlicher Bestände von

	3150 Natürliche nährstoffreiche Seen
	*6230 Artenreiche Borstgrasrasen
	6410 Pfeifengraswiesen
	6510 Magere Flachland-Mähwiesen
	7140 Übergangs- und Schwingrasenmoore

### Grenzen

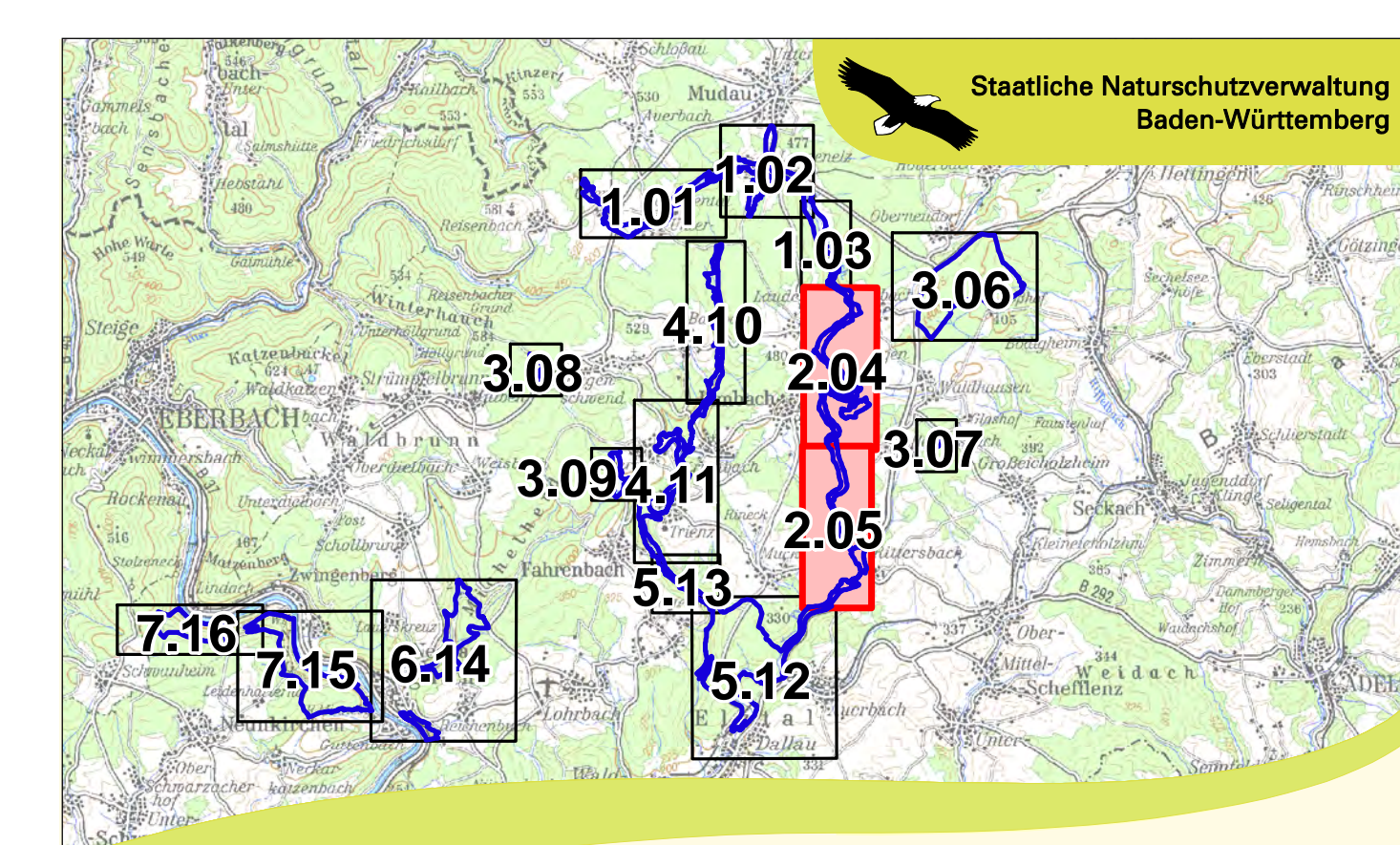
FFH-Gebiet "Elzbachtal und Odenwald Neckargerach"

Flurstücke

Gemeindegrenze

0 250 500 Meter

N



Managementplan für das FFH-Gebiet 6521-311 "Elzbachtal und Odenwald Neckargerach"

Karte 2 a: Bestands- und Zielekarte  
 FFH-Lebensraumtypen - Teilkarte 2  
 Blatt 4 - 5

Bearbeiter	K.-B. Kühnappel
Gezeichnet	Thorsten Hübl
Gefertigt	15.11.2018
Stand der Kartierung	15.11.2018
Maßstab	1 : 5.000

Grundlage:  
 Topographische Karte  
 Orthophoto (DOP)  
 Automatisiertes Liegenschaftskataster (ALK)  
 © Landesamt für Geoinformation und  
 Landentwicklung Baden-Württemberg (LGL)  
 (www.lgl-bw.de) Az.: 2851.9-1/19

