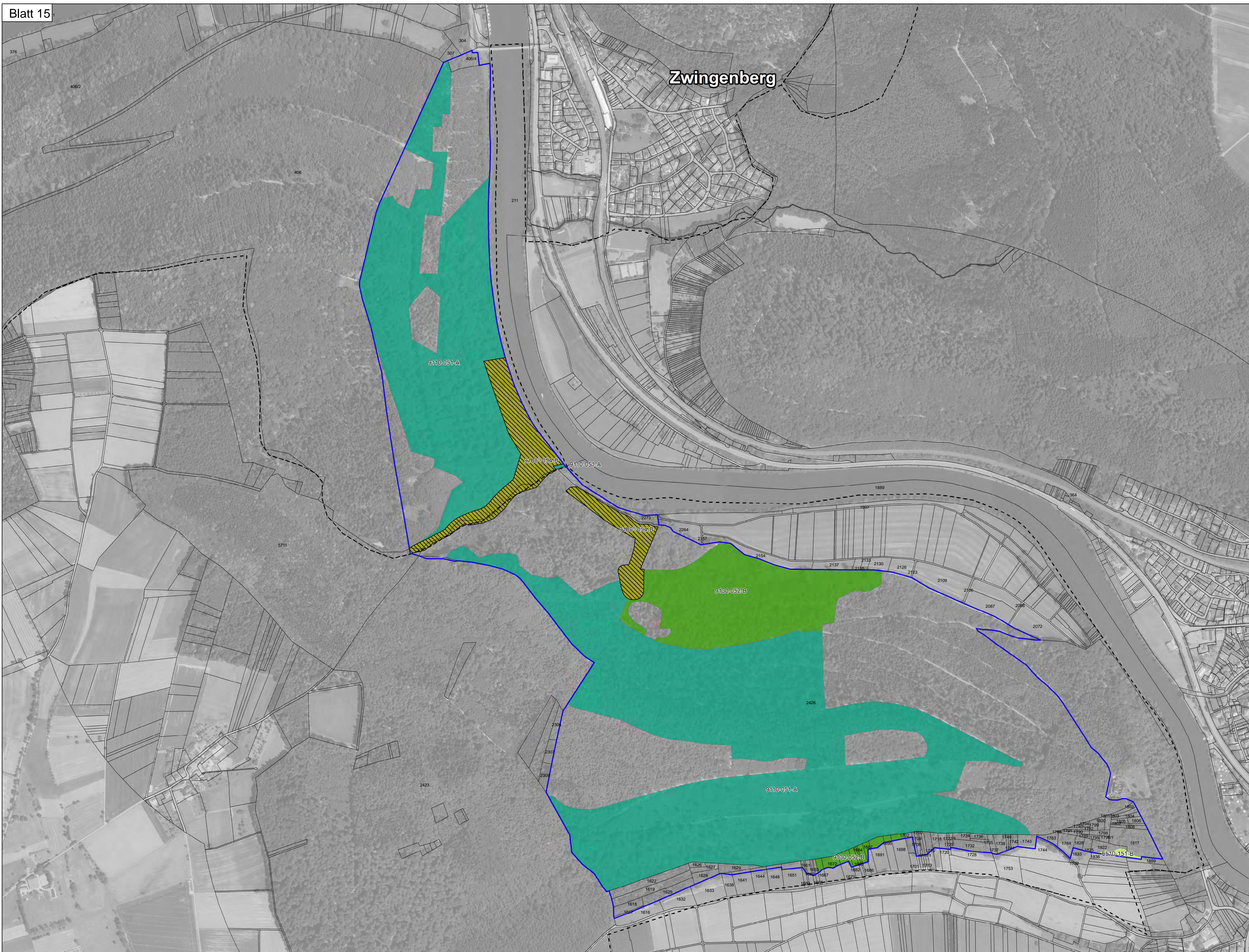


# Natura 2000-Managementplan FFH-Gebiet 6521-311 "Elzbachtal und Odenwald Neckargerach"



## Lebensraumtypen

- 3150 Natürliche nährstoffreiche Seen
- 3260 Fließgewässer mit flutender Wasservegetation
- 4030 Trockene Heiden
- \*6230 Artenreiche Borstgrasrasen
- 6410 Pfeifengraswiesen
- 6430 Feuchte Hochstaudenfluren
- 6510 Magere Flachland-Mähwiesen
- 8220 Silttuffelsen mit Felsspaltenvegetation
- 9110 Hainsimsen-Buchenwald
- 9130 Waldmeister-Buchenwälder
- 9160 Sternmieren-Eichen-Hainbuchenwälder
- \*9180 Schlucht- und Hangmischwälder
- \*91E0 Auenwald mit Erle, Esche, Weide

6510-001 - A LRT, Erfassungsnummer und Erhaltungszustand (A/B/C)

## Erhaltungsziel

Generelles Ziel ist die Erhaltung der Lebensraumtypen/Lebensstätten der Arten in ihrer derzeitigen räumlichen Ausdehnung und in ihrem derzeitigen Erhaltungszustand oder die Wiederherstellung der Lebensraumtypen/Lebensstätten der Arten in ihrer räumlichen Ausdehnung und in ihrem Erhaltungszustand wie zum Stand der Gebietsmeldung festgeschrieben oder in seitherigen Kartierungen dokumentiert.

Für den Lebensraumtyp Magere Flachland-Mähwiesen (6510) gilt die Wiederherstellung aller Verlustflächen, hierbei ist die Wiederherstellbarkeit im Einzelfall von der zuständigen Fachbehörde zu prüfen.

- A - hervorragender Erhaltungszustand
- B - guter Erhaltungszustand
- C - durchschnittlicher Erhaltungszustand

Wiederherstellung des LRT 6510 - Magere Flachland-Mähwiese

## Entwicklungsziel

Verbesserung des derzeitigen Zustands

Entwicklung zusätzlicher Bestände von

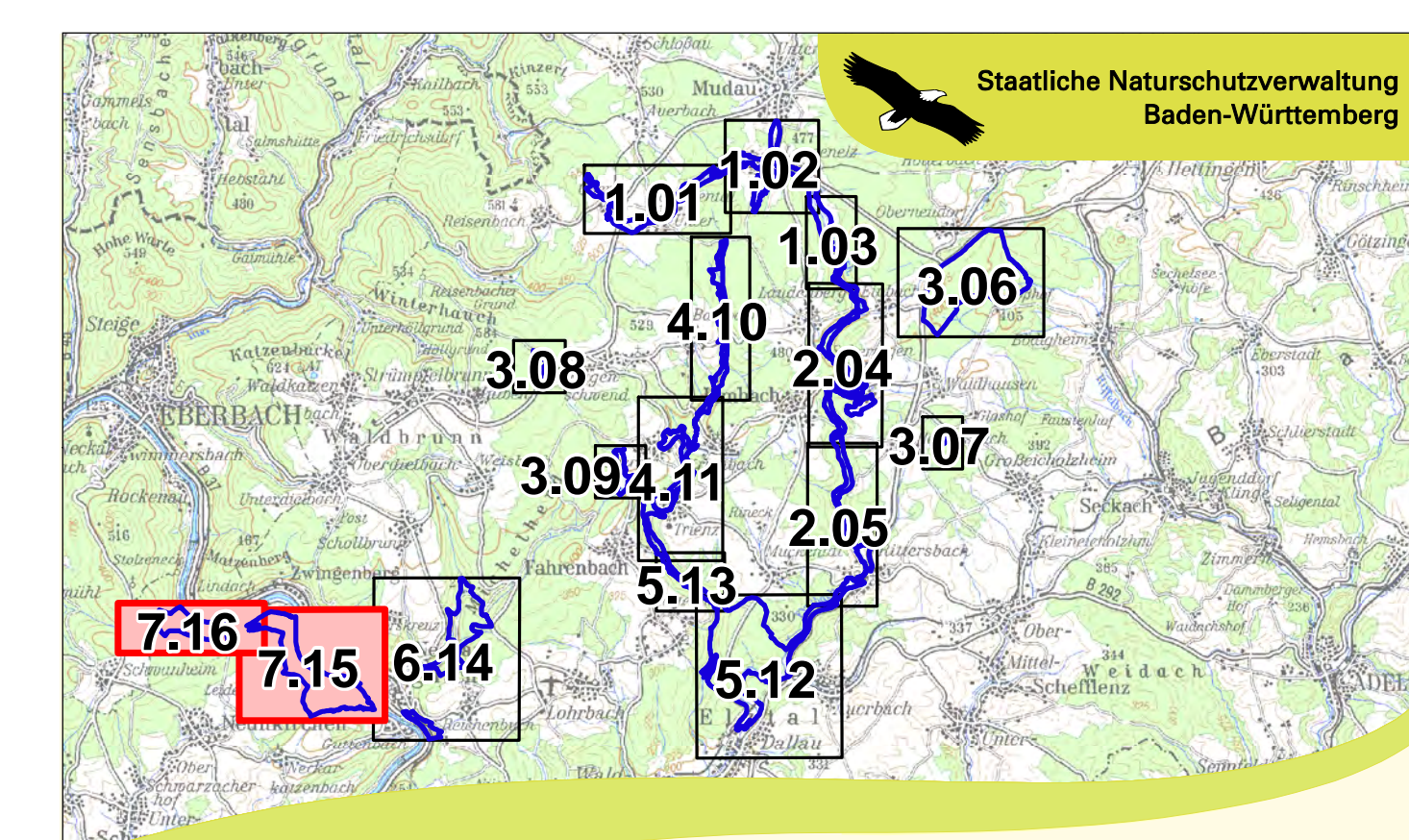
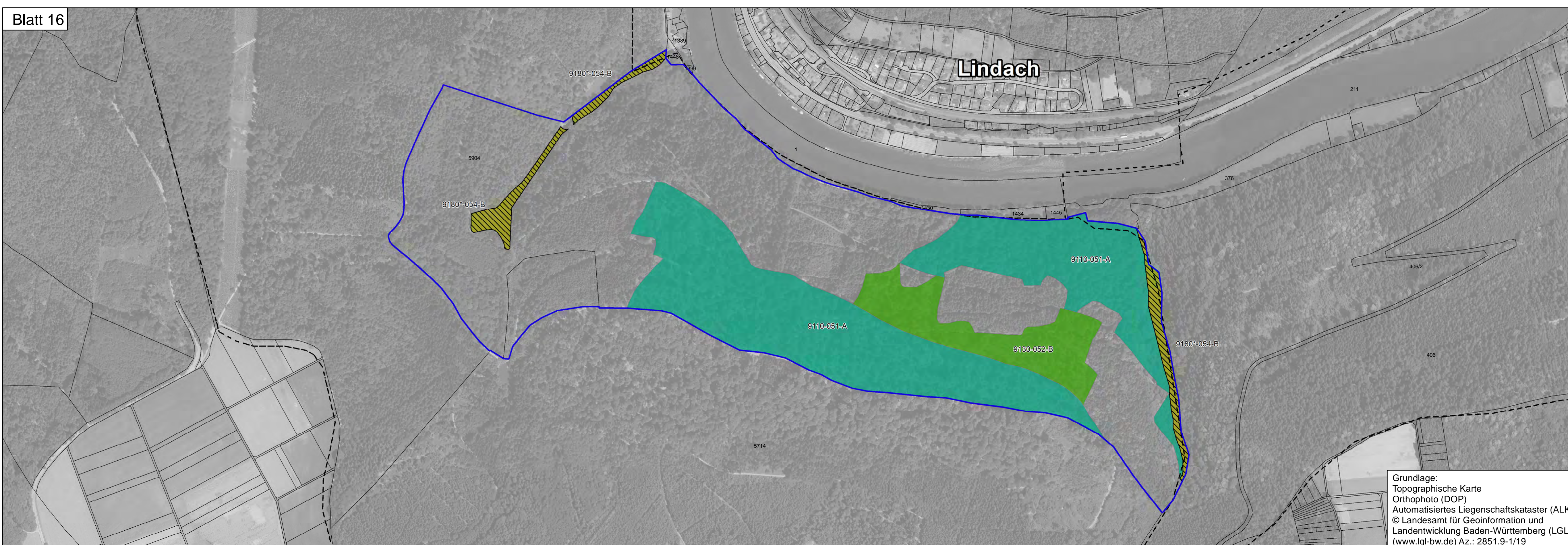
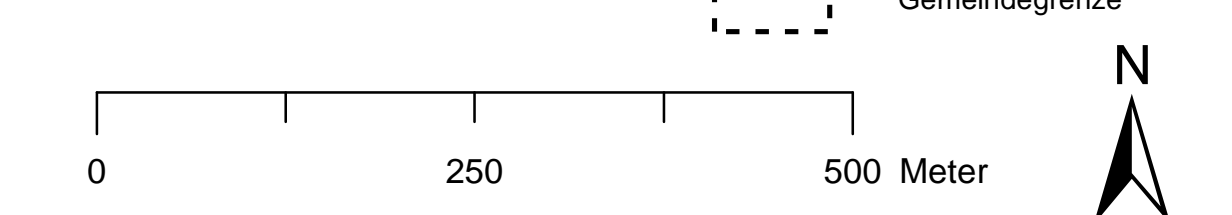
- 3150 Natürliche nährstoffreiche Seen
- \*6230 Artenreiche Borstgrasrasen
- 6410 Pfeifengraswiesen
- 6510 Magere Flachland-Mähwiesen
- 7140 Übergangs- und Schwingrasenmoore

## Grenzen

FFH-Gebiet "Elzbachtal und Odenwald Neckargerach"

Flurstücke

Gemeindegrenze



Managementplan  
für das FFH-Gebiet 6521-311  
"Elzbachtal und Odenwald Neckargerach"



Karte 2 a: Bestands- und Zielekarte  
FFH-Lebensraumtypen - Teilkarte 7  
Blatt 15 - 16

Bearbeiter: K.-B. Kühnapfel  
Gezeichnet: Thorsten Hübl  
Gefertigt: 15.11.2018  
Stand der Kartierung: 15.11.2018  
Maßstab: 1 : 5.000

Grundlage:  
Topographische Karte  
Orthophoto (DOP)  
Automatisiertes Liegenschaftskataster (ALK)  
© Landesamt für Geoinformation und  
Landentwicklung Baden-Württemberg (LGL)  
(www.lgl-bw.de) Az.: 2851.9-1/19



gefördert mit Mitteln der EU



Baden-Württemberg  
REGIERUNGSPRÄSIDIUM KARLSRUHE