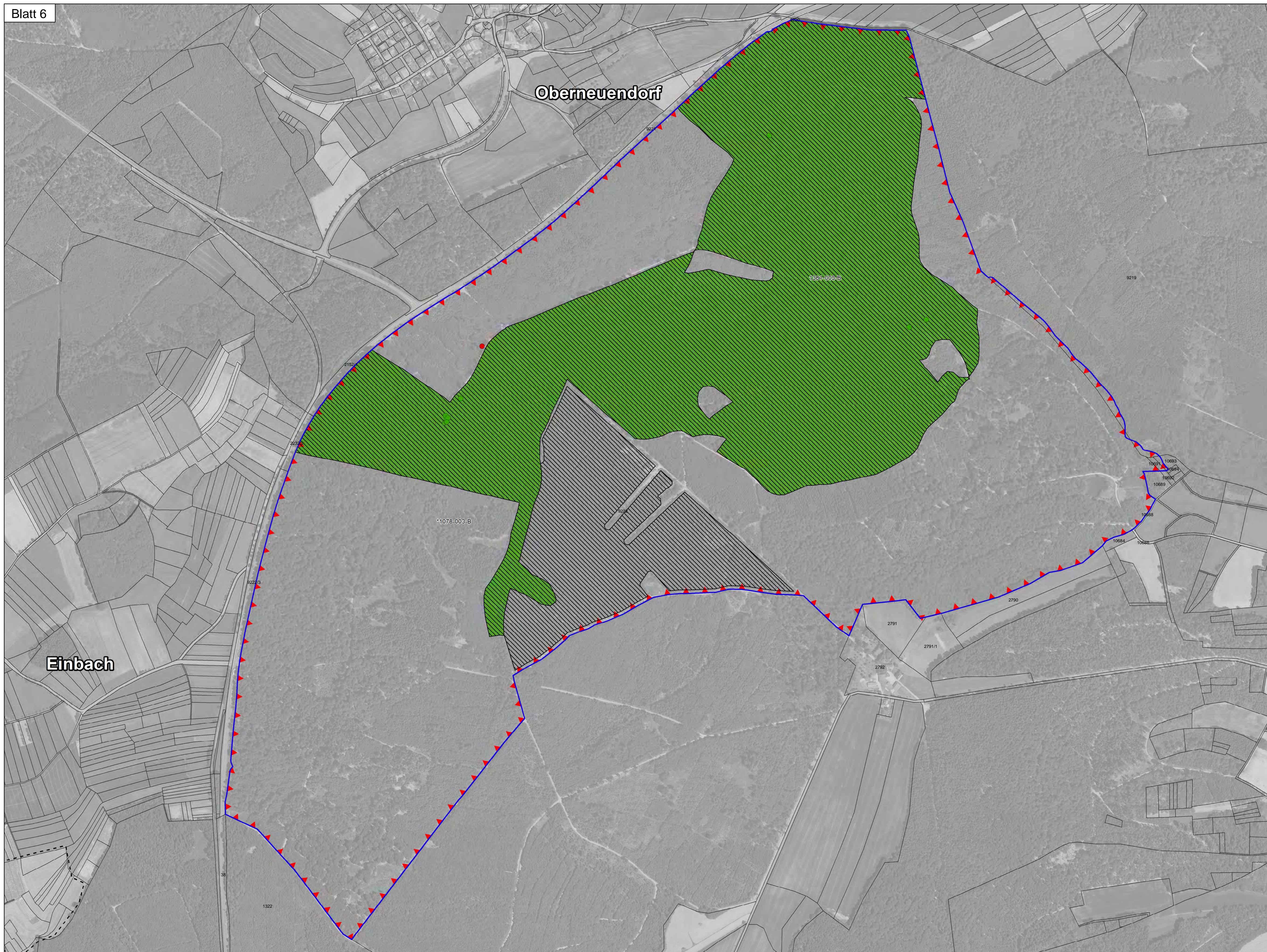


Natura 2000-Managementplan FFH-Gebiet 6521-311 "Elzbachtal und Odenwald Neckargerach"



Lebensstätten

Lebensstätte	Fundpunkt	
		Großer Feuerfalter [1060]
		Dunkler Wiesenknopf-Ameisenbläuling [1061]
		Spanische Flagge [*1078]
		Hirschkäfer [1083]
		Bachneunauge [1096]
		Groppe [1163]
		Kammolch [1166]
		Großes Mausohr [1324] Lebensstätte 1324-001-(B) - gesamtes FFH-Gebiet (wird nicht dargestellt)
		Biber [1337]
		Grünes Besenmoos [1381]
		Europäischer Dünnsaum [1421]

1060-006 - B Art, Erfassungsnummer und Erhaltungszustand (A/B/C)

Erhaltungsziele

Generelles Ziel ist die Erhaltung der Lebensstätten der Arten in ihrer derzeitigen räumlichen Ausdehnung und in ihrem derzeitigen Erhaltungszustand oder die Wiederherstellung der Lebensstätten der Arten in ihrer räumlichen Ausdehnung und in ihrem Erhaltungszustand wie zum Stand der Gebietsmeldung festgeschrieben oder in seitherigen Kartierungen dokumentiert.

- A - hervorragender Erhaltungszustand
- B - guter Erhaltungszustand
- C - durchschnittlicher Erhaltungszustand

Entwicklungsziele

Verbesserung des derzeitigen Zustands

Entwicklung zusätzlicher Lebensstätten von

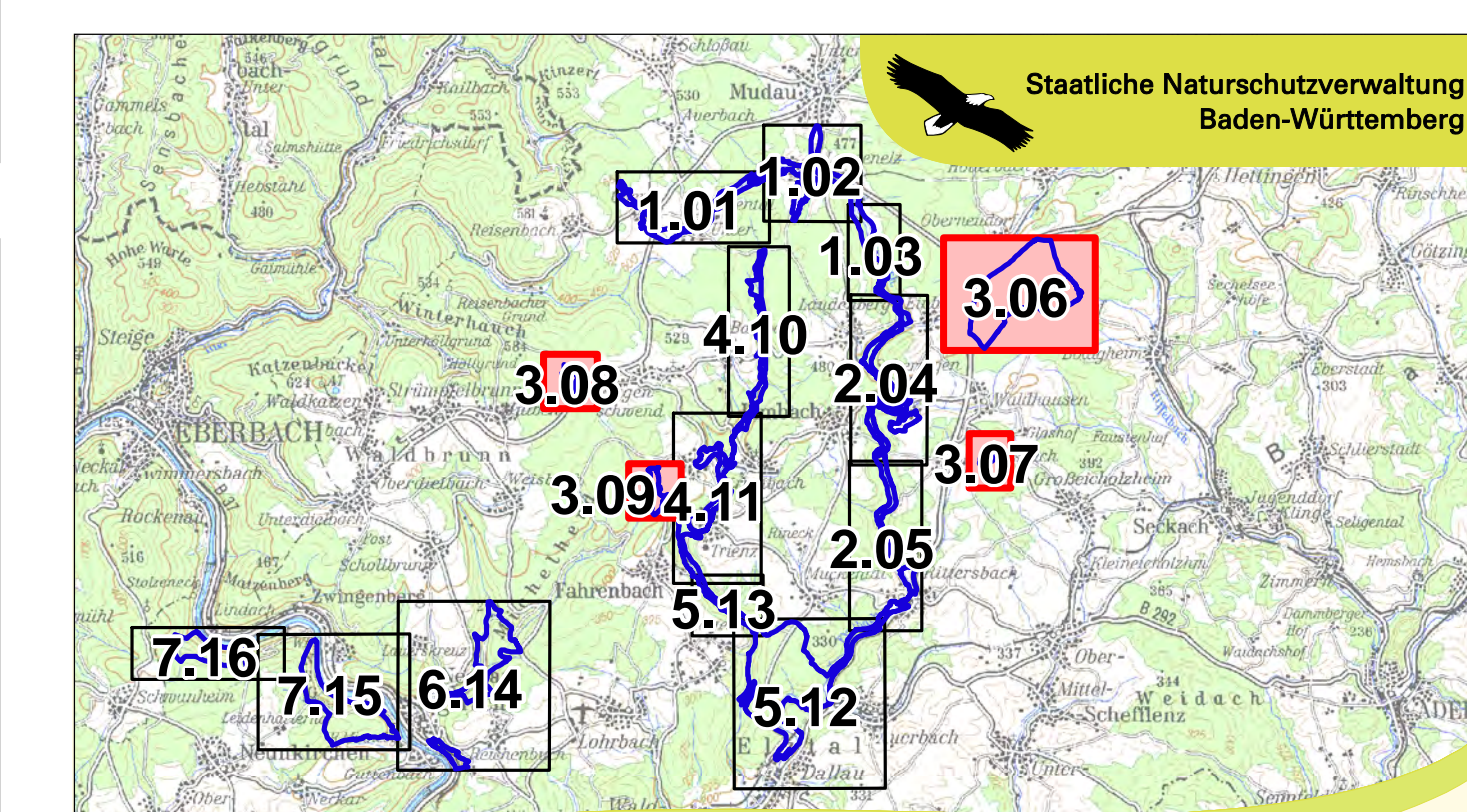
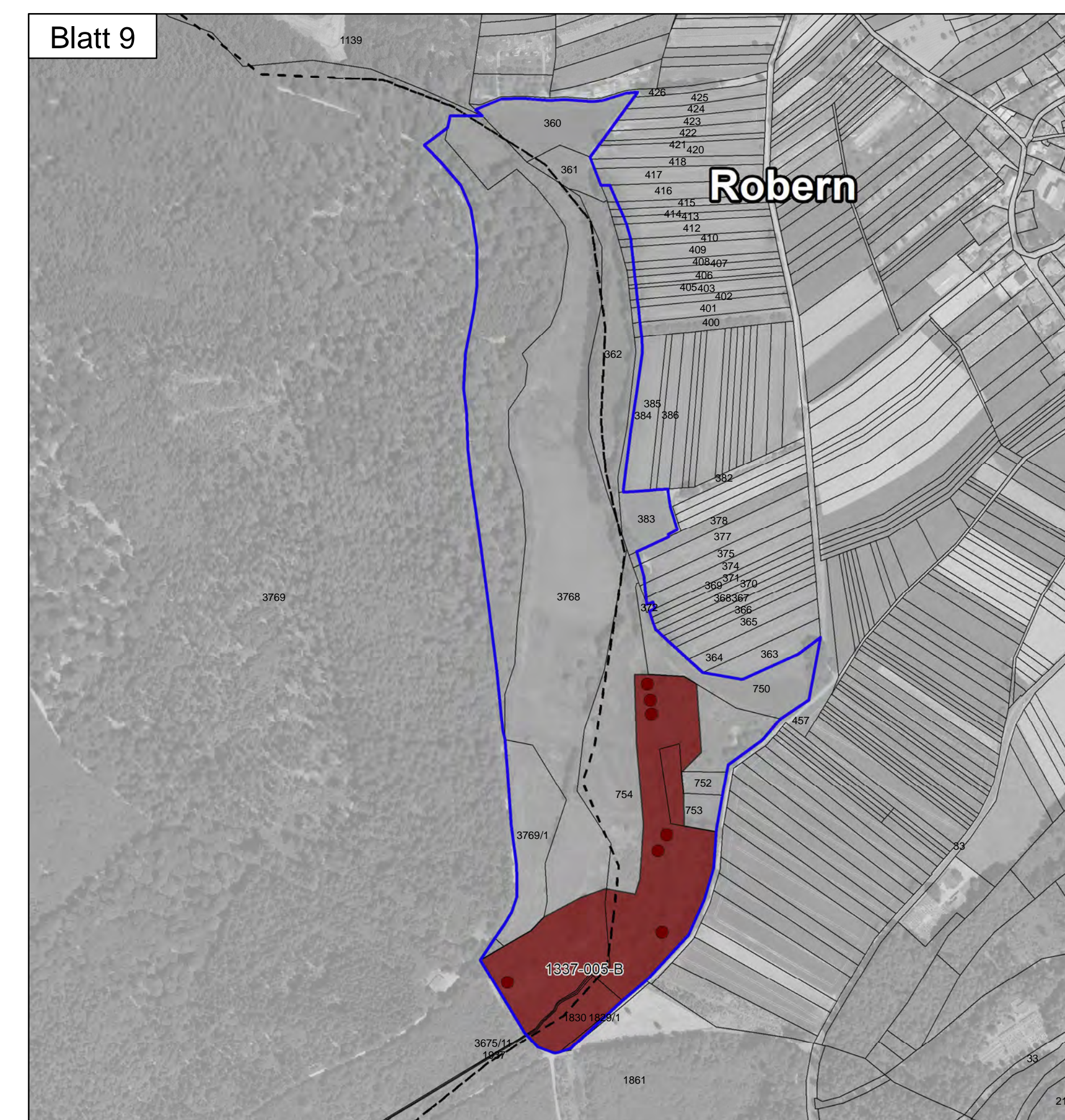
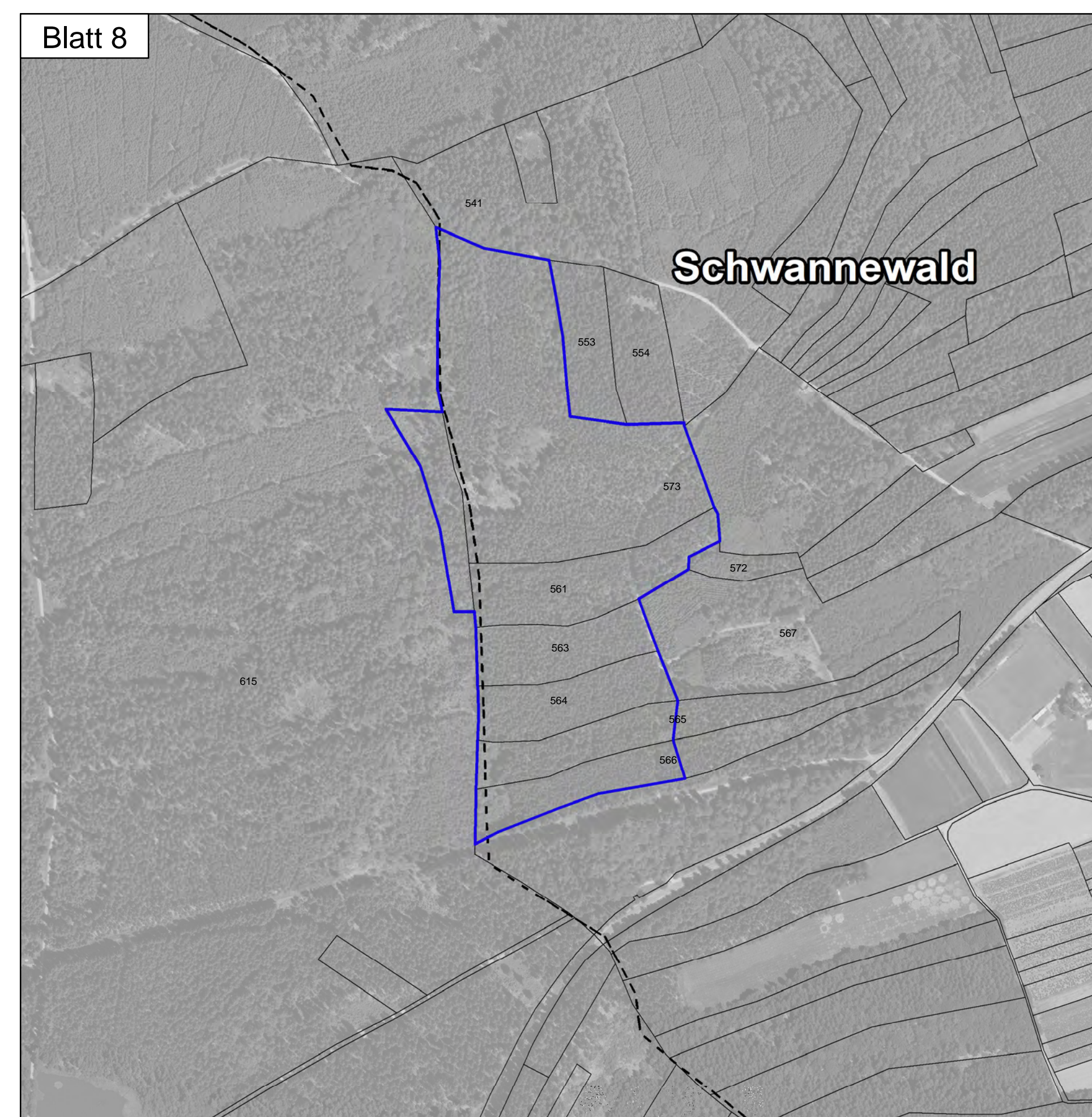
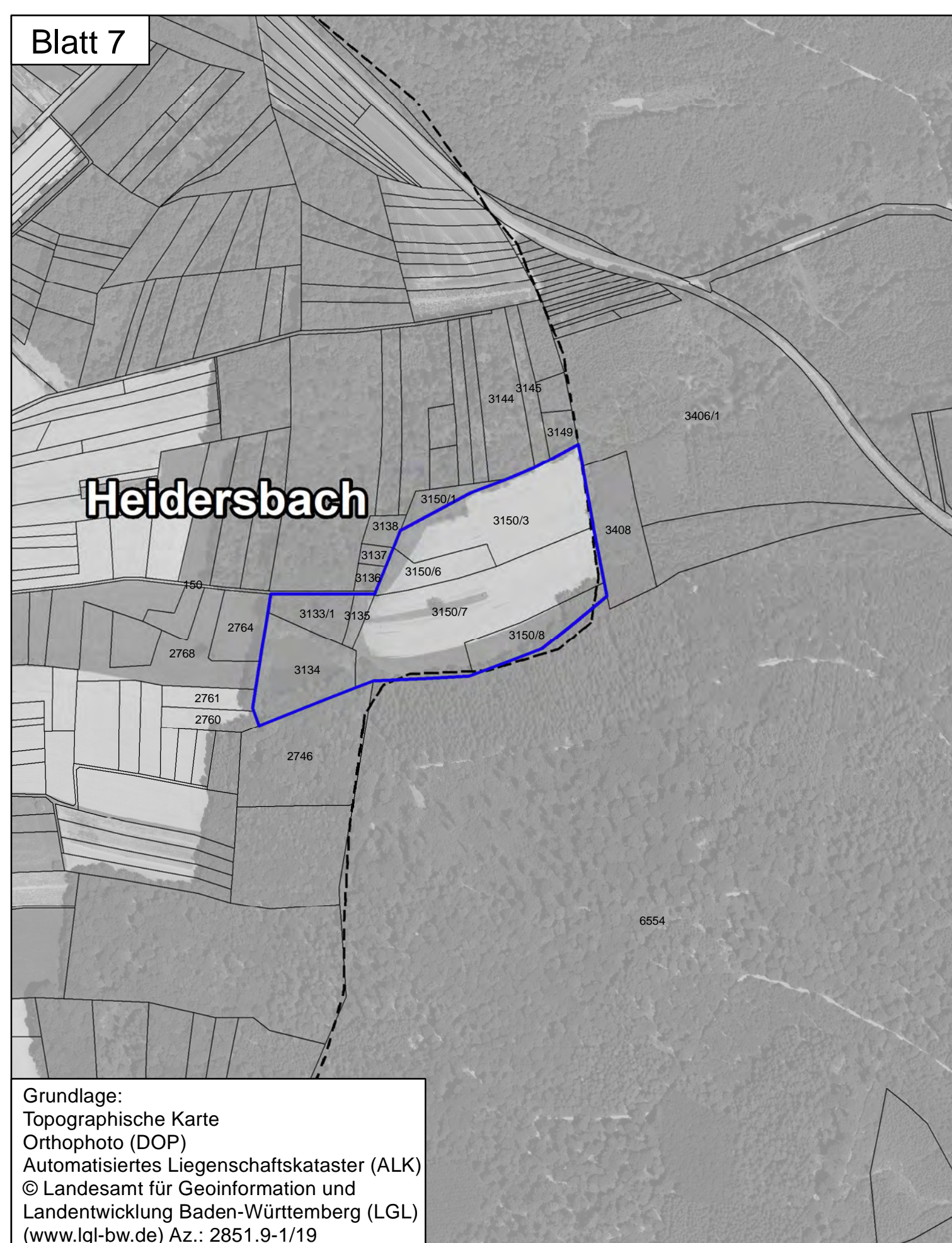
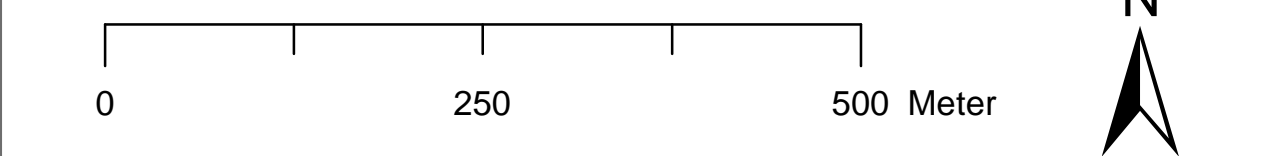
Dunkler Wiesenknopf-Ameisenbläuling [1061]

Grenzen

FFH-Gebiet "Elzbachtal und Odenwald Neckargerach"

Flurstücke

Gemeindegrenze



Managementplan
für das FFH-Gebiet 6521-311
"Elzbachtal und Odenwald Neckargerach"



Karte 2 b: Bestands- und Zielekarte

Lebensstätten - Teilkarte 3

Blatt 6 - 9

Bearbeiter
Gezeichnet
Gefertigt
Stand der Kartierung
Maßstab

K.-B. Kühnappel
Thorsten Hübl
15.11.2018
15.11.2018
1 : 5.000

