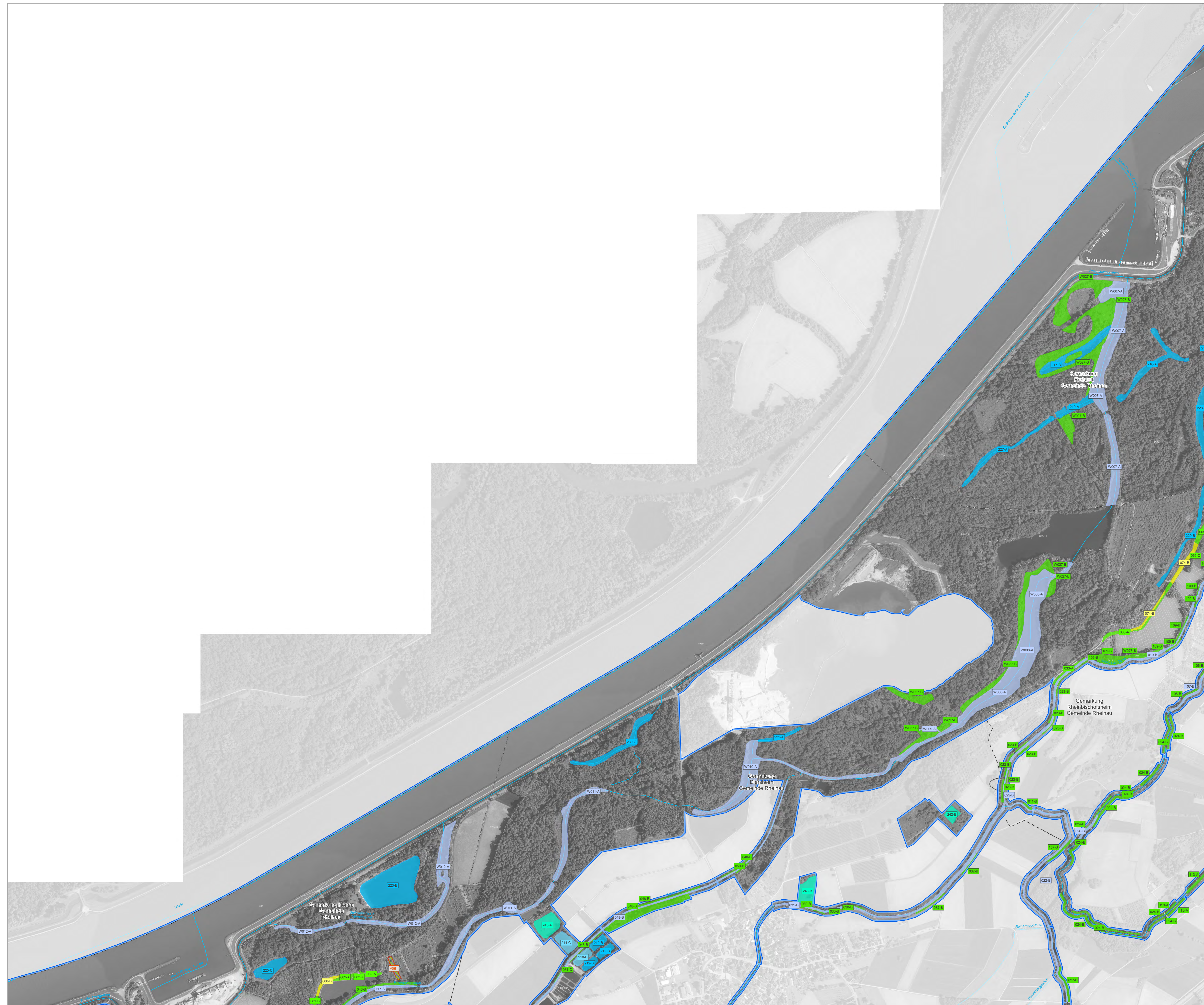


Natura 2000 MaP 7313-341 "Westliches Hanauer Land" - Teilkarte 2



Lebensraumtypen: Bestand und Erhaltungsziele

Erhaltungsziele für alle FFH-Lebensraumtypen: Erhaltung des derzeitigen Zustands bzw. Aufwertung der verschlechterten Bestände

3140	Kalkreiche, nährstoffarme Stillgewässer mit Arnieuchenerlagen
3150	Natürliche nährstoffreiche Seen
3260	Fließgewässer mit flutender Wasservegetation
6210/6210*	Kalk-Magerrasen (orchideenreiche Bestände)
6410	Pfeifengraswiesen
6510	Magere Flachland-Mähwiesen
9160	Sternmieren-Eichen-Hainbuchenwald
91E0*	Auenwälder mit Erle, Esche, Weide
91F0	Hainbuchenwälder

*prioritärer Lebensraumtyp

002-C Offenland: Nummer der Erfassungseinheit (letzte 3 Ziffern) und Erhaltungszustand (Farbgebung entspricht der Farbe des LRT)

W003.B Wald: Nummer der Erfassungseinheit (letzte 3 Ziffern) und Erhaltungszustand (Farbgebung entspricht der Farbe des LRT)

V123 Mähwiesenverlustflächen: Nummer der Verlustfläche (letzte 3 Ziffern)

A = Erhaltung in hervorragendem Zustand
B = Erhaltung in gutem Zustand
C = Erhaltung in durchschnittlichem Zustand

Verlustflächen FFH-Mähwiesen
Ziel: Wiederherstellung (12,8 ha)

6510 Verlustflächen Magerer Flachland-Mähwiesen

Entwicklungsziele werden aus kartographischen Gründen nicht dargestellt. Diese sind in der Maßnahmenkarte ersichtlich bzw. im Textteil formuliert.

Schutzgebiet

FFH-Gebiet 7313-341 "Westliches Hanauer Land"

Verwaltungseinheiten

Flurstücksgrenze mit Flurstücksnummer

Gemarkungsgrenze mit Gemarkungsname

Landkreisgrenze mit Name des Landkreises

Sonstiges

Gewässer mit Gewässerbezeichnung

0 50 100 200 300 400 500 Meter

N

Staatliche Naturschutzverwaltung Baden-Württemberg

Grundlage:
Topographische Karte 1:100.000 (TK100)
Orthophoto (OPF)
Automatisiertes Liegenschaftskataster (ALK)

© Landesamt für Geoinformation und Landesentwicklung Baden-Württemberg (GL)
(www.lgfw.de) Az.: 2851 9-1/19

Managementplan für das FFH-Gebiet 7313-341 "Westliches Hanauer Land" und das Vogelschutzgebiet 7313-401 "Rheiniederung Kehl - Heilmingen"

Bestands- und Zielekarte Lebensraumtypen
Teilkarte 2

Bearbeiter: BHM Planungsgesellschaft mbH
Gezeichnet: Dipl. Geobotik M. Manlyer
Gefertigt: 25.07.2018
Stand der Offenland-Kartierungen: 2016
Maßstab: 1 : 5.000