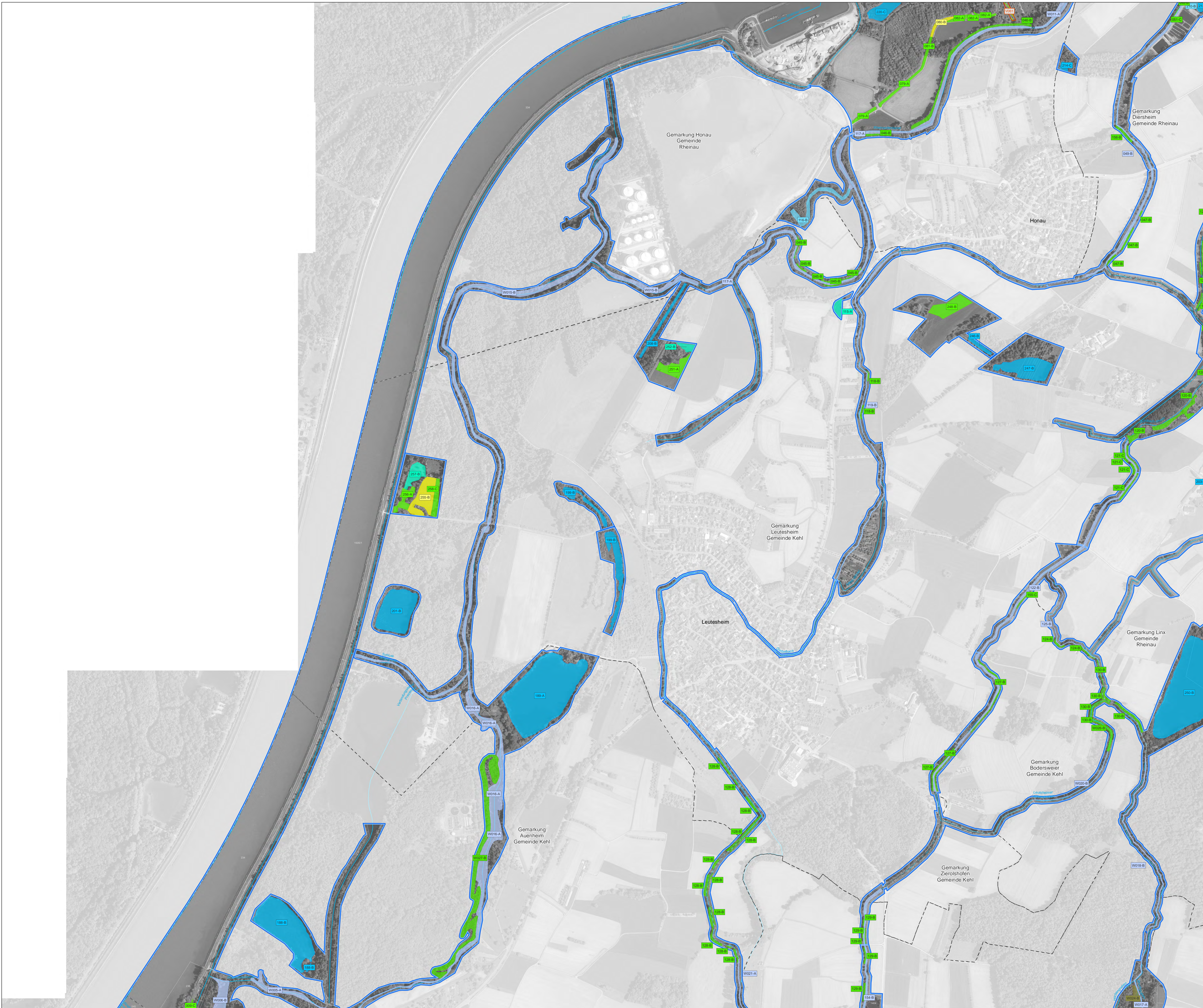


Natura 2000 MaP 7313-341 "Westliches Hanauer Land" - Teilkarte 4



Lebensraumtypen: Bestand und Erhaltungsziele

Erhaltungsziele für alle FFH-Lebensraumtypen: Erhaltung des derzeitigen Zustands bzw. Aufwertung der verschlechterten Bestände

- 3140 Kalkreiche, nährstoffarme Stillgewässer mit Amiechlergeräben
- 3150 Natürliche nährstoffreiche Seen
- 3260 Fließgewässer mit flutender Wasservegetation
- 6210/6210* Kalk-Magerrasen (orchideenreiche Bestände)
- 6410 Pfeifengraswiesen
- 6510 Magere Flachland-Mähwiesen
- 9160 Sternieren-Eichen-Hainbuchenwald
- 9160 Sternieren-Eichen-Hainbuchenwald
- 91E0* Auenwälder mit Erle, Esche, Weide
- 91F0 Haintholzaunenwälder

**prioritärer Lebensraumtyp*

002-C Offenland: Nummer der Erfassungseinheit (letzte 3 Ziffern) und Erhaltungszustand (Farbgebung entspricht der Farbe des LRT)

W003-B Wald: Nummer der Erfassungseinheit (letzte 3 Ziffern) und Erhaltungszustand (Farbgebung entspricht der Farbe des LRT)

V123 Mähwiesenverlustflächen: Nummer der Verlustfläche (letzte 3 Ziffern)

A = Erhaltung in hervorragendem Zustand
B = Erhaltung in gutem Zustand
C = Erhaltung in durchschnittlichem Zustand

Verlustflächen FFH-Mähwiesen
Ziel: Wiederherstellung (12,8 ha)

- 6510 Verlustflächen Magerer Flachland-Mähwiesen

Entwicklungsziele werden aus kartographischen Gründen nicht dargestellt. Diese sind in der Maßnahmenkarte ersichtlich bzw. im Textteil formuliert.

Schutzgebiet

- FFH-Gebiet 7313-341 "Westliches Hanauer Land"

Verwaltungseinheiten

- Flurstücksgrenze mit Flurstücksnummer
- Gemarkungsgrenze mit Gemarkungsname
- Landkreisgrenze mit Name des Landkreises

Sonstiges

- Gewässer mit Gewässerbezeichnung

0 50 100 200 300 400 500 Meter



Staatliche Naturschutzverwaltung Baden-Württemberg

Grundlage:
Topographische Karte 1:100.000 (TK100)
Orthophoto (OPF)
Automatisiertes Liegenschaftskataster (ALK)

© Landesamt für Geoformation und
Landsentwicklung Baden-Württemberg (LGL)
(www.lgl.bw.de) Az.: 2851 9-1/19

Managementplan
für das FFH-Gebiet 7313-341
"Westliches Hanauer Land"
und das Vogelschutzgebiet 7313-401
"Rheiniederung Kehl - Heilmingen"

Bestands- und Zielekarte
Lebensraumtypen
Teilkarte 4

Bearbeiter: BHM Planungsgesellschaft mbH
Gezeichnet: Dipl. Geobotikl. M. Manjuy
Gefertigt: 25.07.2018
Stand der Offenland-Kartierungen: 2016
Maßstab: 1:5.000

Logo of Baden-Württemberg Regierung