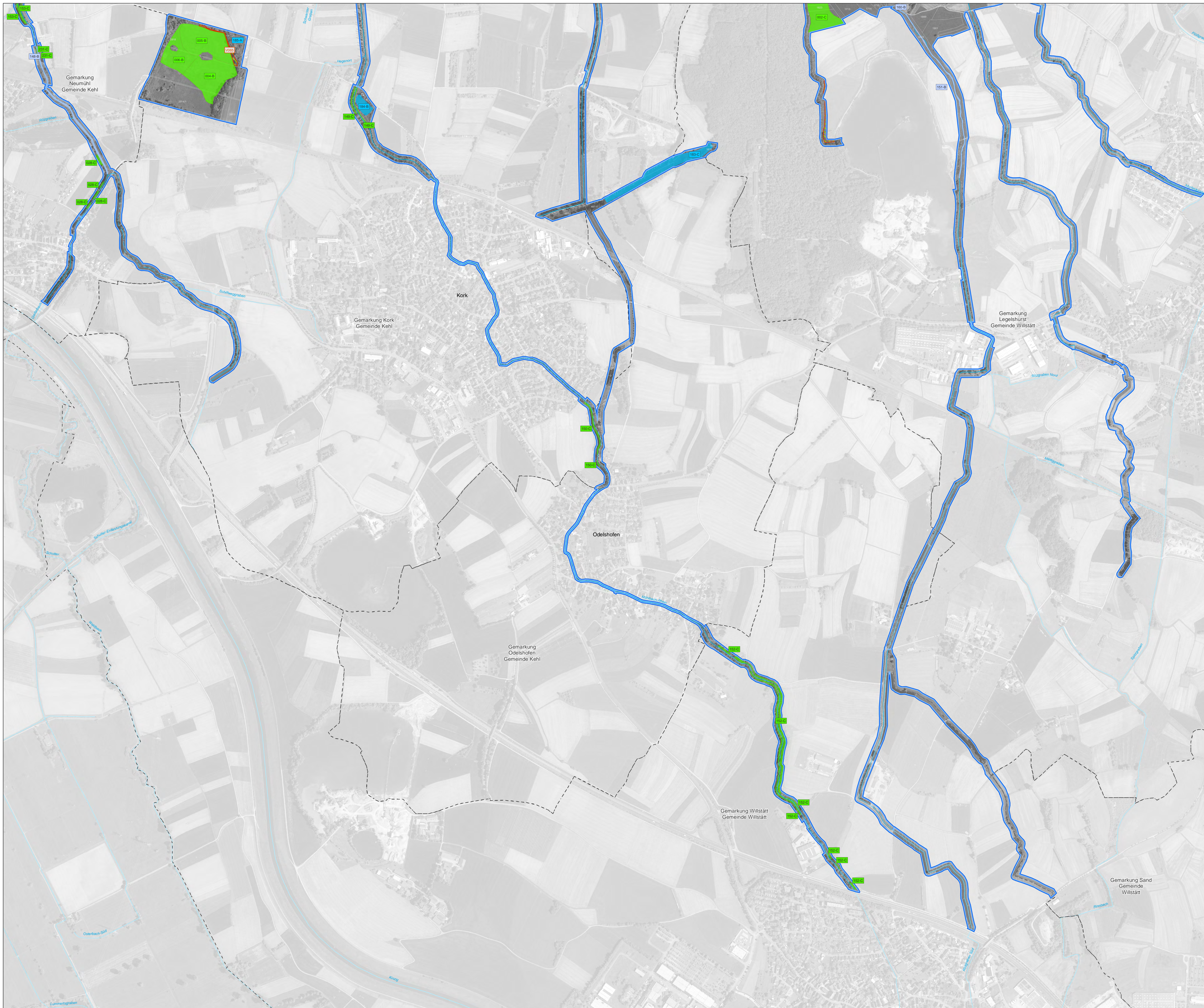


Natura 2000 MaP 7313-341 "Westliches Hanauer Land" - Teilkarte 8



Lebensraumtypen: Bestand und Erhaltungsziele

- Erhaltungsziele für alle FFH-Lebensraumtypen: Erhaltung des derzeitigen Zustands bzw. Aufwertung der verschlechterten Bestände
- 3140 Kalkreiche, nährstoffarme Stillgewässer mit Amiechenherbergen
 - 3150 Natürliche nährstoffreiche Seen
 - 3260 Fließgewässer mit flutender Wasservegetation
 - 6210/6210* Kalk-Magerrasen (orchideenreiche Bestände)
 - 6410 Pfeifengraswiesen
 - 6510 Magere Flachland-Mähwiesen
 - 9160 Sternieren-Eichen-Hainbuchenwald
 - 91E0* Auenwälder mit Erle, Esche, Weide
 - 91F0 Hainbuchenwälder

- *prioritärer Lebensraumtyp
- 002-C Offenland: Nummer der Erfassungseinheit (letzte 3 Ziffern) und Erhaltungszustand (Farbgebung entspricht der Farbe des LRT)
 - W003-B Wald: Nummer der Erfassungseinheit (letzte 3 Ziffern) und Erhaltungszustand (Farbgebung entspricht der Farbe des LRT)
 - V123 Mähwiesenverlustflächen: Nummer der Verlustfläche (letzte 3 Ziffern)

A = Erhaltung in hervorragendem Zustand
 B = Erhaltung in gutem Zustand
 C = Erhaltung in durchschnittlichem Zustand

- ### Verlustflächen FFH-Mähwiesen
- Ziel: Wiederherstellung (12,8 ha)
- 6510 Verlustflächen Magerer Flachland-Mähwiesen

Entwicklungsziele werden aus kartographischen Gründen nicht dargestellt. Diese sind in der Maßnahmenkarte ersichtlich bzw. im Textteil formuliert.

Schutzgebiet

- FFH-Gebiet 7313-341 "Westliches Hanauer Land"

Verwaltungseinheiten

- Flurstücksgrenze mit Flurstücksnummer
- Gemarkungsgrenze mit Gemarkungsname
- Landkreisgrenze mit Name des Landkreises

Sonstiges

- Gewässer mit Gewässerbezeichnung

0 50 100 200 300 400 500 Meter

Staatliche Naturschutzverwaltung Baden-Württemberg

Grundlage:
 Topographische Karte 1:100.000 (TK100)
 Orthophoto (OPF)
 Automatisiertes Liegenschaftskataster (ALK)
 © Landesamt für Geoinformation und
 Landesentwicklung Baden-Württemberg (GLL)
 (www.lgl.bw.de) Az.: 2851 9-1/19

Managementplan für das FFH-Gebiet 7313-341 "Westliches Hanauer Land" und das Vogelschutzgebiet 7313-401 "Rheinniederung Kehl - Heilmingen"

Bestands- und Zielekarte Lebensraumtypen Teilkarte 8

Bearbeiter: BHM Planungsgesellschaft mbH
 Gezeichnet: Dipl. Geobotik. M. Manlyar
 Gefertigt: 25.07.2018
 Stand der Offenland-Kartierungen: 2016
 Maßstab: 1 : 5.000