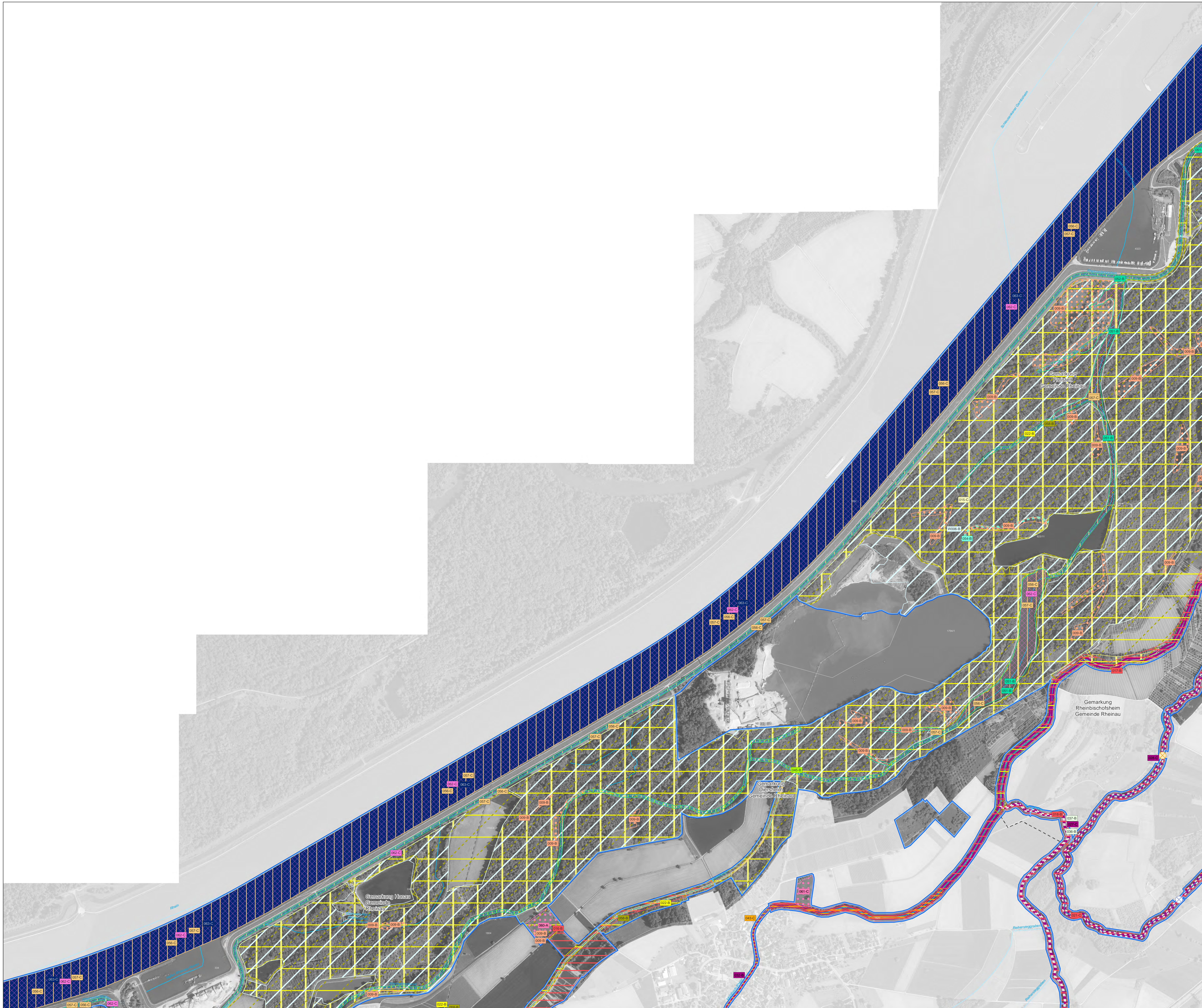


# Natura 2000 MaP 7313-341 "Westliches Hanauer Land" - Teilkarte 2



## FFH-Arten: Lebensstätten und Erhaltungsziele

Erhaltungsziele der FFH-Arten: Erhaltung des derzeitigen Zustands bzw. Aufwertung der verschlechterten Bestände

- 1014 Schmale Windelschnecke (*Vertigo angustior*)
- 1016 Bauchige Windelschnecke (*Vertigo moulinsiana*)
- 4056 Zierliche Tellerschnecke (*Anisus vorticulus*)
- 1032 Kleine Flussmuschel (*Unio crassus*)
- 1037 Grüne Flussjungfer (*Ophiogomphus cecilia*)
- 1044 Helm-Azurjungfer (*Coenagrion mercuriale*)
- 1059 Heller Wiesenkopf-Ameisen-Bildung (Syn: *Maculinea teleus*, neu: *Phengaris teleus*)
- 1060 Großer Feuerfalter (*Lycena dispar*)
- 1061 Dunkler Wiesenkopf-Ameisen-Bildung (Syn: *Maculinea nausithous*, neu: *Phengaris nausithous*)
- 1083 Hirschkäfer (*Lucanus cervus*)
- 1086 Scharfackkäfer (*Cucujus cinnaberinus*)
- 1095 Meereneuge (*Petromyzon marinus*); EE-Nr: 057-C
- 1099 Flussneunauge (*Lampetra fluviatilis*); EE-Nr: 056-C
- 1096 Bachneunauge (*Lampetra planeri*)
- 1102 Maifisch (*Alosa alosa*)
- 1106 Lachs (*Salmo salar*)
- 1134 Bitterling (*Rhodeus sericeus amarus*)
- 1145 Schlammpeitzger (*Misgurnus fossilis*)
- 1149 Steinbeißer (*Cobitis taenia*)
- 1163 Groppe (*Cottus gobio*)
- 1166 Kammoich (*Triturus cristatus*)
- 1193 Gelbbauchunke (*Bombina variegata*)
- 1323 Bechsteinfledermaus (*Myotis bechsteinii*)
- 1381 Grünes Besenmoos (*Dicranum viride*)

Für die Arten Schmalzindiger Breitflügel-Tauchkäfer (*Graphoderus bilineatus*) [1082], Rippen (Aspius aspius) [1130] und Biber (*Castor fiber*) [1337] wurden keine LS abgegrenzt.

Offenland: Nummer der Erfassungseinheit (letzte 3 Ziffern) und Erhaltungszustand (Farbgebung entspricht der Farbe der Artansammlung)

Wald: Nummer der Erfassungseinheit (letzte 3 Ziffern) und Erhaltungszustand (Farbgebung entspricht der Farbe der Artansammlung)

A = Erhaltung in hervorragendem Zustand  
B = Erhaltung in gutem Zustand  
C = Erhaltung in durchschnittlichem Zustand

## Wanderhindernisse

- Eingeschränkt fischpassierbar
- Nicht fischpassierbar
- Passierbarkeit unklar

Entwicklungsziele werden aus kartographischen Gründen nicht dargestellt. Diese sind in der Maßnahmenkarte ersichtlich bzw. im Textfeld formuliert.

## Schutzgebiet

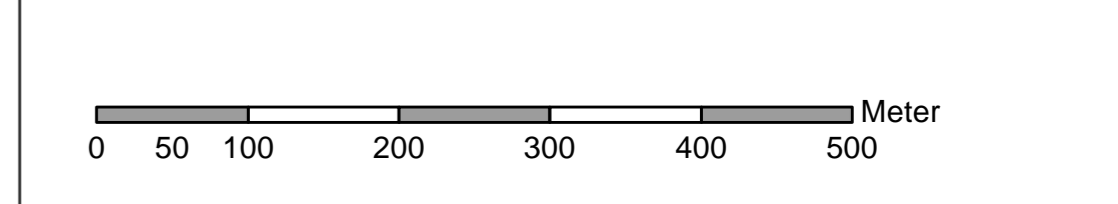
FFH-Gebiet 7313-341 "Westliches Hanauer Land"

## Verwaltungseinheiten

- Flurstücksgrenze mit Flurstücksnummer
- Gemarkungsgrenze mit Gemarkungsname
- Landkreisgrenze mit Name des Landkreises

## Sonstiges

Gewässer mit Gewässerbezeichnung



Staatliche Naturschutzverwaltung Baden-Württemberg

Grundlage:  
Topographische Karte 1:100.000 (TK100)  
Ordnungsz. (OOZ)  
Automatisiertes Liegenschaftskataster (ALK)  
© Landesamt für Geoinformation und Landentwicklung Baden-Württemberg (GLL)  
(www.lgl.bw.de) Az.: 2851 9-1/19

Managementplan für das FFH-Gebiet 7313-341 "Westliches Hanauer Land" und das Vogelschutzgebiet 7313-401 "Rheiniederung Kehl - Heilmingen"



## Bestands- und Zielekarte Lebensstätten

Teilkarte 2

Bearbeiter: BHM Planungsgesellschaft mbH  
Gezeichnet: Dipl. Geodätin M. Manthey  
Gefertigt: 25.07.2018  
Stand der Offenland-Kartierungen: 2016  
Maßstab: 1 : 5.000