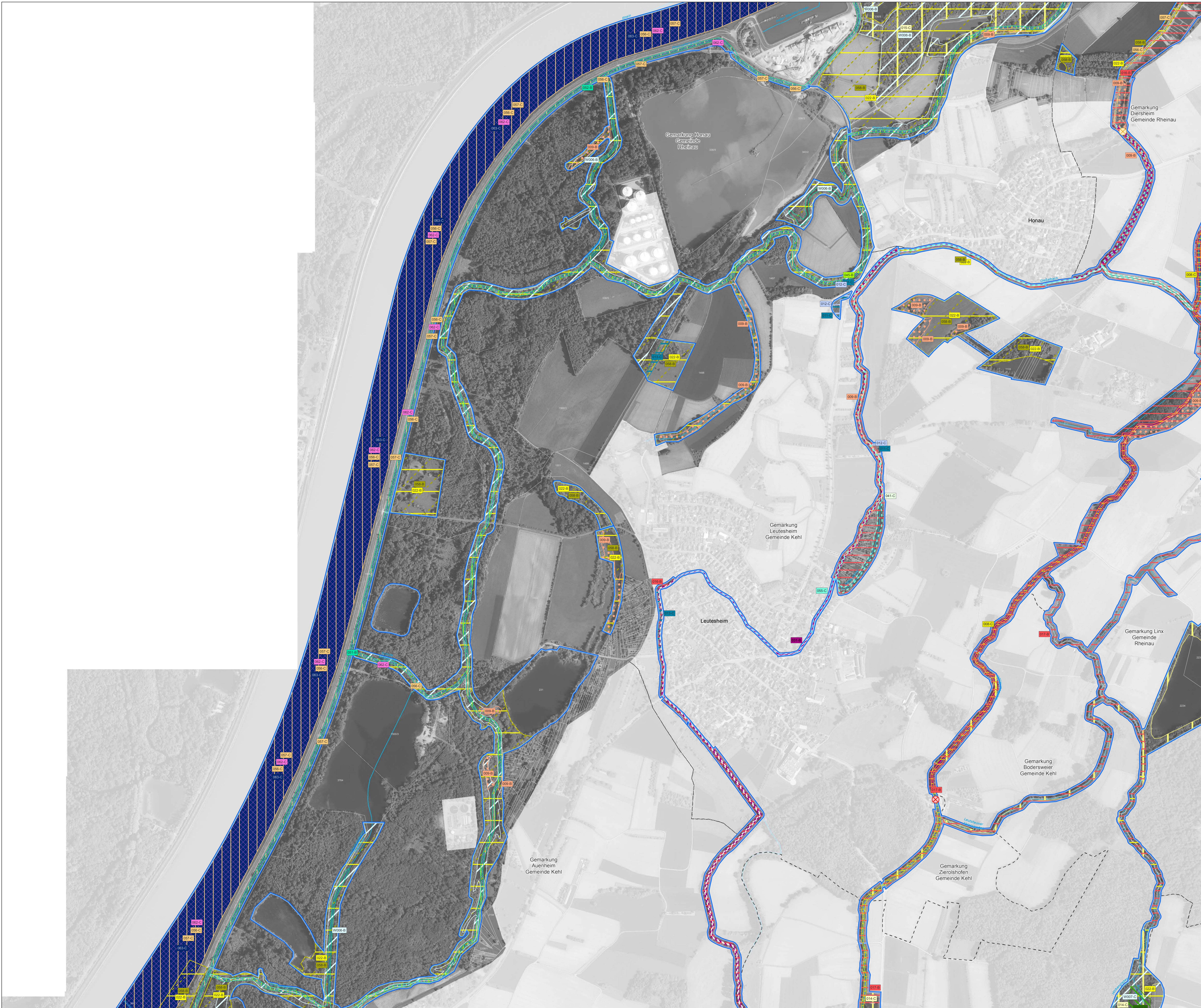


Natura 2000 MaP 7313-341 "Westliches Hanauer Land" - Teilkarte 4



FFH-Arten: Lebensstätten und Erhaltungsziele

Erhaltungsziele der FFH-Arten: Erhaltung des derzeitigen Zustands bzw. Aufwertung der verschlechterten Bestände

- 1014 Schmale Windschnecke (*Vertigo angustior*)
- 1016 Bauchige Windschnecke (*Vertigo moulinsiana*)
- 4056 Zierliche Tellerschnecke (*Anisus vorticulus*)
- 1032 Kleine Flussmuschel (*Unio crassus*)
- 1037 Grüne Flussjungfer (*Ophiogomphus cecilia*)
- 1044 Helm-Azurjungfer (*Coenagrion mercuriale*)
- 1059 Heller Wiesenkopf-Ameisen-Bilauing (Syn: *Maculinea teleus*, neu: *Phengaris teleus*)
- 1060 Großer Feuerfalter (*Lycena dispar*)
- 1061 Dunkler Wiesenkopf-Ameisen-Bilauing (Syn: *Maculinea nausithous*, neu: *Phengaris nausithous*)
- 1083 Hirschkäfer (*Lucanus cervus*)
- 1086 Scharfackäfer (*Cucujus cinnaberinus*)
- 1095 Meerneunauge (*Petromyzon marinus*); EE-Nr: 057-C
- 1099 Flussneunauge (*Lampetra fluviatilis*); EE-Nr: 056-C
- 1096 Bachneunauge (*Lampetra planeri*)
- 1102 Maifisch (*Aloa alosa*)
- 1106 Lachs (*Salmo salar*)
- 1134 Bitterling (*Rhodeus sericeus amarus*)
- 1145 Schlammpeitzger (*Misgurnus fossilis*)
- 1149 Steinbeißer (*Cobitis taenia*)
- 1163 Groppe (*Cottus gobio*)
- 1166 Kammoich (*Triturus cristatus*)
- 1193 Gelbbauchunke (*Bombina variegata*)
- 1323 Bechsteinfledermaus (*Myotis bechsteinii*)
- 1381 Grünes Besenmoos (*Dicranum viride*)

Für die Arten Schmalzindiger Breitflügel-Tauchkäfer (*Graphoderus bilineatus*) (1082), Rapfen (*Aspius aspius*) (1130) und Biber (*Castor fiber*) (1337) wurden keine LS abgegrenzt.

Offenland: Nummer der Erfassungseinheit (letzte 3 Ziffern) und Erhaltungszustand (Farbgebung entspricht der Farbe der Andarstellung)

W003-B: Wald: Nummer der Erfassungseinheit (letzte 3 Ziffern) und Erhaltungszustand (Farbgebung entspricht der Farbe der Andarstellung)

A = Erhaltung in hervorragendem Zustand
 B = Erhaltung in gutem Zustand
 C = Erhaltung in durchschnittlichem Zustand

Wanderhindernisse

- ⊗ Eingeschränkt fischpassierbar
- ⊗ Nicht fischpassierbar
- ⊗ Passierbarkeit unklar

Entwicklungsziele werden aus kartographischen Gründen nicht dargestellt. Diese sind in der Maßnahmenkarte ersichtlich bzw. im Textfeld formuliert.

Schutzgebiet

- FFH-Gebiet 7313-341 "Westliches Hanauer Land"

Verwaltungseinheiten

- Flurstücksgrenze mit Flurstücksnummer
- Gemarkungsgrenze mit Gemarkungsname
- Landkreisgrenze mit Name des Landkreises

Sonstiges

- Gewässer mit Gewässerbezeichnung

0 50 100 200 300 400 500 Meter

Staatliche Naturerschwerwaltung Baden-Württemberg

Grundlage:
 Topographische Karte 1:100.000 (TK100)
 Orthophoto (OP)
 Automatisiertes Liegenschaftskataster (ALK)
 © Landesamt für Geoinformation und Landesentwicklung Baden-Württemberg (GLG) (www.lg.bw.de) Az.: 2851 9-119

Managementplan für das FFH-Gebiet 7313-341 "Westliches Hanauer Land" und das Vogelschutzgebiet 7313-401 "Rheiniederung Kehl - Holmtingen"

Bestands- und Zielekarte Lebensstätten
 Teilkarte 4

Bearbeiter: BHM Planungsgesellschaft mbH
 Gezeichnet: Dipl. Geobotik. M. Manjarg
 Gefertigt: 25.07.2018
 Stand der Offenland-Kartierungen: 2016
 Maßstab: 1:5.000

Logo of Baden-Württemberg and the European Union.