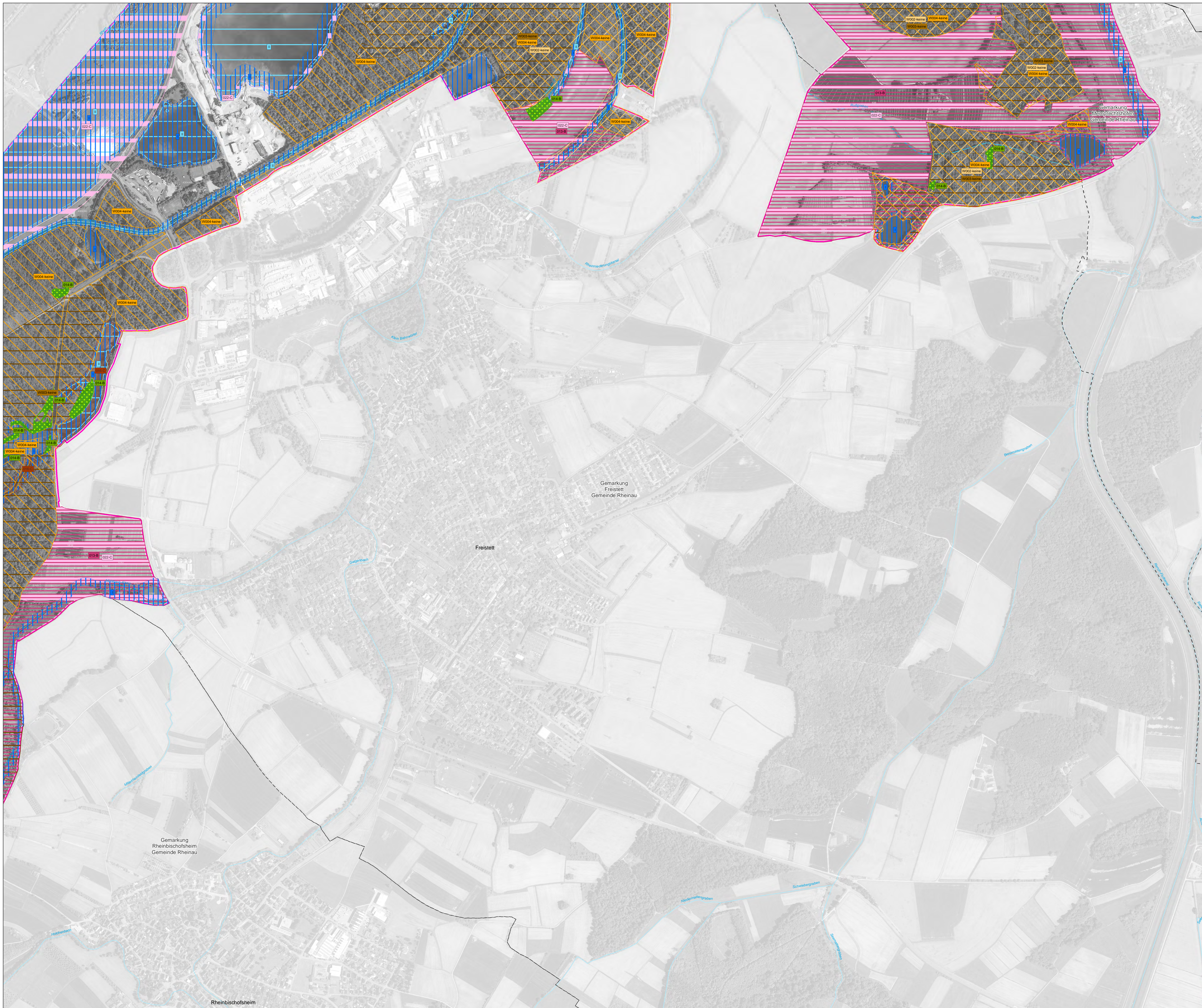


Natura 2000 MaP 7313-341 "Westliches Hanauer Land" - Teilkarte 3



- Arten der Vogelschutzrichtlinie: Lebensstätten und Erhaltungsziele**
- Erhaltungsziele der Vogelarten: Erhaltung des derzeitigen Zustands bzw. Aufwertung der verschlechterten Bestände
- A004, A229 Zwergtaucher (*Tachybaptus ruficollis*), Eisvogel (*Alcedo atthis*) (inkl. WLS)
 - A017, A039, A041, A050, A051, A056, A061, A067, A068 Kormoran (*Phalacrocorax carbo*) sowie gemeinsame WLS von Saatgans (*Anser fabalis*), Blässgans (*Anser albifrons*), Pfeifente (*Anas penelope*), Schreitente (*Anas strepera*), Löffente (*Anas clypeata*), Reiherente (*Aythya fuligula*), Schellente (*Bucephala clangula*) und Zwergsäger (*Mergus albellus*)
 - A021 Rohrdommel (*Botaurus stellaris*)
 - A059 Tafelente (*Aythya ferina*)
 - A072, A073, A099 Wespensussand (*Pomix apivorus*), Schwarzmilan (*Milvus migrans*) und Baumfalke (*Falco subbuteo*); Abgrenzung der LS entsprechen dem gesamten SPA-Gebiet und sind daher mit dessen Abgrenzung identisch
 - A142 Kiebitz (*Varellus vanellus*)
 - A118 Wasserralle (*Rallus aquaticus*)
 - A234 Grauspecht (*Picus canus*)
 - A236 Schwarzspecht (*Dryocopus martius*)
 - A238 Mittelspecht (Syn: *Dendrocopos medius*, neu: *Leucopis medius*)
 - A338 Neumöter (*Lanius collurio*)

Das Vogelschutzgebiet entspricht nur teilweise dem MAP-Gebiet. Die Teilkarten 5, 7 und 8 sind daher in dieser Kartenserie nicht enthalten.

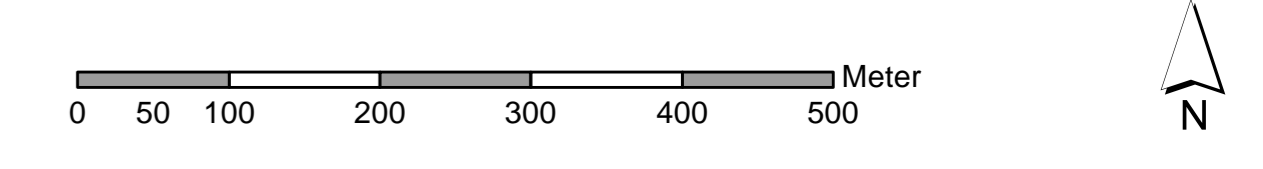
- 002-C Offenland: Nummer der Erfassungseinheit (letzte 3 Ziffern) und Erhaltungszustand (Farbgebung entspricht der Farbe der Anzeikartung)
- W003-B Wald: Nummer der Erfassungseinheit (letzte 3 Ziffern) und Erhaltungszustand (Farbgebung entspricht der Farbe der Anzeikartung)
- A = Erhaltung in hervorragendem Zustand
B = Erhaltung in gutem Zustand
C = Erhaltung in durchschnittlichem Zustand

Arten mit identischen LS werden unter folgenden Sammelbezeichnungen gebündelt:

	A004	Zwergtaucher (<i>Tachybaptus ruficollis</i>)	012-B
	A229	Eisvogel (<i>Alcedo atthis</i>)	011-B
	A229 (WLS)		018-B
	A017	Kormoran (<i>Phalacrocorax carbo</i>)	020-B
	A039	Saatgans (<i>Anser fabalis</i>)	028-C
	A041	Blässgans (<i>Anser albifrons</i>)	023-C
	A050	Pfeifente (<i>Anas penelope</i>)	021-B
	A051	Schreitente (<i>Anas strepera</i>)	029-B
	A056	Löffente (<i>Anas clypeata</i>)	024-C
	A061	Reiherente (<i>Aythya fuligula</i>)	025-C
	A067	Schellente (<i>Bucephala clangula</i>)	027-B
	A068	Zwergsäger (<i>Mergus albellus</i>)	029-C
	A072	Wespensussand (<i>Pomix apivorus</i>)	009-C
	A073	Schwarzmilan (<i>Milvus migrans</i>)	008-B
	A099	Baumfalke (<i>Falco subbuteo</i>)	010-B

Entwicklungsziele werden aus kartographischen Gründen nicht dargestellt. Diese sind in der Maßnahmenkarte ersichtlich bzw. im Textfeld formuliert.

- Schutzgebiet**
- Vogelschutzgebiet 7313-401 "Rheinniederung Kehl - Heilmingen"
- Verwaltungseinheiten**
- Flurstücksgrenze mit Flurstücksnummer
 - Gemarkungsgrenze mit Gemarkungsname
 - Landkreisgrenze mit Name des Landkreises
- Sonstiges**
- Gewässer mit Gewässerbezeichnung



Staatliche Naturschutzverwaltung Baden-Württemberg

Grundlage:
Topographische Karte 1:100.000 (TK100)
Orthophoto (OPF)
Automatisiertes Liegenschaftskataster (ALK)
© Landesamt für Geoformation und Landesentwicklung Baden-Württemberg (GLG) (www.lgfw.de) Az.: 2851/9-1/19

Managementplan für das FFH-Gebiet 7313-341 "Westliches Hanauer Land" und das Vogelschutzgebiet 7313-401 "Rheinniederung Kehl - Heilmingen"



Bestands- und Zielekarte Arten der VSchRL Teilkarte 3

Bearbeiter: BHM Planungsgesellschaft mbH
Gezeichnet: Dipl. Geol. M. Manjer
Gefertigt: 18.10.2018
Stand der Offenland-Kartierungen: 2016
Maßstab: 1:5.000