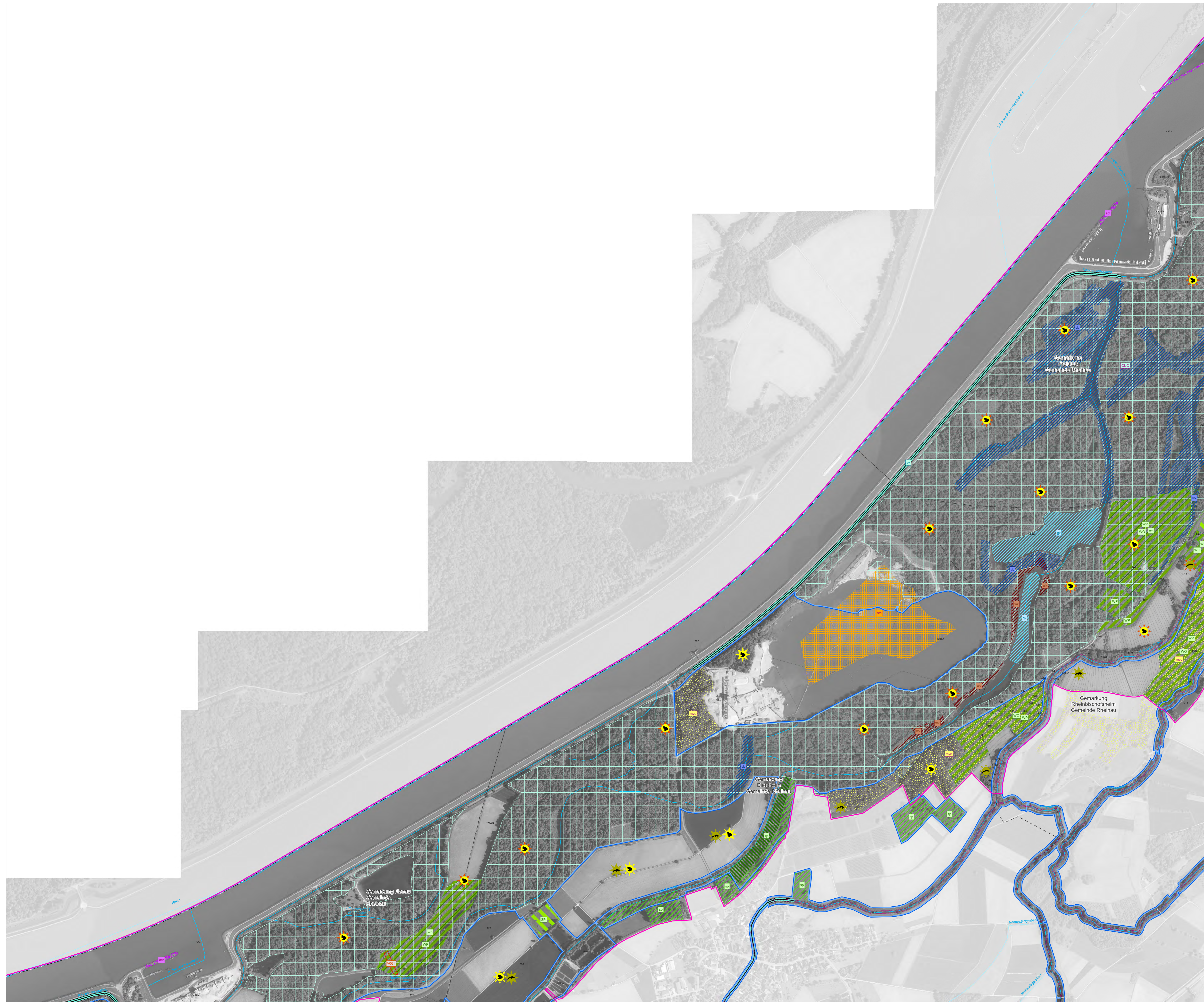


Natura 2000 MaP 7313-341 "Westliches Hanauer Land" - Teilkarte 2



Empfehlungen für Erhaltungsmaßnahmen

Signatur	Kurz- Erhaltungsmassnahme (Einblattsymbol)	Maßnahmen bei besonderer Flächenbezugsrelevanz und Allgemeine Maßnahmen ohne konkreten Flächenbezug in Kursivschrift	EU-Codes Lebensraumtypen	EU-Codes Tier- und Pflanzenarten
KM	Keine Maßnahme, Entwicklung beobachten		3270	4056, A059, A142
GR	Errichtung von Dübeln/Steinbänken an Fließgewässern (Umsetzung der Maßnahme auch außerhalb von FFH-Gebieten)		3260, 91E0*	1014, 1016, 1022, 1027, 1044, 1060, 1096, 1099, 1102, 1106, 1134, 1140, 1145, 1163, A229
GC	Einrichtung von Ufergehölzen mit abschattenden 'Auf der Seite setzen'		3260, 91E0*	1022, 1023, 1027, 1044, 1099, 1096, 1096, 1102, 1106, 1134, 1140, 1145, 1163
HP	Herstellung der Fließgewässerunterlaufstrukturen		3260, 91E0*	1022, 1096, 1096, 1099, 1102, 1106, 1134, 1140, 1145, 1163
GL	Minimierung der Gewässerunterlaufstrukturen bei sachgerechter Durchführung und Berücksichtigung der Lebensraumverhältnisse der Arten		3260, 91E0*	1022, 1096, 1099, 1102, 1106, 1134, 1140, 1145, 1163
BA	Berücksichtigung von Artenschutzbelangen bei Bachabschlüssen		3260, 91E0*	1022, 1134, 1140, A142
GB	Kontrolle und ggf. Deimierung des Biotopbestands		3260, 91E0*	1022, 1134
VR	Verbesseung der Besonnung an Stillgewässern		3140, 3150	1014, 1016, 1106, A004, A021, A118
FW	Neuanlage Weidewirtschaftungsflächen		91B0	1083, 1023, 1081, A027, A073, A234, A236, A238
FJ	Regelung der Weidewirtschaft		91B0, 91F0	1083, 1023, A238
FP	Besondere Pflege in Schutzgebieten		3260, 91B0, 91E0*	1083, 1023, 1081, A027, A073, A234, A236, A238
WP	Förderung der Pflege Magerer Flachland-Mähwiesen und Vertäflachern (Wiesenschneidung mit 60% Bewirtschaftungsrate)		6510	A027, A234, A238, A338
AP	Einrichtung Mähstreifen mit Anbau von Düngemitteln zum Erhalt von Mähwiesen		6210A210*	A027, A338
WD	Förderung von Weiden- und Halbtrockenrasenpflege auf den Weiden		6210A210*	1059, 1061, A027, A234, A338
WO	Erhaltung und Pflege der Hochstamm-Obstbäume		6510	1023, A238, A338
SP	Jährliche Mähstreifen mit Anbau zum Erhalt der Pflanzengesamtheit		6410	1016, A004, A021, A056, A059, A118
RP	Erhaltung und Pflege von Rohdickern		1193	1016, A004, A021, A056, A059, A118
BOM	Neuschaffung und Erhaltung von Ufergehölzen (Dünen zu Schotterbänken mit 50% in Feldern)		1193	1016, A004, A021, A056, A059, A118
CUC	Dauerhafte Einflussschutzgitter für den Schotterabtrieb		1098	
LAN	Heckenpflege zum Erhalt der Lebensmittele der Neustarten		A338	
MAC1	Pflege der Lebensmittele von Wiesenkopf-Ameisen-Bäulegen		6410, 6510	1059, 1061
MAC2	Regeneration von Mähwiesenpartien der Wiesenkopf-Ameisen-Bäulegen		6410, 6510	1059, 1061
TR	Neuschaffung und Erhaltung von Kammloch-Lachsgewässern (Dünen zu Schotterbänken mit 50% in Feldern)		1016, 1166	
UR	Verbesseung einer weiden Verarmung der Lebensmittele der Kammloch-Lachsgewässern		1022, 1134	
VW	Vermeidung von Individuen- und Habitatverlusten der Vögel und Fledermäuse		1023, A017, A036, A041, A050, A051, A052, A057, A068, A073, A074, A096	

Empfehlungen für Entwicklungsmaßnahmen

Signatur	Kurz- Entwicklungsmaßnahme (Einblattsymbol)	Maßnahmen bei besonderer Flächenbezugsrelevanz und Allgemeine Maßnahmen ohne konkreten Flächenbezug in Kursivschrift	EU-Codes Lebensraumtypen	EU-Codes Tier- und Pflanzenarten
EF	Errichtung von Gewässerschnitten an Fließgewässern		3260, 6430, 91E0*	1014, 1016, 1022, 1027, 1044, 1060, 1096, 1099, 1102, 1106, 1134, 1140, 1145, 1163, A229
HF	Herstellung der Fließgewässerunterlaufstrukturen		3260, 3270	1022, 1023, 1027, 1044, 1099, 1096, 1096, 1102, 1106, 1134, 1140, 1145, 1163
HR	Herstellung der Fließgewässerunterlaufstrukturen		3260, 3270	1022, 1023, 1027, 1044, 1099, 1096, 1096, 1102, 1106, 1134, 1140, 1145, 1163
IR	Herstellung der Fließgewässerunterlaufstrukturen		3260, 3270	1022, 1023, 1027, 1044, 1099, 1096, 1096, 1102, 1106, 1134, 1140, 1145, 1163
IR	Herstellung der Fließgewässerunterlaufstrukturen		3260, 3270	1022, 1023, 1027, 1044, 1099, 1096, 1096, 1102, 1106, 1134, 1140, 1145, 1163
IR	Herstellung der Fließgewässerunterlaufstrukturen		3260, 3270	1022, 1023, 1027, 1044, 1099, 1096, 1096, 1102, 1106, 1134, 1140, 1145, 1163
IR	Herstellung der Fließgewässerunterlaufstrukturen		3260, 3270	1022, 1023, 1027, 1044, 1099, 1096, 1096, 1102, 1106, 1134, 1140, 1145, 1163
IR	Herstellung der Fließgewässerunterlaufstrukturen		3260, 3270	1022, 1023, 1027, 1044, 1099, 1096, 1096, 1102, 1106, 1134, 1140, 1145, 1163
IR	Herstellung der Fließgewässerunterlaufstrukturen		3260, 3270	1022, 1023, 1027, 1044, 1099, 1096, 1096, 1102, 1106, 1134, 1140, 1145, 1163
IR	Herstellung der Fließgewässerunterlaufstrukturen		3260, 3270	1022, 1023, 1027, 1044, 1099, 1096, 1096, 1102, 1106, 1134, 1140, 1145, 1163

Managementplan für das FFH-Gebiet 7313-341 "Westliches Hanauer Land" und das Vogelschutzgebiet 7313-401 "Rheiniederung Kehl - Helmtingen"

Teilkarte 2

Bearbeiter: BHM Planungsgesellschaft mbH
Gezeichnet: Dipl. Geökol. M. Manlyar
Geprüft: 29.05.2019
Stand der Offenland-Kartierungen: 2016
Maßstab: 1 : 5.000

Grundlage: Topographische Karte 1:50.000 (TK100) Orthophoto (DOF) Automatisiertes Liegenschaftskaster (ALK) © Landesamt für Geoinformation und Landentwicklung Baden-Württemberg (GLI) (www.gli.bw.de) Az.: 28519-119

Managementplan für das FFH-Gebiet 7313-341 "Westliches Hanauer Land" und das Vogelschutzgebiet 7313-401 "Rheiniederung Kehl - Helmtingen"

Managementplan für das FFH-Gebiet 7313-341 "Westliches Hanauer Land" und das Vogelschutzgebiet 7313-401 "Rheiniederung Kehl - Helmtingen"

Managementplan für das FFH-Gebiet 7313-341 "Westliches Hanauer Land" und das Vogelschutzgebiet 7313-401 "Rheiniederung Kehl - Helmtingen"

Managementplan für das FFH-Gebiet 7313-341 "Westliches Hanauer Land" und das Vogelschutzgebiet 7313-401 "Rheiniederung Kehl - Helmtingen"

Managementplan für das FFH-Gebiet 7313-341 "Westliches Hanauer Land" und das Vogelschutzgebiet 7313-401 "Rheiniederung Kehl - Helmtingen"