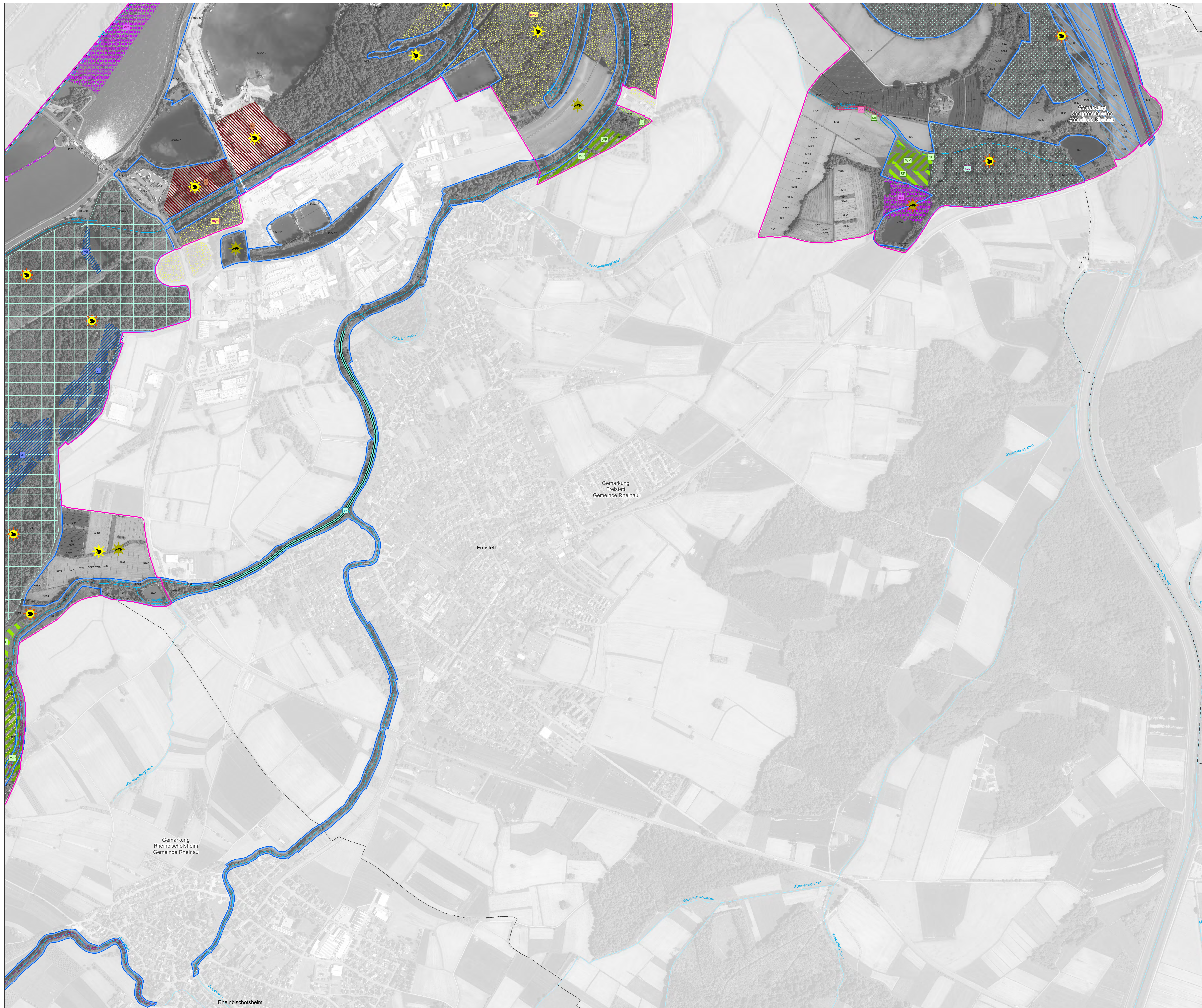


Natura 2000 MaP 7313-341 "Westliches Hanauer Land" - Teilkarte 3



Empfehlungen für Erhaltungsmaßnahmen

Signatur	Kurz- oder Entwicklungsmaßnahme (Kurzbeschreibung) * Maßnahmen bei denen der Flächenbezug gegenüber Allgemeine Maßnahmen ohne konkreten Flächenbezug in Kursivschrift	EU-Codes Lebensraumtypen	EU-Codes Tier- und Pflanzenarten
Keine Maßnahmen			
KM	Keine Maßnahmen, Entwicklung beobachten	3270	4056, A039, A142
Maßnahmen an Fließgewässern			
GR	Einrichtung von Sandbänken/Steinbänken an Fließgewässern (Umsetzung der Maßnahme auch außerhalb von FFH-Gebieten)	3200, 91E0*	1014, 1016, 1022, 1027, 1044, 1060, 1095, 1099, 1102, 1106, 1134, 1145, 1146, 1163, A229
GC	Einrichtung von Sandbänken/Steinbänken "auf der Seite abseits"	3200, 91E0*	1014, 1016, 1022, 1027, 1044, 1060, 1095, 1099, 1102, 1106, 1134, 1145, 1146, 1163, A229
HP	Herstellung der Fließgewässerstrukturgestalt	1022, 1096, 1099, 1102, 1106, 1134, 1145, 1146, 1163, A229	1014, 1016, 1022, 1027, 1044, 1060, 1095, 1099, 1102, 1106, 1134, 1145, 1146, 1163, A229
GU	Minimierung der Gewässerunterhaltung bei sachgerechter Durchführung und Berücksichtigung der Lebensraumverhältnisse der Arten	1022, 1096, 1099, 1102, 1106, 1134, 1145, 1146, 1163, A229	1014, 1016, 1022, 1027, 1044, 1060, 1095, 1099, 1102, 1106, 1134, 1145, 1146, 1163, A229
BA	Berücksichtigung von Abwehrmaßnahmen bei Bachschäden	1022, 1134, 1145	1014, 1016, 1022, 1027, 1044, 1060, 1095, 1099, 1102, 1106, 1134, 1145, 1146, 1163, A229
GB	Kontrolle und ggf. Deimierung des Biotopbestands	1022, 1134, 1145	1014, 1016, 1022, 1027, 1044, 1060, 1095, 1099, 1102, 1106, 1134, 1145, 1146, 1163, A229
VB	Verzehrung der Besamung an Stängelweiden**	3140, 3150	1014, 1016, 1061, A004, A021, A118
Maßnahmen im Wald und an Gehölzen			
FW	Mehrfache Wildbewirtschaftung/Büchsen	9180	1083, 1203, 1281, A022, A024, A234, A236, A238
FJ	Bewirtschaftungsstruktur bilden	9180, 91F0	1083, 1203, A238
FP	Besondere Pflege in Schutzgebieten	3200, 9180, 91E0*	A022, A024, A234, A236, A238
Maßnahmen im Grünland und in Röhrichten			
WP	Förderung der Pflege Magerer Flachland-Mähwiesen und Weiden (siehe Tabelle)	6510	A022, A234, A238, A338
AP	Einrichtung Mäh- und Abmähen ohne Düngung zum Erhalt der Mähwiesen**	6210/6210*	A022, A338
WD	Förderung der Weiden- und Heidebestände	6210/6210*, 6510	1059, 1061, A022, A234, A338
WO	Erhaltung und Pflege der Hochstamm-Obstweiden**	6510	1023, A238, A338
SP	Jährliche Mäh- und Abmähen zum Erhalt der Pflegegrünweiden**	6410	1016, A004, A021, A056, A059, A118
RP	Erhaltung und Pflege von Röhrichten**		
Spezielle Anrechenungsmaßnahmen			
BOM	Neuschaffung und Erhaltung von Ufergehölzen (Dünen- und Schotterbänke mit Ufergehölzen)	1183	
CUC	Dauerhafte Einflussschutz für den Schotterbänke	1098	
LAN	Hackenschnitz zum Erhalt der Lebensstätte des Neuntöters	A338	
MAC1	Pflege der Lebensstätten von Wiesenschnecken-Ameisen-Bälgern	6410, 6510	1059, 1061
MAC2	Regeneration von Mähwiesenpartien der Wiesenschnecken-Ameisen-Bälgern	6410, 6510	1059, 1061
TR	Neuschaffung und Erhaltung von Kammloch-Lachgrünweiden (Dünen- und Schotterbänke mit Ufergehölzen)	1016, 1166	
UNE	Vermeidung einer weiteren Verarmung der Lebensstätte der Schotterbänke	1022, 1134	
VW	Vermeidung von Individuen- und Habitatverlusten der Vögel und Fledermäuse	1022, A017, A036, A041, A050, A051, A052, A057, A058, A072, A073, A096	

(*) Allgemeine Maßnahmen ohne konkreten Flächenbezug stehen in Kursivschrift und werden aus kartographischen Gründen nicht dargestellt. Dadurch können auf Flächen ohne Schraffur dennoch Maßnahmen vorgesehen sein (siehe Textteil).

EU-Code Lebensraumtypen

- 3140 Kalkweide, nährstoffarme Stängelweiden mit Armbüchlergras
- 3150 Natürliche nährstoffarme Senen
- 3200 Fließgewässer mit flutender Wasservegetation
- 3270 Schlammsandflüsse mit Pflanzengesellschaften
- 6210/6210* Kalm-Mähwiesen (hochstammige Bestände)
- 6410 Pflegegrünweiden
- 6510 Magerer Flachland-Mähwiesen
- 6510 Stimmereichen-Hochstammweiden
- 91E0* Auenwälder mit Esche, Weide
- 91F0 Hartbucheauwälder

EU-Code FFH-Richtlinie

- 1014 Seltene Wiesenschnecke (Neritina angustata)
- 1016 Buchtige Windelschnecke (Neritina meridionalis)
- 1032 Kleine Flussmuschel (Unio crassus)
- 1037 Große Flussmuschel (Unio pictorum)
- 1044 Helm-Azurlibelle (Zygoptera meridionalis)
- 1059 Heller Wiesenschnecken-Ameisen-Bälgern (Syn. Mucedrus telus, neu: Phengaris telus)
- 1061 Dunkler Wiesenschnecken-Ameisen-Bälgern (Syn. Mucedrus neustrobus, neu: Phengaris neustrobus)
- 1082 Schotterbänke/Bänkeflüsse/Taucherflüsse (Ophioglossum bilingue)
- 1083 Heideflur (Luzula campestris)
- 1086 Schotterflur (Dactylis glomerata)
- 1096 Bachschnecke (Lymnaea stagnalis)
- 1095 Meerjungfrau (Phoronis musculus)
- 1099 Flussjungfrau (Lymnaea stagnalis)
- 1102 Mähwiese (Poa annua)
- 1106 Lärche (Larix laricina)
- 1130 Röhrling (Alnus glutinosa)
- 1134 Bilschweide (Phragmites australis)
- 1145 Schammpeitzger (Merganser foveolatus)
- 1146 Silberhalm (Cyperus longus)
- 1166 Groppe (Cottus gibelus)
- 1166 Kammloch (Trichostema cristatum)
- 1193 Gelbschwamm (Spongaria variabilis)
- 1337 Biber (Castor fiber)
- 1323 Bachstelze (Merula philippina)
- 1381 Große Buntregenvogel (Ceryle alcyon)
- 4056 Zierliche Teleschnecke (Anisus varicosus)

EU-Code Arten der Vogelschutzrichtlinie

- A004 Zwerggänschen (Tachybaptus alpestris)
- A017 Kormoran (Phalacrocorax carbo)
- A021 Röhrgänschen (Botaurus stellaris)
- A039 Sumpfgans (Anas platyrhynchos)
- A041 Bläuhäher (Cyanus cyaneus)
- A050 Plattentaufer (Ardea herodias)
- A051 Schreitgans (Anas platyrhynchos)
- A056 Löffelente (Anas platyrhynchos)
- A059 Tüpfelgans (Anas platyrhynchos)
- A061 Röhrgänschen (Ardea herodias)
- A067 Schilfröhre (Bucconia albigularis)
- A068 Zwerggänschen (Tachybaptus alpestris)
- A072 Wasserröhrling (Plegadis falcinellus)
- A073 Schwarzstörche (Ciconia nigra)
- A096 Baumstörche (Phalacrocorax arbutus)
- A118 Wasserröhrling (Plegadis falcinellus)
- A168 Flussuferläufer (Actitis hypoleucos)
- A176 Schwarzhals (Larus melanocephalus)
- A193 Flussseeschwalbe (Sterna naevigata)
- A142 Kiebitz (Vanellus vanellus)
- A229 Eisvogel (Alcedo atthis)
- A234 Grauspecht (Picus canus)
- A236 Schwarzspecht (Dryobates merula)
- A238 Mittelpecht (Syn. Dendrocopos medius, neu: Leptocotyle medius)
- A338 Neuntöter (Larus colurus)

Schutzgebiete

- Vogelschutzgebiet 7313-401 "Reiniederung Kehl - Helmtingen"
- FFH-Gebiet 7313-341 "Westliches Hanauer Land"

Verwaltungseinheiten

- Gemarkungsgrenze mit Gemarkungsname
- Landkreisgrenze mit Name des Landkreises
- Flurstücksgrenze mit Flurstücksnummer

Sonstiges

- Gewässer mit Gewässerbezeichnung

Empfehlungen für Entwicklungsmaßnahmen

Signatur	Kurz- oder Entwicklungsmaßnahme (Kurzbeschreibung) * Maßnahmen bei denen der Flächenbezug gegenüber Allgemeine Maßnahmen ohne konkreten Flächenbezug in Kursivschrift	EU-Codes Lebensraumtypen	EU-Codes Tier- und Pflanzenarten
Maßnahmen an Fließgewässern			
GR	Einrichtung von Sandbänken/Steinbänken an Fließgewässern	3200, 6400, 91E0*	1014, 1016, 1022, 1027, 1044, 1060, 1095, 1099, 1102, 1106, 1134, 1145, 1146, 1163, A229
GR	Auflockerung der Uferflughänge		1014, 1016, 1022, 1027, 1044, 1060, 1095, 1099, 1102, 1106, 1134, 1145, 1146, 1163, A229
GR	Herstellung der Fließgewässerstrukturgestalt		1014, 1016, 1022, 1027, 1044, 1060, 1095, 1099, 1102, 1106, 1134, 1145, 1146, 1163, A229
GR	Verbesserung der Fließgewässerdynamik	3200, 3270	1014, 1016, 1022, 1027, 1044, 1060, 1095, 1099, 1102, 1106, 1134, 1145, 1146, 1163, A229
GR	Strukturerneuerung an mündenden Fließgewässerschnitten**	3200	1014, 1016, 1022, 1027, 1044, 1060, 1095, 1099, 1102, 1106, 1134, 1145, 1146, 1163, A229
GR	Wiederherstellung naturnaher Wasserstandsverhältnisse in der Rheiniederung		1014, 1016, 1022, 1027, 1044, 1060, 1095, 1099, 1102, 1106, 1134, 1145, 1146, 1163, A229
GR	Restaurierung der Reich	3200, 6400, 91E0*	1014, 1016, 1022, 1027, 1044, 1060, 1095, 1099, 1102, 1106, 1134, 1145, 1146, 1163, A229
GR	Regeneration einer naturnahen Restrukturierung		1014, 1016, 1022, 1027, 1044, 1060, 1095, 1099, 1102, 1106, 1134, 1145, 1146, 1163, A229
GR	Rückführung im Geäst bei Heidegrößen	3200, 6400, 91E0*	1014, 1016, 1022, 1027, 1044, 1060, 1095, 1099, 1102, 1106, 1134, 1145, 1146, 1163, A229
GR	Restrukturierung des Oberlaufes	3200, 6400, 91E0*	1014, 1016, 1022, 1027, 1044, 1060, 1095, 1099, 1102, 1106, 1134, 1145, 1146, 1163, A229
GR	Entscheidung des Schotterbänke an den Querschnitten Gärten und Auen		1014, 1016, 1022, 1027, 1044, 1060, 1095, 1099, 1102, 1106, 1134, 1145, 1146, 1163, A229
GR	Kontrolle und Deimierung des Biotopbestands		1014, 1016, 1022, 1027, 1044, 1060, 1095, 1099, 1102, 1106, 1134, 1145, 1146, 1163, A229
Maßnahmen an Stängelweiden			
GR	Schaffung von Flächenweiden in bestehenden Grünanlagen		1014, 1016, A004, A021, A118, A142
GR	Schaffung von Auen- und Weidenpartien		1014, 1016, A004, A021, A118, A142
GR	Verbesserung der Wasserqualität durch Reduzierung von Nährstoffbelastung	3140, 3150, 3200	1014, 1016, 1061, 1062, 1063, 1064, 1065, 1066, 1067, 1068, 1069, 1070, 1071, 1072, 1073, 1074, 1075, 1076, 1077, 1078, 1079, 1080, 1081, 1082, 1083, 1084, 1085, 1086, 1087, 1088, 1089, 1090, 1091, 1092, 1093, 1094, 1095, 1096, 1097, 1098, 1099, 1100, 1101, 1102, 1103, 1104, 1105, 1106, 1107, 1108, 1109, 1110, 1111, 1112, 1113, 1114, 1115, 1116, 1117, 1118, 1119, 1120, 1121, 1122, 1123, 1124, 1125, 1126, 1127, 1128, 1129, 1130, 1131, 1132, 1133, 1134, 1135, 1136, 1137, 1138, 1139, 1140, 1141, 1142, 1143, 1144, 1145, 1146, 1147, 1148, 1149, 1150, 1151, 1152, 1153, 1154, 1155, 1156, 1157, 1158, 1159, 1160, 1161, 1162, 1163, 1164, 1165, 1166, 1167, 1168, 1169, 1170, 1171, 1172, 1173, 1174, 1175, 1176, 1177, 1178, 1179, 1180, 1181, 1182, 1183, 1184, 1185, 1186, 1187, 1188, 1189, 1190, 1191, 1192, 1193, 1194, 1195, 1196, 1197, 1198, 1199, 1200, 1201, 1202, 1203, 1204, 1205, 1206, 1207, 1208, 1209, 1210, 1211, 1212, 1213, 1214, 1215, 1216, 1217, 1218, 1219, 1220, 1221, 1222, 1223, 1224, 1225, 1226, 1227, 1228, 1229, 1230, 1231, 1232, 1233, 1234, 1235, 1236, 1237, 1238, 1239, 1240, 1241, 1242, 1243, 1244, 1245, 1246, 1247, 1248, 1249, 1250, 1251, 1252, 1253, 1254, 1255, 1256, 1257, 1258, 1259, 1260, 1261, 1262, 1263, 1264, 1265, 1266, 1267, 1268, 1269, 1270, 1271, 1272, 1273, 1274, 1275, 1276, 1277, 1278, 1279, 1280, 1281, 1282, 1283, 1284, 1285, 1286, 1287, 1288, 1289, 1290, 1291, 1292, 1293, 1294, 1295, 1296, 1297, 1298, 1299, 1300, 1301, 1302, 1303, 1304, 1305, 1306, 1307, 1308, 1309, 1310, 1311, 1312, 1313, 1314, 1315, 1316, 1317, 1318, 1319, 1320, 1321, 1322, 1323, 1324, 1325, 1326, 1327, 1328, 1329, 1330, 1331, 1332, 1333, 1334, 1335, 1336, 1337, 1338, 1339, 1340, 1341, 1342, 1343, 1344, 1345, 1346, 1347, 1348, 1349, 1350, 1351, 1352, 1353, 1354, 1355, 1356, 1357, 1358, 1359, 1360, 1361, 1362, 1363, 1364, 1365, 1366, 1367, 1368, 1369, 1370, 1371, 1372, 1373, 1374, 1375, 1376, 1377, 1378, 1379, 1380, 1381, 1382, 1383, 1384, 1385, 1386, 1387, 1388, 1389, 1390, 1391, 1392, 1393, 1394, 1395, 1396, 1397, 1398, 1399, 1400, 1401, 1402, 1403, 1404, 1405, 1406, 1407, 1408, 1409, 1410, 1411, 1412, 1413, 1414, 1415, 1416, 1417, 1418, 1419, 1420, 1421, 1422, 1423, 1424, 1425, 1426, 1427, 1428, 1429, 1430, 1431, 1432, 1433, 1434, 1435, 1436, 1437, 1438, 1439, 1440, 1441, 1442, 1443, 1444, 1445, 1446, 1447, 1448, 1449, 1450, 1451, 1452, 1453, 1454, 1455, 1456, 1457, 1458, 1459, 1460, 1461, 1462, 1463, 1464, 1465, 1466, 1467, 1468, 1469, 1470, 1471, 1472, 1473, 1474, 1475, 1476, 1477, 1478, 1479, 1480, 1481, 1482, 1483, 1484, 1485, 1486, 1487, 1488, 1489, 1490, 1491, 1492, 1493, 1494, 1495, 1496, 1497, 1498, 1499, 1500, 1501, 1502, 1503, 1504, 1505, 1506, 1507, 1508, 1509, 1510, 1511, 1512, 1513, 1514, 1515, 1516, 1517, 1518, 1519, 1520, 1521, 1522, 1523, 1524, 1525, 1526, 1527, 1528, 1529, 1530, 1531, 1532, 1533, 1534, 1535, 1536, 1537, 1538, 1539, 1540, 1541, 1542, 1543, 1544, 1545, 1546, 1547, 1548, 1549, 1550, 1551, 1552, 1553, 1554, 1555, 1556, 1557, 1558, 1559, 1560, 1561, 1562, 1563, 1564, 1565, 1566, 1567, 1568, 1569, 1570, 1571, 1572, 1573, 1574, 1575, 1576, 1577, 1578, 1579, 1580, 1581, 1582, 1583, 1584, 1585, 1586, 1587, 1588, 1589, 1590, 1591, 1592, 1593, 1594, 1595, 1596, 1597, 1598, 1599, 1600, 1601, 1602, 1603, 1604, 1605, 1606, 1607, 1608, 1609, 1610, 1611, 1612, 1613, 1614, 1615, 1616, 1617, 1618, 1619, 1620, 1621, 1622, 1623, 1624, 1625, 1626, 1627, 1628, 1629, 1630, 1631, 1632, 1633, 1634, 1635, 1636, 1637, 1638, 1639, 1640, 1641, 1642, 1643, 1644, 1645, 1646, 1647, 1648, 1649, 1650, 1651, 1652, 1653, 1654, 1655, 1656, 1657, 1658, 1659, 1660, 1661, 1662, 1663, 1664, 1665, 1666, 1667, 1668, 1669, 1670, 1671, 1672, 1673, 1674, 1675, 1676, 1677, 1678, 1679, 1680, 1681, 1682, 1683, 1684, 1685, 1686, 1687, 1688, 1689, 1690, 1691, 1692, 1693, 1694, 1695, 1696, 1697, 1698, 1699, 1700, 1701, 1702, 1703, 1704, 1705, 1706, 1707, 1708, 1709, 1710, 1711, 1712, 1713, 1714, 1715, 1716, 1717, 1718, 1719, 1720, 1721, 1722, 1723, 1724, 1725, 1726, 1727, 1728, 1729, 1730, 1731, 1732, 1733, 1734, 1735, 1736, 1737, 1738, 1739, 1740, 1741, 1742, 1743, 1744, 1745, 1746, 1747, 1748, 1749, 1750, 1751, 1752, 1753, 1754, 1755, 1756, 1757, 1758, 1759, 1760, 1761, 1762, 1763, 1764, 1765, 1766, 1767, 1768, 1769, 1770, 1771, 1772, 1773, 1774, 1775, 1776, 1777, 1778, 1779, 1780, 1781, 1782, 1783, 1784, 1785, 1786, 1787, 1788, 1789, 1790, 1791, 1792, 1793, 1794, 1795, 1796, 1797, 1798, 1799, 1800, 1801, 1802, 1803, 1804, 1805, 1806, 1807, 1808, 1809, 1810, 1811, 1812, 1813, 1814, 1815, 1816, 1817, 1818, 1819, 1820, 1821, 1822, 1823, 1824, 1825, 1826, 1827, 1828, 1829, 1830, 1831, 1832, 1833, 1834, 1835, 1836, 1837, 1838, 1839, 1840, 1841, 1842, 1843, 1844, 1845, 1846, 1847, 1848, 1849, 1850, 1851, 1852, 1853, 1854, 1855, 1856, 1857, 1858, 1859, 1860, 1861, 1862, 1863, 1864, 1865, 1866, 1867, 1868, 1869, 1870, 1871, 1872, 1873, 1874, 1875, 1876, 1877, 1878, 1879, 1880, 1881, 1882, 1883, 1884, 1885, 1886, 1887, 1888, 1889, 1890, 1891, 1892, 1893, 1894, 1895, 1896, 1897, 1898, 1899, 1900, 1901, 1902, 1903, 1904, 1905, 1906, 1907, 1908, 1909, 1910, 1911, 1912, 1913, 1914, 1915, 1916, 1917, 1918, 1919, 1920, 1921, 1922, 1923, 1924, 1925, 1926, 1927, 1928, 1929, 1930, 1931, 1932, 1933, 1934, 1935, 1936, 1937, 1938, 1939, 1940, 1941, 1942, 1943, 1944, 1945, 1946, 1947, 1948, 1949, 1950, 1951, 1952, 1953, 1954, 1955, 1956, 1957, 1958, 1959, 1960, 1961, 1962, 1963, 1964, 1965, 1966, 1967, 1968, 1969, 1970, 1971, 1972, 1973, 1974, 1975, 1976, 1977, 1978, 1979, 1980, 1981, 1982, 1983, 1984, 1985, 1986, 1987, 1988, 1989, 1990, 1991, 1992, 1993, 1994, 1995, 1996, 1997, 1998, 1999, 2000, 2001, 2002, 2003, 2004, 2005, 2006, 2007, 2008, 2009, 2010, 2011, 2012, 2013, 2014, 2015, 2016, 2017, 2018, 2019, 2020, 2021, 2022, 2023, 2024, 2025, 2026, 2027, 2028, 2029, 2030, 2031, 2032, 2033, 2034, 2035, 2036, 2037, 2