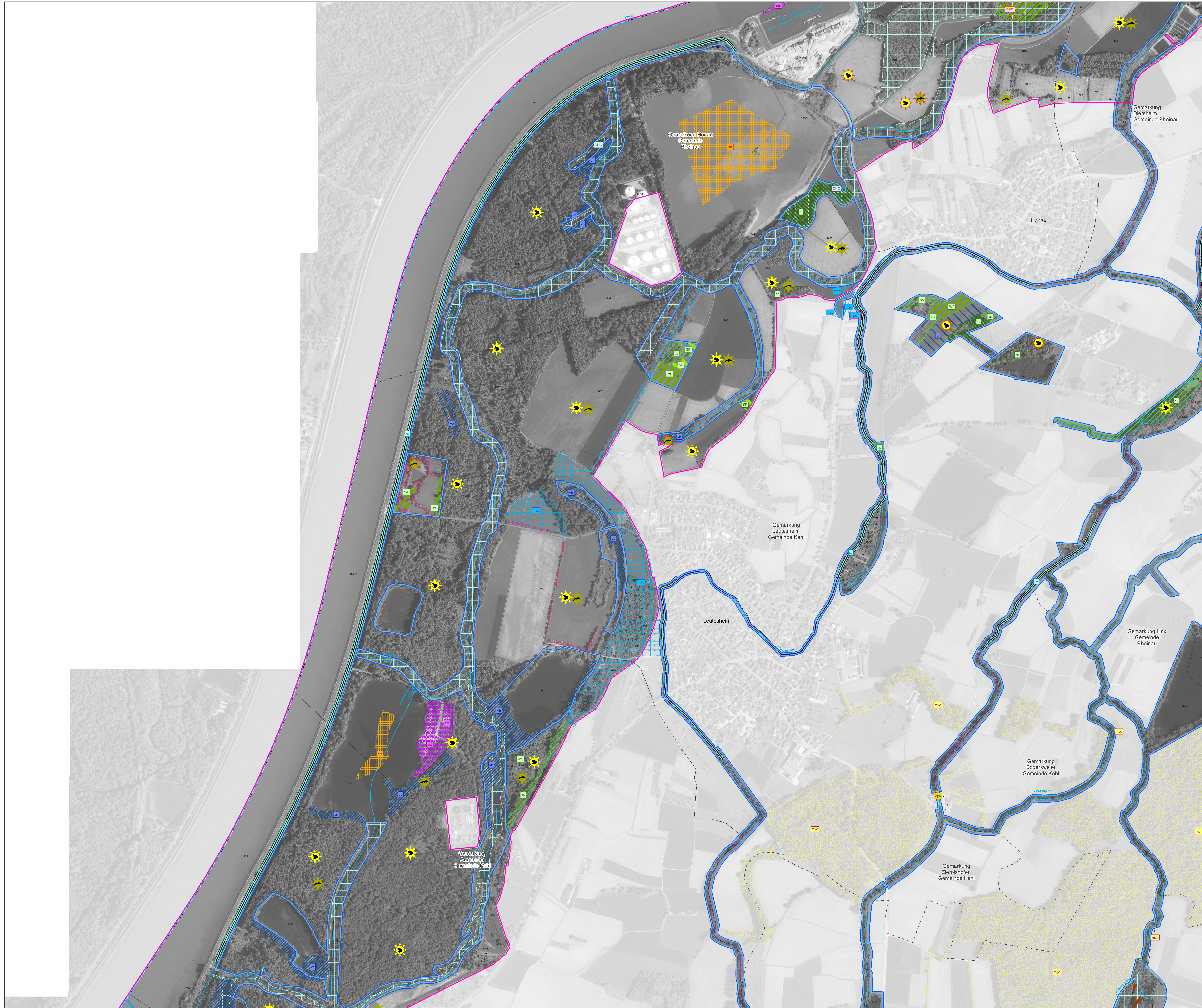


Natura 2000 MaP 7313-341 "Westliches Hanauer Land" - Teilkarte 4



Empfehlungen für Erhaltungsmaßnahmen

Signatur	Kurz- Entwicklungsmaßnahmen (Kurzschlüssel)	EU-Codes Lebensraumtypen	EU-Codes Tier- und Pflanzenarten
KM	Kleine Maßnahmen, Entwicklung beobachten	3270	4056, A039, A142
GR	Einrichtung von Sandbänken/Steilrändern an Fließgewässern (Umsetzung der Maßnahme auch außerhalb von FFH-Gebieten)	3200, 91E0*	1014, 1016, 1022, 1027, 1044, 1060, 1096, 1099, 1102, 1106, 1134, 1145, 1149, 1163, A229
GC	Einrichtung von Ufergehölzen mit abschattenden "Auf den Stroh setzen"	3200, 91E0*	1022, 1027, 1096, 1099, 1102, 1106, 1134, 1145, 1149, 1163, A229
HP	Herstellung der Fließgewässerzuchtgebiets	1022, 1096, 1099, 1102, 1106, 1134, 1145, 1149, 1163	1022, 1096, 1099, 1102, 1106, 1134, 1145, 1149, 1163
GU	Minimierung der Gewässerentwässerung bei schotterter Durchflutung und Berücksichtigung der Lebensraumverhältnisse der Arten	1022, 1096, 1099, 1102, 1106, 1134, 1145, 1149, 1163	1022, 1096, 1099, 1102, 1106, 1134, 1145, 1149, 1163
BA	Berücksichtigung von Artenschutzbelangen bei Bachabschlüssen	1022, 1134, 1145	1022, 1134, 1145
GB	Kontrolle und ggf. Deimierung des Biotopbestands	1022, 1134	1022, 1134
VR	Verzehrung der Besonnenen Stängelwäasser	3140, 3150	1014, 1016, 1068, A004, A021, A118
FX	Maßnahme Wildbewirtschaftung Biotopen	9190	1083, 1023, 1081, A072, A073, A234, A236, A238
FJ	Bepflanzungswurkweide bilden	9190, 91F0	1083, 1023, A238
FP	Besondere Pflege im Schutzgebiet	3200, 91E0, 91E0*	A072, A073, A234, A236, A238
SP	Jährliche Mahd mit Anlassen zum Einst der Pflanzengesamtheit	6510	1023, 1081, A072, A073, A234, A236, A238
WP	Förderung der Pflege Magerer Flachland-Mähwiesen und Weiden (Wiederherstellung des LUT 6510) (Brennreife der Verfallstufenreife)	6510	A072, A234, A236, A338
AP	Einrichtung Mähstreifen mit Anlassen ohne Düngung zum Erhalt von "Mähwiesen"	6210/6210*	A072, A338
WD	Förderung der Weiden- und Mähwiesenpflege	6210/6210*, 6510	1059, 1061, A072, A234, A338
WO	Erhaltung und Pflege der Hochstamm-Obstbäume	6510	1023, A238, A338
SP	Jährliche Mahd mit Anlassen zum Einst der Pflanzengesamtheit	6410	1016, A004, A021, A056, A059, A118
RP	Erhaltung und Pflege von Rohsteinen	1193	1016, A004, A021, A056, A059, A118
SOM	Neuaufstellung und Erhaltung von Urkastanien (Dünen zu Schuttbänken im 100 m Radius)	1193	1193
CUC	Dauerhafte Einflanzungsorte für den Schotterkäfer	1098	1098
LAN	Hockergelände zum Einst der Lebensstätte des Neumais	A338	A338
MAC1	Pflege der Lebensstätte von Wiesenkopf-Ameisen-Bäulingen	6410, 6510	1059, 1061
MAC2	Regenerierung von Mähwiesenpartien der Wiesenkopf-Ameisen-Bäulinge	6410, 6510	1059, 1061
TR	Neuaufstellung und Erhaltung von Kammloch-Lachsgewässern (Dünen zu Schuttbänken im 100 m Radius)	1016, 1196	1016, 1196
UNE	Verzehrung einer weiten Verarmung der Lebensstätte der Kammloch-Lachsgewässern	1022, 1134	1022, 1134
VW	Vermeidung von Individuen- und Habitatverlusten der Vögel und Fledermäuse	1023, A017, A036, A041, A052, A051, A057, A058, A072, A073, A096	1023, A017, A036, A041, A052, A051, A057, A058, A072, A073, A096

Spezielle Artenschutzmaßnahmen

- SOM: Neuaufstellung und Erhaltung von Urkastanien (Dünen zu Schuttbänken im 100 m Radius)
- CUC: Dauerhafte Einflanzungsorte für den Schotterkäfer
- LAN: Hockergelände zum Einst der Lebensstätte des Neumais
- MAC1: Pflege der Lebensstätte von Wiesenkopf-Ameisen-Bäulingen
- MAC2: Regenerierung von Mähwiesenpartien der Wiesenkopf-Ameisen-Bäulinge
- TR: Neuaufstellung und Erhaltung von Kammloch-Lachsgewässern (Dünen zu Schuttbänken im 100 m Radius)
- UNE: Verzehrung einer weiten Verarmung der Lebensstätte der Kammloch-Lachsgewässern
- VW: Vermeidung von Individuen- und Habitatverlusten der Vögel und Fledermäuse

EU-Code Lebensraumtypen

- 3140: Kaltsümpfe, nährstoffarme Stängelwäasser mit Arnieutentzigen
- 3150: Natürliche nährstoffarme Seen
- 3200: Fließgewässer mit flussnaher Wasservegetation
- 3270: Schlamme Flussufer mit Pflanzengesamtheit
- 6210/6210*: Kalm-Mähwiesen (hochbegradete Bestände)
- 6410: Mähwiesen
- 6510: Magerer Flachland-Mähwiesen
- 6510: Stimmiger Eichen-Hochstammwäasser
- 91E0*: Auenwäasser mit Esche, Weide
- 91F0: Hartbrotzweidenwäasser

EU-Code FFH-Richtlinie

- 1014: Seltene Wiesenschrecke (Nolige angustata)
- 1016: Buchtige Wiesenschrecke (Fenigae moulineata)
- 1032: Kleine Flussmuschel (Anodonta cressata)
- 1037: Große Flussjungfer (Gomphus exilis)
- 1044: Helm-Azurjungfer (Zygoptera meridionalis)
- 1059: Heller Wiesenkopf-Ameisen-Bäuling (Syn. Mecynotus relictus, neu: Phengaris relictus)
- 1060: Grauer Fuchswäasser (Lycophotia elapsa)
- 1082: Schotterbäugler Bienenfliegen-Tauschler (Dolichopus bilineatus)
- 1083: Heuschäfer (Lycophotia meridionalis)
- 1086: Schotterkäfer (Dolichopus sinuatus)
- 1096: Bachschwämme (Lampyris phaeoptera)
- 1098: Meerjungfer (Phaenocarpa marginata)
- 1099: Flussjungfer (Lampyris phaeoptera)
- 1102: Mähwäasser (Lycophotia meridionalis)
- 1106: Lachs (Salmo trutta)
- 1130: Regen (Anax junius)
- 1134: Bläuhäuter (Phloxina arctica amara)
- 1145: Schlampe (Mergania foveolata)
- 1148: Störche (Ciconia nigra)
- 1163: Groppe (Cottus gobio)
- 1166: Kammloch (Triturus cristatus)
- 1192: Gelbbauchwäasser (Gomphus exilis)
- 1337: Biber (Castor fiber)
- 1323: Bachstelzenwäasser (Alcedo baccinatus)
- 1381: Graue Bismarckwäasser (Dolichopus nigripes)
- 4056: Zierliche Teichschrecke (Anisus vorticosus)

EU-Code Arten der Vogelschutzrichtlinie

- A004: Zwerggänschen (Tachybaptus ruficollis)
- A017: Kormoran (Phalacrocorax carbo)
- A021: Rohrdommel (Botaurus stevensi)
- A039: Sumpfgänschen (Anas platyrhynchos)
- A041: Bläuhäuter (Phloxina arctica)
- A050: Pfeifente (Anas penelope)
- A051: Schnatterente (Anas boschas)
- A056: Kormoran (Phalacrocorax carbo)
- A059: Tüpfelgänschen (Anas penelope)
- A061: Röhrlente (Anas platyrhynchos)
- A067: Schilfröhrlente (Anas platyrhynchos)
- A068: Zwerggänschen (Tachybaptus ruficollis)
- A072: Wäasserläufer (Zygoptera meridionalis)
- A073: Schwarzmilan (Mergus alpinus)
- A098: Baumfäule (Fico sublineata)
- A118: Wäasserläufer (Zygoptera meridionalis)
- A168: Flussfäule (Aphis sublineata)
- A176: Schwarzwäasser (Lycophotia meridionalis)
- A193: Flusswäasser (Lycophotia meridionalis)
- A142: Kobitz (Anax junius)
- A239: Engelgänschen (Anas penelope)
- A234: Grauspecht (Picus canus)
- A236: Schwarzwäasser (Dolichopus nigripes)
- A238: Mittelgänschen (Syn. Dendrocygna media, neu: Leptocytus media)
- A338: Neuntöter (Larus colurus)

Schutzgebiete

- Vogelschutzgebiet 7313-401 "Reiniederung Kehl - Helmlingen"
- FFH-Gebiet 7313-341 "Westliches Hanauer Land"

Verwaltungseinheiten

- Gemarkungsgrenze mit Gemarkungsname
- Landkreisgrenze mit Name des Landkreises
- Flurstücksgrenze mit Flurstücksnummer

Sonstiges

- Gewässer mit Gewässerbezeichnung

Maßstab

0 50 100 200 300 400 500 Meter

Empfehlungen für Entwicklungsmaßnahmen

Signatur	Kurz- Entwicklungsmaßnahmen (Kurzschlüssel)	EU-Codes Lebensraumtypen	EU-Codes Tier- und Pflanzenarten
GR	Einrichtung von Sandbänken/Steilrändern an Fließgewässern	3200, 6430, 91E0*	1014, 1016, 1022, 1027, 1044, 1060, 1096, 1099, 1102, 1106, 1134, 1145, 1149, 1163, A229
HP	Herstellung der Fließgewässerzuchtgebiets	3200, 3270	1022, 1027, 1096, 1099, 1102, 1106, 1134, 1145, 1149, 1163, A229
GU	Minimierung der Gewässerentwässerung bei schotterter Durchflutung und Berücksichtigung der Lebensraumverhältnisse der Arten	3200, 6430, 91E0*	1022, 1027, 1096, 1099, 1102, 1106, 1134, 1145, 1149, 1163, A229
VR	Verzehrung der Besonnenen Stängelwäasser	3140, 3150, 91E0*	1014, 1016, 1068, A004, A021, A118
FX	Maßnahme Wildbewirtschaftung Biotopen	9190	1083, 1023, 1081, A072, A073, A234, A236, A238
FJ	Bepflanzungswurkweide bilden	9190, 91F0	1083, 1023, A238
FP	Besondere Pflege im Schutzgebiet	3200, 91E0, 91E0*	A072, A073, A234, A236, A238
SP	Jährliche Mahd mit Anlassen zum Einst der Pflanzengesamtheit	6510	1023, 1081, A072, A073, A234, A236, A238
WP	Förderung der Pflege Magerer Flachland-Mähwiesen und Weiden (Wiederherstellung des LUT 6510) (Brennreife der Verfallstufenreife)	6510	A072, A234, A236, A338
AP	Einrichtung Mähstreifen mit Anlassen ohne Düngung zum Erhalt von "Mähwiesen"	6210/6210*	A072, A338
WD	Förderung der Weiden- und Mähwiesenpflege	6210/6210*, 6510	1059, 1061, A072, A234, A338
WO	Erhaltung und Pflege der Hochstamm-Obstbäume	6510	1023, A238, A338
SP	Jährliche Mahd mit Anlassen zum Einst der Pflanzengesamtheit	6410	1016, A004, A021, A056, A059, A118
RP	Erhaltung und Pflege von Rohsteinen	1193	1016, A004, A021, A056, A059, A118
SOM	Neuaufstellung und Erhaltung von Urkastanien (Dünen zu Schuttbänken im 100 m Radius)	1193	1193
CUC	Dauerhafte Einflanzungsorte für den Schotterkäfer	1098	1098
LAN	Hockergelände zum Einst der Lebensstätte des Neumais	A338	A338
MAC1	Pflege der Lebensstätte von Wiesenkopf-Ameisen-Bäulingen	6410, 6510	1059, 1061
MAC2	Regenerierung von Mähwiesenpartien der Wiesenkopf-Ameisen-Bäulinge	6410, 6510	1059, 1061
TR	Neuaufstellung und Erhaltung von Kammloch-Lachsgewässern (Dünen zu Schuttbänken im 100 m Radius)	1016, 1196	1016, 1196
UNE	Verzehrung einer weiten Verarmung der Lebensstätte der Kammloch-Lachsgewässern	1022, 1134	1022, 1134
VW	Vermeidung von Individuen- und Habitatverlusten der Vögel und Fledermäuse	1023, A017, A036, A041, A052, A051, A057, A058, A072, A073, A096	1023, A017, A036, A041, A052, A051, A057, A058, A072, A073, A096

Spezielle Artenschutzmaßnahmen

- SOM: Neuaufstellung und Erhaltung von Urkastanien (Dünen zu Schuttbänken im 100 m Radius)
- CUC: Dauerhafte Einflanzungsorte für den Schotterkäfer
- LAN: Hockergelände zum Einst der Lebensstätte des Neumais
- MAC1: Pflege der Lebensstätte von Wiesenkopf-Ameisen-Bäulingen
- MAC2: Regenerierung von Mähwiesenpartien der Wiesenkopf-Ameisen-Bäulinge
- TR: Neuaufstellung und Erhaltung von Kammloch-Lachsgewässern (Dünen zu Schuttbänken im 100 m Radius)
- UNE: Verzehrung einer weiten Verarmung der Lebensstätte der Kammloch-Lachsgewässern
- VW: Vermeidung von Individuen- und Habitatverlusten der Vögel und Fledermäuse

EU-Code Lebensraumtypen

- 3140: Kaltsümpfe, nährstoffarme Stängelwäasser mit Arnieutentzigen
- 3150: Natürliche nährstoffarme Seen
- 3200: Fließgewässer mit flussnaher Wasservegetation
- 3270: Schlamme Flussufer mit Pflanzengesamtheit
- 6210/6210*: Kalm-Mähwiesen (hochbegradete Bestände)
- 6410: Mähwiesen
- 6510: Magerer Flachland-Mähwiesen
- 6510: Stimmiger Eichen-Hochstammwäasser
- 91E0*: Auenwäasser mit Esche, Weide
- 91F0: Hartbrotzweidenwäasser

EU-Code FFH-Richtlinie

- 1014: Seltene Wiesenschrecke (Nolige angustata)
- 1016: Buchtige Wiesenschrecke (Fenigae moulineata)
- 1032: Kleine Flussmuschel (Anodonta cressata)
- 1037: Große Flussjungfer (Gomphus exilis)
- 1044: Helm-Azurjungfer (Zygoptera meridionalis)
- 1059: Heller Wiesenkopf-Ameisen-Bäuling (Syn. Mecynotus relictus, neu: Phengaris relictus)
- 1060: Grauer Fuchswäasser (Lycophotia elapsa)
- 1082: Schotterbäugler Bienenfliegen-Tauschler (Dolichopus bilineatus)
- 1083: Heuschäfer (Lycophotia meridionalis)
- 1086: Schotterkäfer (Dolichopus sinuatus)
- 1096: Bachschwämme (Lampyris phaeoptera)
- 1098: Meerjungfer (Phaenocarpa marginata)
- 1099: Flussjungfer (Lampyris phaeoptera)
- 1102: Mähwäasser (Lycophotia meridionalis)
- 1106: Lachs (Salmo trutta)
- 1130: Regen (Anax junius)
- 1134: Bläuhäuter (Phloxina arctica amara)
- 1145: Schlampe (Mergania foveolata)
- 1148: Störche (Ciconia nigra)
- 1163: Groppe (Cottus gobio)
- 1166: Kammloch (Triturus cristatus)
- 1192: Gelbbauchwäasser (Gomphus exilis)
- 1337: Biber (Castor fiber)
- 1323: Bachstelzenwäasser (Alcedo baccinatus)
- 1381: Graue Bismarckwäasser (Dolichopus nigripes)
- 4056: Zierliche Teichschrecke (Anisus vorticosus)

EU-Code Arten der Vogelschutzrichtlinie

- A004: Zwerggänschen (Tachybaptus ruficollis)
- A017: Kormoran (Phalacrocorax carbo)
- A021: Rohrdommel (Botaurus stevensi)
- A039: Sumpfgänschen (Anas platyrhynchos)
- A041: Bläuhäuter (Phloxina arctica)
- A050: Pfeifente (Anas penelope)
- A051: Schnatterente (Anas boschas)
- A056: Kormoran (Phalacrocorax carbo)
- A059: Tüpfelgänschen (Anas penelope)
- A061: Röhrlente (Anas platyrhynchos)
- A067: Schilfröhrlente (Anas platyrhynchos)
- A068: Zwerggänschen (Tachybaptus ruficollis)
- A072: Wäasserläufer (Zygoptera meridionalis)
- A073: Schwarzmilan (Mergus alpinus)
- A098: Baumfäule (Fico sublineata)
- A118: Wäasserläufer (Zygoptera meridionalis)
- A168: Flussfäule (Aphis sublineata)
- A176: Schwarzwäasser (Lycophotia meridionalis)
- A193: Flusswäasser (Lycophotia meridionalis)
- A142: Kobitz (Anax junius)
- A239: Engelgänschen (Anas penelope)
- A234: Grauspecht (Picus canus)
- A236: Schwarzwäasser (Dolichopus nigripes)
- A238: Mittelgänschen (Syn. Dendrocygna media, neu: Leptocytus media)
- A338: Neuntöter (Larus colurus)

Schutzgebiete

- Vogelschutzgebiet 7313-401 "Reiniederung Kehl - Helmlingen"
- FFH-Gebiet 7313-341 "Westliches Hanauer Land"

Verwaltungseinheiten

- Gemarkungsgrenze mit Gemarkungsname
- Landkreisgrenze mit Name des Landkreises
- Flurstücksgrenze mit Flurstücksnummer

Sonstiges

- Gewässer mit Gewässerbezeichnung

Maßstab

0 50 100 200 300 400 500 Meter

Staatliche Naturschutzverwaltung Baden-Württemberg

Grundlage: Topographische Karte 1:100.000 (TK100) Orthophoto (DOP) Automatisiertes Liegenschaftskaster (ALK) Landesamt für Geo-Information und Landesentwicklung Baden-Württemberg (GLI) (www.gli.bw.de) Az.: 2813-1/19

Managementplan für das FFH-Gebiet 7313-341 "Westliches Hanauer Land" und das Vogelschutzgebiet 7313-401 "Reiniederung Kehl - Helmlingen"

Maßnahmenempfehlungen Teilkarte 4

Bearbeiter: BHM Planungsgesellschaft mbH
Gezeichnet: Dipl. Geoökol. M. Maniyar
Geprüft: 29.05.2019
Stand der Offenland-Kartierungen 2016
Maßstab: 1 : 5.000

geteilt mit Mitteln der EU

Baden-Württemberg
REGIERUNGSPRÄSIDIUM FREIBURG