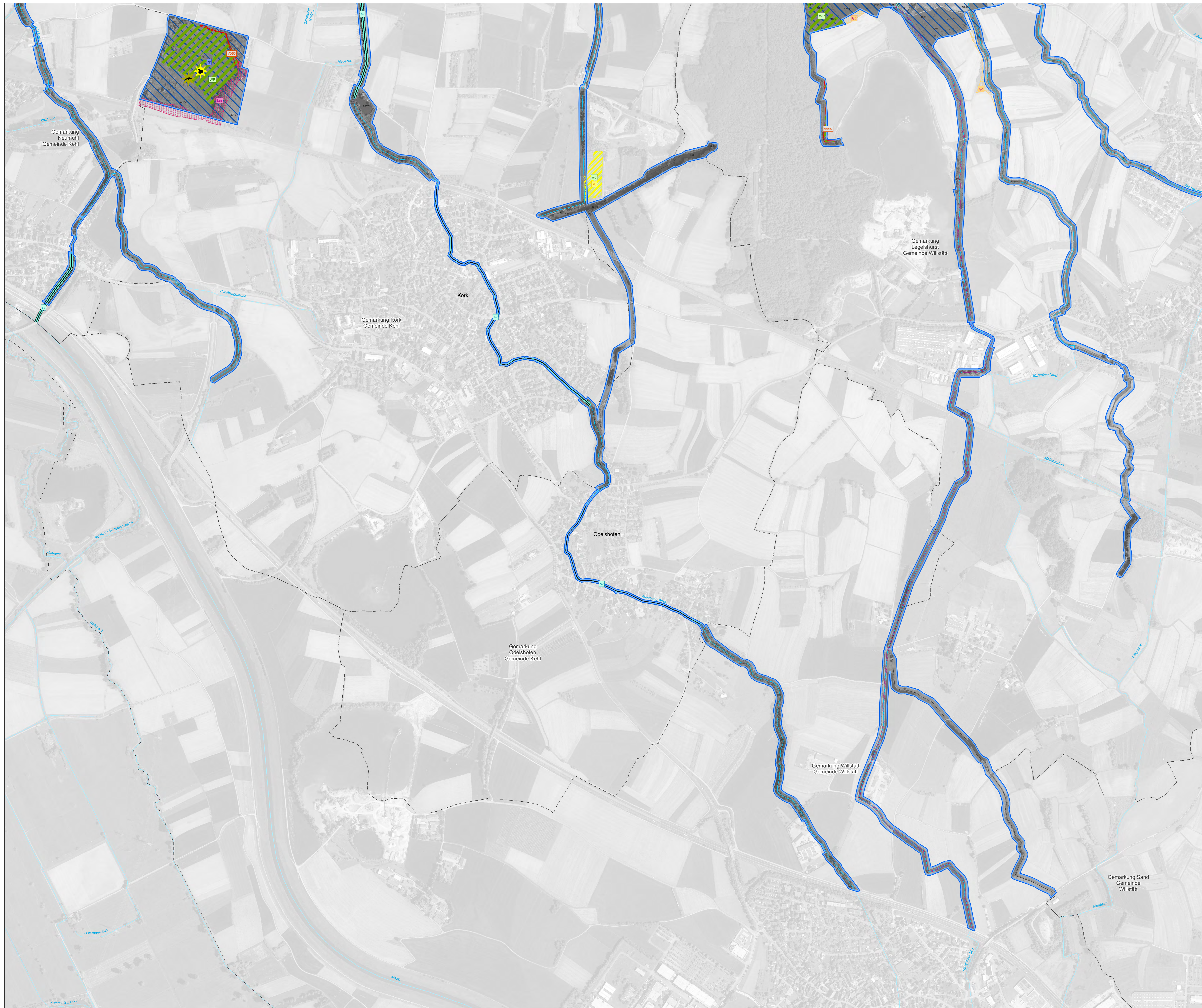


# Natura 2000 MaP 7313-341 "Westliches Hanauer Land" - Teilkarte 8



### Empfehlungen für Erhaltungsmaßnahmen

Signatur	Kurz-Entwicklungsmaßnahmen (Kurzschritte) * Maßnahmen bei besonderer Flächenbezugsrelevanz und Allgemeine Maßnahmen ohne konkreten Flächenbezug in Kurschritt**	EU-Codes Lebensraumtypen	EU-Codes Tier- und Pflanzenarten
<b>Keine Maßnahmen</b>			
KM	Keine Maßnahmen, Entwicklung beobachten	3270	4056, A039, A142
<b>Maßnahmen an Fließgewässern</b>			
GR	Einrichtung von Durchlassöffnungen an Fließgewässern (Umsetzung der Maßnahme auch außerhalb von FFH-Gebieten)	3200, 91E0*	1014, 1016, 1022, 1027, 1044, 1063, 1096, 1099, 1102, 1106, 1134, 1145, 1149, 1163, A229
GC	Entlastung von Ufergehölzen mit abschaltbarem "Aufbau-Sockelbau"	3200, 91E0*	1014, 1022, 1027, 1044, 1099, 1096, 1099, 1102, 1106, 1134, 1145, 1149, 1163
HF	Herstellung der Fließgewässeruntergehölzstruktur		1022, 1096, 1099, 1099, 1102, 1106, 1134, 1145, 1149, 1163
GU	Minimierung der Gewässerunterhaltung bzw. absichtliche Durchführung und Berücksichtigung der Lebensraumverhältnisse der Arten		1022, 1096, 1099, 1099, 1102, 1106, 1134, 1145, 1149, 1163
BA	Berücksichtigung von Abwehrmaßnahmen bei Bachschilfböden		1022, 1134, 1145, A142
GB	Kontrolle und ggf. Dämmung des Biotopbestands		1022, 1134
<b>Maßnahmen an Stillgewässern</b>			
VR	Verzehrung der Besonung an Stillgewässern**	3140, 3150	1014, 1016, 1106, A004, A021, A118
<b>Maßnahmen in Wald und an Gehölzen</b>			
FX	Mehrfache Wildbewehrung/Büffeln	9190	1083, 1323, 1381, A022, A073, A234, A236, A238
FJ	Begleichungswerkzeuge bilden	9190, 91F0	1083, 1323, A238
FP	Besondere Pflege in Schutzgebieten	3200, 9190, 91E0*	1083, 1323, 1381, A022, A073, A234, A236, A238
<b>Maßnahmen im Grünland und in Röhrichten</b>			
WP	Förderung der Pflege Magerer Flachland-Mähwiesen und Weidenwiesen (mit 60% Beweidungsintensität der Verfälschungsform)	6510	A022, A234, A238, A338
AP	Einrichtung Mäh- und Abfuhr ohne Düngung zum Erhalt von Mähwiesen**	6210/6210*	A022, A338
WD	Förderung von Weiden- und Heidenwiesenpflege auf Grünflächen	6210/6210*, 6510	1059, 1061, A022, A234, A338
WO	Erhaltung und Pflege der Hochstamm-Obstbäume**	6510	1023, A338
SP	Jährliche Mäh- und Abfuhr zum Erhalt der Pflanzengesamtheit	6410	
RP	Erhaltung und Pflege von Röhrichten**		1016, A004, A021, A056, A059, A118
<b>Spezielle Anrechenungsmaßnahmen</b>			
BOM	Neuschaffung und Erhaltung von Ufergehölzen (Dünen- und Schotterbänke mit 50% in Felder)		1193
CUC	Dauerhafte Brunnengänge für den Schotterabfuhr		1098
LAN	Hackerpflege zum Erhalt der Lebensstätte des Neuntöters		A338
MAC1	Pflege der Lebensstätte von Wiesenkopf-Ameisen-Bäuerlein	6410, 6510	1059, 1061
MAC2	Regenerierung von Mähwiesenpartien der Wiesenkopf-Ameisen- Bäuerlein	6410, 6510	1059, 1061
TR	Neuschaffung und Erhaltung von Kammloch-Lachsgewässern (Dünen- und Schotterbänke mit 50% in Felder)		1196, 1198
UN	Vermeidung einer weiteren Verarmung der Lebensstätte der Auenfliegenlarven		1022, 1134
VW	Vermeidung von Individuen- und Habitatverlust der Vögel und Fleckenmaße		1023, A017, A036, A041, A051, A051, A051, A052, A056, A072, A073, A096

\*\* Allgemeine Maßnahmen ohne konkreten Flächenbezug stehen in Kurschritt und werden aus kartographischen Gründen nicht dargestellt. Dadurch können auf Flächen ohne Schraffur dennoch Maßnahmen vorgesehen sein (siehe Textteil).

### EU-Code Lebensraumtypen

3140	Kalweiche, naturschutzrelevante Stillgewässer mit Amieutenfliegen
3150	Natürliche naturschutzrelevante Seen
3200	Fließgewässer mit flussnaher Wasservegetation
3270	Schamigke Flussufer mit Pflanzengesamtheit
6210/6210*	Kalm-Mähwiesen (hochnaturnahe Bestände)
6410	Mähwiesen
6510	Magerer Flachland-Mähwiesen
6510	Stammes-Eichen-Hochstammwald
91E0*	Auenwälder mit Esche, Weide
91F0	Hochstammwälder

### EU-Code FFH-Richtlinie

1014	Schilf-Weidenwälder (Weiden angestaut)
1016	Bachfließ-Weidenwälder (fließende Gewässer)
1032	Kleine Flussmündung (fließendes Gewässer)
1037	Große Flussmündung (fließendes Gewässer)
1044	Helm-Auenfliegen (Conceptus mercatoris)
1059	Heller Wiesenkopf-Ameisen-Bäuerlein (Syn: Mischwiese naturohne, neu: Phengaris telus)
1061	Dunkler Wiesenkopf-Ameisen-Bäuerlein (Syn: Mischwiese naturohne, neu: Phengaris naturohne)
1082	Schmalblättriger Bienenfliegen-Tauschler (Diphysa bilineata)
1083	Hochstamm (Lycopus obscurus)
1086	Schmalblättriger (Daphne genkya)
1096	Bachschwämme (Saxipha penaei)
1099	Meeresschwämme (Phoronopsis musculus)
1102	Milchfisch (Alburnus alburnus)
1106	Lachs (Salmo salar)
1130	Röhrling (Alnus glutinosa)
1134	Blaulilie (Phlox subulata)
1145	Schamigke (Mergus fossilis)
1149	Schmalblättriger (Daphne genkya)
1163	Gröpel (Cottus gobio)
1166	Kammloch (Trichostema cristatum)
1192	Gelbbäuerlein (Drosophila variegata)
1323	Biber (Castor fiber)
1323	Bachschwämme (Mysis balthica)
1381	Große Bachschwämme (Drosophila variegata)
4056	Zwergschwämme (Anisus variegata)

### EU-Code Arten der Vogelschutzrichtlinie

A004	Zwergschwämme (Anisus variegata)
A017	Kormoran (Phalacrocorax carbo)
A021	Rohrdommel (Botaurus stellatus)
A039	Schwärze (Anas platyrhynchos)
A041	Blaugrüne (Anas platyrhynchos)
A050	Plattente (Anas platyrhynchos)
A051	Schmalente (Anas platyrhynchos)
A056	Löffelente (Anas platyrhynchos)
A059	Tablente (Anas platyrhynchos)
A081	Rohrdommel (Botaurus stellatus)
A087	Schmalente (Anas platyrhynchos)
A088	Zwerggäns (Mergus fossilis)
A092	Wiesenschwämme (Drosophila variegata)
A073	Schwärze (Anas platyrhynchos)
A099	Baumfische (Pisces subsp.)
A118	Wasserschwämme (Drosophila variegata)
A168	Flussbarsch (Zostera marina)
A176	Schwärze (Anas platyrhynchos)
A193	Flussbarsch (Zostera marina)
A142	Kobold (Vanellus vanellus)
A229	Engel (Anas platyrhynchos)
A234	Grüschwämme (Pisces subsp.)
A236	Schwärze (Anas platyrhynchos)
A238	Milchfisch (Alburnus alburnus)
A338	Neuntöter (Larus colinus)

### Schutzgebiete

- FFH-Gebiet 7313-341 "Westliches Hanauer Land"

### Verwaltungseinheiten

- Gemarkungsgrenze mit Gemarkungsname
- Landkreisgrenze mit Name des Landkreises
- Flurstücksgrenze mit Flurstücksnummer

### Sonstiges

- Gewässer mit Gewässerbezeichnung

### Empfehlungen für Entwicklungsmaßnahmen

Signatur	Kurz-Entwicklungsmaßnahmen (Kurzschritte) * Maßnahmen bei besonderer Flächenbezugsrelevanz und Allgemeine Maßnahmen ohne konkreten Flächenbezug in Kurschritt**	EU-Codes Lebensraumtypen	EU-Codes Tier- und Pflanzenarten
<b>Maßnahmen an Fließgewässern</b>			
GR	Einrichtung von Durchlassöffnungen an Fließgewässern	3200, 6430, 91E0*	1014, 1016, 1022, 1027, 1044, 1063, 1096, 1099, 1102, 1106, 1134, 1145, 1149, 1163, A229
GC	Entlastung von Ufergehölzen mit abschaltbarem "Aufbau-Sockelbau"		1014, 1022, 1027, 1044, 1099, 1096, 1099, 1102, 1106, 1134, 1145, 1149, 1163
HF	Herstellung der Fließgewässeruntergehölzstruktur		1022, 1096, 1099, 1099, 1102, 1106, 1134, 1145, 1149, 1163
GU	Minimierung der Gewässerunterhaltung bzw. absichtliche Durchführung und Berücksichtigung der Lebensraumverhältnisse der Arten	3200	1022, 1096, 1099, 1099, 1102, 1106, 1134, 1145, 1149, 1163
BA	Berücksichtigung von Abwehrmaßnahmen bei Bachschilfböden		1022, 1134, 1145, A142
GB	Kontrolle und ggf. Dämmung des Biotopbestands		1022, 1134
<b>Maßnahmen an Stillgewässern</b>			
VR	Verzehrung der Besonung an Stillgewässern**	3140, 3150, 6430, 91E0*	1014, 1016, 1106, A004, A021, A118
<b>Maßnahmen in Wald und an Gehölzen</b>			
FX	Mehrfache Wildbewehrung/Büffeln	9190	1083, 1323, 1381, A022, A073, A234, A236, A238
FJ	Begleichungswerkzeuge bilden	9190, 91F0	1083, 1323, A238
FP	Besondere Pflege in Schutzgebieten	3200, 9190, 91E0*	1083, 1323, 1381, A022, A073, A234, A236, A238
<b>Maßnahmen im Grünland und in Röhrichten</b>			
WP	Förderung der Pflege Magerer Flachland-Mähwiesen und Weidenwiesen (mit 60% Beweidungsintensität der Verfälschungsform)	6510	A022, A234, A238, A338
AP	Einrichtung Mäh- und Abfuhr ohne Düngung zum Erhalt von Mähwiesen**	6210/6210*	A022, A338
WD	Förderung von Weiden- und Heidenwiesenpflege auf Grünflächen	6210/6210*, 6510	1059, 1061, A022, A234, A338
WO	Erhaltung und Pflege der Hochstamm-Obstbäume**	6510	1023, A338
SP	Jährliche Mäh- und Abfuhr zum Erhalt der Pflanzengesamtheit	6410	
RP	Erhaltung und Pflege von Röhrichten**		1016, A004, A021, A056, A059, A118
<b>Spezielle Anrechenungsmaßnahmen</b>			
BOM	Neuschaffung und Erhaltung von Ufergehölzen (Dünen- und Schotterbänke mit 50% in Felder)		1193
CUC	Dauerhafte Brunnengänge für den Schotterabfuhr		1098
LAN	Hackerpflege zum Erhalt der Lebensstätte des Neuntöters		A338
MAC1	Pflege der Lebensstätte von Wiesenkopf-Ameisen-Bäuerlein	6410, 6510	1059, 1061
MAC2	Regenerierung von Mähwiesenpartien der Wiesenkopf-Ameisen- Bäuerlein	6410, 6510	1059, 1061
TR	Neuschaffung und Erhaltung von Kammloch-Lachsgewässern (Dünen- und Schotterbänke mit 50% in Felder)		1196, 1198
UN	Vermeidung einer weiteren Verarmung der Lebensstätte der Auenfliegenlarven		1022, 1134
VW	Vermeidung von Individuen- und Habitatverlust der Vögel und Fleckenmaße		1023, A017, A036, A041, A051, A051, A051, A052, A056, A072, A073, A096

\*\* Allgemeine Maßnahmen ohne konkreten Flächenbezug stehen in Kurschritt und werden aus kartographischen Gründen nicht dargestellt. Dadurch können auf Flächen ohne Schraffur dennoch Maßnahmen vorgesehen sein (siehe Textteil).

### EU-Code Lebensraumtypen

3140	Kalweiche, naturschutzrelevante Stillgewässer mit Amieutenfliegen
3150	Natürliche naturschutzrelevante Seen
3200	Fließgewässer mit flussnaher Wasservegetation
3270	Schamigke Flussufer mit Pflanzengesamtheit
6210/6210*	Kalm-Mähwiesen (hochnaturnahe Bestände)
6410	Mähwiesen
6510	Magerer Flachland-Mähwiesen
6510	Stammes-Eichen-Hochstammwald
91E0*	Auenwälder mit Esche, Weide
91F0	Hochstammwälder

### EU-Code FFH-Richtlinie

1014	Schilf-Weidenwälder (Weiden angestaut)
1016	Bachfließ-Weidenwälder (fließende Gewässer)
1032	Kleine Flussmündung (fließendes Gewässer)
1037	Große Flussmündung (fließendes Gewässer)
1044	Helm-Auenfliegen (Conceptus mercatoris)
1059	Heller Wiesenkopf-Ameisen-Bäuerlein (Syn: Mischwiese naturohne, neu: Phengaris telus)
1061	Dunkler Wiesenkopf-Ameisen-Bäuerlein (Syn: Mischwiese naturohne, neu: Phengaris naturohne)
1082	Schmalblättriger Bienenfliegen-Tauschler (Diphysa bilineata)
1083	Hochstamm (Lycopus obscurus)
1086	Schmalblättriger (Daphne genkya)
1096	Bachschwämme (Saxipha penaei)
1099	Meeresschwämme (Phoronopsis musculus)
1102	Milchfisch (Alburnus alburnus)
1106	Lachs (Salmo salar)
1130	Röhrling (Alnus glutinosa)
1134	Blaulilie (Phlox subulata)
1145	Schamigke (Mergus fossilis)
1149	Schmalblättriger (Daphne genkya)
1163	Gröpel (Cottus gobio)
1166	Kammloch (Trichostema cristatum)
1192	Gelbbäuerlein (Drosophila variegata)
1323	Biber (Castor fiber)
1323	Bachschwämme (Mysis balthica)
1381	Große Bachschwämme (Drosophila variegata)
4056	Zwergschwämme (Anisus variegata)

### EU-Code Arten der Vogelschutzrichtlinie

A004	Zwergschwämme (Anisus variegata)
A017	Kormoran (Phalacrocorax carbo)
A021	Rohrdommel (Botaurus stellatus)
A039	Schwärze (Anas platyrhynchos)
A041	Blaugrüne (Anas platyrhynchos)
A050	Plattente (Anas platyrhynchos)
A051	Schmalente (Anas platyrhynchos)
A056	Löffelente (Anas platyrhynchos)
A059	Tablente (Anas platyrhynchos)
A081	Rohrdommel (Botaurus stellatus)
A087	Schmalente (Anas platyrhynchos)
A088	Zwerggäns (Mergus fossilis)
A092	Wiesenschwämme (Drosophila variegata)
A073	Schwärze (Anas platyrhynchos)
A099	Baumfische (Pisces subsp.)
A118	Wasserschwämme (Drosophila variegata)
A168	Flussbarsch (Zostera marina)
A176	Schwärze (Anas platyrhynchos)
A193	Flussbarsch (Zostera marina)
A142	Kobold (Vanellus vanellus)
A229	Engel (Anas platyrhynchos)
A234	Grüschwämme (Pisces subsp.)
A236	Schwärze (Anas platyrhynchos)
A238	Milchfisch (Alburnus alburnus)
A338	Neuntöter (Larus colinus)

### Schutzgebiete

- FFH-Gebiet 7313-341 "Westliches Hanauer Land"

### Verwaltungseinheiten

- Gemarkungsgrenze mit Gemarkungsname
- Landkreisgrenze mit Name des Landkreises
- Flurstücksgrenze mit Flurstücksnummer

### Sonstiges

- Gewässer mit Gewässerbezeichnung

Staatliche Naturschutzverwaltung Baden-Württemberg

Grundlage:  
Topographische Karte 1:100.000 (TK100)  
Orthophoto (DOF)  
Automatisiertes Liegenschaftskaster (ALK)  
Ländersystem für Geoinformation und  
Landschaftsplanung Baden-Württemberg (LGL)  
(www.lgl.bw.de) Az.: 2813-B-119

Managementplan  
für das FFH-Gebiet 7313-341  
"Westliches Hanauer Land"  
und das Vogelschutzgebiet 7313-401  
"Rheiniederung Kehl - Helmlingen"

Maßnahmenempfehlungen  
Teilkarte 8

Bearbeiter: BHM Planungsgesellschaft mbH  
Gezeichnet: Dipl. Geök. M. Maniyar  
Geprüft: 29.05.2019  
Stand der Offenland-Kartierungen: 2016  
Maßstab: 1 : 5.000

geteilt mit Mitteln der EU

Baden-Württemberg  
REGIERUNGSPRÄSIDIUM FREIBURG