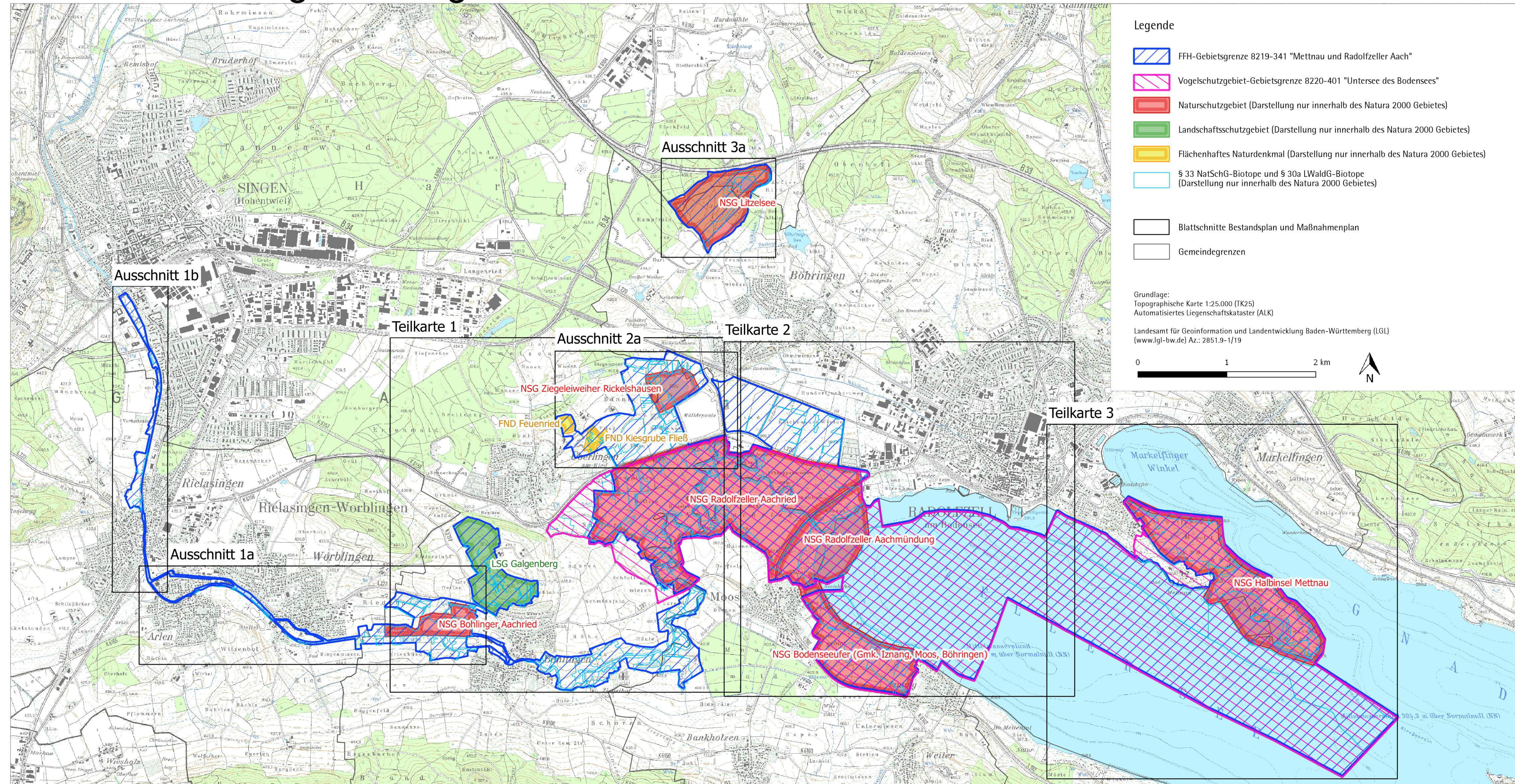


# Natura 2000-Managementplan des FFH-Gebietes 8219-341 "Mettnau und Radolfzeller Aach unterhalb Singen" und Teile des Vogelschutzgebietes 8220-401 "Untersee des Bodensees"



Staatliche Naturschutzverwaltung Baden-Württemberg

**NATURA 2000**

**Karte 1**  
**Übersichtskarte**

**Managementplan**  
 für das FFH-Gebiet 8219-341  
 "Mettnau und Radolfzeller Aach unterhalb Singen"  
 und Teile des Vogelschutzgebietes 8220-401  
 "Untersee des Bodensees"

<b>Bearbeiter</b>	Arbeitsgruppe Kiechle-Kübler
<b>Gezeichnet</b>	Fiebrich
<b>Gefertigt</b>	28.06.2019
<b>Stand der Offenlandkartierung</b>	2016
<b>Maßstab</b>	1 : 25.000

gefördert mit Mitteln der EU

**Baden-Württemberg**  
 REGIERUNGSPRÄSIDIUM FREIBURG