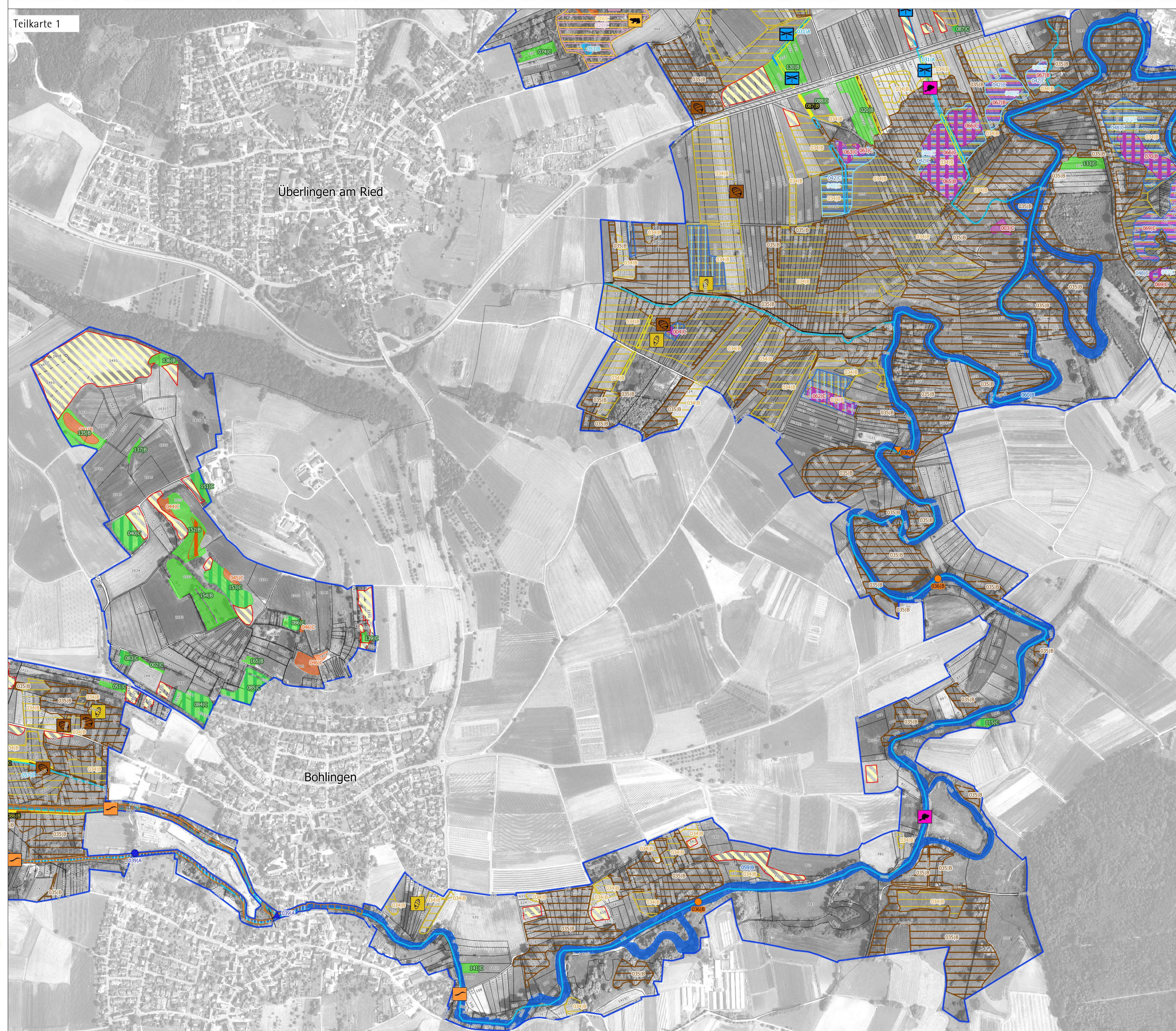
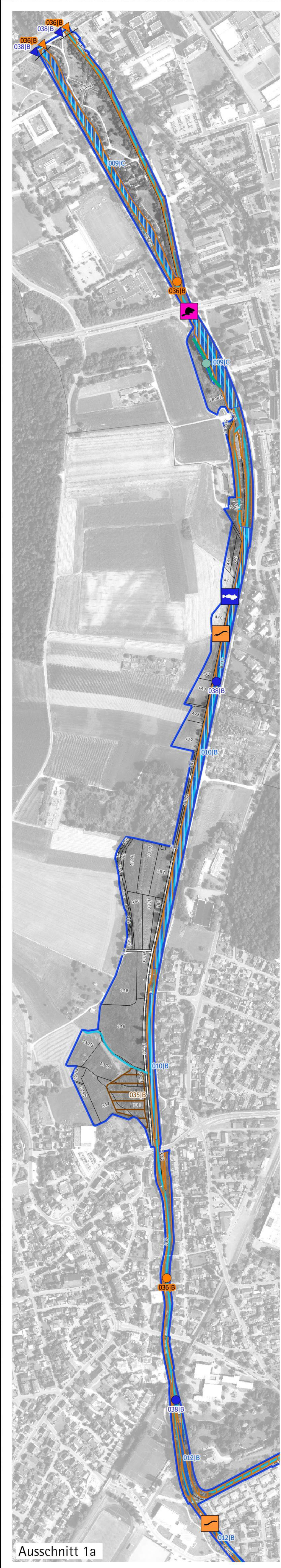
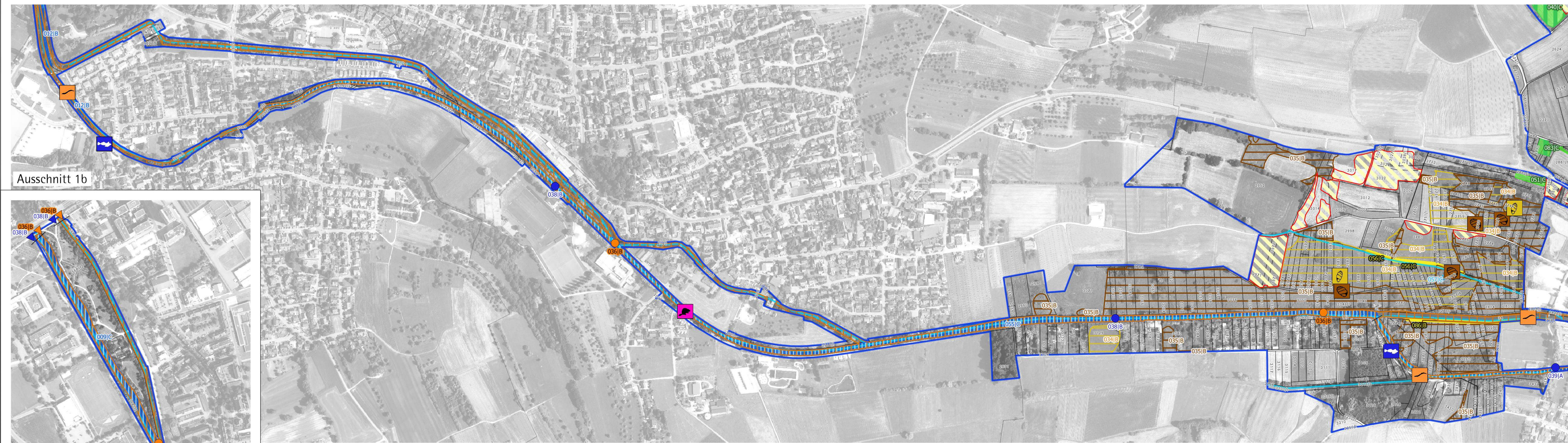


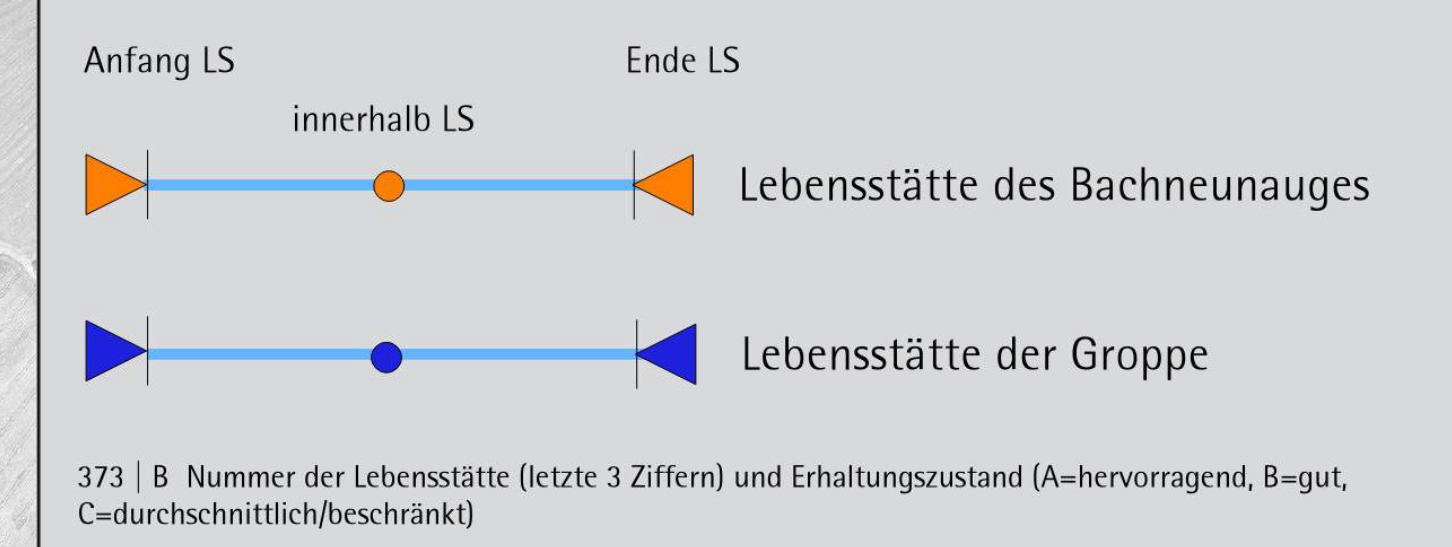
Natura 2000-Managementplan "Mettnau und Radolfzeller Aach unterhalb Singen"



- Lebensraumtypen: Bestand und Erhaltungsziele**
- Erhaltung der FFH-Lebensraumtypen in ihrem derzeitigen Zustand bzw. Aufwertung der verschlechterten Bestände
- 3130 Nährstoffarme bis mäßig nährstoffreiche Stillgewässer (Strandrasen) inkl. Lebensstätte des Bodensee-Vergissmichinnicht (∞)
 - 3140 Kalkreiche, nährstoffarme Stillgewässer mit Armluchteralgen
 - 3150 Natürliche nährstoffreiche Seen
 - 3260 Fließgewässer mit flutender Wasservegetation
 - 6210 Kalk-Magerrasen
 - 6410 Pfeifengraswiesen
 - 6430 Feuchte Hochstaudenfluren
 - 6510 Magere Flachland-Mähwiesen
 - *7210 Kalkreiche Sümpfe mit Schneidried
 - 9130 Waldmeister-Buchenwälder
 - *91E0 Auenwälder mit Erle, Esche, Weide
 - *91E0 Auenwälder mit Erle, Esche, Weide (Nebenbogen)
 - 91F0 Hartholzauenwälder
- *prioritärer Lebensraum
Beschriftungsbeispiel:
373 | B Nummer der Erfassungseinheit des Lebensraumtyps (letzte 3 Ziffern) und Erhaltungszustand (A=hervorragend, B=gut, C=durchschnittlich/beschränkt)

- Verlustflächen FFH-Mähwiesen - Ziel: Wiederherstellung (24,6 ha)**
- ehemals LRT 6510 Magere Flachland-Mähwiese im Erhaltungszustand A/B/C

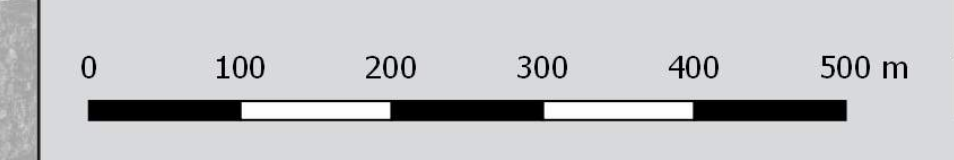
- Arten: Bestand (Lebensstätten/Artfundpunkte) und Erhaltungsziele**
- 1014 Schmale Windschnecke (*Vertigo angustior*)
 - 1016 Bauchige Windschnecke (*Vertigo moulinsiana*)
 - 1044 Helm-Azurjungfer (*Coenagrion mercuriale*)
 - 1059 Heller Wiesenknopf-Ameisen-Bläuling (*Maculinea teiuis*)
 - 1061 Dunkler Wiesenknopf-Ameisen-Bläuling (*Maculinea nausithous*)
 - 1096 Bachneunauge (*Lampetra planeri*) (Lebensstätte s. unten)
 - 1163 Grope (*Cottus gobio*) (Lebensstätte s. unten)
 - 1166 Kammolch (*Triturus cristatus*)
 - 1193 Gelbbauchunke (*Bombina variegata*)
 - 1337 Biber (*Castor fiber*) (Keine Darstellung im Plan - als Lebensstätte ist die Radolfzeller Aach inkl. Nebenbäche anzusehen)
 - 1381 Grünes Besenmoos (*Dicranum viride*)
 - 1903 Sumpf-Glanzkraut (*Liparis loeselii*)
 - 4056 Zierliche Tellerschnecke (*Anisus vorticulus*)



- FFH-Gebietsgrenze 8219-341 "Mettnau und Radolfzeller Aach unterhalb Singen"
- Fließgewässer
- Flurstücksgrenze und -nummer
- Gemarkungsgrenze

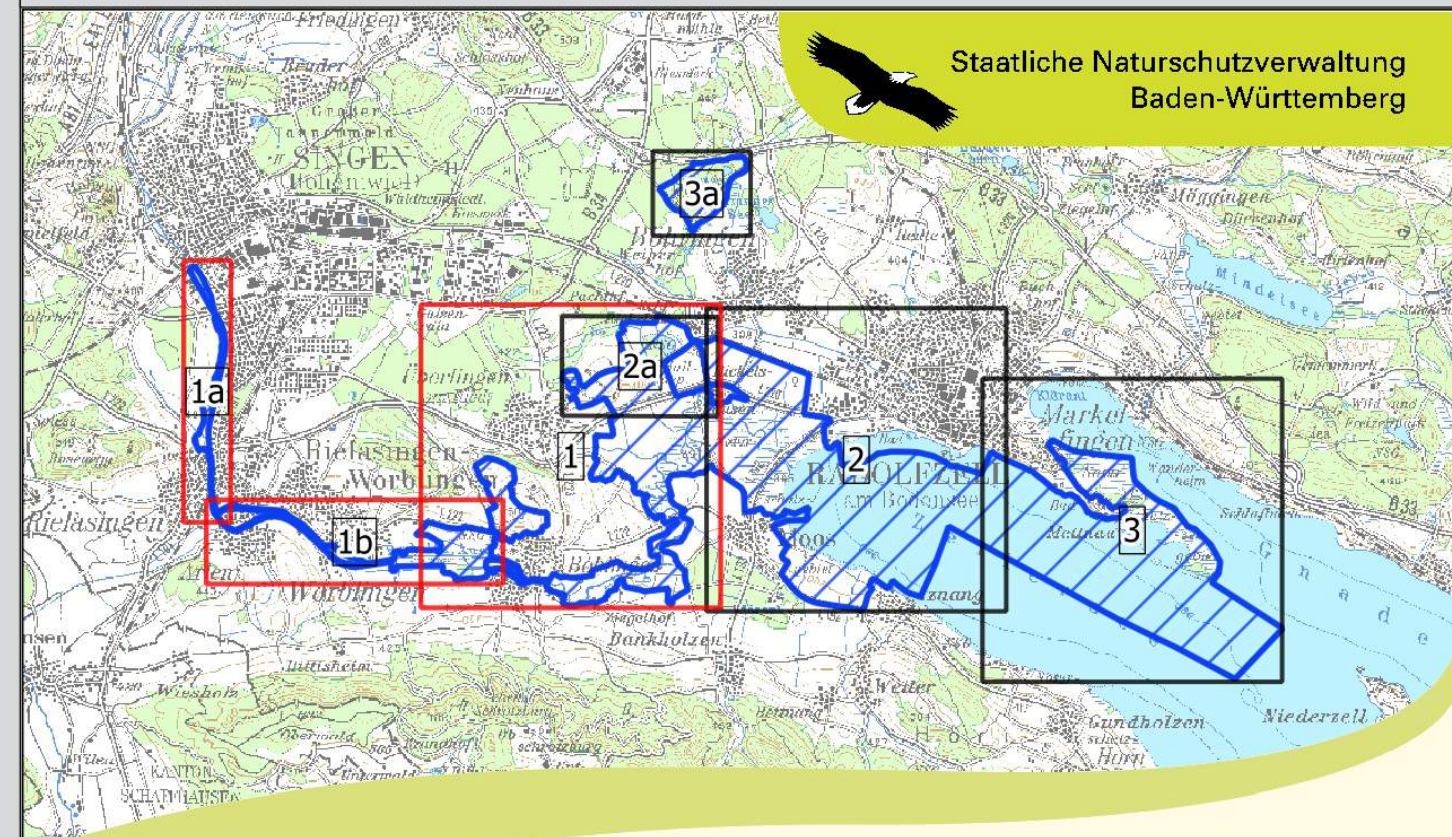
Grundlage:
Topographische Karte 1:100.000 (TK100)
Orthophoto 1:10.000 (DOP)
Automatisiertes Liegenschaftskaster (ALK)

Landesamt für Geoinformation und
Landentwicklung Baden-Württemberg (LGL)
(www.lgl-bw.de) Az.: 2851.9-1/19



- Lebensraumtypen: Entwicklungsziele**
- Aufwertung/Schaffung vorhandener/neuer Lebensräume
- 3140 Kalkreiche, nährstoffarme Stillgewässer mit Armluchteralgen
 - 3150 Natürliche nährstoffreiche Seen
 - 3260 Fließgewässer mit flutender Wasservegetation
 - 6210 Kalk-Magerrasen
 - 6410 Pfeifengraswiesen
 - 6430 Feuchte Hochstaudenfluren
 - 6510 Magere Flachland-Mähwiesen
 - *91E0 Auenwälder mit Erle, Esche, Weide
 - 91F0 Hartholzauenwälder

- Arten: Entwicklungsziele**
- Aufwertung/Schaffung vorhandener/neuer Lebensstätten
- 1044 Helm-Azurjungfer (*Coenagrion mercuriale*)
 - 1096 Bachneunauge (*Lampetra planeri*)
 - 1381 Grünes Besenmoos (*Dicranum viride*)
 - 1061 Dunkler Wiesenknopf-Ameisen-Bläuling (*Maculinea nausithous*)
 - 1059 Heller Wiesenknopf-Ameisen-Bläuling (*Maculinea teiuis*)



Managementplan
für das FFH-Gebiet 8219-341
"Mettnau und Radolfzeller Aach unterhalb Singen"
und Teile des Vogelschutzgebietes 8220-401
"Untersee des Bodensees"

Karte 2.1
Bestands- und Zielekarte
Lebensraumtypen/Lebensstätten
Teilkarte 1

Bearbeiter: Arbeitsgruppe
Kiechle-Kübler
Gezeichnet: Friedrich
28.06.2019
Geprüft: Stand der Offenland- 2017
Kartierung
Maßstab: 1 : 5.000

