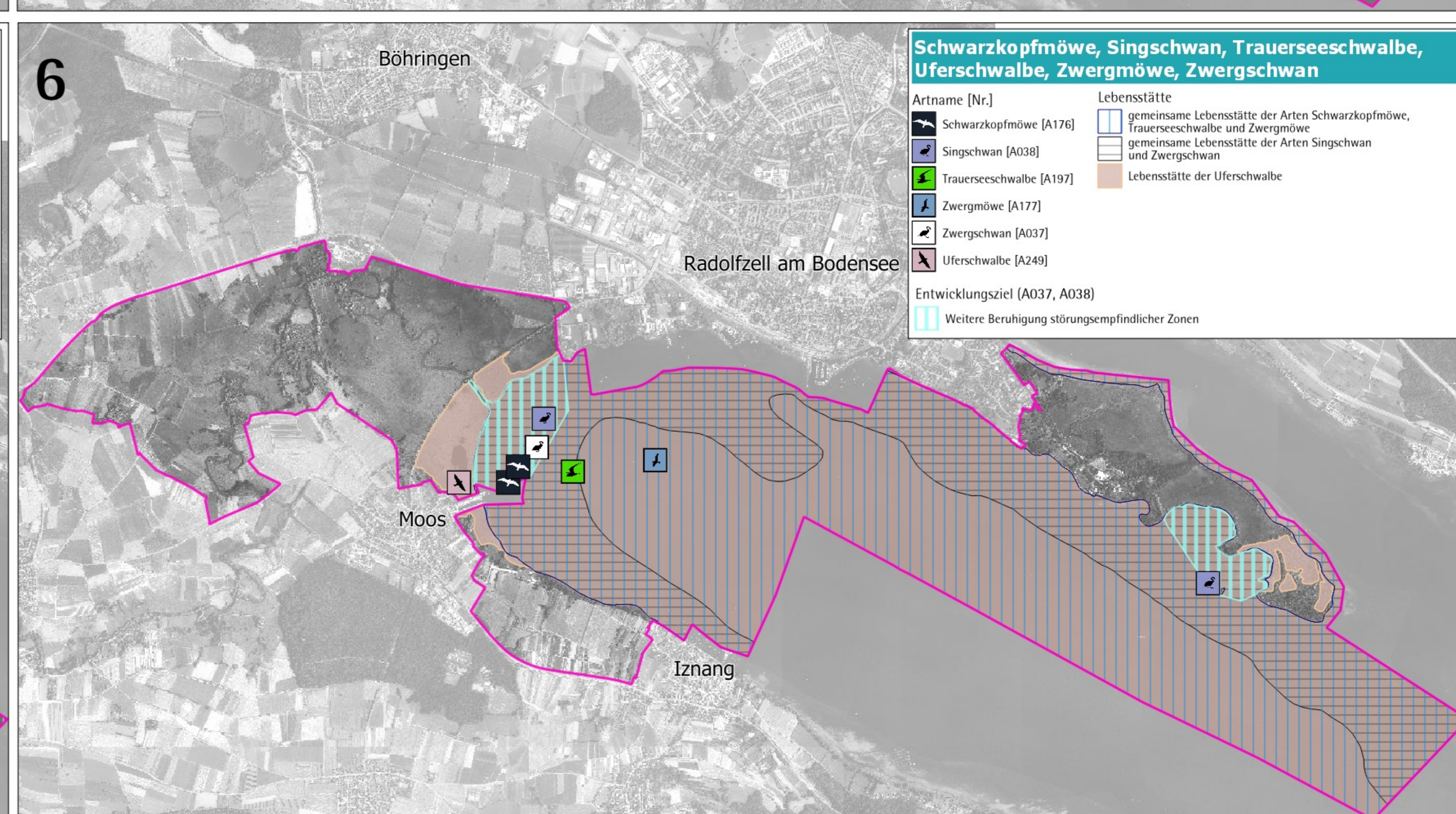
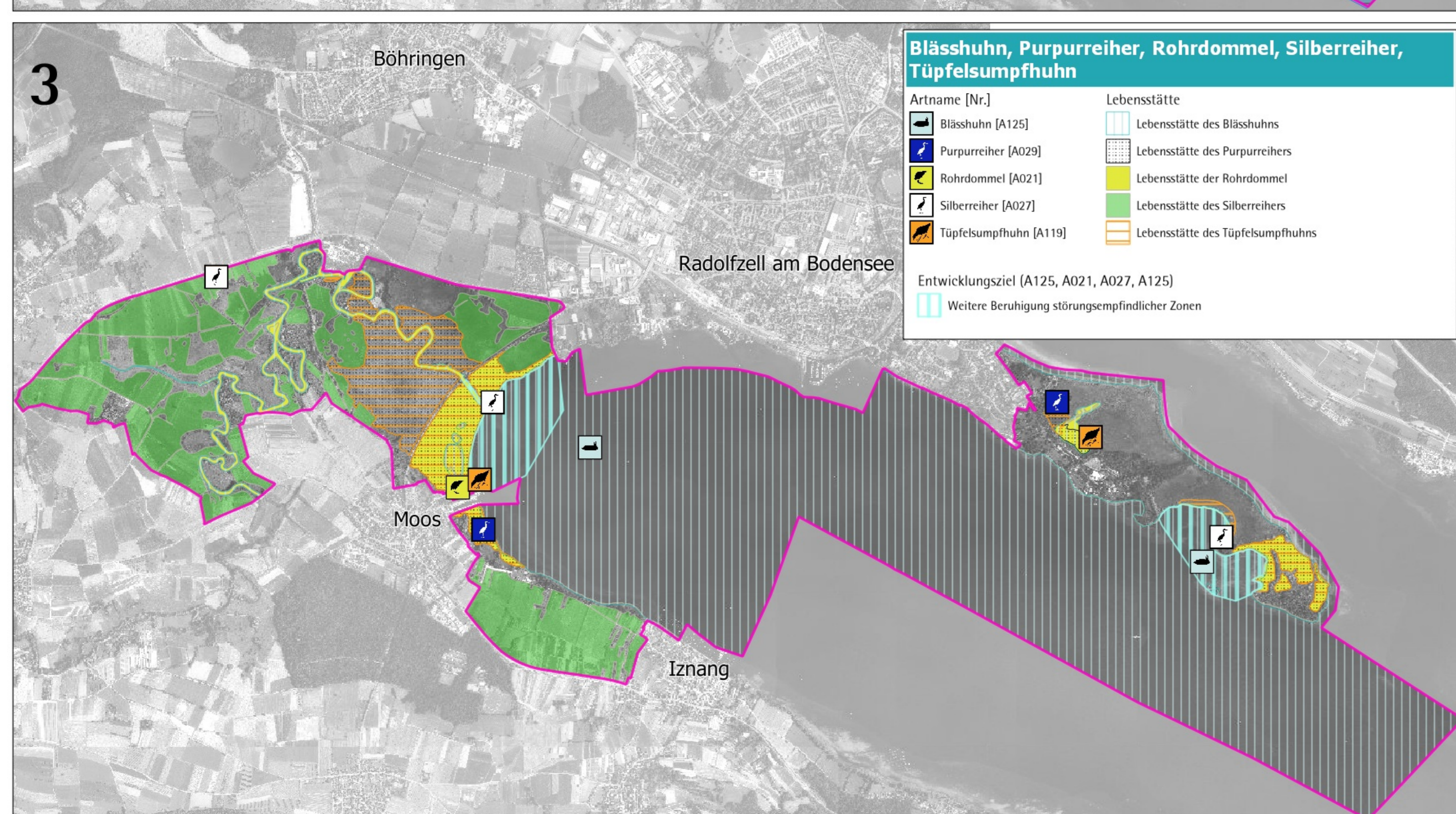
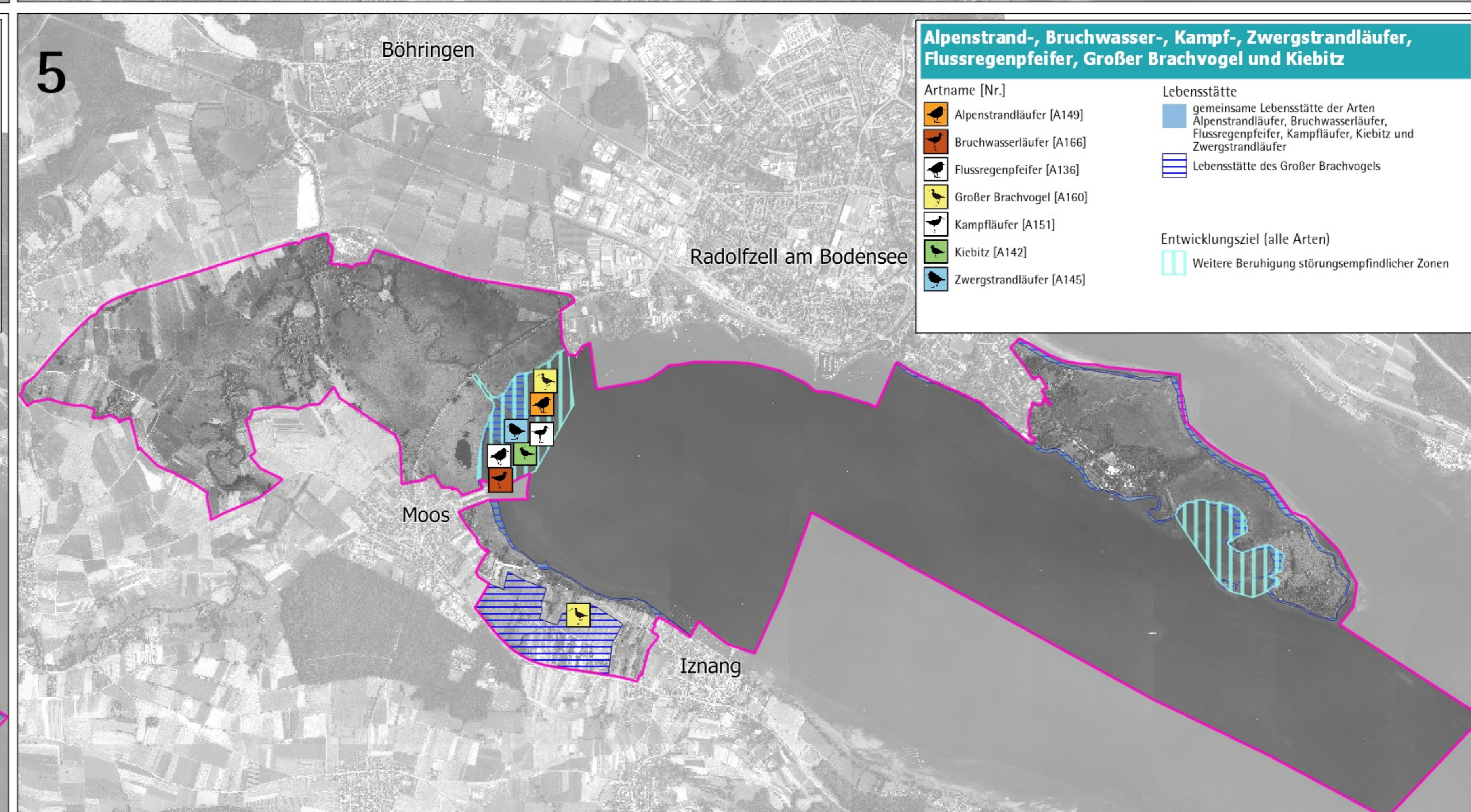
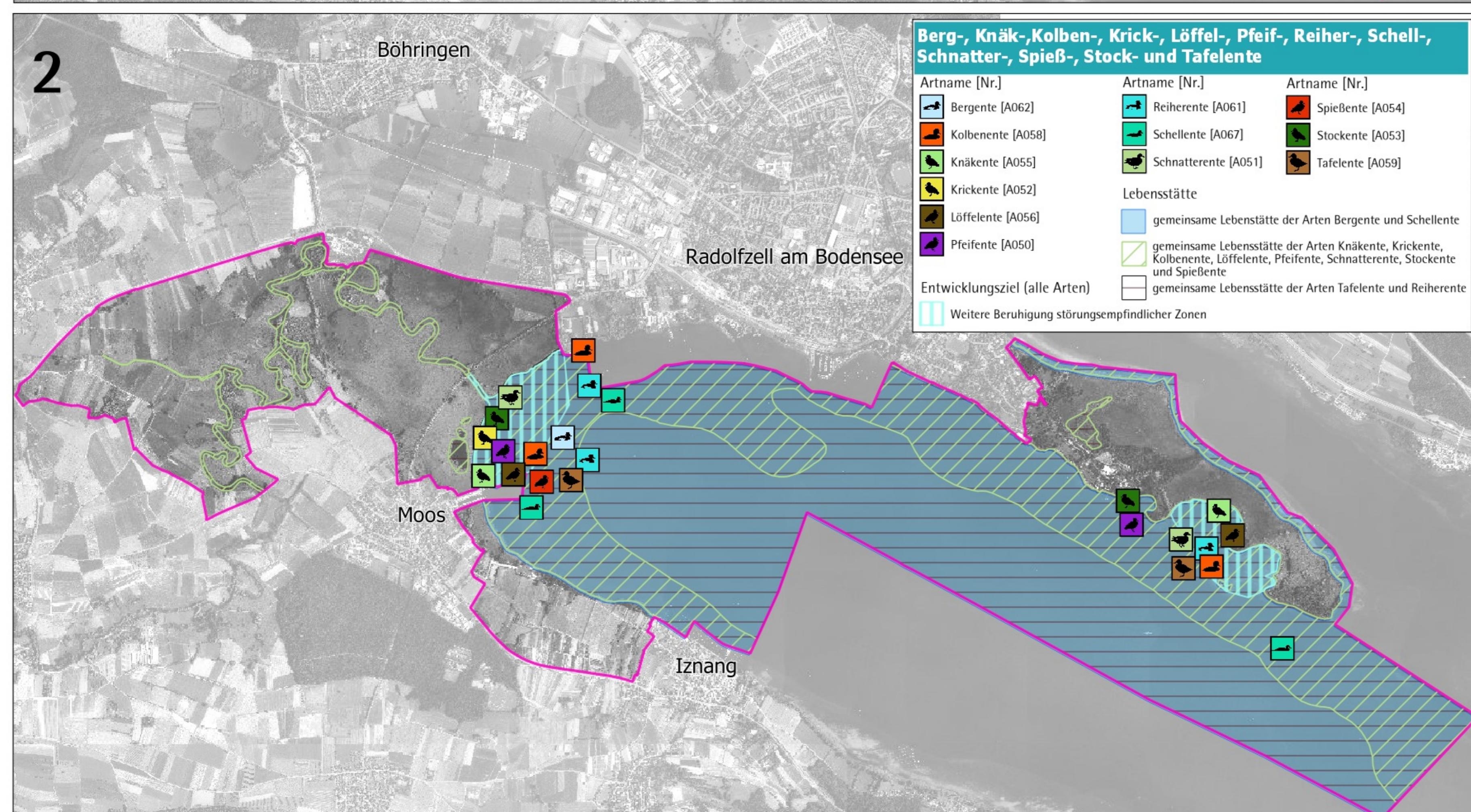
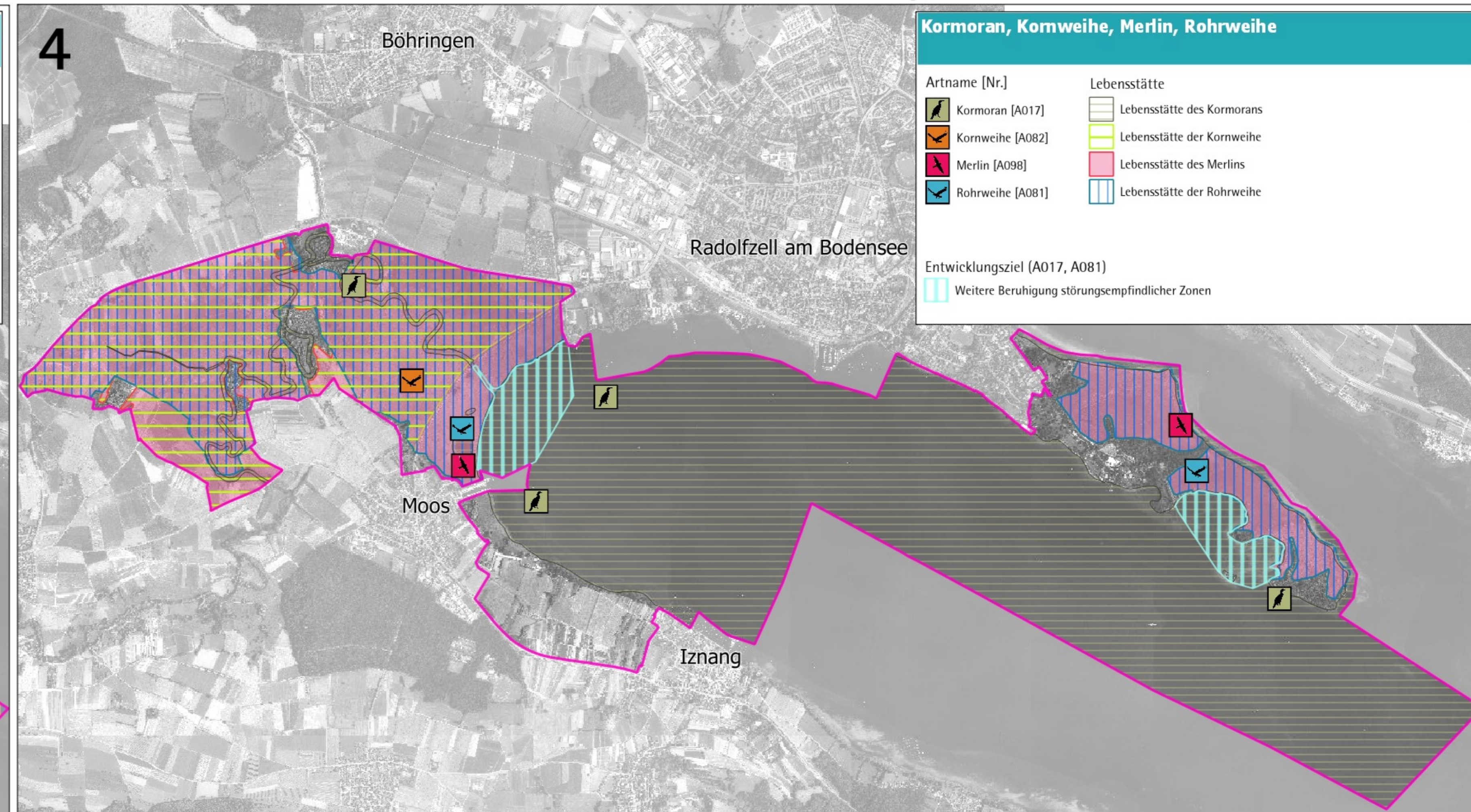
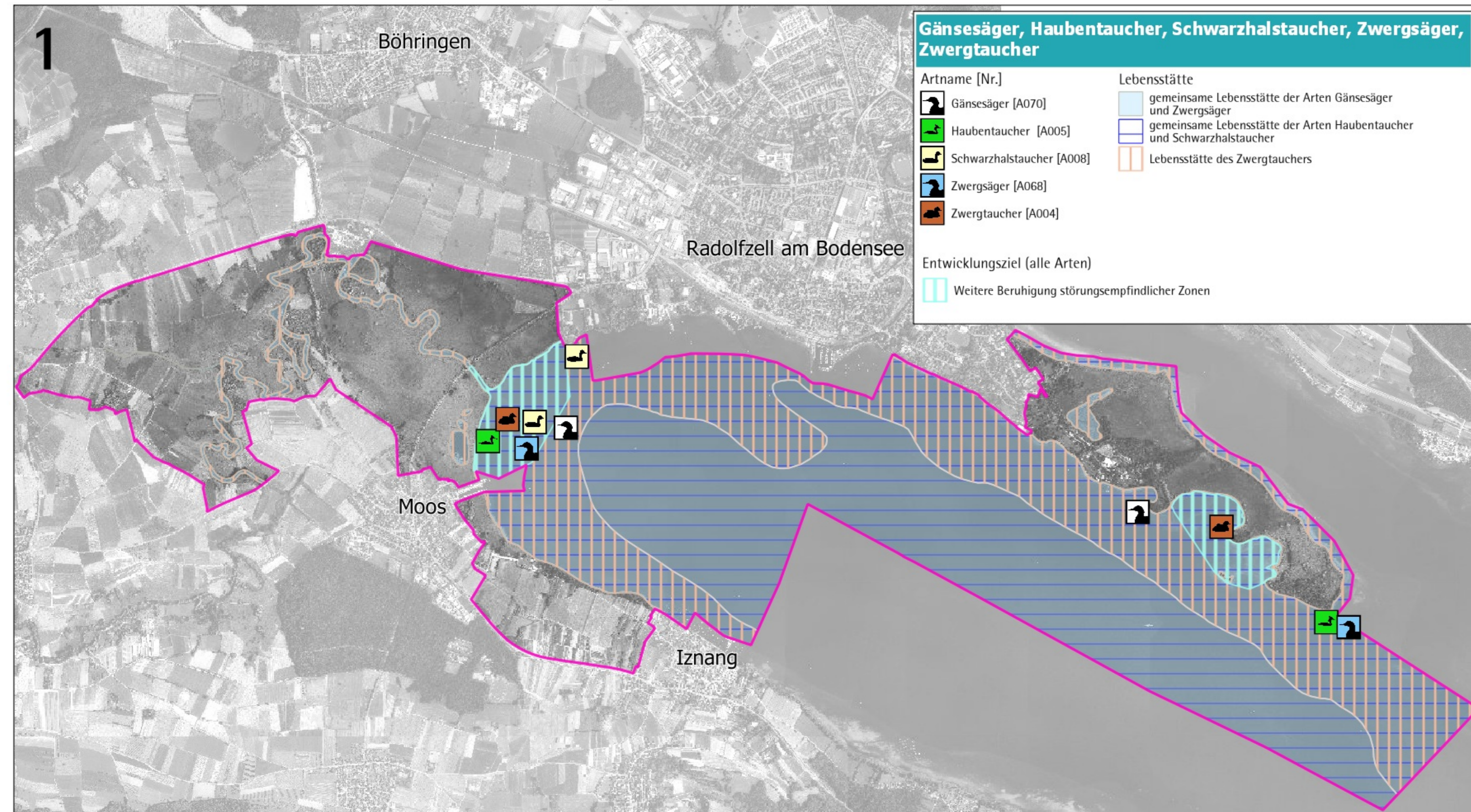


Natura 2000-Managementplan "Mettnau und Radolfzeller Aach unterhalb Singen"



Arten: Bestand und Erhaltungsziele (Fundpunkte und Lebensstätten) Vögel

Artname	Nummer	Kartenblatt
Alpenstrandläufer	A149	Blatt 5
Baumfalk	A099	siehe Brutvögel
Bergente	A062	Blatt 2
Blässhuhn	A125	Blatt 3
Bruchwasserläufer	A166	Blatt 5
Drosselrohrsänger	A298	siehe Brutvögel
Eisvogel	A229	siehe Brutvögel
Flussregenpfeifer	A136	Blatt 5
Gänesäger	A070	Blatt 1
Grauspecht	A234	siehe Brutvögel
Großer Brachvogel	A160	Blatt 5
Haubentaucher	A005	Blatt 1
Kampfläufer	A151	Blatt 5
Kiebitz	A142	Blatt 5
Kleines Sumpfhuhn	A120	siehe Brutvögel
Knäkente	A055	Blatt 2
Kolbenente	A058	Blatt 2
Kormoran	A017	Blatt 4
Kormwehe	A082	Blatt 4
Krickente	A052	Blatt 2
Löffelente	A056	Blatt 2
Merlin	A098	Blatt 4
Moorente	A060	siehe Brutvögel
Neuntöter	A338	siehe Brutvögel
Pfeifente	A050	Blatt 2
Purpurreiher	A029	Blatt 3
Reiherente	A061	Blatt 2
Rohrdommel	A021	Blatt 3
Rohrweihe	A081	Blatt 4
Schellente	A067	Blatt 2
Schnatterente	A051	Blatt 2
Schwarzhalstaucher	A008	Blatt 1
Schwarzkehlchen	A276	siehe Brutvögel
Schwarzkopfmöwe	A176	Blatt 6
Silberreiher	A027	Blatt 3
Singschwan	A038	Blatt 6
Spießente	A054	Blatt 2
Stockente	A053	Blatt 2
Tafelente	A059	Blatt 2
Trauerseeschwalbe	A197	Blatt 6
Tüpfelsumpfhuhn	A119	Blatt 3
Uferschwalbe	A249	Blatt 6
Wanderfalk	A103	siehe Brutvögel
Wasserralle	A118	siehe Brutvögel
Zwergdommel	A022	siehe Brutvögel
Zwergmöwe	A177	Blatt 6
Zwergsäger	A068	Blatt 1
Zwergschwan	A037	Blatt 6
Zwergstrandläufer	A145	Blatt 5
Zwergtaucher	A004	Blatt 1

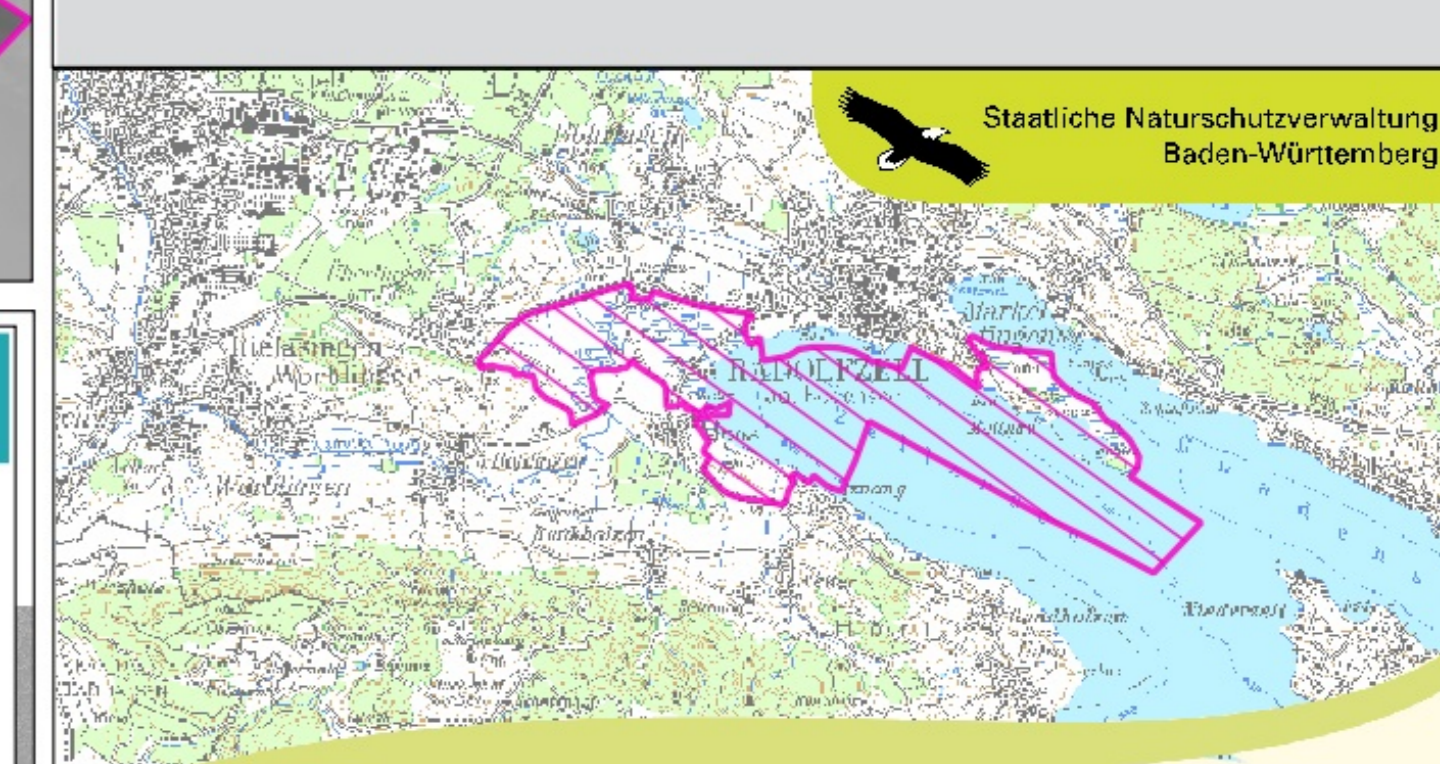
Abgrenzung Vogelschutzgebiet 8220-401 "Untersee des Bodensees" (Teilgebiet)

Grundlage:
 Topographische Karte 1:100.000 (TK100)
 Orthophoto 1:10.000 (DOP)
 Automatisiertes Liegenschaftskataster (ALK)

Landesamt für Geoinformation und Landentwicklung Baden-Württemberg (LGL)
 (www.lgl-bw.de) Az.: 2851.9-1/19

0 500 1000 1500 2000 m

N



Managementplan
 für das FFH-Gebiet 8219-341
 "Mettnau und Radolfzeller Aach unterhalb Singen"
 und Teile des Vogelschutzgebietes 8220-401
 "Untersee des Bodensees"

Karte 2.2
Bestands- und Zielkarte
 Lebensstätten der Vogelarten

Teilkarte 2: Gastvögel

Bearbeiter	Arbeitsgruppe Kiechle-Kübler
Gezeichnet	Flebrich
Gefertigt	28.06.2019
Datenquelle	Ornithologische Arbeitsgemeinschaft Bodensee (OAB) und Kartierungen 2016/2017
Maßstab	1 : 20.000

gefördert mit Mitteln der EU

Baden-Württemberg
 REGIERUNGSPRÄSIDIUM TüBINGEN