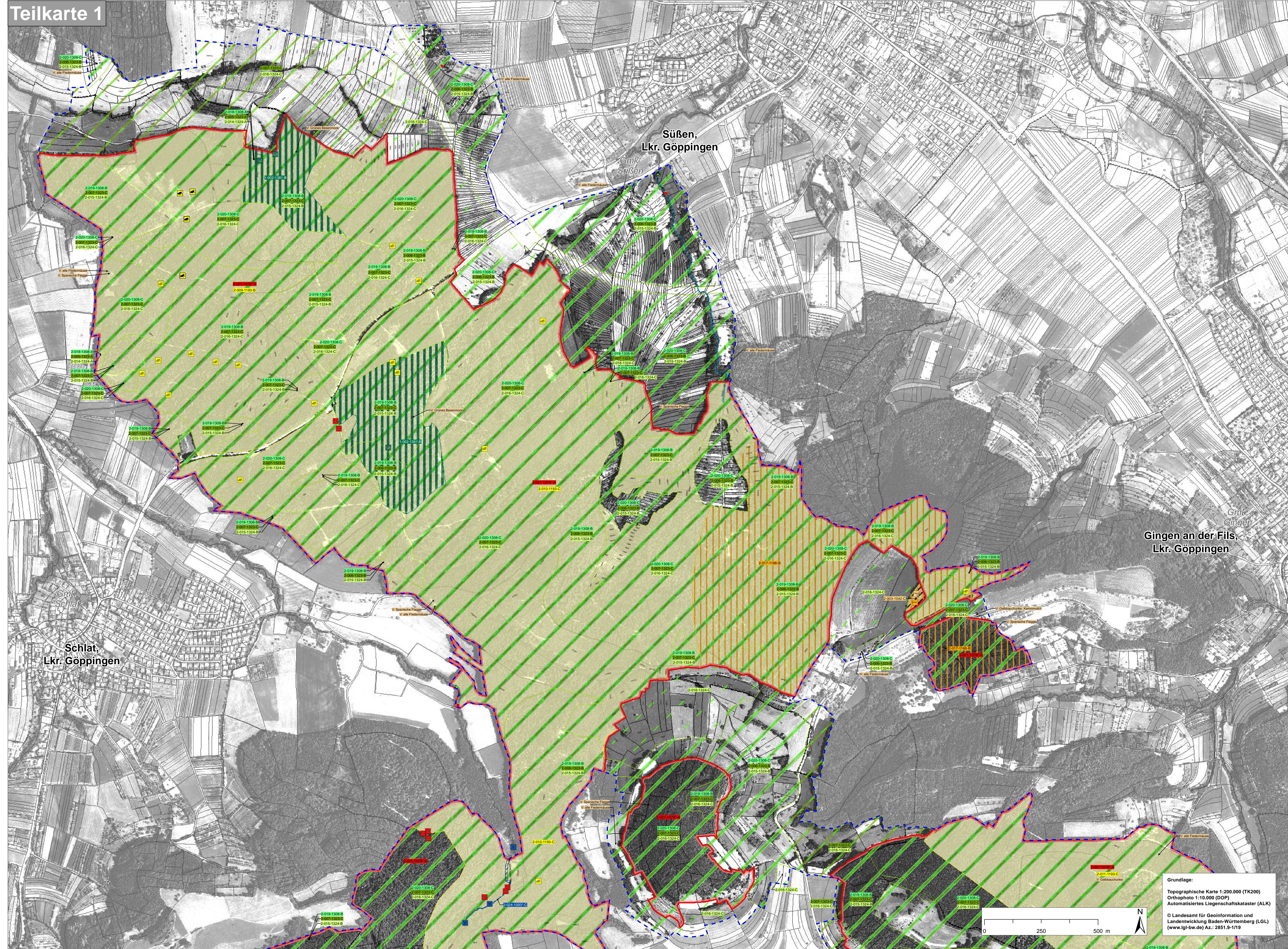


# Natura 2000-Managementplan 7423-342 "Filsalb"



Teilkarte 1

### Bestand und Ziele

#### Lebensstätten der Arten nach Anh. II FFH-Richtlinie

| Lebensstätte | Fundpunkt | Art   | Art-Code |
|--------------|-----------|---|----------|
|              |           | Große Moosjungfer ( <i>Leucorrhinia pectoralis</i> )    | 1042     |
|              |           | Spanische Flagge ( <i>Callimorpha quadripunctaria</i> ) | *1078    |
|              |           | Alpenbock ( <i>Rosalia alpina</i> )                     | *1087    |
|              |           | Steinkrebs ( <i>Austropotamobius torrentium</i> )       | *1093    |
|              |           | Groppe ( <i>Cottus gobio</i> )                          | 1163     |
|              |           | Kammloch ( <i>Triturus cristatus</i> )                  | 1166     |
|              |           | Gelbbauchunke ( <i>Bombina variegata</i> )              | 1193     |
|              |           | Mopsfledermaus ( <i>Barbastella barbastellus</i> )      | 1308     |
|              |           | Bechsteinfledermaus ( <i>Myotis bechsteini</i> )        | 1323     |
|              |           | Großes Mausohr ( <i>Myotis myotis</i> )                 | 1324     |
|              |           | Biber ( <i>Castor fiber</i> )                           | 1337     |
|              |           | Grünes Besenmoos ( <i>Dicranum viride</i> )             | 1381     |
|              |           | Grünes Koboldmoos ( <i>Buxbaumia viridis</i> )          | 1386     |
|              |           | Spelz-Trespe ( <i>Bromus grossus</i> )                  | 1882     |
|              |           | Frauschuh ( <i>Cypripedium calceolus</i> )              | 1902     |

Beschreibung der Lebensstätten der Arten:  
1-000-1193-A

- Bewertung aktueller Erhaltungszustand (bei fehlender Angabe keine Bewertung):
  - A - hervorragender Erhaltungszustand
  - B - guter Erhaltungszustand
  - C - durchschnittlicher bis mäßiger Erhaltungszustand
- Art-Code
- Endziffern der Datenbanknummer der LSA-Erfassungseinheit  
Bearbeiter: 1 - Waldmodul, 2 - Planersteller

**Erhebung Gruppe:**  
Elektro-Befischung - Stichprobenstrecke, Symbole zeigen Start- und Endpunkt der Strecke an, Startpfeil weist in die Befischungsrichtung.

**Erhaltungsziele**  
Erhaltungsziele für Lebensstätten der Arten nach Anh. II FFH-Richtlinie:  
Ziel ist der Erhalt der Lebensstätten der Arten in ihrem derzeitigen Zustand.

**Entwicklungsziele**  
Entwicklungsziele für Lebensstätten der Arten nach Anh. II FFH-Richtlinie:  
Ziel ist die Verbesserung des Zustandes von Lebensstätten der Arten bzw. die Neuentwicklung von Lebensstätten der Arten.

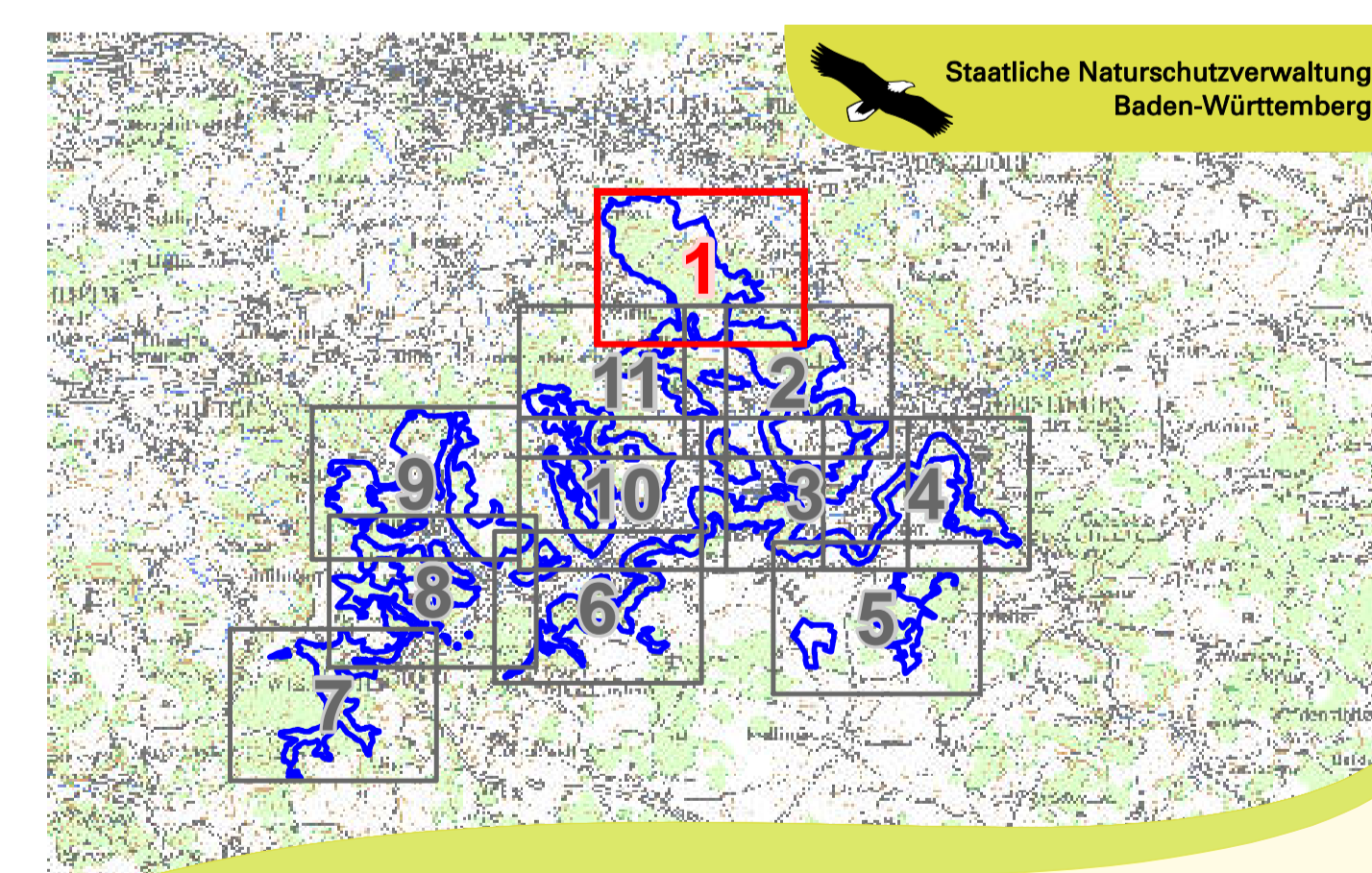
**Verbesserung**  
Verbesserung des Erhaltungszustandes bestehender Lebensstätten als Entwicklungsziel für folgende Arten: Spanische Flagge [\*1078], Alpenbock [\*1087], Groppe [1163], Kammloch [1166], Gelbbauchunke [1193], Mopsfledermaus [1308], Bechsteinfledermaus [1323], Großes Mausohr [1324], Biber [1337], Grünes Besenmoos [1381], Grünes Koboldmoos [1386] und Frauschuh [1902]

**Neuentwicklung**

- Neuentwicklung von Lebensstätten für den Alpenbock (*Rosalia alpina*)
- Neuentwicklung von Lebensstätten für die Groppe (*Cottus gobio*)
- Neuentwicklung von Lebensstätten für den Steinkrebs (*Austropotamobius torrentium*)

**Grenzen**

- Grenze FFH-Gebiet 7423-342 "Filsalb"
- Gemeindegrenzen
- Gemarkungsgrenzen
- 1001/1 Flurstücksgrenzen mit Flurstück-Nr.



Managementplan für das FFH-Gebiet 7423-342 "Filsalb"

**Bestands- und Zielekarte Lebensstätten der Arten Teilkarte 1**

Bearbeiter: Institut für Landschaftsökologie und Wasserbau, Stuttgart  
Gezeichnet: A. Wenkert, J. Berger  
Geprüft: 29.05.2019  
Stand der Kartierungen: 31.09.2017  
Maßstab: 1 : 5.000

Grundlage:  
Topographische Karte 1:200.000 (TK200)  
Orthophoto 1:10.000 (DOP)  
Automatisiertes Liegenschaftskataster (ALK)

© Landesamt für Geoinformation und Landentwicklung Baden-Württemberg (LGL) (www.lgl-bw.de) Az.: 2851.9-1/19

Logo of Baden-Württemberg and the European Union.