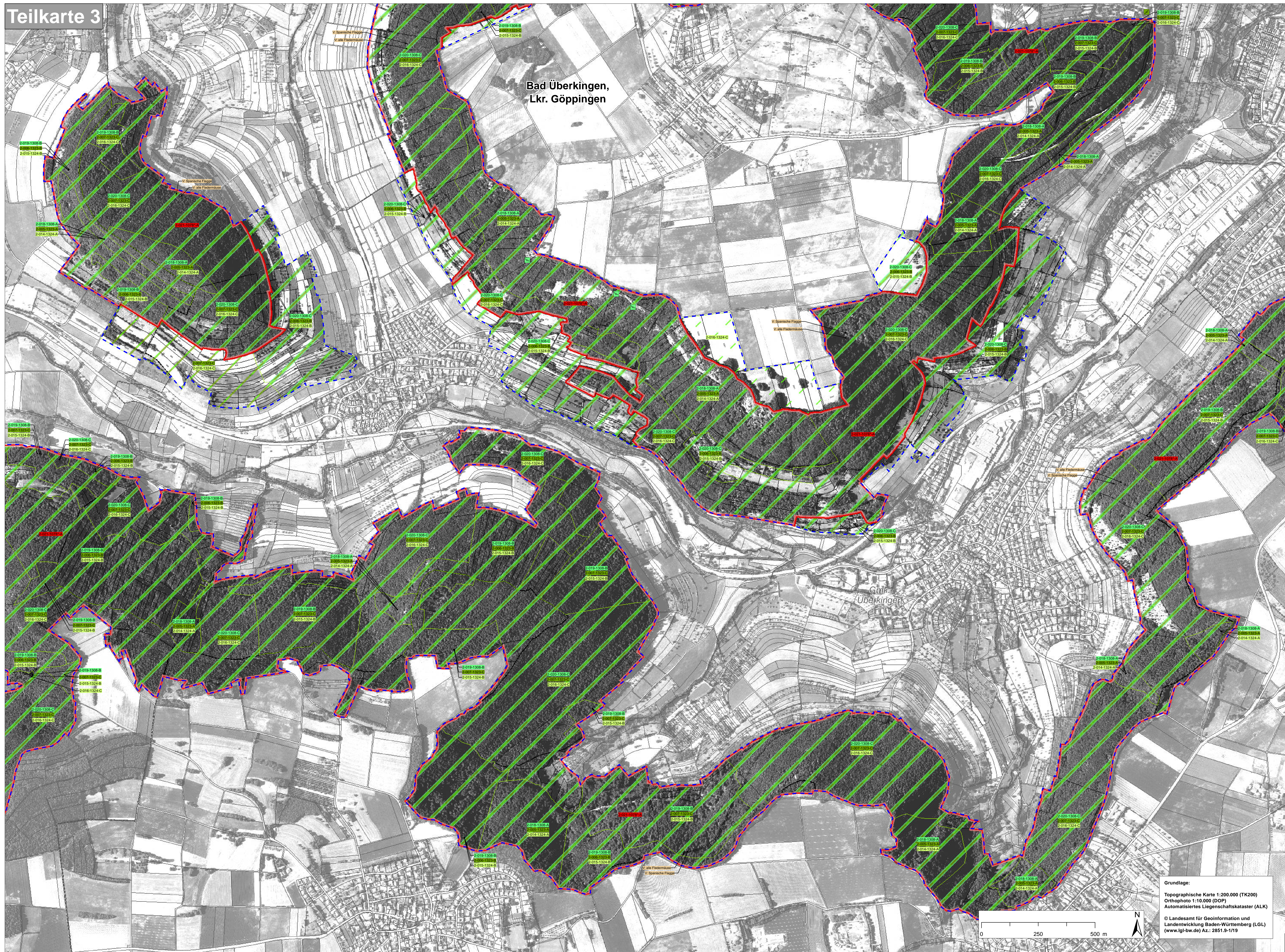


Natura 2000-Managementplan 7423-342 "Filsalb"

Teilkarte 3



Bestand und Ziele

Lebensstätten der Arten nach Anh. II FFH-Richtlinie

Lebensstätte	Fundpunkt	Art	Art-Code
		Große Moosjungfer (<i>Leucorrhinia pectoralis</i>)	1042
		Spanische Flagge (<i>Callimorpha quadripunctaria</i>)	*1078
		Alpenbock (<i>Rosalia alpina</i>)	*1087
		Steinkrebs (<i>Austropotamobius torrentium</i>)	*1093
		Groppe (<i>Cottus gobio</i>)	1163
		Kammloch (<i>Triturus cristatus</i>)	1166
		Gelbbauchunke (<i>Bombina variegata</i>)	1193
		Mopsfledermaus (<i>Barbastella barbastellus</i>)	1308
		Bechsteinfledermaus (<i>Myotis bechsteinii</i>)	1323
		Großes Mausohr (<i>Myotis myotis</i>)	1324
		Biber (<i>Castor fiber</i>)	1337
		Grünes Besenmoos (<i>Dicranum viride</i>)	1381
		Grünes Koboldmoos (<i>Buxbaumia viridis</i>)	1386
		Spelz-Trespe (<i>Bromus grossus</i>)	1882
		Frauschuh (<i>Cypripedium calceolus</i>)	1902

Beschreibung der Lebensstätten der Arten:
1-000-1193-A

Bewertung aktueller Erhaltungszustand (bei fehlender Angabe keine Bewertung):
- A - hervorragender Erhaltungszustand
- B - guter Erhaltungszustand
- C - durchschnittlicher bis mäßiger Erhaltungszustand

Art-Code
- Endlöffel der Datenbanknummer der LSA-Erfassungseinheit
- Bearbeiter: 1 - Waldmodul, 2 - Planersteller

Erhebung Gruppe:
Elektro-Befischung - Stichprobenstrecke, Symbole zeigen Start- und Endpunkt der Strecke an, Startpunkt weist in die Befischungsrichtung.

Startpunkt Endpunkt

Erhaltungsziele
Erhaltungsziele für Lebensstätten der Arten nach Anh. II FFH-Richtlinie:
Ziel ist der Erhalt der Lebensstätten der Arten in ihrem derzeitigen Zustand.

Entwicklungsziele
Entwicklungsziele für Lebensstätten der Arten nach Anh. II FFH-Richtlinie:
Ziel ist die Verbesserung des Zustandes von Lebensstätten der Arten bzw. die Neuentwicklung von Lebensstätten der Arten.

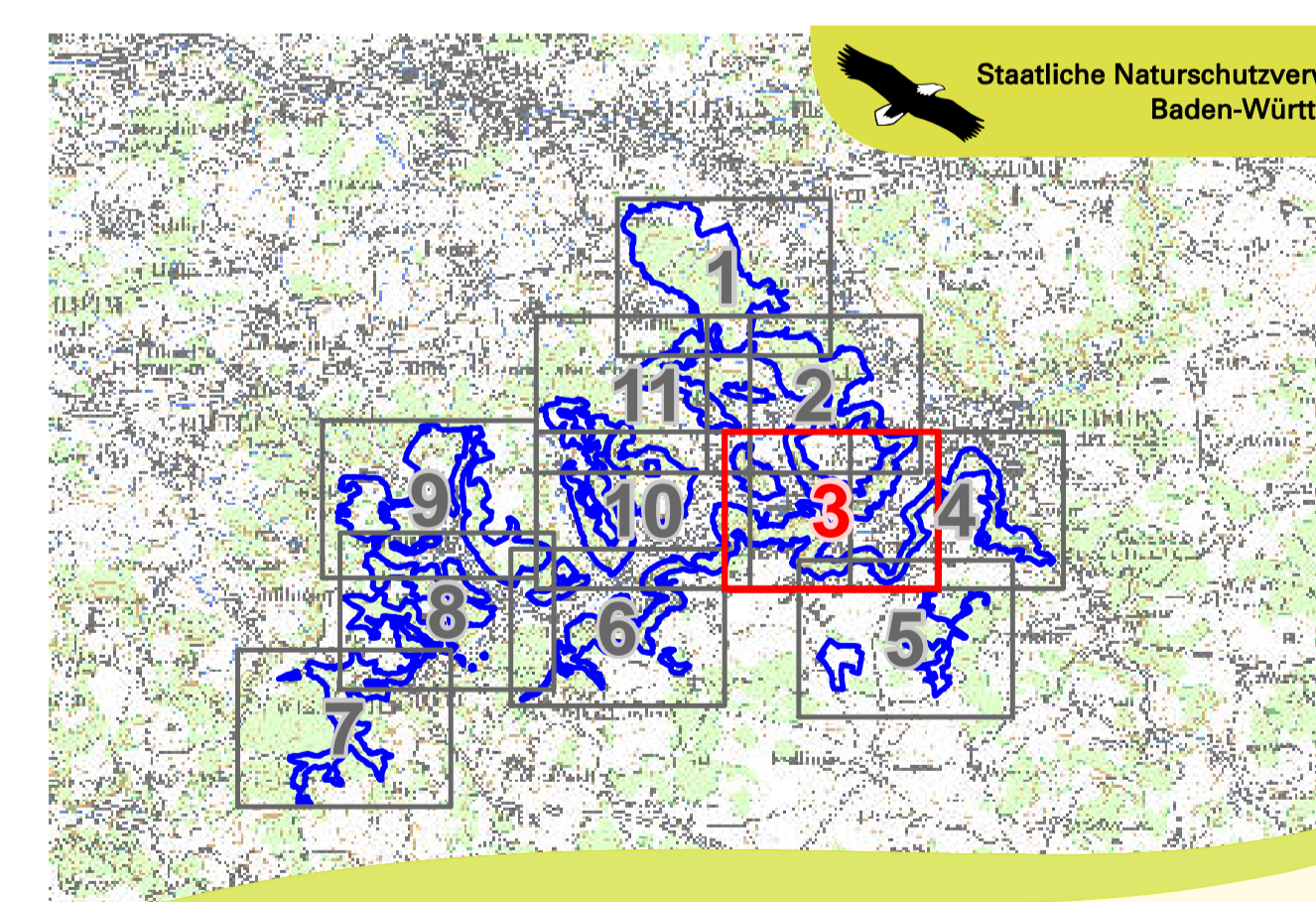
Verbesserung
Verbesserung des Erhaltungszustandes bestehender Lebensstätten als Entwicklungsziel für folgende Arten: Spanische Flagge [*1078], Alpenbock [*1087], Groppe [1163], Kammloch [1166], Gelbbauchunke [1193], Mopsfledermaus [1308], Bechsteinfledermaus [1323], Großes Mausohr [1324], Biber [1337], Grünes Besenmoos [1381], Grünes Koboldmoos [1386] und Frauschuh [1902]

Neuentwicklung

- Neuentwicklung von Lebensstätten für den Alpenbock (*Rosalia alpina*)
- Neuentwicklung von Lebensstätten für die Groppe (*Cottus gobio*)
- Neuentwicklung von Lebensstätten für den Steinkrebs (*Austropotamobius torrentium*)

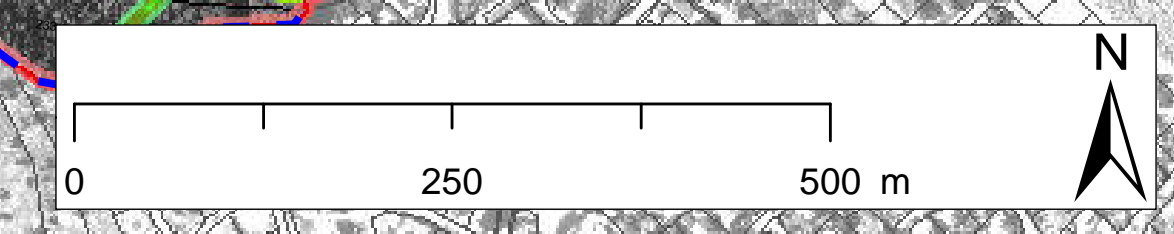
Grenzen

- Grenze FFH-Gebiet 7423-342 "Filsalb"
- Gemeindegrenzen
- Gemarkungsgrenzen
- Flurstücksgrenzen mit Flurstück-Nr.



Grundlage:
Topographische Karte 1:200.000 (TK200)
Orthophoto 1:10.000 (DOP)
Automatisiertes Liegenschaftskataster (ALK)

© Landesamt für Geoinformation und
Landentwicklung Baden-Württemberg (LGL)
(www.lgl-bw.de) Az.: 2851.9-1/19



Managementplan für das FFH-Gebiet 7423-342 "Filsalb"

Bestands- und Zielekarte
Lebensstätten der Arten
Teilkarte 3

Bearbeiter
Gezeichnet
Geprüft
Stand der Kartierungen
Maßstab

A. Wenkert, J. Berger
29.05.2019
31.09.2017
1 : 5.000