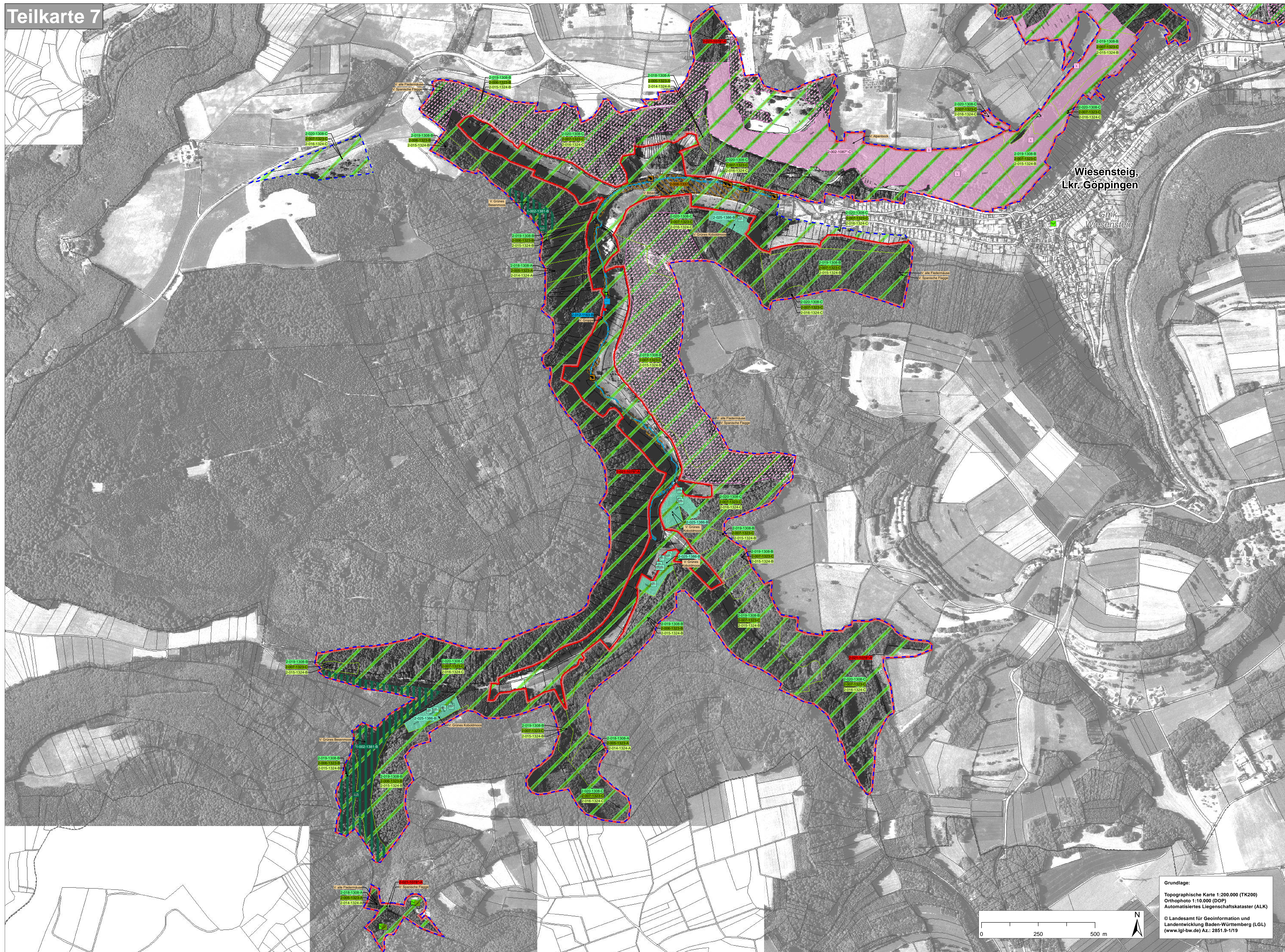


# Natura 2000-Managementplan 7423-342 "Filsalb"

Teilkarte 7



## Bestand und Ziele

### Lebensstätten der Arten nach Anh. II FFH-Richtlinie

Lebensstätte	Fundpunkt	Art	Art-Code
		Große Moosjungfer ( <i>Leucorrhinia pectoralis</i> )	1042
		Spanische Fliege ( <i>Callimorpha quadripunctaria</i> )	*1078
		Alpenbock ( <i>Rosalia alpina</i> )	*1087
		Steinkrebs ( <i>Austropotamobius torrentium</i> )	*1093
		Groppe ( <i>Cottus gobio</i> )	1163
		Kammloch ( <i>Triturus cristatus</i> )	1166
		Gelbbauchunke ( <i>Bombina variegata</i> )	1193
		Mopsfledermaus ( <i>Barbastella barbastellus</i> )	1308
		Bechsteinfledermaus ( <i>Myotis bechsteinii</i> )	1323
		Großes Mausohr ( <i>Myotis myotis</i> )	1324
		Biber ( <i>Castor fiber</i> )	1337
		Grünes Besenmoos ( <i>Dicranum viride</i> )	1381
		Grünes Koboldmoos ( <i>Buxbaumia viridis</i> )	1386
		Spelz-Trespe ( <i>Bromus grossus</i> )	1882
		Frauschuh ( <i>Cypripedium calceolus</i> )	1902

Beschreibung der Lebensstätten der Arten:  
 1-000-1193-A  
 Bewertung aktueller Erhaltungszustand (bei fehlender Angabe keine Bewertung):  
 - A - hervorragender Erhaltungszustand  
 - B - guter Erhaltungszustand  
 - C - durchschnittlicher bis mäßiger Erhaltungszustand  
 Art-Code  
 Endziffern der Datenbanknummer der LSA-Erfassungseinheit  
 Bearbeiter: 1 - Waldmodul, 2 - Planersteller

**Erhebung Gruppe:**  
 Elektro-Befischung - Stichprobenstrecke, Symbole zeigen Start- und Endpunkt der Strecke an, Startpunkt weist in die Befischungsrichtung.  
 Startpunkt Endpunkt

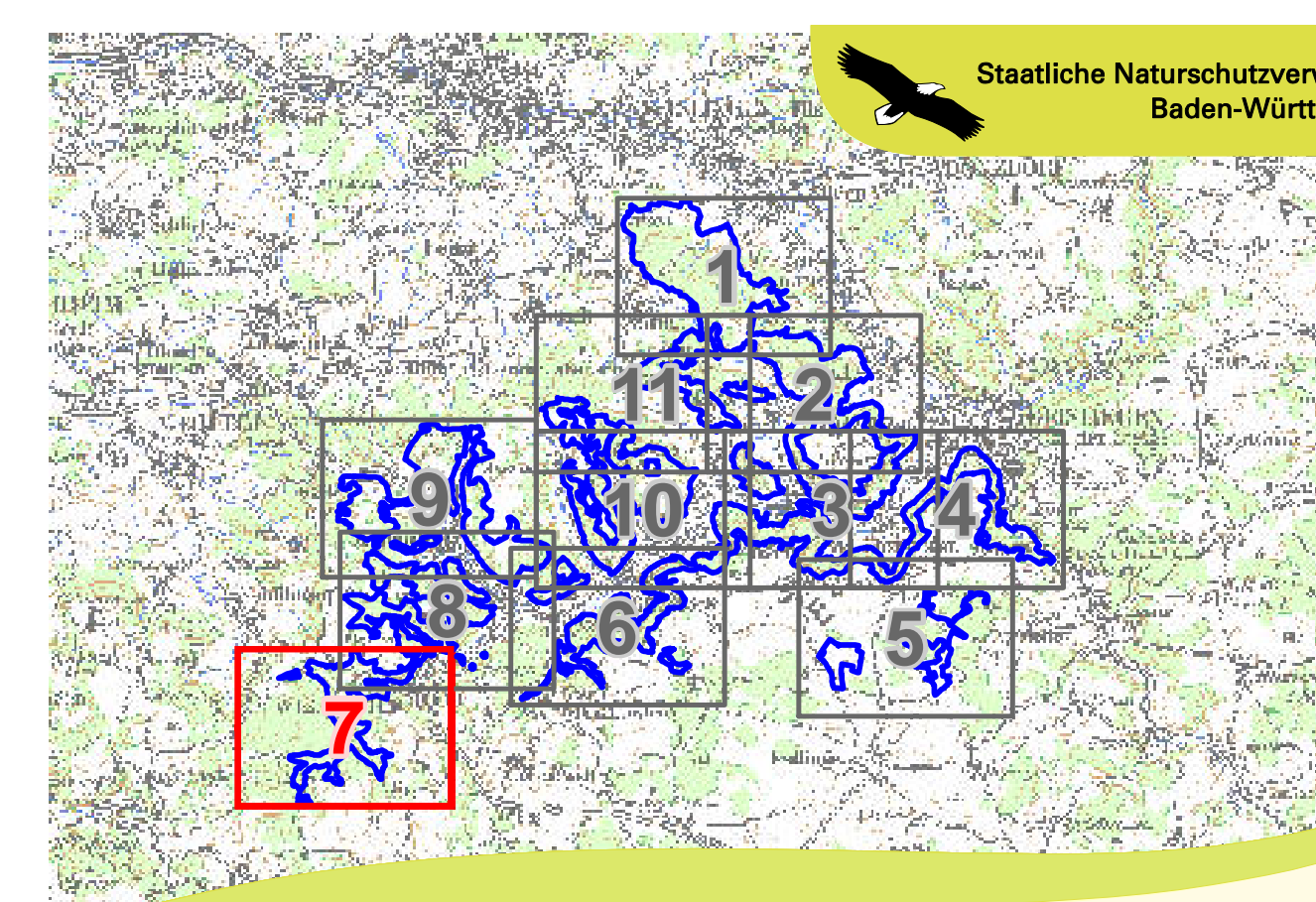
**Erhaltungsziele**  
 Erhaltungsziele für Lebensstätten der Arten nach Anh. II FFH-Richtlinie:  
 Ziel ist der Erhalt der Lebensstätten der Arten in ihrem derzeitigen Zustand.

**Entwicklungsziele**  
 Entwicklungsziele für Lebensstätten der Arten nach Anh. II FFH-Richtlinie:  
 Ziel ist die Verbesserung des Zustandes von Lebensstätten der Arten bzw. die Neuentwicklung von Lebensstätten der Arten.

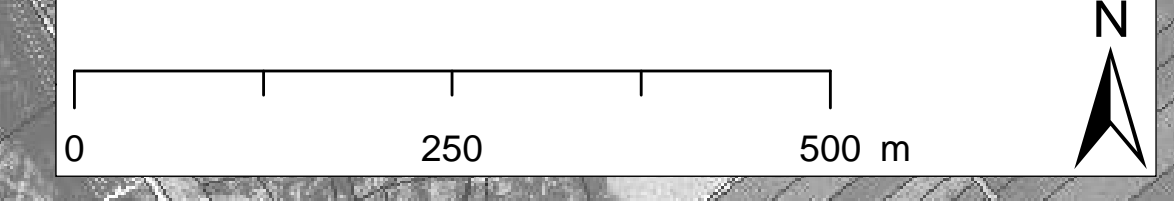
**Verbesserung**  
 Verbesserung des Erhaltungszustandes bestehender Lebensstätten als Entwicklungsziel für folgende Arten: Spanische Fliege [\*1078], Alpenbock [\*1087], Groppe [1163], Kammloch [1166], Gelbbauchunke [1193], Mopsfledermaus [1308], Bechsteinfledermaus [1323], Großes Mausohr [1324], Biber [1337], Grünes Besenmoos [1381], Grünes Koboldmoos [1386] und Frauschuh [1902]

**Neuentwicklung**  
 Neuentwicklung von Lebensstätten für den Alpenbock (*Rosalia alpina*)  
 Neuentwicklung von Lebensstätten für die Groppe (*Cottus gobio*)  
 Neuentwicklung von Lebensstätten für den Steinkrebs (*Austropotamobius torrentium*)

**Grenzen**  
 Grenze FFH-Gebiet 7423-342 "Filsalb"  
 Gemeindegrenzen  
 Gemarkungsgrenzen  
 Flurstücksgrenzen mit Flurstück-Nr.



Grundlage:  
 Topographische Karte 1:200.000 (TK200)  
 Orthophoto 1:10.000 (DOP)  
 Automatisiertes Liegenschaftskataster (ALK)  
 © Landesamt für Geoinformation und  
 Landentwicklung Baden-Württemberg (LGL)  
 (www.lgl-bw.de) Az.: 2851.9-1/19



Managementplan für das FFH-Gebiet 7423-342 "Filsalb"

Bestands- und Zielekarte  
 Lebensstätten der Arten  
 Teilkarte 7

Bearbeiter  
 Gezeichnet  
 Geprüft  
 Stand der Kartierungen  
 Maßstab  
 A. Wenkert, J. Berger  
 29.05.2019  
 31.09.2017  
 1 : 5.000