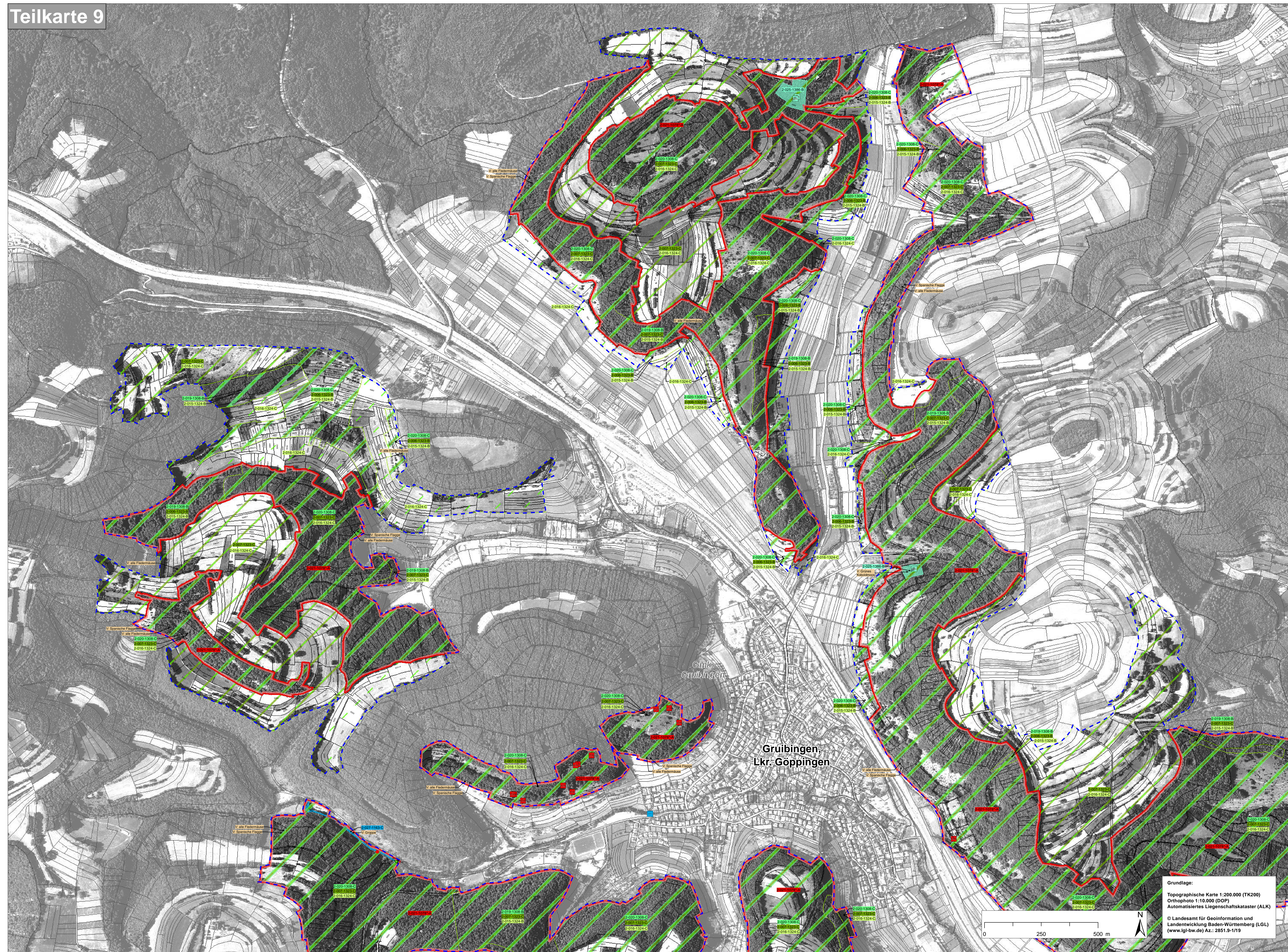


Natura 2000-Managementplan 7423-342 "Filsalb"

Teilkarte 9



Bestand und Ziele

Lebensstätten der Arten nach Anh. II FFH-Richtlinie

Lebensstätte	Fundpunkt	Art	Art-Code
		Große Moosjungfer (<i>Leucorrhinia pectoralis</i>)	1042
		Spanische Flagge (<i>Callimorpha quadripunctaria</i>)	*1078
		Alpenbock (<i>Rosalia alpina</i>)	*1087
		Steinkrebs (<i>Austropotamobius torrentium</i>)	*1093
		Groppe (<i>Cottus gobio</i>)	1163
		Kammolch (<i>Triturus cristatus</i>)	1166
		Gelbbauchunke (<i>Bombina variegata</i>)	1193
		Mopsfledermaus (<i>Barbastella barbastellus</i>)	1308
		Bechsteinfledermaus (<i>Myotis bechsteini</i>)	1323
		Großes Mausohr (<i>Myotis myotis</i>)	1324
		Biber (<i>Castor fiber</i>)	1337
		Grünes Besenmoos (<i>Dicranum viride</i>)	1381
		Grünes Koboldmoos (<i>Buxbaumia viridis</i>)	1386
		Spelz-Trespe (<i>Bromus grossus</i>)	1882
		Frauschuh (<i>Cypripedium calceolus</i>)	1902

Beschreibung der Lebensstätten der Arten:
1-000-1193-A

Bewertung aktueller Erhaltungszustand (bei fehlender Angabe keine Bewertung):
 + A - hervorragender Erhaltungszustand
 - B - guter Erhaltungszustand
 - C - durchschnittlicher bis mäßiger Erhaltungszustand

Art-Code
 Endziffern der Datenbanknummer der LSA-Erfassungseinheit
 Bearbeiter: 1 - Waldmodul, 2 - Planersteller

Erhebung Gruppe:
 Elektro-Befischung - Stichprobenstrecke, Symbole zeigen Start- und Endpunkt der Strecke an, Startpunkt weist in die Befischungsrichtung.
 Startpunkt Endpunkt

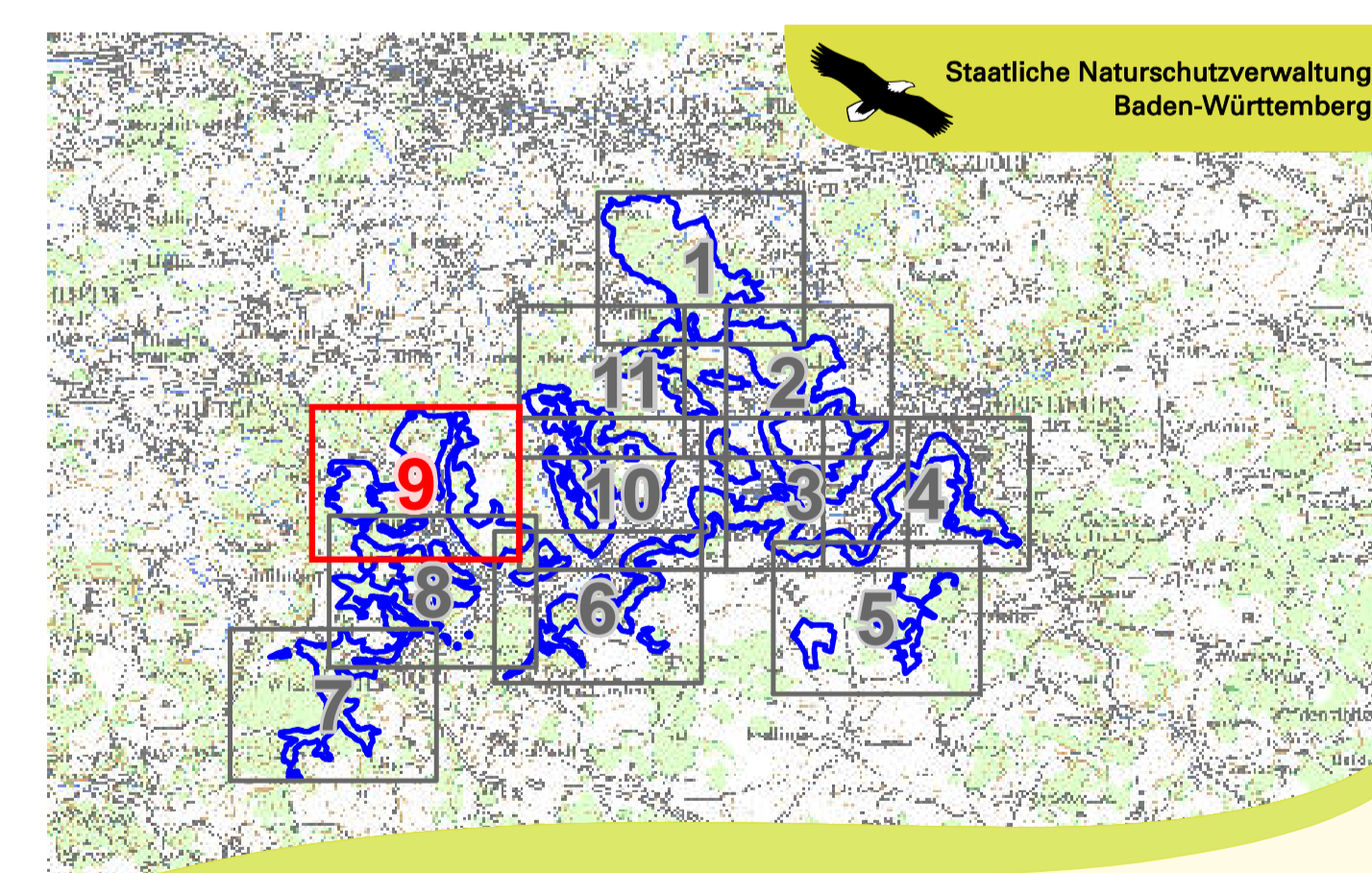
Erhaltungsziele
 Erhaltungsziele für Lebensstätten der Arten nach Anh. II FFH-Richtlinie:
 Ziel ist der Erhalt der Lebensstätten der Arten in ihrem derzeitigen Zustand.

Entwicklungsziele
 Entwicklungsziele für Lebensstätten der Arten nach Anh. II FFH-Richtlinie:
 Ziel ist die Verbesserung des Zustandes von Lebensstätten der Arten bzw. die Neuentwicklung von Lebensstätten der Arten.

Verbesserung
 Verbesserung des Erhaltungszustandes bestehender Lebensstätten als Entwicklungsziel für folgende Arten: Spanische Flagge [*1078], Alpenbock [*1087], Groppe [1163], Kammolch [1166], Gelbbauchunke [1193], Mopsfledermaus [1308], Bechsteinfledermaus [1323], Großes Mausohr [1324], Biber [1337], Grünes Besenmoos [1381], Grünes Koboldmoos [1386] und Frauschuh [1902]

Neuentwicklung
 Neuentwicklung von Lebensstätten für den Alpenbock (*Rosalia alpina*)
 Neuentwicklung von Lebensstätten für die Groppe (*Cottus gobio*)
 Neuentwicklung von Lebensstätten für den Steinkrebs (*Austropotamobius torrentium*)

Grenzen
 Grenze FFH-Gebiet 7423-342 "Filsalb"
 Gemeindegrenzen
 Gemarkungsgrenzen
 Flurstücksgrenzen mit Flurstück-Nr.



Managementplan für das FFH-Gebiet 7423-342 "Filsalb"

Bestands- und Zielekarte Lebensstätten der Arten Teilkarte 9

Bearbeiter: Institut für Landschaftsökologie und Wasserbau (ILW) 73238 Kriemhild

Gezeichnet: A. Wenkert, J. Berger
 29.05.2019

Stand der Kartierungen: 31.09.2017

Maßstab: 1 : 5.000

Grundlage:
 Topographische Karte 1:200.000 (TK200)
 Orthophoto 1:10.000 (DOP)
 Automatisiertes Liegenschaftskataster (ALK)

© Landesamt für Geoinformation und Landentwicklung Baden-Württemberg (LGL) (www.lgl-bw.de) Az.: 2851.9-1/19

Logo of Baden-Württemberg: REGIERUNGSAUSSCHUSS STUTTGART