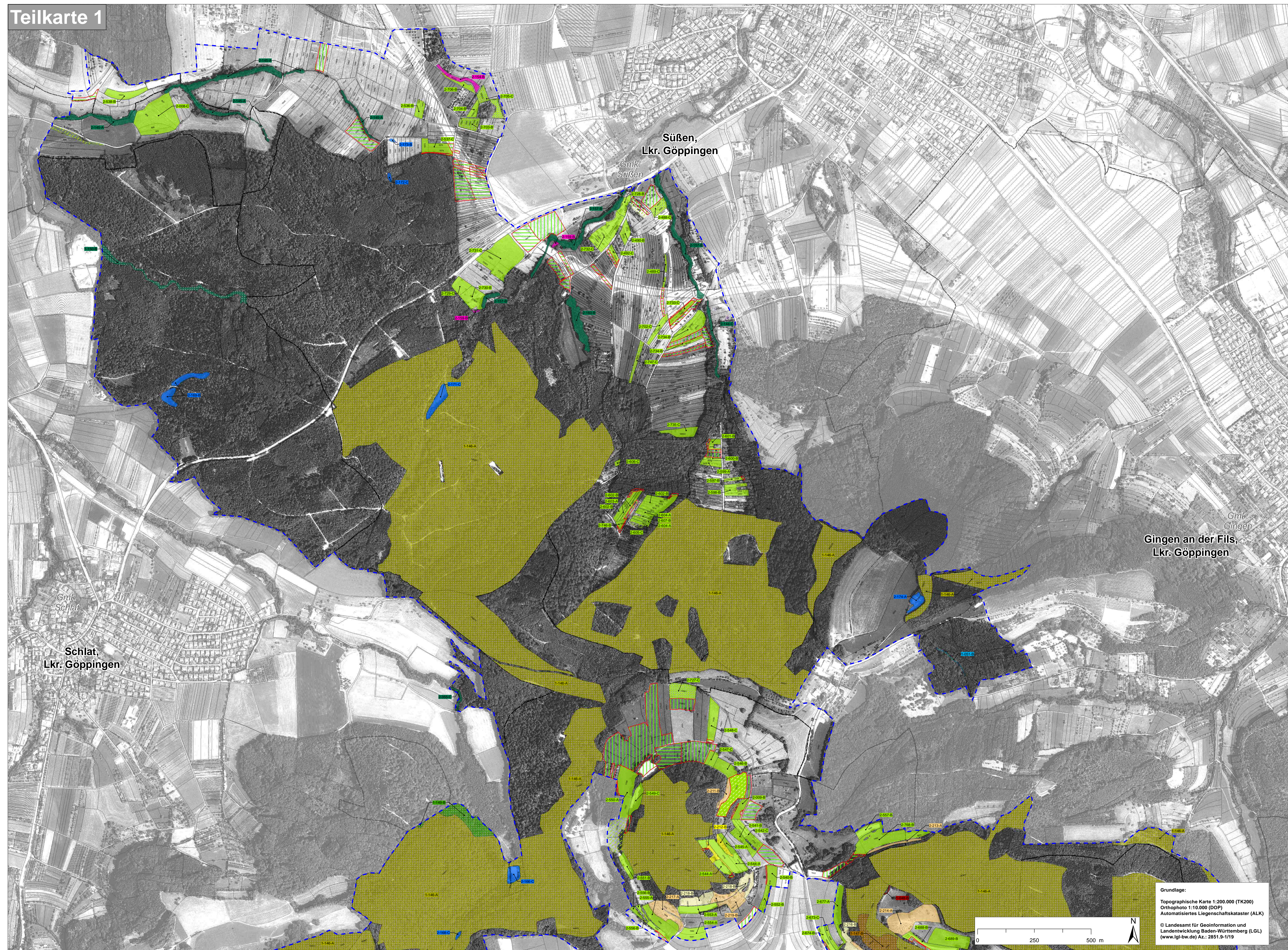


Natura 2000-Managementplan 7423-342 "Filsalb"

Teilkarte 1



Bestand und Ziele

Lebensraumtypen nach Anh. I FFH-Richtlinie

Hauptbogen Nebenbogen	LRT-Bezeichnung	LRT-Code
	Natürliche nährstoffreiche Seen	3150
	Fließgewässer mit flutender Wasservegetation	3260
	Wacholderheiden	5130
	Submediterrane Halbtrockenrasen	6212
	Submediterrane Halbtrockenrasen (Bestände mit bemerkenswerten Orchideen)	6212
	Feuchte Hochstaudenfluren der planaren bis montanen Höhenstufen	6431
	Magere Flachland-Mähwiesen	6510
	Kalkflutquellen	*7220
	Kalkschutthalden	*8160
	Kalkfelsen mit Felspaltenvegetation	8210
	Höhlen und Balmen	8310
	Waldmeister-Buchenwald	9130
	Orchideen-Buchenwald	9150
	Labkraut-Eichen-Hainbuchenwald	9170
	Schlucht- und Hangmischwälder	*9180
	Auenwälder mit Erle, Esche, Weide	*91E0

Beschreibung der Lebensraumtypen (Hauptbogen und Nebenbogen 3260 / *91E0):

1-000-A

Bewertung aktueller Erhaltungszustand:
 - A - hervorragender Erhaltungszustand
 - B - guter Erhaltungszustand
 - C - durchschnittlicher bis mäßiger Erhaltungszustand

Endform der Datenbanknummer der LRT-Erfassungseinheit
 Bearbeiter: 1 - Waldmodul, 2 - Planisteller, NB - LRT als Nebenbogen erfasst (3260, *91E0)

Beschreibung kleinflächiger Vorkommen von Lebensraumtypen in Gemengelage (punktueller Nebenbogen):

8310-B mit Angabe des LRT-Codes und des Erhaltungszustandes

Erhaltungsziele

Erhaltungsziele für Lebensraumtypen nach Anh. I FFH-Richtlinie: Ziel ist der Erhalt von Lebensraumtypen mindestens in ihrem derzeitigen Zustand.

als weitere Erhaltungsziele:

Wiederherstellung von LRT 6510 Magere Flachland-Mähwiesen

- innerhalb von 6 Jahren voraussichtlich möglich
- innerhalb von 6 Jahren voraussichtlich nicht möglich

Die Wiederherstellbarkeit ist im Einzelfall durch die Untere Naturschutzbehörde (UNB) / Untere Landwirtschaftsbehörde (ULB) bzw. den Landschaftserhaltungsverband (LEV) zu prüfen.

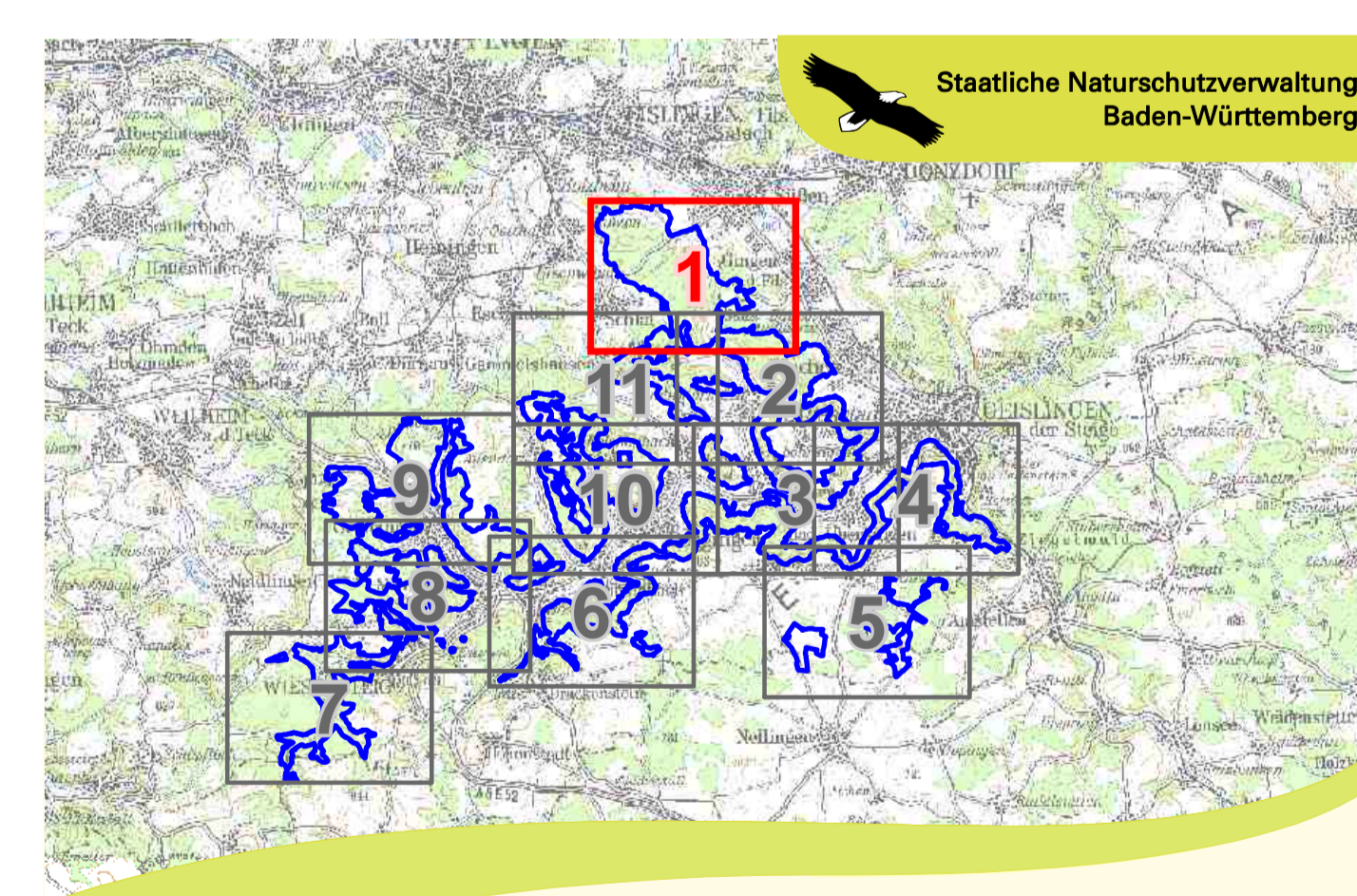
Entwicklungsziele

Entwicklungsziele für Lebensraumtypen nach Anh. I FFH-Richtlinie: Ziel ist die Verbesserung des Zustandes von Lebensraumtypen bzw. die Neuentwicklung von Lebensraumtypen.

- Verbesserung des Erhaltungszustandes bestehender Lebensraumtypen
- Entwicklung zu LRT 3150 Natürliche nährstoffreiche Seen
- Entwicklung zu LRT 5130 Wacholderheiden
- Entwicklung zu LRT 6212 Submediterrane Halbtrockenrasen
- Entwicklung zu LRT 6510 Magere Flachland-Mähwiesen
- Entwicklung von LRT 6510 Magere Flachland-Mähwiesen zu LRT 6212 Submediterrane Halbtrockenrasen

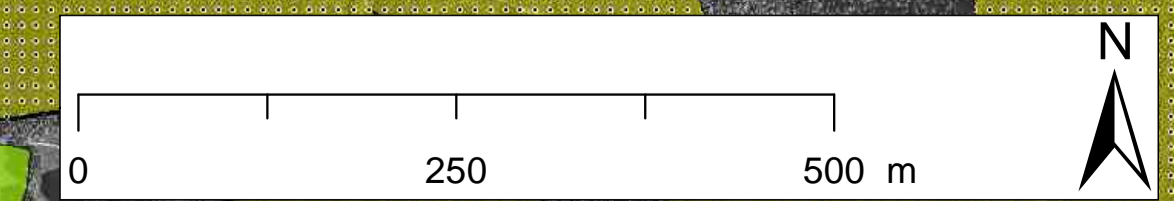
Grenzen

- Grenze FFH-Gebiet 7423-342 "Filsalb"
- Gemeindezugrenzen
- Gemarkungsgrenzen
- Flurstücksgrenzen mit Flurstück-Nr.



Grundlage:
 Topographische Karte 1:200.000 (TK200)
 Orthophoto 1:10.000 (DOP)
 Automatisiertes Liegenschaftskataster (ALK)

© Landesamt für Geoinformation und
 Landentwicklung Baden-Württemberg (LGL)
 (www.lgl.bw.de) Az.: 2851.9-1/19



Managementplan für das FFH-Gebiet
 7423-342 "Filsalb"

Staatliche Naturschutzverwaltung
 Baden-Württemberg

NATURA 2000

Bestands- und Zielekarte Lebensraumtypen Teilkarte 1

Bearbeiter
 Gezeichnet
 Gefertigt
 Stand der Kartierungen
 Maßstab

A. Wenkert, J. Berger
 29.05.2019
 31.09.2017
 1:5.000

gefördert mit Mitteln der EU

Baden-Württemberg
 REGIERUNGSPRÄSIDIUM STUTTGART