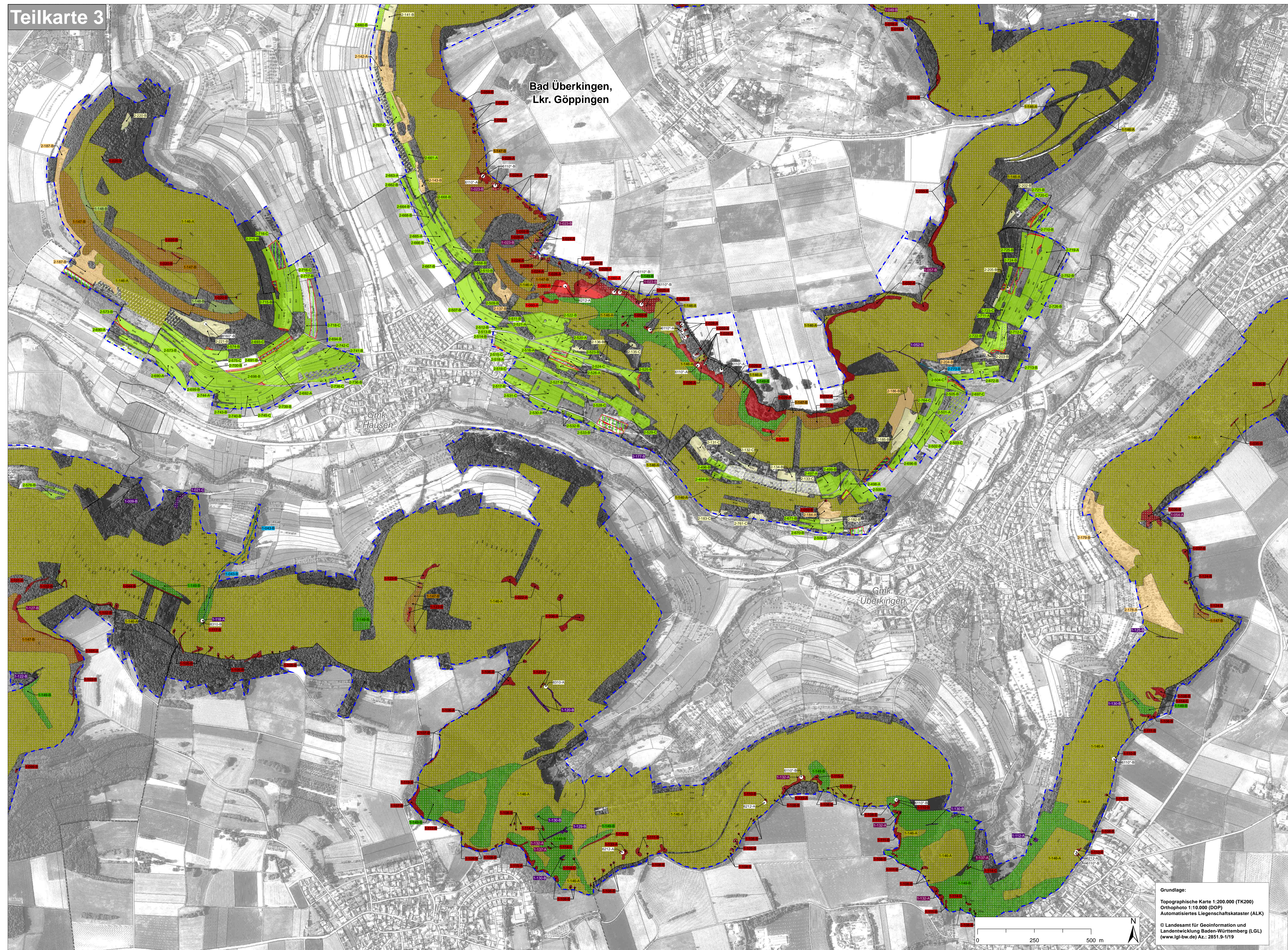


# Natura 2000-Managementplan 7423-342 "Filsalb"

Teilkarte 3



### Bestand und Ziele

#### Lebensraumtypen nach Anh. I FFH-Richtlinie

Hauptbogen Nebenbogen LRT-Bezeichnung	LRT-Code
Natürliche nährstoffreiche Seen	3150
Fließgewässer mit flutender Wasservegetation	3260
Wacholderheiden	5130
Submediterrane Halbtrockenrasen	6212
Submediterrane Halbtrockenrasen (Bestände mit bemerkenswerten Orchideen)	6212
Feuchte Hochstaudenfluren der planaren bis montanen Höhenstufen	6431
Magere Flachland-Mähwiesen	6510
Kalkflutquellen	7220
Kalkschutthalden	8160
Kalkfelsen mit Felspaltenvegetation	8210
Höhlen und Balmen	8310
Waldmeister-Buchenwald	9130
Orchideen-Buchenwald	9150
Labkraut-Eichen-Hainbuchenwald	9170
Schlucht- und Hangmischwälder	*9180
Auenwälder mit Erle, Esche, Weide	*91E0

Beschreibung der Lebensraumtypen (Hauptbogen und Nebenbogen 3260 / \*91E0):

1-000-A

Bewertung aktueller Erhaltungszustand:  
 - A - hervorragender Erhaltungszustand  
 - B - guter Erhaltungszustand  
 - C - durchschnittlicher bis mäßiger Erhaltungszustand

Endform der Datenbanknummer der LRT-Erfassungseinheit  
 Bearbeiter: 1 - Waldmodul, 2 - Planersteller, NB - LRT als Nebenbogen erfasst (3260, \*91E0)

Beschreibung kleinflächiger Vorkommen von Lebensraumtypen in Gemeindegliederung (punktueller Nebenbogen):

8310-B mit Angabe des LRT-Codes und des Erhaltungszustandes

#### Erhaltungsziele

Erhaltungsziele für Lebensraumtypen nach Anh. I FFH-Richtlinie: Ziel ist der Erhalt von Lebensraumtypen mindestens in ihrem derzeitigen Zustand.

als weitere Erhaltungsziele:

Wiederherstellung von LRT 6510 Magere Flachland-Mähwiesen

- innerhalb von 6 Jahren voraussichtlich möglich
- innerhalb von 6 Jahren voraussichtlich nicht möglich

Die Wiederherstellbarkeit ist im Einzelfall durch die Untere Naturschutzbehörde (UNB) / Untere Landwirtschaftsbehörde (ULB) bzw. den Landschaftsverbandsrat (LVR) zu prüfen.

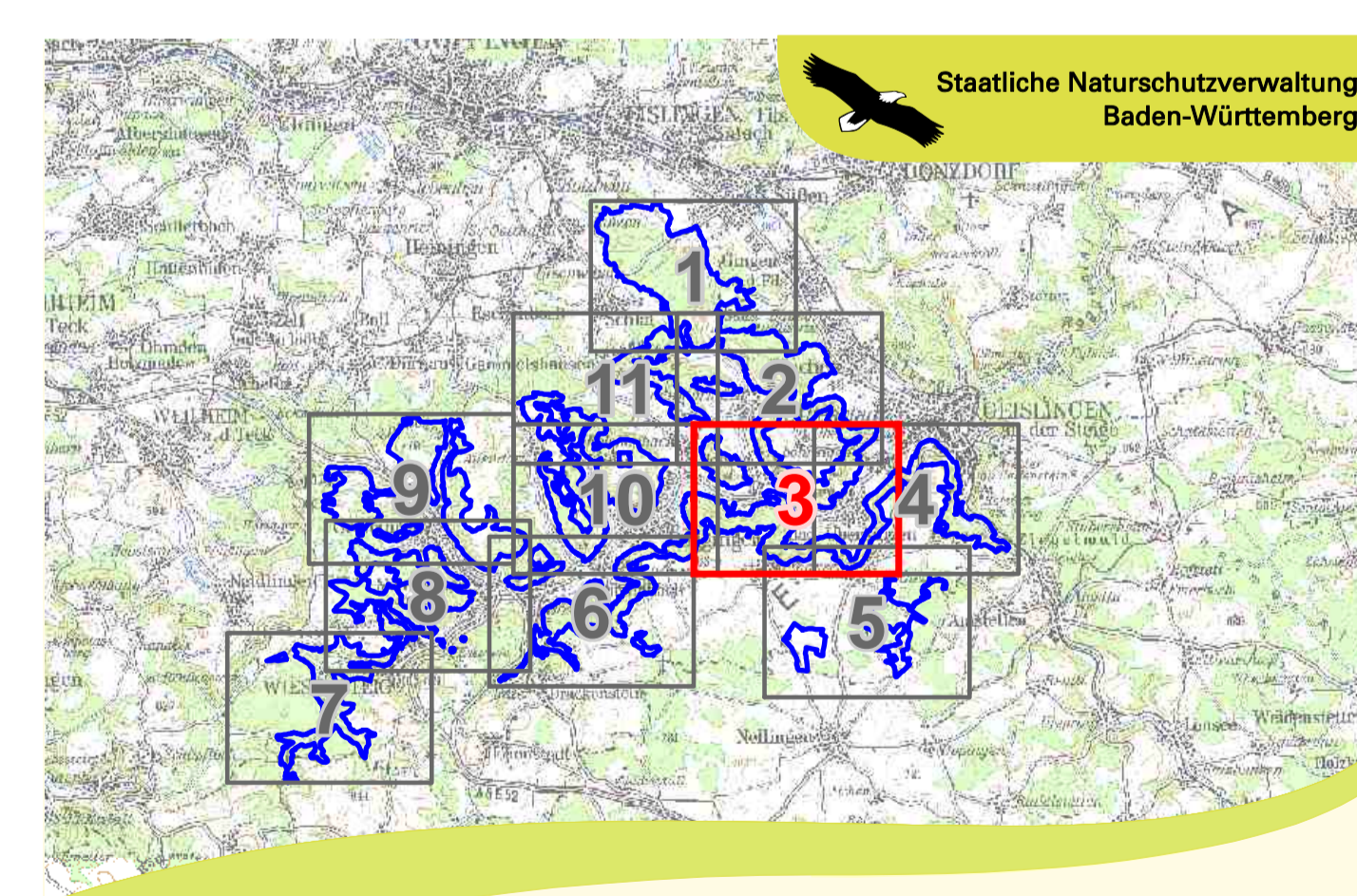
#### Entwicklungsziele

Entwicklungsziele für Lebensraumtypen nach Anh. I FFH-Richtlinie: Ziel ist die Verbesserung des Zustandes von Lebensraumtypen bzw. die Neuentwicklung von Lebensraumtypen.

- Verbesserung des Erhaltungszustandes bestehender Lebensraumtypen
- Entwicklung zu LRT 3150 Natürliche nährstoffreiche Seen
- Entwicklung zu LRT 5130 Wacholderheiden
- Entwicklung zu LRT 6212 Submediterrane Halbtrockenrasen
- Entwicklung zu LRT 6510 Magere Flachland-Mähwiesen
- Entwicklung von LRT 6510 Magere Flachland-Mähwiesen zu LRT 6212 Submediterrane Halbtrockenrasen

#### Grenzen

- Grenze FFH-Gebiet 7423-342 "Filsalb"
- Gemeindegrenzen
- Gemarkungsgrenzen
- Flurstücksgrenzen mit Flurstück-Nr.



Managementplan für das FFH-Gebiet 7423-342 "Filsalb"

Staatliche Naturschutzverwaltung Baden-Württemberg

**Bestands- und Zielekarte Lebensraumtypen**  
Teilkarte 3

Bearbeiter: Institut für Landschaftsbiologie und Naturschutz Südwest  
Geleitweg 26 · 71220 Kirchheim

Gezeichnet: A. Wenkert, J. Berger  
Geferligt: 29.05.2019  
Stand der Kartierungen: 31.09.2017  
Maßstab: 1:5.000

Grundlage:  
 Topographische Karte 1:200.000 (TK200)  
 Orthophoto 1:10.000 (DOP)  
 Automatisiertes Liegenschaftskataster (ALK)

© Landesamt für Geoinformation und Landentwicklung Baden-Württemberg (LGL) (www.lgl.bw.de) Az.: 2851.9-1/19

gefördert mit Mitteln der EU

Baden-Württemberg  
REGIERUNGSPRÄSIDIUM STUTTGART