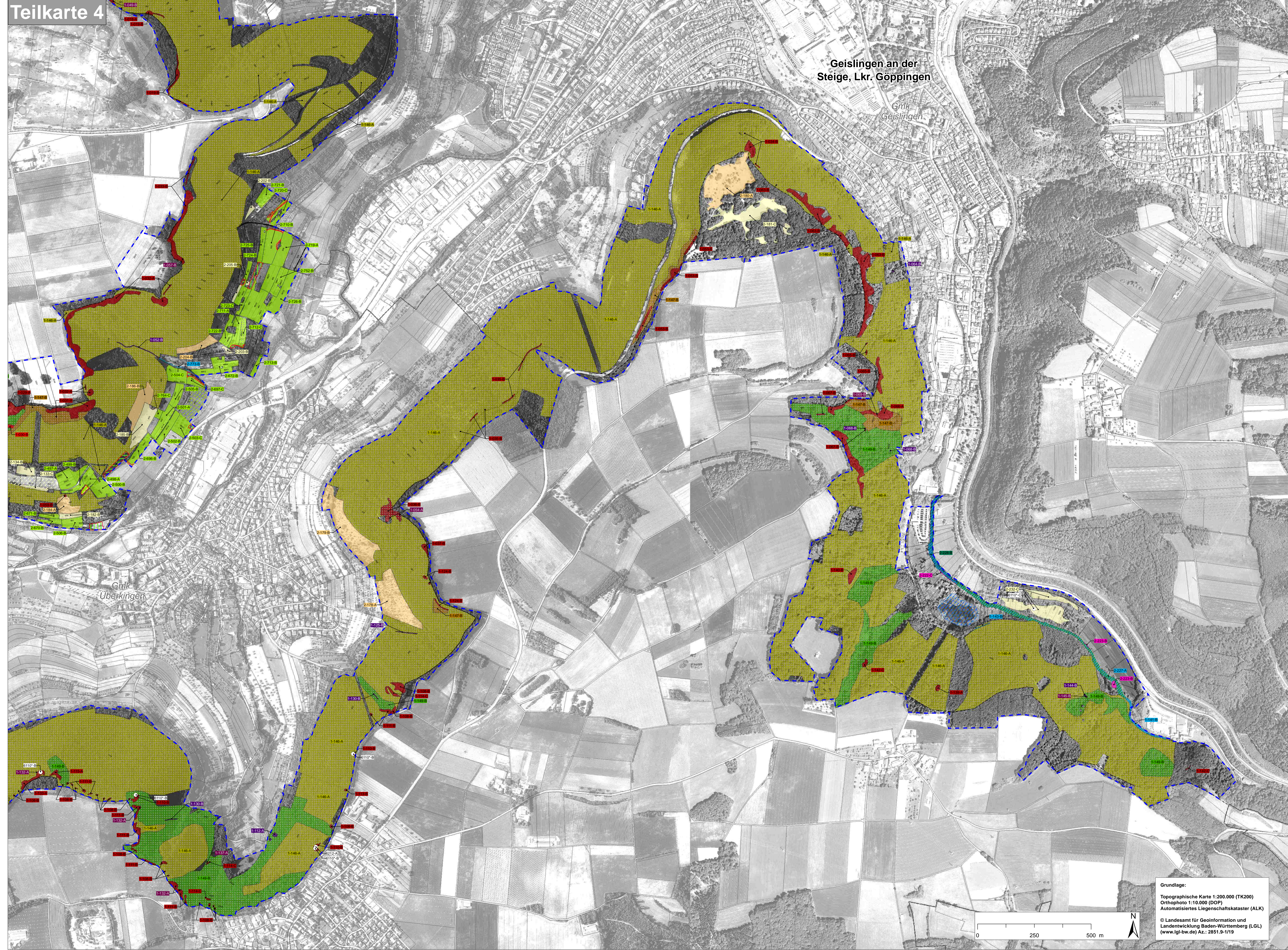


Natura 2000-Managementplan 7423-342 "Filsalb"



Teilkarte 4

Bestand und Ziele

Lebensraumtypen nach Anh. I FFH-Richtlinie

| Hauptbogen Nebenbogen | LRT-Bezeichnung | LRT-Code |
|-----------------------|--|----------|
| | Natürliche nährstoffreiche Seen | 3150 |
| | Fließgewässer mit flutender Wasservegetation | 3260 |
| | Wacholderheiden | 5130 |
| | Submediterrane Halbtrockenrasen | 6212 |
| | Submediterrane Halbtrockenrasen (Bestände mit bemerkenswerten Orchideen) | 6212 |
| | Feuchte Hochstaudenfluren der planaren bis montanen Höhenstufen | 6431 |
| | Magere Flachland-Mähwiesen | 6510 |
| | Kalkflutquellen | 7220 |
| | Kalkschutthalden | 8160 |
| | Kalkfelsen mit Felspaltenvegetation | 8210 |
| | Höhlen und Balmen | 8310 |
| | Waldmeister-Buchenwald | 9130 |
| | Orchideen-Buchenwald | 9150 |
| | Labkraut-Eichen-Hainbuchenwald | 9170 |
| | Schlucht- und Hangmischwälder | 9180 |
| | Auenwälder mit Erle, Esche, Weide | 91E0 |

Beschreibung der Lebensraumtypen (Hauptbogen und Nebenbogen 3260 / *91E0):

1-000-A

Bewertung aktueller Erhaltungszustand:
 - A - hervorragender Erhaltungszustand
 - B - guter Erhaltungszustand
 - C - durchschnittlicher bis mäßiger Erhaltungszustand

Endziffern der Datenbanknummer der LRT-Erfassungseinheit
 Bearbeiter: 1 - Waldmodul, 2 - Planisteller, NB - LRT als Nebenbogen erfasst (3260, *91E0)

Beschreibung kleinflächiger Vorkommen von Lebensraumtypen in Gemengelage (punktueller Nebenbogen):

8310-B mit Angabe des LRT-Codes und des Erhaltungszustandes

Erhaltungsziele

Erhaltungsziele für Lebensraumtypen nach Anh. I FFH-Richtlinie: Ziel ist der Erhalt von Lebensraumtypen mindestens in ihrem derzeitigen Zustand.

als weitere Erhaltungsziele:

Wiederherstellung von LRT 6510 Magere Flachland-Mähwiesen

- innerhalb von 6 Jahren voraussichtlich möglich
- innerhalb von 6 Jahren voraussichtlich nicht möglich

Die Wiederherstellbarkeit ist im Einzelfall durch die Untere Naturschutzbehörde (UNB) / Untere Landwirtschaftsbehörde (ULB) bzw. den Landschaftsverbandsrat (LVR) zu prüfen.

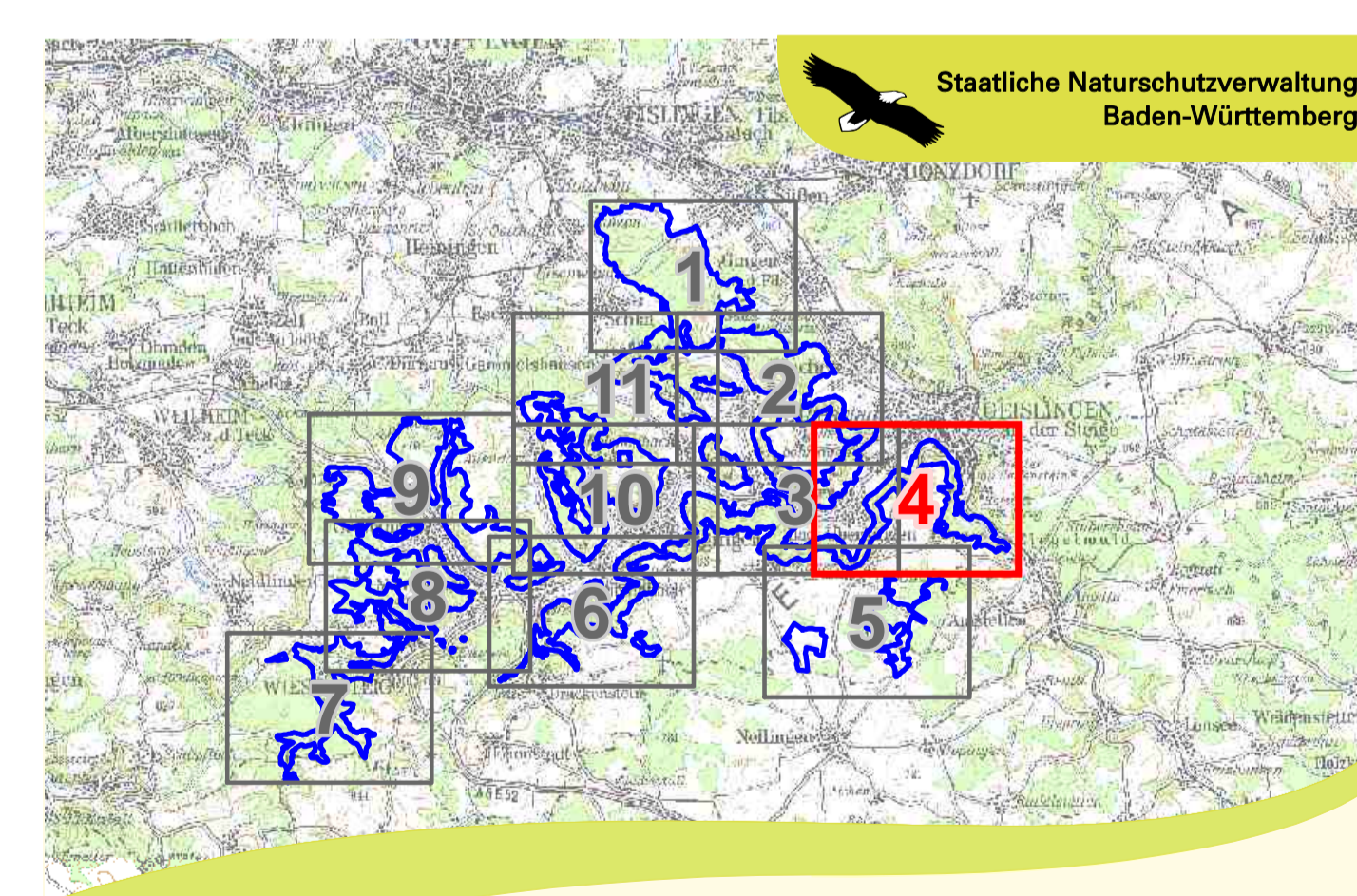
Entwicklungsziele

Entwicklungsziele für Lebensraumtypen nach Anh. I FFH-Richtlinie: Ziel ist die Verbesserung des Zustandes von Lebensraumtypen bzw. die Neuentwicklung von Lebensraumtypen.

- Verbesserung des Erhaltungszustandes bestehender Lebensraumtypen
- Entwicklung zu LRT 3150 Natürliche nährstoffreiche Seen
- Entwicklung zu LRT 5130 Wacholderheiden
- Entwicklung zu LRT 6212 Submediterrane Halbtrockenrasen
- Entwicklung zu LRT 6510 Magere Flachland-Mähwiesen
- Entwicklung von LRT 6510 Magere Flachland-Mähwiesen zu LRT 6212 Submediterrane Halbtrockenrasen

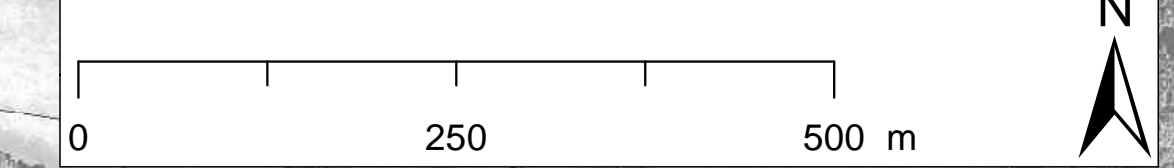
Grenzen

- Grenze FFH-Gebiet 7423-342 "Filsalb"
- Gemeindegrenzen
- Gemarkungsgrenzen
- Flurstücksgrenzen mit Flurstück-Nr.



Grundlage:
 Topographische Karte 1:200.000 (TK200)
 Orthophoto 1:10.000 (DOP)
 Automatisiertes Liegenschaftskataster (ALK)

© Landesamt für Geoinformation und
 Landentwicklung Baden-Württemberg (LGL)
 (www.lgl.bw.de) Az.: 2851.8-1/19



Managementplan für das FFH-Gebiet
 7423-342 "Filsalb"

Staatliche Naturschutzverwaltung
 Baden-Württemberg

NATURA 2000

Bestands- und Zielekarte Lebensraumtypen Teilkarte 4

Bearbeiter
 Gezeichnet
 Gefertigt
 Stand der Kartierungen
 Maßstab

A. Wenkert, J. Berger
 29.05.2019
 31.09.2017
 1:5.000

© Institut für Landschaftsbiologie und
 Naturschutz Südwest
 Grünweg 26 72320 Kitzingen

© Landesamt für Geoinformation und
 Landentwicklung Baden-Württemberg (LGL)
 (www.lgl.bw.de) Az.: 2851.8-1/19

Baden-Württemberg
 REGIERUNGSPRÄSIDIUM STUTTGART

gefördert mit Mitteln der EU