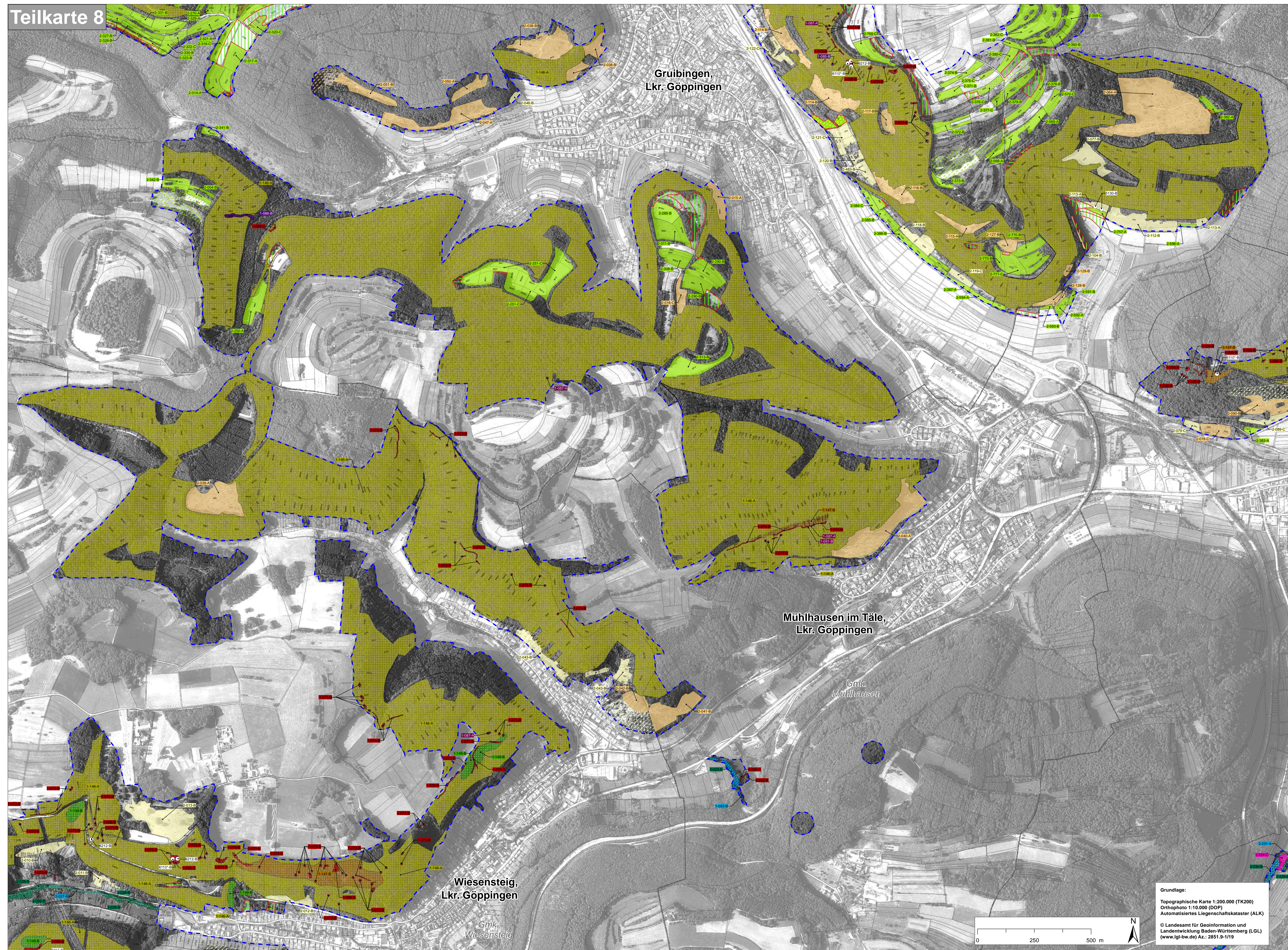


# Natura 2000-Managementplan 7423-342 "Filsalb"

Teilkarte 8



### Bestand und Ziele

#### Lebensraumtypen nach Anh. I FFH-Richtlinie

Hauptbogen	Nebenbogen	LRT-Bezeichnung	LRT-Code
		Natürliche nährstoffreiche Seen	3150
		Fließgewässer mit flutender Wasservegetation	3260
		Wacholderheiden	5130
		Submediterrane Halbtrockenrasen	6212
		Submediterrane Halbtrockenrasen (Bestände mit bemerkenswerten Orchideen)	6212
		Feuchte Hochstaudenfluren der planaren bis montanen Höhenstufen	6431
		Magere Flachland-Mähwiesen	6510
		Kalkflutquellen	7220
		Kalkschutthalden	8160
		Kalkfelsen mit Felsspaltenvegetation	8210
		Höhlen und Balmen	8310
		Waldmeister-Buchenwald	9130
		Orchideen-Buchenwald	9150
		Labkraut-Eichen-Hainbuchenwald	9170
		Schlucht- und Hangmischwälder	9180
		Auenwälder mit Erle, Esche, Weide	91E0

Beschreibung der Lebensraumtypen (Hauptbogen und Nebenbogen 3260 / \*91E0):

1-000-A

Bewertung aktueller Erhaltungszustand:  
 - A - hervorragender Erhaltungszustand  
 - B - guter Erhaltungszustand  
 - C - durchschnittlicher bis mäßiger Erhaltungszustand

Endziffer der Datenbanknummer der LRT-Erfassungseinheit  
 Bearbeiter: 1 - Waldmodul, 2 - Planersteller, NB - LRT als Nebenbogen erfasst (3260, \*91E0)

Beschreibung kleinflächiger Vorkommen von Lebensraumtypen in Gemeindegelände (punktueller Nebenbogen):

8310-B mit Angabe des LRT-Codes und des Erhaltungszustandes

#### Erhaltungsziele

Erhaltungsziele für Lebensraumtypen nach Anh. I FFH-Richtlinie: Ziel ist der Erhalt von Lebensraumtypen mindestens in ihrem derzeitigen Zustand.

als weitere Erhaltungsziele:

Wiederherstellung von LRT 6510 Magere Flachland-Mähwiesen

- Innerhalb von 6 Jahren voraussichtlich möglich
- Innerhalb von 6 Jahren voraussichtlich nicht möglich

Die Wiederherstellbarkeit ist im Einzelfall durch die Untere Naturschutzbehörde (UNB) / Untere Landwirtschaftsbehörde (ULB) bzw. den Landschaftserhaltungsrat (LEVR) zu prüfen.

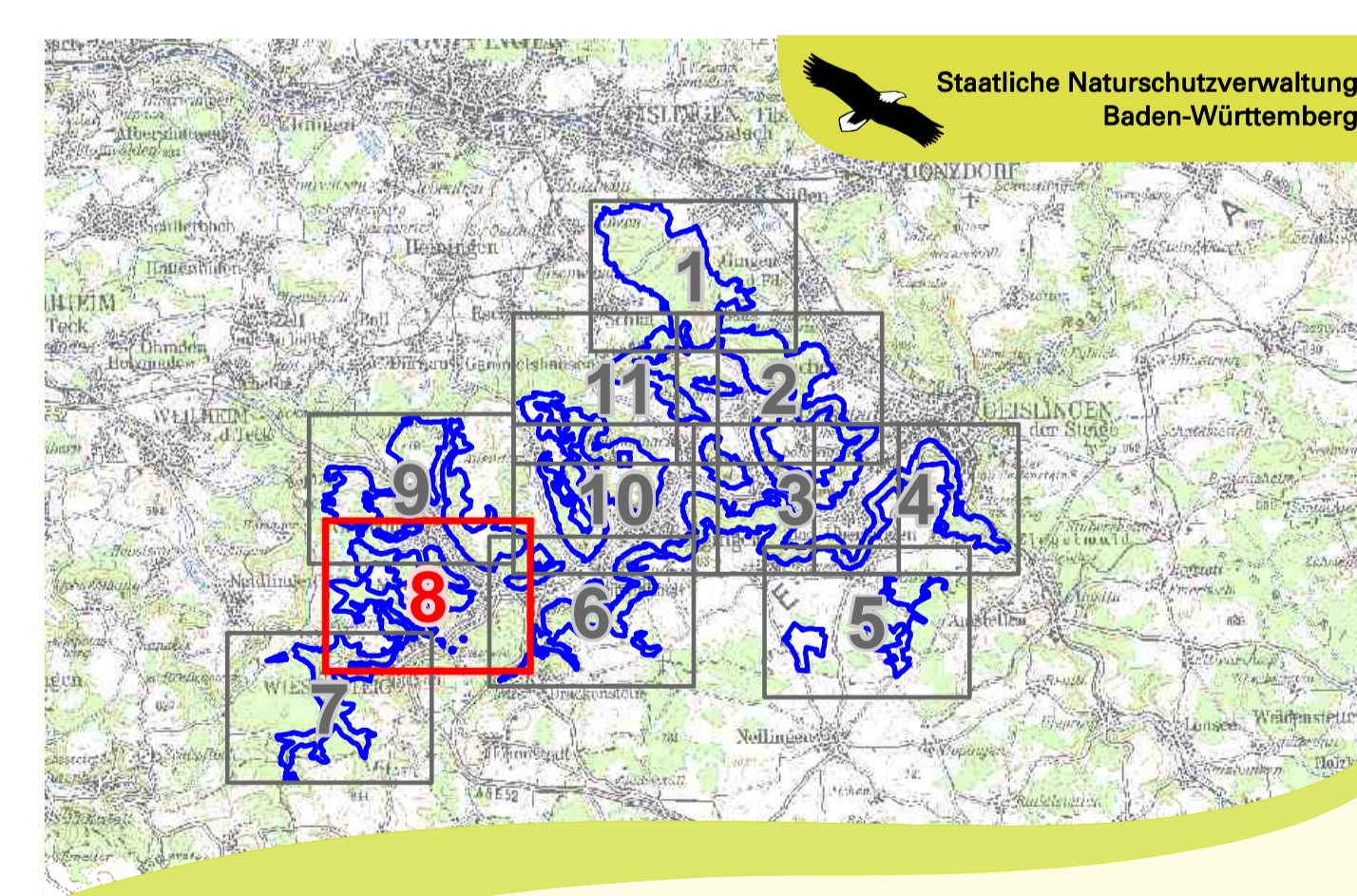
#### Entwicklungsziele

Entwicklungsziele für Lebensraumtypen nach Anh. I FFH-Richtlinie: Ziel ist die Verbesserung des Zustandes von Lebensraumtypen bzw. die Neuentwicklung von Lebensraumtypen.

- Verbesserung des Erhaltungszustandes bestehender Lebensraumtypen
- Entwicklung zu LRT 3150 Natürliche nährstoffreiche Seen
- Entwicklung zu LRT 5130 Wacholderheiden
- Entwicklung zu LRT 6212 Submediterrane Halbtrockenrasen
- Entwicklung zu LRT 6510 Magere Flachland-Mähwiesen
- Entwicklung von LRT 6510 Magere Flachland-Mähwiesen zu LRT 6212 Submediterrane Halbtrockenrasen

#### Grenzen

- Grenze FFH-Gebiet 7423-342 "Filsalb"
- Gemeindegrenzen
- Gemarkungsgrenzen
- Flurstücksgrenzen mit Flurstück-Nr.



Managementplan für das FFH-Gebiet 7423-342 "Filsalb"

**Bestands- und Zielekarte Lebensraumtypen**  
Teilkarte 8

Bearbeiter: Institut für Landschaftsbiologie und Naturschutz Südwest Baden-Württemberg

Gezeichnet: A. Wenkert, J. Berger

Gefertigt: 29.05.2019

Stand der Kartierungen: 31.09.2017

Maßstab: 1:5.000

© Landesamt für Geoinformation und Landesentwicklung Baden-Württemberg (LGL) (www.lgl.bw.de) Az.: 2851-S-119

gefördert mit Mitteln der EU

Baden-Württemberg  
REGIERUNGSPRÄSIDIUM STUTTGART