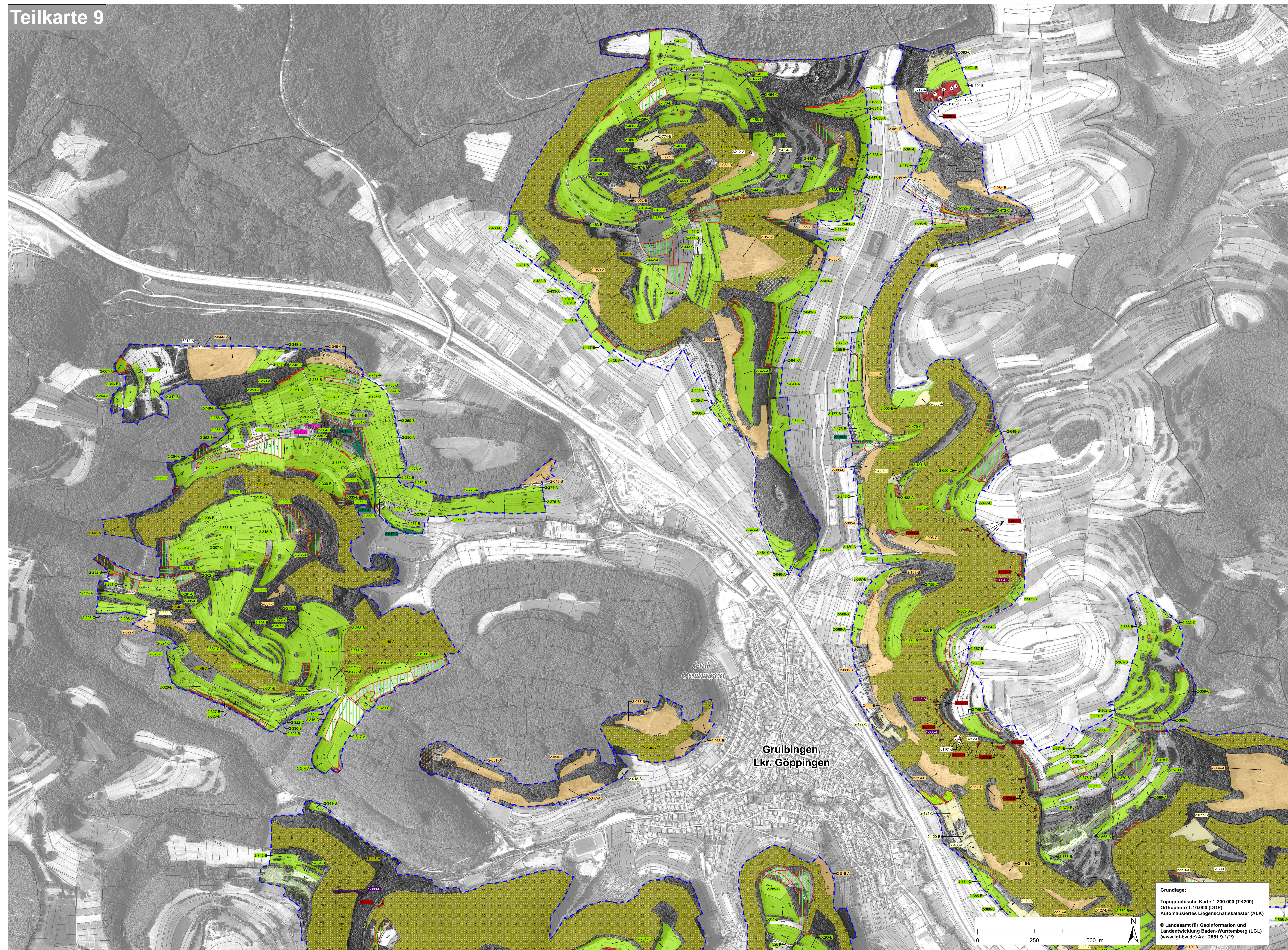


Natura 2000-Managementplan 7423-342 "Filsalb"

Teilkarte 9



Bestand und Ziele

Lebensraumtypen nach Anh. I FFH-Richtlinie

Hauptbogen	Nebenbogen	LRT-Bezeichnung	LRT-Code
		Natürliche nährstoffreiche Seen	3150
		Fließgewässer mit flutender Wasservegetation	3260
		Wacholderheiden	5130
		Submediterrane Halbtrockenrasen	6212
		Submediterrane Halbtrockenrasen (Bestände mit bemerkenswerten Orchideen)	*6212
		Feuchte Hochstaudenfluren der planaren bis montanen Höhenstufen	6431
		Magere Flachland-Mähwiesen	6510
		Kalkflutquellen	*7220
		Kalkschutthalden	*8160
		Kalkfelsen mit Felsspaltenvegetation	8210
		Höhlen und Balmen	8310
		Waldmeister-Buchenwald	9130
		Orchideen-Buchenwald	9150
		Labkraut-Eichen-Hainbuchenwald	9170
		Schlucht- und Hangmischwälder	*9180
		Auenwälder mit Erle, Esche, Weide	*91E0

Beschreibung der Lebensraumtypen (Hauptbogen und Nebenbogen 3260 / *91E0):

1-000-A

Bewertung aktueller Erhaltungszustand:
 - A - hervorragender Erhaltungszustand
 - B - guter Erhaltungszustand
 - C - durchschnittlicher bis mäßiger Erhaltungszustand

Endifferenz der Datenbanknummer der LRT-Erfassungseinheit
 Bearbeiter: 1 - Waldmodul, 2 - Plansteller, NB - LRT als Nebenbogen erfasst (3260, *91E0)

Beschreibung kleinflächiger Vorkommen von Lebensraumtypen in Gemengelage (punktueller Nebenbogen):

8310-B mit Angabe des LRT-Codes und des Erhaltungszustandes

Erhaltungsziele

Erhaltungsziele für Lebensraumtypen nach Anh. I FFH-Richtlinie: Ziel ist der Erhalt von Lebensraumtypen mindestens in ihrem derzeitigen Zustand.

als weitere Erhaltungsziele:

Wiederherstellung von LRT 6510 Magere Flachland-Mähwiesen

- innerhalb von 6 Jahren voraussichtlich möglich
- innerhalb von 6 Jahren voraussichtlich nicht möglich

Die Wiederherstellbarkeit ist im Einzelfall durch die Untere Naturschutzbehörde (LNB) / Untere Landschaftsbehörde (ULB) bzw. den Landschaftsverbandsrat (LVR) zu prüfen.

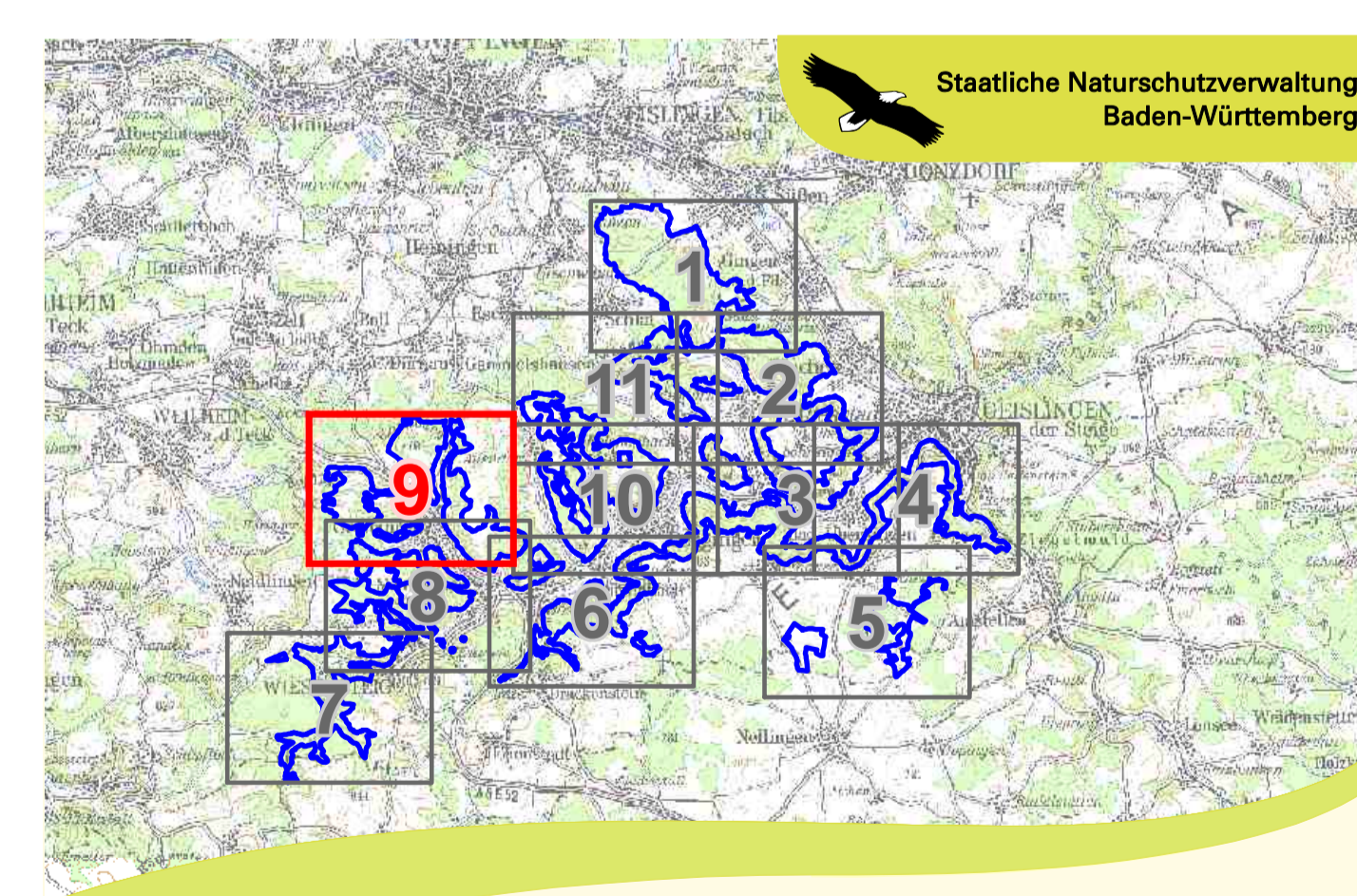
Entwicklungsziele

Entwicklungsziele für Lebensraumtypen nach Anh. I FFH-Richtlinie: Ziel ist die Verbesserung des Zustandes von Lebensraumtypen bzw. die Neuentwicklung von Lebensraumtypen.

- Verbesserung des Erhaltungszustandes bestehender Lebensraumtypen
- Entwicklung zu LRT 3150 Natürliche nährstoffreiche Seen
- Entwicklung zu LRT 5130 Wacholderheiden
- Entwicklung zu LRT 6212 Submediterrane Halbtrockenrasen
- Entwicklung zu LRT 6510 Magere Flachland-Mähwiesen
- Entwicklung von LRT 6510 Magere Flachland-Mähwiesen zu LRT 6212 Submediterrane Halbtrockenrasen

Grenzen

- Grenze FFH-Gebiet 7423-342 "Filsalb"
- Gemeindegrenzen
- Gemarkungsgrenzen
- Flurstücksgrenzen mit Flurstück-Nr.



Managementplan für das FFH-Gebiet 7423-342 "Filsalb"

Staatliche Naturschutzverwaltung Baden-Württemberg

NATURA 2000

Bestands- und Zielekarte Lebensraumtypen

Teilkarte 9

Bearbeiter: Institut für Landschaftsbiologie und Naturschutz Südwest
 Gröbmingen, 74233 Gröbmingen

Gezeichnet: A. Wenkert, J. Berger
 Gefertigt: 29.05.2019
 Stand der Kartierungen: 31.09.2017
 Maßstab: 1:5.000

Grundlage:
 Topographische Karte 1:200.000 (TK200)
 Orthophoto 1:10.000 (DOP)
 Automatisiertes Liegenschaftskataster (ALK)

© Landesamt für Geoinformation und Landentwicklung Baden-Württemberg (LGL) (www.lgl.bw.de) Az.: 2851-9-119

gefördert mit Mitteln der EU

Baden-Württemberg
 REGIERUNGSPRÄSIDIUM STUTTGART