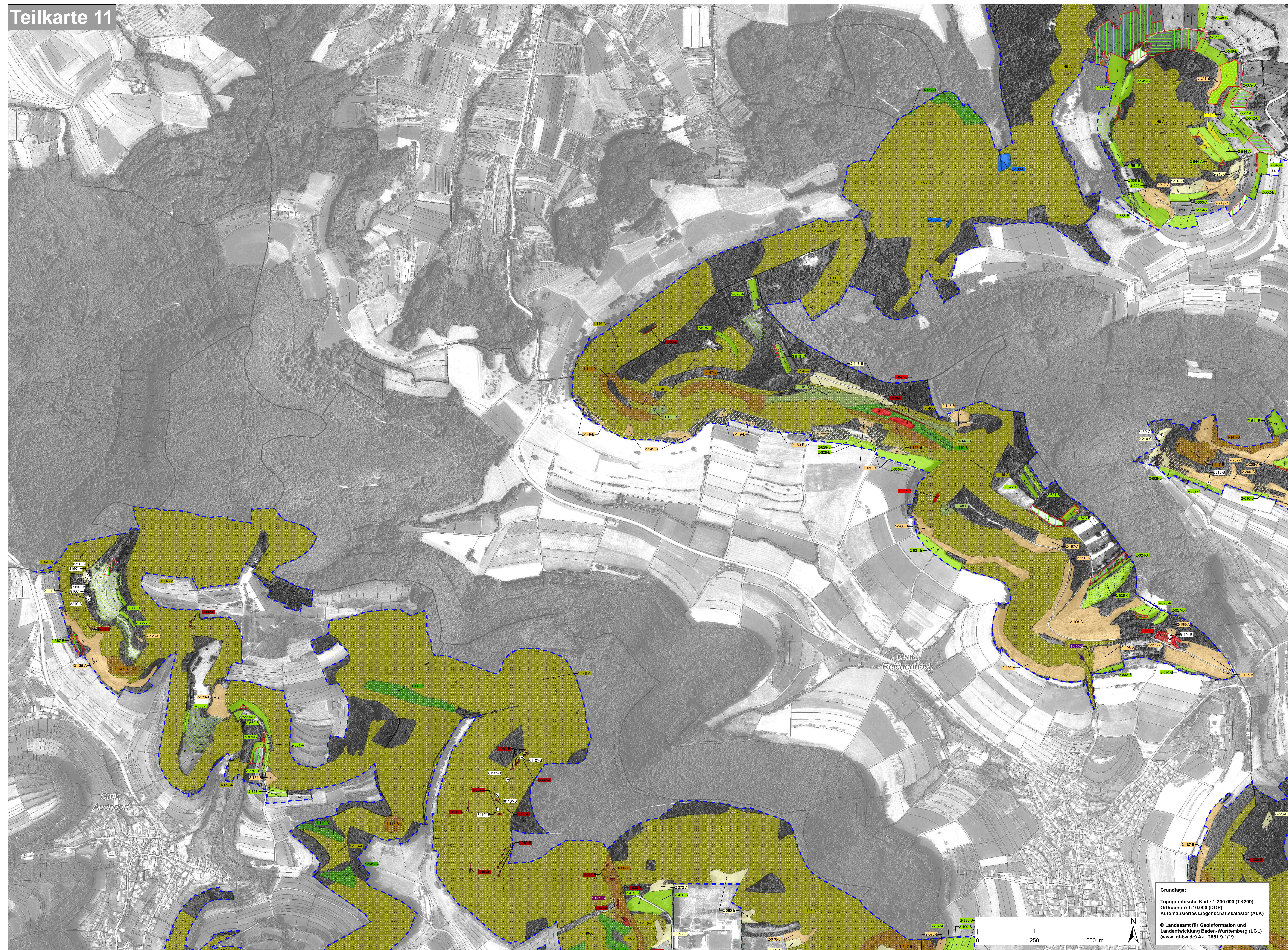


Natura 2000-Managementplan 7423-342 "Filsalb"

Teilkarte 11



Bestand und Ziele

Lebensraumtypen nach Anh. I FFH-Richtlinie

| Hauptbogen Nebenbogen LRT-Bezeichnung | LRT-Code |
|--------------------------------------------------------------------------|----------|
| Natürliche nährstoffreiche Seen | 3150 |
| Fließgewässer mit flutender Wasservegetation | 3260 |
| Wacholderheiden | 5130 |
| Submediterrane Halbtrockenrasen | 6212 |
| Submediterrane Halbtrockenrasen (Bestände mit bemerkenswerten Orchideen) | 6212 |
| Feuchte Hochstaudenfluren der planaren bis montanen Höhenstufen | 6431 |
| Magere Flachland-Mähwiesen | 6510 |
| Kalkflutquellen | 7220 |
| Kalkschutthalde | 8160 |
| Kalkfelsen mit Felsspaltenvegetation | 8210 |
| Höhlen und Balmen | 8310 |
| Waldmeister-Buchenwald | 9130 |
| Orchideen-Buchenwald | 9150 |
| Labkraut-Eichen-Hainbuchenwald | 9170 |
| Schlucht- und Hangmischwälder | 9180 |
| Auenwälder mit Erle, Esche, Weide | 91E0 |

Beschreibung der Lebensraumtypen (Hauptbogen und Nebenbogen 3260 / *91E0)

1-000-A

Bewertung aktueller Erhaltungszustand:
 - A - hervorragender Erhaltungszustand
 - B - guter Erhaltungszustand
 - C - durchschnittlicher bis mäßiger Erhaltungszustand

Endform der Datenbanknummer der LRT-Erfassungseinheit
 Bearbeiter: 1 - Waldmodul, 2 - Plansteller, NB - LRT als Nebenbogen erfasst (3260, *91E0)

Beschreibung kleinflächiger Vorkommen von Lebensraumtypen in Gemengelage (punktueller Nebenbogen)

8310-B mit Angabe des LRT-Codes und des Erhaltungszustandes

Erhaltungsziele

Erhaltungsziele für Lebensraumtypen nach Anh. I FFH-Richtlinie: Ziel ist der Erhalt von Lebensraumtypen mindestens in ihrem derzeitigen Zustand.

als weitere Erhaltungsziele:

Wiederherstellung von LRT 6510 Magere Flachland-Mähwiesen

- innerhalb von 6 Jahren voraussichtlich möglich
- innerhalb von 6 Jahren voraussichtlich nicht möglich

Die Wiederherstellbarkeit ist im Einzelfall durch die Untere Naturschutzbehörde (UNB) / Untere Landschaftsbehörde (ULB) bzw. den Landschaftserhaltungsrat (LER) zu prüfen.

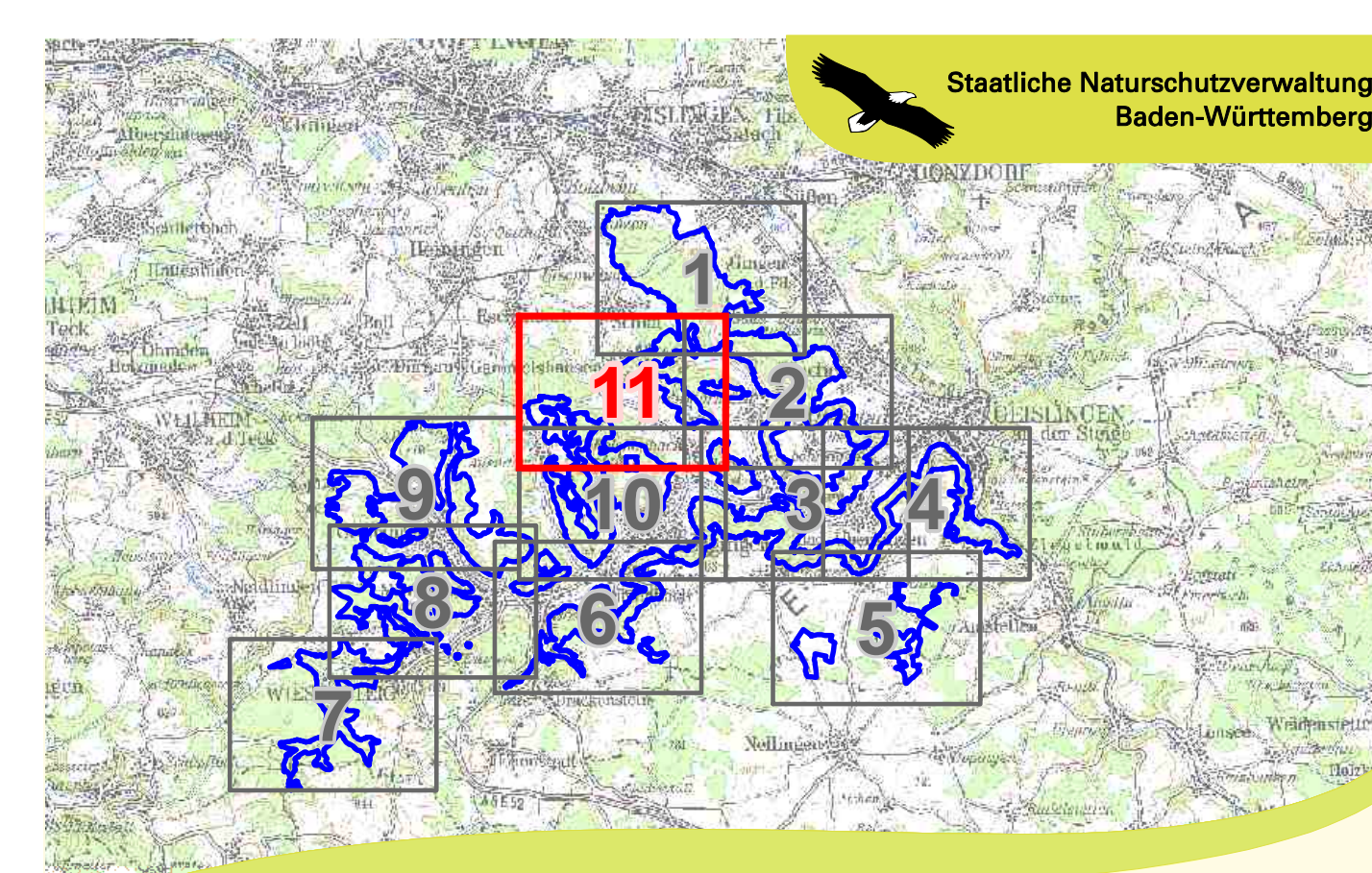
Entwicklungsziele

Entwicklungsziele für Lebensraumtypen nach Anh. I FFH-Richtlinie: Ziel ist die Verbesserung des Zustandes von Lebensraumtypen bzw. die Neuentwicklung von Lebensraumtypen.

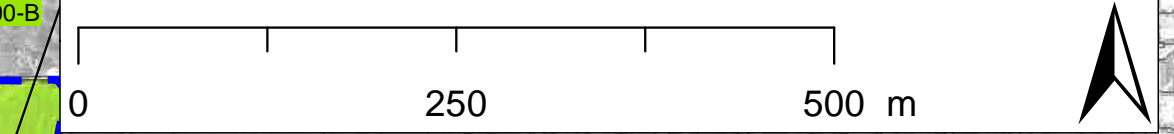
- Verbesserung des Erhaltungszustandes bestehender Lebensraumtypen
- Entwicklung zu LRT 3150 Natürliche nährstoffreiche Seen
- Entwicklung zu LRT 5130 Wacholderheiden
- Entwicklung zu LRT 6212 Submediterrane Halbtrockenrasen
- Entwicklung zu LRT 6510 Magere Flachland-Mähwiesen
- Entwicklung von LRT 6510 Magere Flachland-Mähwiesen zu LRT 6212 Submediterrane Halbtrockenrasen

Grenzen

- Grenze FFH-Gebiet 7423-342 "Filsalb"
- Gemeindegrenzen
- Gemarkungsgrenzen
- Flurstücksgrenzen mit Flurstück-Nr.



Grundlage:
 Topographische Karte 1:200.000 (TK200)
 Orthophoto 1:10.000 (DOP)
 Automatisiertes Liegenschaftskataster (ALK)
 © Landesamt für Geoinformation und
 Landentwicklung Baden-Württemberg (LGL)
 (www.lgl.bw.de) Az.: 2851-B-119



Managementplan für das FFH-Gebiet
 7423-342 "Filsalb"

**Bestands- und Zielekarte
 Lebensraumtypen**
 Teilkarte 11

Bearbeiter: A. Wenkert, J. Berger
 Gezeichnet: 29.05.2019
 Gefertigt: 31.09.2017
 Stand der Kartierungen: 31.09.2017
 Maßstab: 1:5.000

© Landesamt für Geoinformation und Landentwicklung Baden-Württemberg (LGL) (www.lgl.bw.de) Az.: 2851-B-119

gefördert mit Mitteln der EU

Baden-Württemberg
 REGIERUNGSPRÄSIDIUM STUTTGART