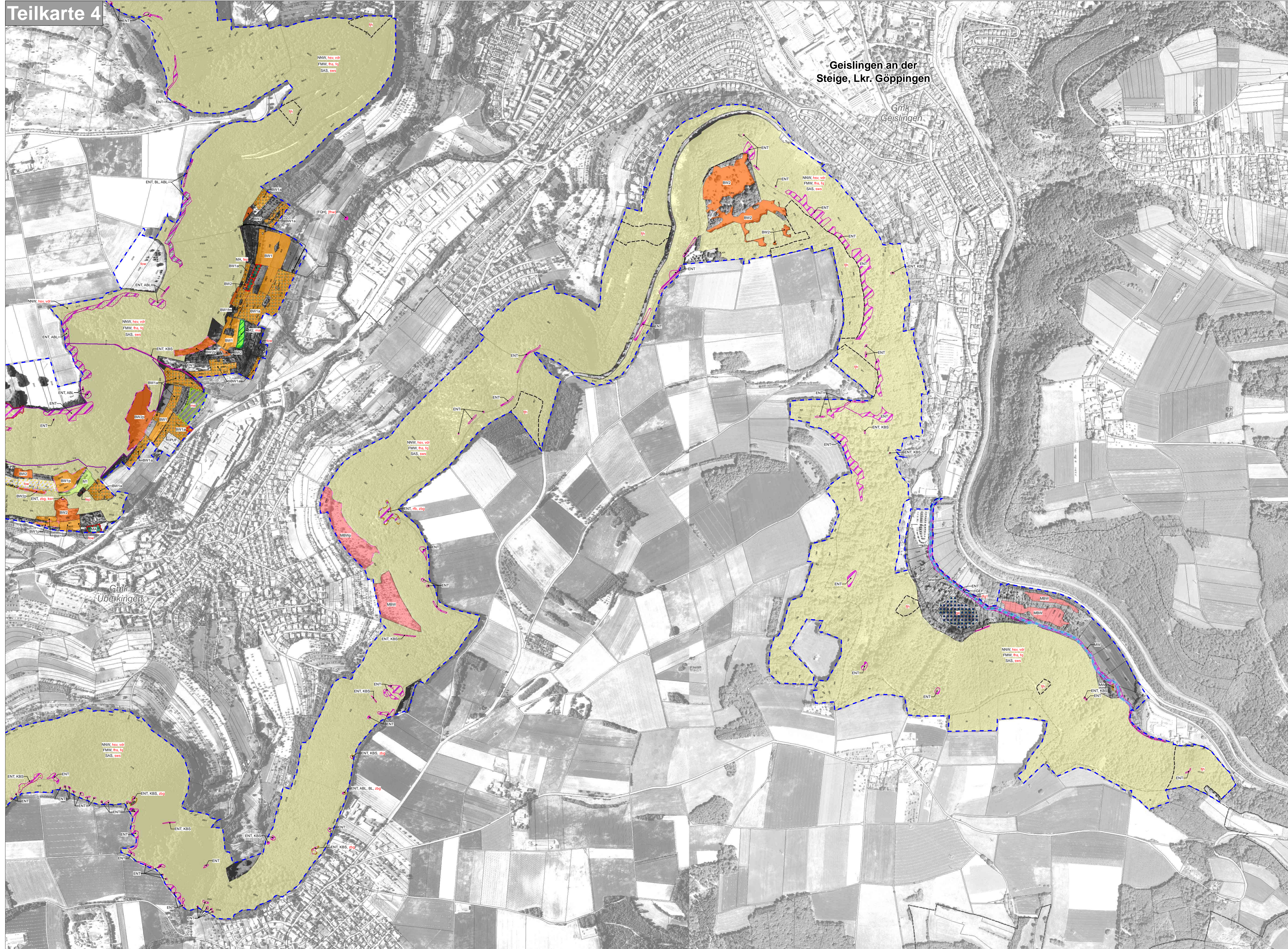


# Natura 2000-Managementplan 7423-342 "Filsalb"

Teilkarte 4



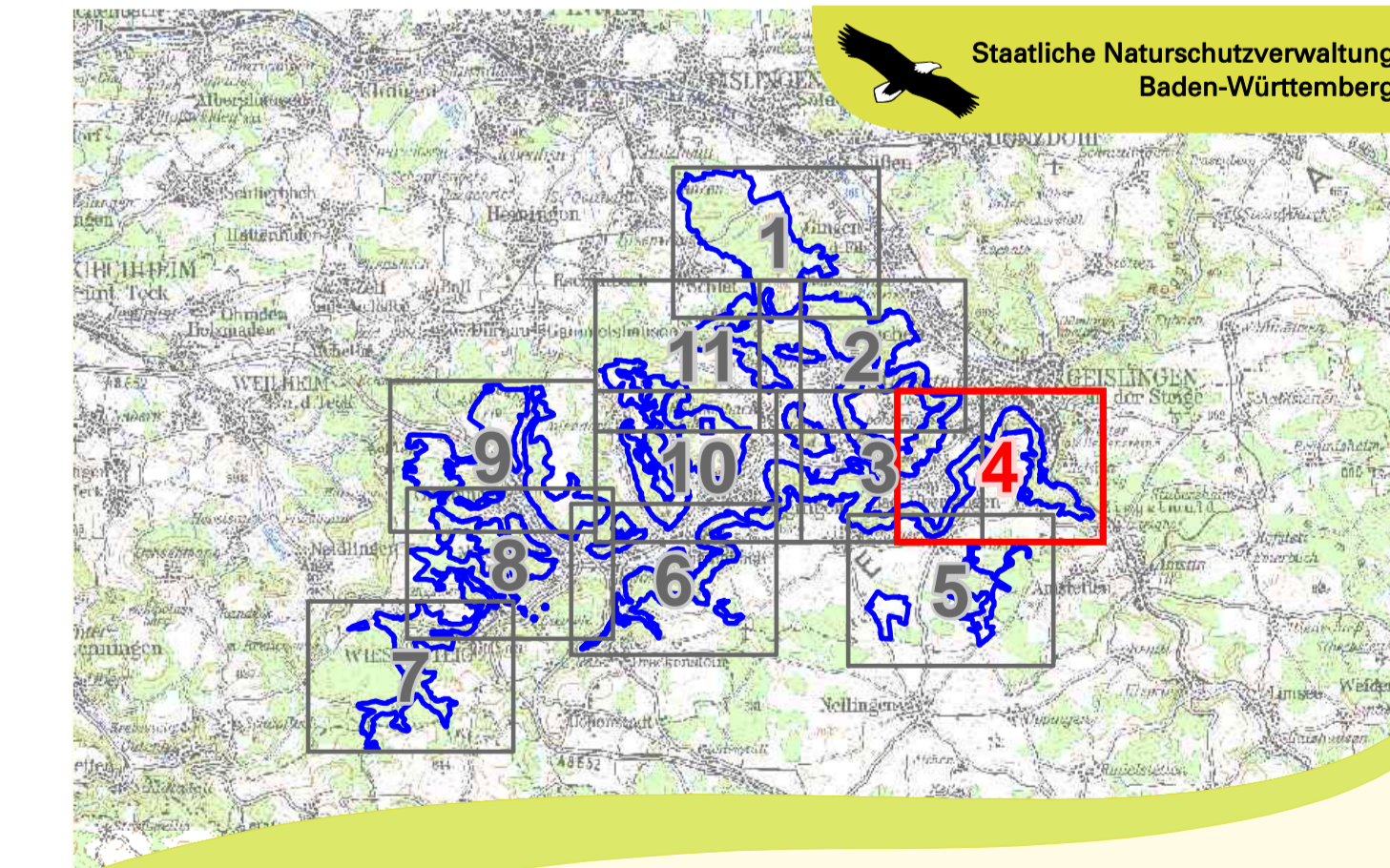
Spezif. Erhaltungsmaßnahmen	Kürzel	Beschreibung der Maßnahme	Verpflichtung des Trägers in Form von	berührende Gewässer	Spezif. Erhaltungsmaßnahmen	Kürzel	Beschreibung der Maßnahme	Verpflichtung des Trägers in Form von	berührende Gewässer
<b>A1 Maßnahmen in Grünland- und Magerrasen-Lebensräumen</b>									
M1	M1	Ein- bis zweischichtige Mahd mit Abräumen und Einhaltungsgänge auf Mageren Flachland-Mähwiesen	S. 120	LRT 6510	D	NW	Beibehaltung naturnaher Waldstruktur	S. 128	Alle Wälder LRT 6510 bis LRT 6519
M2	M2	Zwei- bis dreischichtige Mahd mit Abräumen und Einhaltungsgänge auf Mageren Flachland-Mähwiesen	S. 122	LRT 6510	ALP	Deutliches Bruthohlozeck für den Alpenbock	S. 136	A111067	
M3	M3	Höchstens dreischichtige Mahd mit Abräumen und Einhaltungsgänge auf Mageren Flachland-Mähwiesen	S. 123	LRT 6510	FMW	Maßnahmen in Wäldern als Fledermaus-Sommerlebensräume	S. 140	A111068 bis A111074	
MA	MA	Bestenfalls, mindestens dreischichtige Ausbringungsmähd zur Wiederherstellung von Mageren Flachland-Mähwiesen	S. 125	LRT 6510	ODB	Anlage und Förderung kurzlebigter Laichgewässer für die Gebäudefurche (Dynamisierungsbereich)	S. 143	A111010	
M4	M4	Einschürige Mahd mit Abräumen auf Kalk-Magerrasen	S. 124	LRT 6212	GRG	Verzicht auf dauerhafte Beseitigung von Rückegassen und Einschürfungswegen	S. 144	A111011	
MW	MW	Extensive Nutzung von Kalk-Magerrasen oder Wäldchen durch Mäh- oder Beweidung	S. 123	LRT 6212 bis LRT 6214	KAS	Spezielle Anschutzmaßnahmen für das Grüne Koboldmoos - Erhaltung bedeutsamer Waldstrukturen	S. 145	A111012	
BW1	BW1	Extensive Nutzung von Mageren Flachland-Mähwiesen durch angepasste Beweidung	S. 126	LRT 6510	Darstellung nur als Beschriftung	Verbreitung der Habitatstrukturen	S. 155	LRT 6510 bis LRT 6519	
BW2	BW2	Beweidung auf Wäldchen und Kalk-Magerrasen	S. 130	LRT 6216 bis LRT 6218	vdv	Verbreitung reduzieren	S. 156	LRT 6216 bis LRT 6218	
ma	ma	Mahd zur Auslagerung von Mageren Flachland-Mähwiesen	S. 152	LRT 6510	lw	Lichter Wald	S. 159	LRT 6510	
me	me	Anpassung bzw. Optimierung des bestehenden Nutzungsregimes zur Entwicklung von Mageren Flachland-Mähwiesen	S. 152	LRT 6510	svt	Verbreitung von Totholzangebot und Beschattungsmöglichkeiten für den Alpenbock	S. 160	A111087	
mw	mw	Wiederaufnahme der Beweidung bzw. Anpassung des Weideregimes zur Entwicklung von Wäldchen und Kalk-Magerrasen	S. 151	LRT 6212 bis LRT 6214	Darstellung nur als Beschriftung	Förderung von Habitatstrukturen im Wald	S. 163	A111088 bis A111094	
<b>A2 Flankierende Maßnahmen in Grünland- und Magerrasen-Lebensräumen</b>									
..a	..a	...mit befristetem Ausschluss der Beweidung (kombiniert mit der Maßnahme BW1)	S. 120	LRT 6510	Darstellung nur als Beschriftung	Förderung zur Entwicklung von Fledermaus-Jagdbäumen im Wald	S. 164	A111095 bis A111101	
..b	..b	...mit flankierender früher Mahd (kombiniert mit den Maßnahmen M1, M2 und BW1)	S. 122	LRT 6510	ghb	Dynamisierungsbereiche Gebäudefurche	S. 166	A111010	
..p	..p	...mit flankierender Pflege (kombiniert mit den Maßnahmen M1, MW, BW1 und BW2)	S. 123	LRT 6510	ks	Verbesserung der Lebensstättenkontinuität für das Grüne Koboldmoos	S. 170	A111086	
..ca	..ca	...mit flankierender Bekämpfung der Herbstzotlose (kombiniert mit den Maßnahmen M1, M2 und BW1)	S. 123	LRT 6510					
<b>B Maßnahmen zur Offenhaltung, Zurückdrängung von Gehölzen</b>									
AUF	AUF	Beseitigung von Aufwüchsen oder Sukzession zur Wiederherstellung von Mageren Flachland-Mähwiesen	S. 131	LRT 6510	FGH	Quartierschutzmaßnahmen für Fledermäuse in Höhlen	S. 141	LRT 6510 bis A111024	
KV	KV	Konkurrenzvegetation gabelrecht beseitigen	S. 133	LRT 6210	FDG	Quartierschutzmaßnahmen für Fledermäuse in Feldwäldern	S. 141	A111024	
FP	FP	Freisäulung (Erntepflege)	S. 130	LRT 6212	FDW	Quartierschutzmaßnahmen für Fledermäuse in Feldwäldern	S. 142	A111024	
abg	abg	Zurückdrängen beschattender Gehölze	S. 139	LRT 6210 bis LRT 6212	Darstellung nur als Beschriftung	Schaffung von Quartiersmöglichkeiten für Fledermäuse an Wäldchen, Jagdkarsteln und in Streuobstgärten	S. 143	A111024 bis A111030	
<b>C Maßnahmen für Lebensraumtypen und Arten der Gewässer sowie für Lebensraumtypen an Gewässern</b>									
MW	MW	Herbst- und Wintermahd zur Pflege von Hochstaudenfluren	S. 126	LRT 6431	FDW	Quartierschutzmaßnahmen für Fledermäuse in Feldwäldern	S. 142	A111024	
SP	SP	Pflege von Bahngewässern	S. 132	LRT 3150	Darstellung nur als Beschriftung	Erhaltung und Förderung extensiv genutzter Streuobstwälder	S. 165	A111081 bis A111086	
SP1	SP1	Räumung von Strohballen (Entschlammung)	S. 132	LRT 3150	FDW	Quartierschutzmaßnahmen für Fledermäuse in Feldwäldern	S. 142	A111024	
SP2	SP2	Freisäulung der Uferlinie von Bahngewässern	S. 133	LRT 3150	FDW	Quartierschutzmaßnahmen für Fledermäuse in Feldwäldern	S. 142	A111024	
SP3	SP3	Kombination von Entschlammung und Freisäulung von Bahngewässern	S. 133	LRT 3150	Darstellung nur als Beschriftung	Erhaltung und Förderung extensiv genutzter Streuobstwälder	S. 165	A111081 bis A111086	
GEF	GEF	Erhaltung und Förderung von Lebensräumen der Gruppe	S. 133	A11183	FDW	Quartierschutzmaßnahmen für Fledermäuse in Feldwäldern	S. 142	A111024	
BES	BES	Erhalt von Biberstrukturen	S. 146	LRT 6041 bis LRT 6043	Darstellung nur als Beschriftung	Erhaltung und Förderung extensiv genutzter Streuobstwälder	S. 165	A111081 bis A111086	
MAS	MAS	Spezielle Anschutzmaßnahmen für die Große Moosjungfer	S. 147	A11041	FDW	Quartierschutzmaßnahmen für Fledermäuse in Feldwäldern	S. 142	A111024	
dgl1	dgl1	Verbesserung der Durchlässigkeit an Oberläufen	S. 153	A11183	Darstellung nur als Beschriftung	Erhaltung und Förderung extensiv genutzter Streuobstwälder	S. 165	A111081 bis A111086	
dgl2	dgl2	Verbesserung der Durchlässigkeit an Weiten größerer Gewässer	S. 153	A11183 bis A11185	FDW	Quartierschutzmaßnahmen für Fledermäuse in Feldwäldern	S. 142	A111024	
lab	lab	Teichanlage beseitigen	S. 155	LRT 7220	Darstellung nur als Beschriftung	Erhaltung und Förderung extensiv genutzter Streuobstwälder	S. 165	A111081 bis A111086	
ts	ts	Neuanlage bzw. Entschlammung verlassener Teiche	S. 154	LRT 3150	FDW	Quartierschutzmaßnahmen für Fledermäuse in Feldwäldern	S. 142	A111024	
et	et	Entnahme von Käpfen	S. 154	LRT 3150	Darstellung nur als Beschriftung	Erhaltung und Förderung extensiv genutzter Streuobstwälder	S. 165	A111081 bis A111086	
etb	etb	Entnahme ständiger und Förderung lebensraumtypischer Baumannen	S. 157	LRT 7220 bis LRT 7225	FDW	Quartierschutzmaßnahmen für Fledermäuse in Feldwäldern	S. 142	A111024	
tp	tp	Totholz aus Quellbereich entfernen	S. 159	LRT 7220	Darstellung nur als Beschriftung	Erhaltung und Förderung extensiv genutzter Streuobstwälder	S. 165	A111081 bis A111086	
hq	hq	Besatz geeigneter aber isolierter Gewässerstrecken (Oberläufe) mit der Gruppe	S. 162	A11183	FDW	Quartierschutzmaßnahmen für Fledermäuse in Feldwäldern	S. 142	A111024	
bm	bm	Bibermanagement	S. 166	A11207	Darstellung nur als Beschriftung	Erhaltung und Förderung extensiv genutzter Streuobstwälder	S. 165	A111081 bis A111086	
pufl	pufl	Einrichtung von Pufferstreifen und Pufferflächen	S. 169	LRT 2000 bis LRT 2001	FDW	Quartierschutzmaßnahmen für Fledermäuse in Feldwäldern	S. 142	A111024	
kan	kan	Projekt zur Kartierung und Ausgrenzung von Staunilseebereichen	S. 169	LRT 7220	Darstellung nur als Beschriftung	Erhaltung und Förderung extensiv genutzter Streuobstwälder	S. 165	A111081 bis A111086	

**FFH-Codes der Lebensraumtypen (LRT) nach Anhang I der FFH-Richtlinie:**

- 3150 Natürliche nährstoffreiche Seen
- 3260 Fließgewässer mit flutender Wasservegetation
- 5130 Wäldchen
- 6110 Kalk-Ploniersen
- 6212 Submediterrane Halbtrockenrasen
- 6214 Submediterrane Halbtrockenrasen (besondere Bestände mit bemerkenswerten Orchideen)
- 6212 Feuchte Hochstaudenfluren
- 6510 Magere Flachland-Mähwiesen
- 7220 Kalkflurgras
- 8150 Kalkstufen
- 8210 Kalkfelsen mit Felspaltenvegetation
- 8310 Hünen und Balmen
- 9130 Waldmeister-Buchenwald
- 9150 Orchideen-Buchenwälder
- 9170 Laub- und Eichen-Hainbuchenwald
- 9180 Schlichte- und Hängschwälder
- 91E0 Auenwälder mit Eiche, Esche, Weide

**FFH-Codes der Arten nach Anhang II der FFH-Richtlinie:**

- 1042 Große Moosjungfer (Leucorhina pectoralis)
- 1078 Spanische Fliege (Callimorpha quadripunctaria)
- 1087 Alpenbock (Rosalia alpina)
- 1083 Steinkrebs (Austropotamobius torrentium)
- 1163 Gropppe (Cottus gobio)
- 1166 Kemmlerich (Triturus cristatus)
- 1193 Gelbbauchchen (Bombina variegata)
- 1208 Mopsfledermaus (Barbastella barbastellus)
- 1223 Bechsteinfledermaus (Myotis bechsteinii)
- 1324 Große Mausohr (Myotis myotis)
- 1337 Biber (Castor fiber)
- 1381 Grünes Besenmoos (Dicranum viride)
- 1386 Grünes Koboldmoos (Buxbaumia viridis)
- 1882 Spitz-Tropse (Bromus grossus)
- 1902 Frauenschuh (Cypripedium calceolus)



**Grundlage:**  
 Topographische Karte 1:200.000 (TK200)  
 Orthophoto 1:10.000 (DOP)  
 Automatisiertes Liegenschaftskaster (ALK)  
 © Landesamt für Geoinformation und Landentwicklung Baden-Württemberg (LGL) (www.lgl-bw.de) Az.: 2551-9-1/19

Managementplan für das FFH-Gebiet 7423-342 "Filsalb"  
 Bearbeiter: A. Wenkert, J. Berger  
 Gezeichnet: 29.05.2019  
 Gefertigt: 31.09.2017  
 Stand der Kartierungen: 1:5.000  
 Maßstab:

