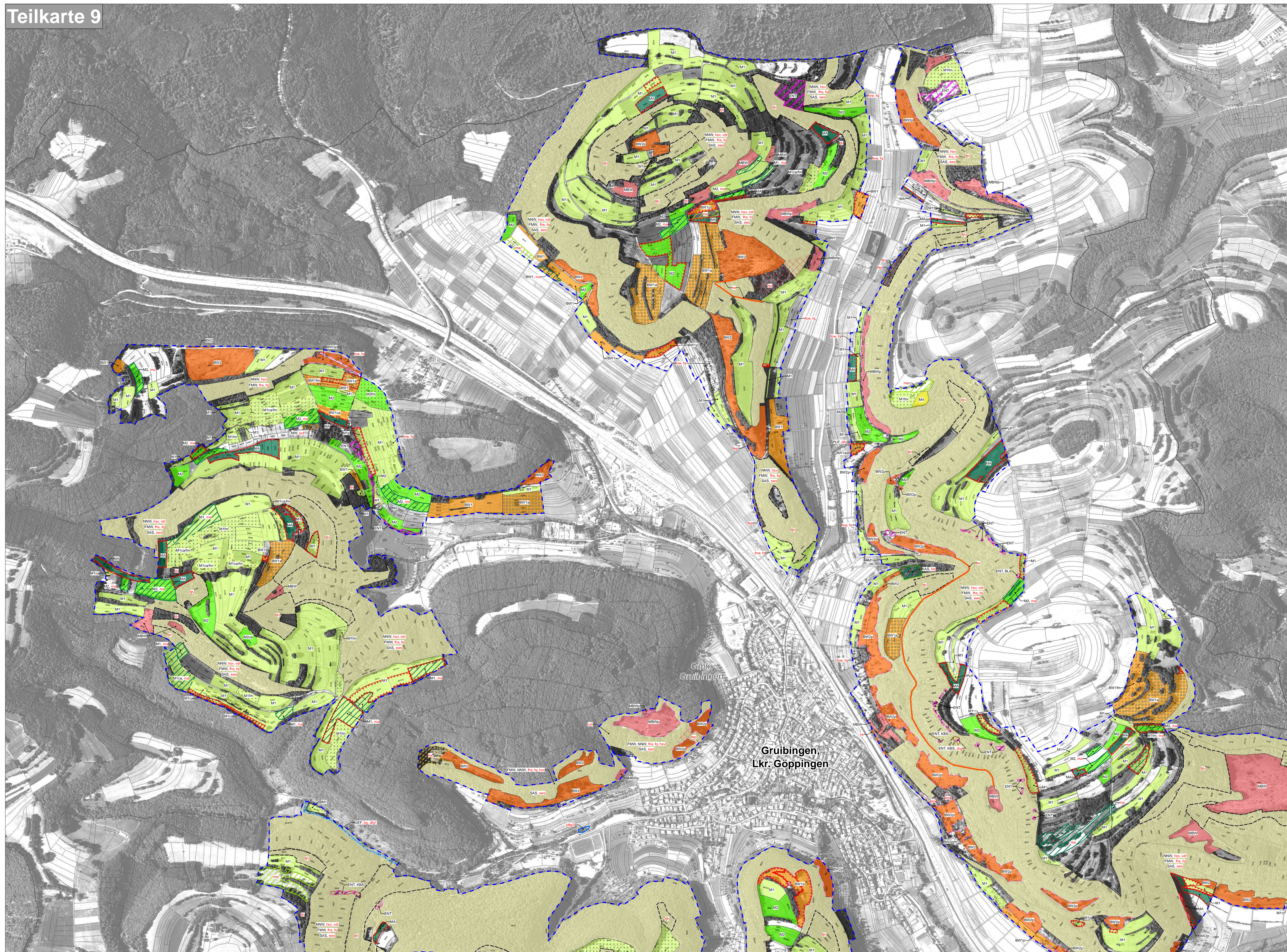


Natura 2000-Managementplan 7423-342 "Filsalb"

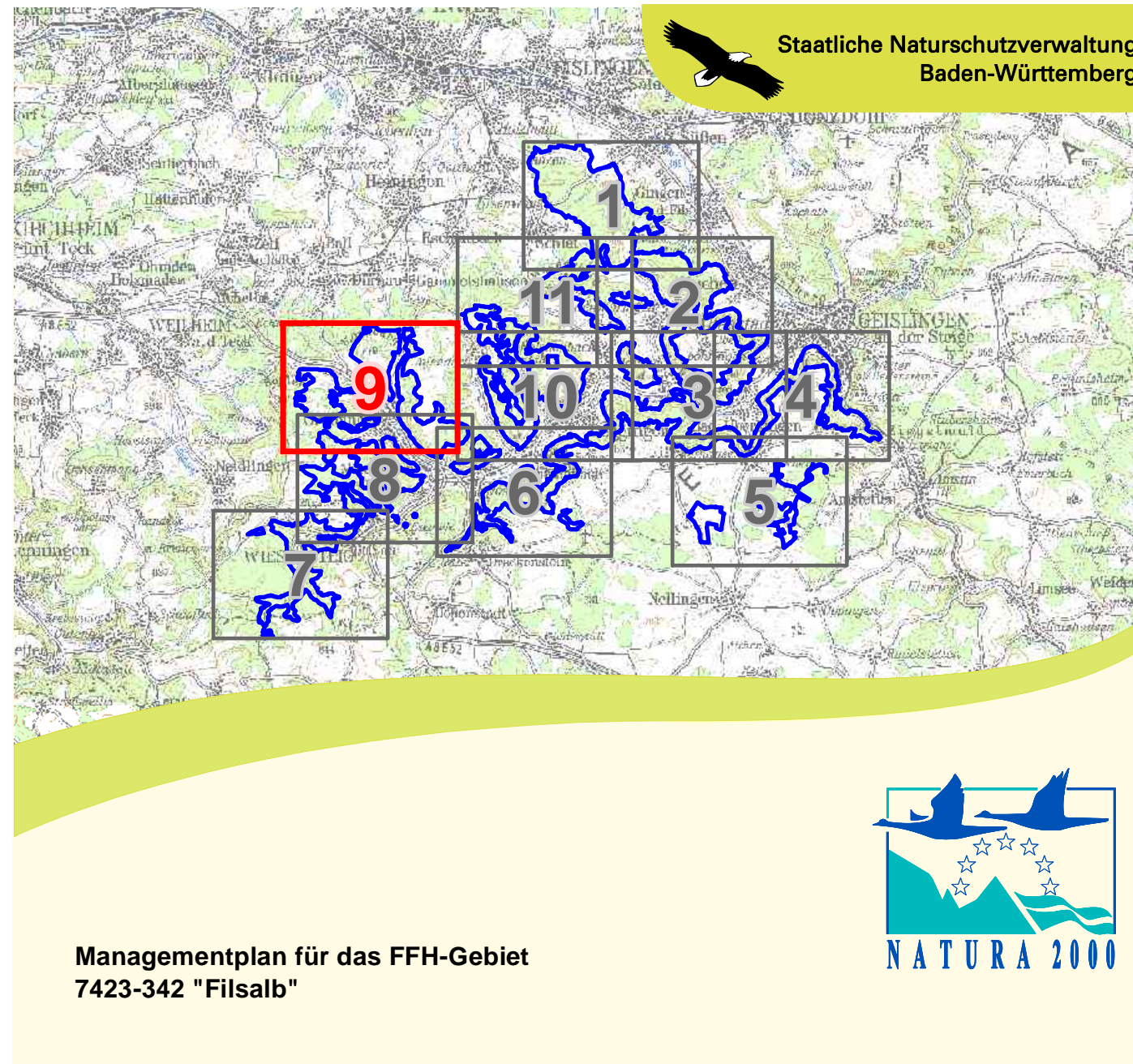
Teilkarte 9



Spezies/Entwicklungsmaßnahmen	Kürzel	Bezeichnung der Maßnahme	Verfügbare Fläche	Bemerkungen	Spezies/Entwicklungsmaßnahmen	Kürzel	Bezeichnung der Maßnahme	Verfügbare Fläche	Bemerkungen
A1 Maßnahmen in Grünland- und Magerrasen-Lebensräumen					D Maßnahmen für Lebensraumtypen und Arten des Waldes				
M1		Ein- bis dreischürige Mahd mit Abräumen und Einhaltungsdüngung auf Mageren Flachland-Mähwiesen	1.120	LRT 6010	NW		Behaltung naturnaher Waldstruktur	1.138	siehe Maß LT A1 1107
M2		Zwei- bis dreischürige Mahd mit Abräumen und Einhaltungsdüngung auf Mageren Flachland-Mähwiesen	1.122	LRT 6010	ALP		Deutliches Bruchstückgefälle für den Alpenbock	1.136	A1 1107
M3		Höchstens dreischürige Mahd mit Abräumen und Einhaltungsdüngung auf Mageren Flachland-Mähwiesen	1.123	LRT 6010	DM		Maßnahmen in Wäldern als Fledermaus-Sommerlebensräume	1.140	A1 1108 A1 1109 A1 1124
MA		Belastete, mindestens dreischürige Ausbringungsmahd zur Wiederherstellung von Mageren Flachland-Mähwiesen	1.125	LRT 6010	ODB		Anlage und Förderung kurzlebiger Laubbäume für die Gebäudefauna (Dynamisierungsbereiche)	1.143	A1 1103
M4		Einschürige Mahd mit Abräumen auf Kalk-Magerrasen	1.124	LRT 6212	GRG		Verzicht auf dauerhafte Beseitigung von Rückegassen und Einbruchschneefurten	1.144	A1 1103
MBW		Extensive Nutzung von Kalk-Magerrasen oder Wäldchenflächen durch Mäh- oder Beweidung	1.134	LRT 6210 LRT 6212	KAS		Spezielle Artenschutzmaßnahmen für das Grüne Koboldmoos - Erhaltung bedeutsamer Waldstrukturen	1.145	A1 1108
BW1		Extensive Nutzung von Mageren Flachland-Mähwiesen durch angepasste Beweidung	1.136	LRT 6010	DM		Verbesserung der Habitatstrukturen	1.155	LRT 610 LRT 611 LRT 612 LRT 613 LRT 614 LRT 615 LRT 616 LRT 617 LRT 618 LRT 619 LRT 620
BW2		Beweidung auf Wäldchenflächen und Kalk-Magerrasen	1.130	LRT 6130 LRT 6212	DM		Vermeidung von Totholzgeräten für die Alpenbock	1.162	A1 1107
ma		Mahd zur Auslagerung von Mageren Flachland-Mähwiesen	1.152	LRT 6010	DM		Förderung von Habitatstrukturen im Wald	1.164	A1 1108 A1 1109 A1 1124
me		Anpassung bzw. Optimierung des bestehenden Nutzungsregimes zur Entwicklung von Mageren Flachland-Mähwiesen	1.152	LRT 6010	DM		Maßnahmen zur Entwicklung von Magerrasen-Jagdgebieten im Wald	1.165	A1 1103 A1 1124
bw		Wiederhernahme der Beweidung bzw. Anpassung des Weideregimes zur Entwicklung von Wäldchenflächen und Kalk-Magerrasen	1.151	LRT 6130 LRT 6212	DM		Dynamisierungsbereiche Gebäudefauna	1.166	A1 1103
A2 Flankierende Maßnahmen in Grünland- und Magerrasen-Lebensräumen					E Quartierschutzmaßnahmen für Fledermäuse				
ja		mit befristetem Ausschluss der Beweidung (kombiniert mit der Maßnahme BW1)	1.130	LRT 6010	FQH		Quartierschutzmaßnahmen für Fledermäuse in Höhlen	1.141	LRT 610 LRT 611 LRT 612 LRT 613 LRT 614 LRT 615 LRT 616 LRT 617 LRT 618 LRT 619 LRT 620
jm		mit flankierender früher Mahd (kombiniert mit den Maßnahmen M1, M2 und BW1)	1.130	LRT 6010	FCH		Quartierschutzmaßnahmen für Fledermäuse in Feldwäldern	1.141	LRT 610 LRT 611 LRT 612 LRT 613 LRT 614 LRT 615 LRT 616 LRT 617 LRT 618 LRT 619 LRT 620
jp		mit flankierender Pflege (kombiniert mit den Maßnahmen M1, MBW, BW1 und BW2)	1.130	LRT 6010	FQW		Quartierschutzmaßnahmen für Fledermäuse in Waldweiden	1.142	A1 1124
lc		mit flankierender Bekämpfung der Herbststreu (kombiniert mit den Maßnahmen M1, M2 und BW1)	1.130	LRT 6010	FQV		Quartierschutzmaßnahmen für Fledermäuse in Waldweiden, Jagd- und Streubühnen	1.143	A1 1108 A1 1109 A1 1124
B Maßnahmen zur Offenhaltung, Zurückdrängung von Gehölzen					F Weitere Artenschutzmaßnahmen				
AUF		Beseitigung von Aufstüben oder Sukzession zur Wiederherstellung von Mageren Flachland-Mähwiesen	1.131	LRT 6010	SAS		Spezielle Artenschutzmaßnahmen für die Spanische Fliege	1.145	A1 1108
KV		Konkurrenzvegetation gärtnerisch beseitigen	1.133	LRT 6210	FAS		Spezielle Artenschutzmaßnahmen für den Frauenschuh	1.146	A1 1102
hp		Freisetzungen (Erntepflüge)	1.130	LRT 6212	TAS		Erhaltungsmaßnahmen für die Spitz-Troste	1.146	A1 1102
zbj		Zurückdrängen beschattender Gehölze	1.133	LRT 6210	zvw		Anpflanzenschutz an Verkehrsweegen	1.167	A1 1106 A1 1107
C Maßnahmen für Lebensraumtypen und Arten der Gewässer sowie für Lebensraumtypen an Gewässern					G Sonstige Maßnahmen für Lebensraumtypen und Arten				
MW		Herbst- und Wintermahd zur Pflege von Hochstaudenfluren	1.126	LRT 6021	KBS		Kleinleibige und Quellleibige schonen	1.134	LRT 610 LRT 611 LRT 612 LRT 613 LRT 614 LRT 615 LRT 616 LRT 617 LRT 618 LRT 619 LRT 620
SP		Pflege von Stahlgewässern	1.132	LRT 3150	ENT		Entwicklung beobachten	1.137	LRT 610 LRT 611 LRT 612 LRT 613 LRT 614 LRT 615 LRT 616 LRT 617 LRT 618 LRT 619 LRT 620
SP1		Räumung von Stahlgewässern (Entschlammung)	1.132	LRT 3150	BL		Regelungen zu Freizeitnutzung und Besucherlenkung	1.137	LRT 610 LRT 611 LRT 612 LRT 613 LRT 614 LRT 615 LRT 616 LRT 617 LRT 618 LRT 619 LRT 620
SP2		Freisaltung der Uferlinie von Stahlgewässern	1.133	LRT 3150	ABL		Müllablagerung unterbinden, Ablagerungen beseitigen	1.138	LRT 620
SP3		Kombination von Entschlammung und Freisaltung von Stahlgewässern	1.133	LRT 3150	PUP		Erichtung von Pufferstreifen und Pufferflächen	1.140	LRT 610 LRT 611 LRT 612 LRT 613 LRT 614 LRT 615 LRT 616 LRT 617 LRT 618 LRT 619 LRT 620
GEF		Erhaltung und Förderung von Lebensräumen der Grogpe	1.133	A1 1183	tw		Regelung des Trilwegesystems	1.161	LRT 612
BES		Erhalt von Biberstrukturen	1.145	LRT 6041 LRT 6042	rb		Regelung von Freizeitnutzungen und Besucherlenkung	1.161	LRT 612
MAS		Spezielle Artenschutzmaßnahmen für die Große Moosjungfer	1.147	A1 1041	Grenzen				
dg1		Verbesserung der Durchlässigkeit an Oberläufen	1.153	A1 1183	FFH		Grenze FFH-Gebiet 7423-342 "Filsalb"		
dg2		Verbesserung der Durchlässigkeit an Weiten größerer Gewässer	1.153	A1 1183	GD		Gemeindegrenzen		
tab		Taichanlage beseitigen	1.155	LRT 7220	GM		Gemarkungsgrenzen		
ti		Neuanlage bzw. Entschlammung verbleibender Teiche	1.154	LRT 3150	FL		Flurücklagen mit Flurstück-Nr.		
et		Entnahme von Käpfen	1.154	LRT 3150	Verfügbare Fläche des LRT 6010, die voraussichtlich innerhalb von 6 Jahren wiederherstellbar sind. Für magere Flachland-Mähwiesen, für die eine Wiederherstellbarkeit innerhalb einer 10-jährigen Unberührtheitszeit, werden keine Maßnahmen formuliert. Diese Flächen sind in dieser Karte nicht dargestellt. Die weitere Bearbeitung dieser Flächen erfolgt im Rahmen der Umsetzung des Maßnahmen-Etapes.				
eh		Entnahme standortfremder und Förderung lebensraumtypischer Baumarten	1.157	LRT 7220 LRT 9915	FFH-Codes der Lebensraumtypen (LRT) nach Anhang I der FFH-Richtlinie:				
tp		Totholz aus Quellbereichen entfernen	1.159	LRT 7220	3150	Natürliche naturoffene Seen			
hq		Besitz gesigelter aber isolierter Gewässerreste (Oberläufe) mit der Grogpe	1.162	A1 1183	3260	Fließgewässer mit flutender Wasservegetation			
bm		Bibermanagement	1.165	A1 1037	5130	Waldstaudenfluren			
pu		Erichtung von Pufferstreifen und Pufferflächen	1.160	LRT 2000 LRT 9901	6010	Submediterrane Halbtrockenrasen			
kan		Projekt zur Kartierung und Ausgrenzung von Stauwasserbereichen	1.169	LRT 7220	6212	Submediterrane Halbtrockenrasen (besondere Bestände mit bemerkenswerten Orchideen)			
					6213	Feuchte Hochstaudenfluren			
					6510	Magere Flachland-Mähwiesen			
					7220	Kalkflurquaden			
					9100	Kalkschuttbänken			
					8210	Kalkfelsen mit Felspaltenvegetation			
					8310	Höhlen und Bänne			
					9130	Waldmeister-Buchenwald			
					9150	Orchideen-Buchenwälder			
					9170	Lalage-Eichen-Hainbuchenwald			
					9180	Schlicht- und Hängschwäbeler			
					91E0	Auenwälder mit Eibe, Esche, Weide			
					FFH-Codes der Arten nach Anhang II der FFH-Richtlinie:				
					1042	Große Moosjungfer (<i>Leucorhina pectoralis</i>)			
					1078	Spanische Fliege (<i>Callinorpha quadripunctaria</i>)			
					1087	Alpenbock (<i>Riccia algina</i>)			
					1083	Steinkrebs (<i>Austroperla torrentium</i>)			
					1163	Groppe (<i>Cottus gobio</i>)			
					1166	Kammohr (<i>Trichia cristata</i>)			
					1193	Gelbbauchunke (<i>Bombina variegata</i>)			
					1208	Mopsfledermaus (<i>Barbastella barbastellus</i>)			
					1323	Bechsteinfledermaus (<i>Myotis bechsteinii</i>)			
					1324	Großes Mausohr (<i>Myotis myotis</i>)			
					1327	Biber (<i>Castor fiber</i>)			
					1381	Grünes Besenmoos (<i>Dicranum viride</i>)			
					1386	Grünes Koboldmoos (<i>Buxbaumia viridis</i>)			
					1882	Spitz-Troste (<i>Bromus grossus</i>)			
					1902	Frauenschu (<i>Cypripedium calceolus</i>)			

FFH-Codes der Lebensraumtypen (LRT) nach Anhang I der FFH-Richtlinie:
3150 Natürliche naturoffene Seen
3260 Fließgewässer mit flutender Wasservegetation
5130 Waldstaudenfluren
6010 Submediterrane Halbtrockenrasen
6212 Submediterrane Halbtrockenrasen (besondere Bestände mit bemerkenswerten Orchideen)
6213 Feuchte Hochstaudenfluren
6510 Magere Flachland-Mähwiesen
7220 Kalkflurquaden
9100 Kalkschuttbänken
8210 Kalkfelsen mit Felspaltenvegetation
8310 Höhlen und Bänne
9130 Waldmeister-Buchenwald
9150 Orchideen-Buchenwälder
9170 Lalage-Eichen-Hainbuchenwald
9180 Schlicht- und Hängschwäbeler
91E0 Auenwälder mit Eibe, Esche, Weide

FFH-Codes der Arten nach Anhang II der FFH-Richtlinie:
1042 Große Moosjungfer (*Leucorhina pectoralis*)
1078 Spanische Fliege (*Callinorpha quadripunctaria*)
1087 Alpenbock (*Riccia algina*)
1083 Steinkrebs (*Austroperla torrentium*)
1163 Groppe (*Cottus gobio*)
1166 Kammohr (*Trichia cristata*)
1193 Gelbbauchunke (*Bombina variegata*)
1208 Mopsfledermaus (*Barbastella barbastellus*)
1323 Bechsteinfledermaus (*Myotis bechsteinii*)
1324 Großes Mausohr (*Myotis myotis*)
1327 Biber (*Castor fiber*)
1381 Grünes Besenmoos (*Dicranum viride*)
1386 Grünes Koboldmoos (*Buxbaumia viridis*)
1882 Spitz-Troste (*Bromus grossus*)
1902 Frauenschuh (*Cypripedium calceolus*)



Grundlage:
Topographische Karte 1:200.000 (TK200)
Orthophoto 1:10.000 (DOP)
Automatisiertes Liegenschaftskaster (ALK)

© Landesamt für Geoinformation und Landentwicklung Baden-Württemberg (LGL) (www.lgl-bw.de) AZ.: 2851-9-1/19

Managementplan für das FFH-Gebiet 7423-342 "Filsalb" Teilkarte 9

Bearbeiter: A. Wenkert, J. Berger
Gezeichnet: 29.05.2017
Gefertigt: 31.09.2017
Stand der Kartierungen:
Maßstab: 1 : 5.000

gefördert mit Mitteln der EU

Baden-Württemberg
REGIERUNGSPRÄSIDIUM STUTTGART