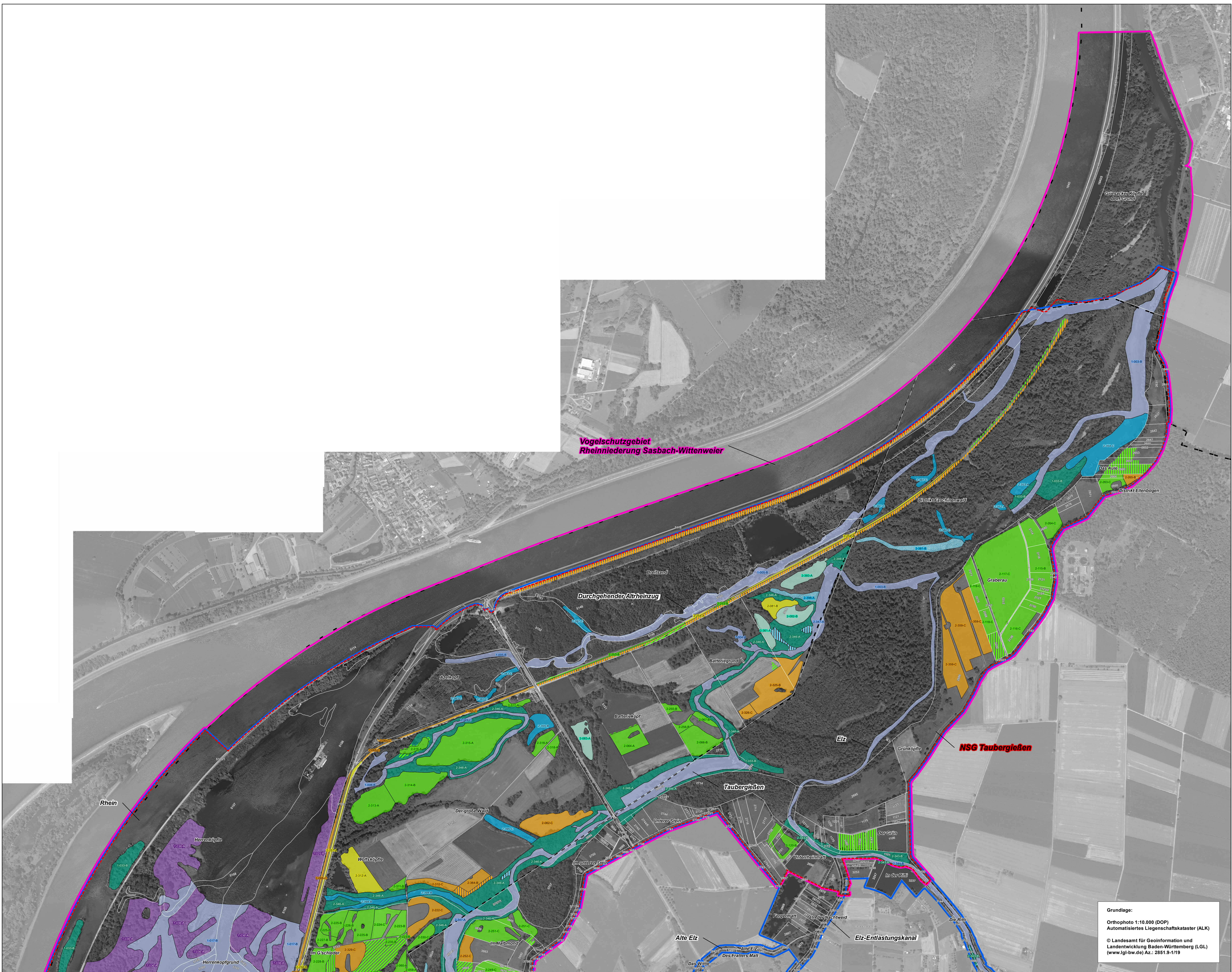


Natura 2000-Managementplan 7712-341 "Taubergießen, Elz und Ettenbach" und Vogelschutzgebiete



Lebensraumtypen: Bestand und Erhaltungsziele
Erhaltung der FFH-Lebensraumtypen in ihrem derzeitigen Zustand bzw. Aufwertung verschlechterter Bestände

3140	Kalkreiche, nährstoffarme Stillgewässer mit Armeuchteralgen
3150	Natürliche nährstoffreiche Seen
3260	Fließgewässer mit flutender Wasservegetation
6210	Kalk-Magerrasen
6210	Kalk-Magerrasen mit bedeutenden Orchideenvorkommen
6410	Pfeifengraswiesen basenreicher Standorte
6510	Magere Flachland-Mähwiesen
9130	Waldmeister-Buchenwälder
9150	Orchideen-Buchenwälder
9160	Sternmieren-Eichen-Hainbuchenwälder
91E0	Auenwälder mit Erle, Esche, Weide
91F0	Hartholzauenwälder

Verlustflächen FFH-Mähwiesen - Ziel: Wiederherstellung

6510	Magere Flachland-Mähwiesen
------	----------------------------

Lebensraumtypen: Entwicklungsziele
Neuschaffung von Flächen mit FFH-Lebensraumtypen

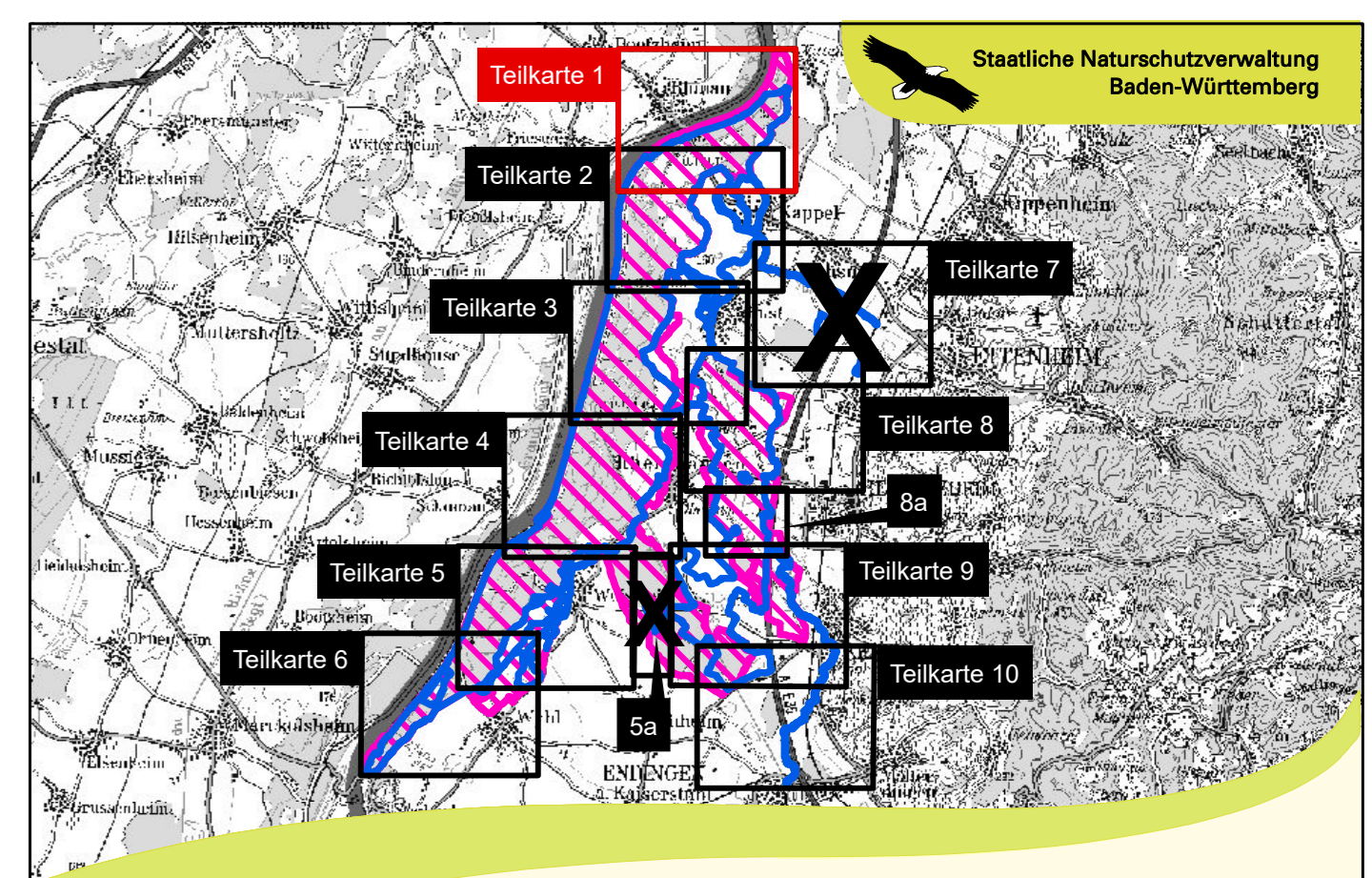
3140	Kalkreiche, nährstoffarme Stillgewässer mit Armeuchteralgen
3150	Natürliche nährstoffreiche Seen
6210	Kalk-Magerrasen
6510	Magere Flachland-Mähwiesen
91E0	Auenwälder mit Erle, Esche, Weide

Legende:

- Grenze FFH-Gebiet
- Grenze Vogelschutzgebiete
- Grenze Naturschutzgebiete
- Gemarkungsgrenze
- Flurstücksgrenze und -nummer

***prioritärer Lebensraumtyp**
Beschriftung der FFH-Lebensraumtypen
1-373-B Beispiel: Bearbeiter - Nummer - Bewertung der Erfassungseinheit des Lebensraumtyps
1 Bearbeiter: 1 = Wolf, 2 = Offiziell
373 Nummer der Erfassungseinheit des Lebensraumtyps (letzte 3 Ziffern des Einburgabgägens)
B Erhaltungszustand: A = hervorragend, B = gut, C = durchschnittlich

0 125 250 375 500 Meter



Managementplan für das FFH-Gebiet 7712-341 "Taubergießen, Elz und Ettenbach" und Vogelschutzgebiete

Karte 2 Bestands- und Zielekarte Lebensraumtypen
Teilkarte 1

Grundlage:
Orthophoto 1:10.000 (DOP)
Automatisiertes Liegenschaftskataster (ALK)
© Landesamt für Geoinformation und Landentwicklung Baden-Württemberg (LGL) (www.lgl-bw.de) Az.: 2851.9-1/19

Bearbeiter: INULA, Dr. H. Hunger & Dr. F.-J. Schiel
Gezeichnet: Stefan Wolf
Geprüft: September 2019
Stand der Kartierung: April 2018
Maßstab: 1:5.000

gefördert mit Mitteln der EU

Baden-Württemberg
REGIERUNGSPRÄSIDIUM FREIBURG