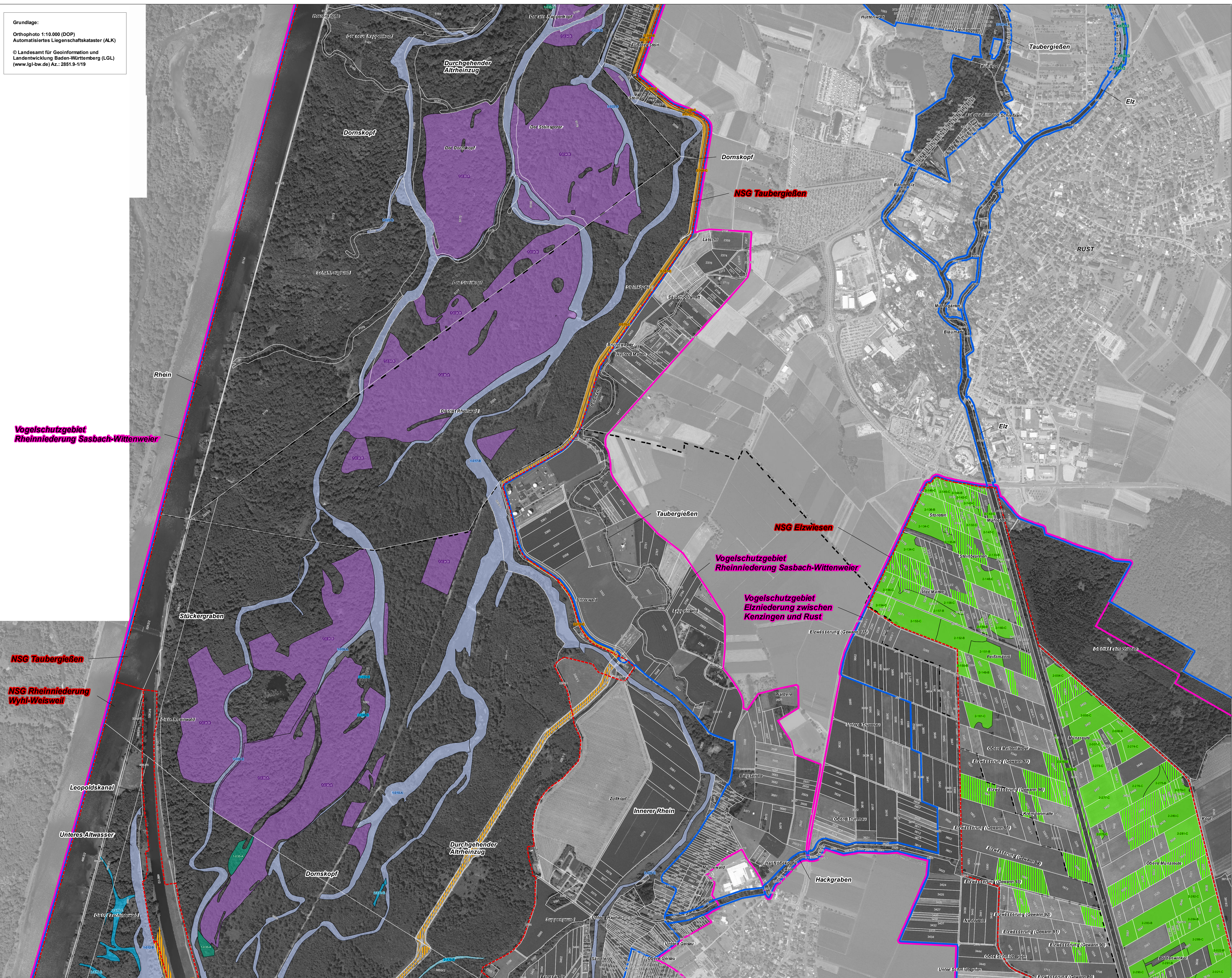


Natura 2000-Managementplan 7712-341 "Taubergießen, Elz und Ettenbach" und Vogelschutzgebiete

Grundlage:
 Orthophoto 1:10.000 (DOP)
 Automatisiertes Liegenschaftskataster (ALK)
 © Landesamt für Geoinformation und
 Landentwicklung Baden-Württemberg (LGL)
 (www.lgl-bw.de) Az.: 2851.9-1/19



Lebensraumtypen: Bestand und Erhaltungsziele
 Erhaltung der FFH-Lebensraumtypen in ihrem derzeitigen Zustand bzw. Aufwertung verschlechterter Bestände

3140	Kalkreiche, nährstoffarme Stillgewässer mit Arnieuchteraigen
3150	Natürliche nährstoffreiche Seen
3260	Fließgewässer mit florider Wasservegetation
6210	Kalk-Magererrasen
6210	Kalk-Magererrasen mit bedeutenden Orchideenvorkommen
6410	Pfeifengraswiesen basenreicher Standorte
6510	Magere Flachland-Mähwiesen
9130	Waldmeister-Buchenwälder
9150	Orchideen-Buchenwälder
9160	Sternmieren-Eichen-Hainbuchenwälder
91E0	Auenwälder mit Erle, Esche, Weide
91F0	Hartholzauenwälder

Verlustflächen FFH-Mähwiesen - Ziel: Wiederherstellung

6510	Magere Flachland-Mähwiesen
------	----------------------------

Lebensraumtypen: Entwicklungsziele
 Neuschaffung von Flächen mit FFH-Lebensraumtypen

3140	Kalkreiche, nährstoffarme Stillgewässer mit Arnieuchteraigen
3150	Natürliche nährstoffreiche Seen
6210	Kalk-Magererrasen
6510	Magere Flachland-Mähwiesen
91E0	Auenwälder mit Erle, Esche, Weide

 Grenze FFH-Gebiet
 Grenze Vogelschutzgebiete
 Grenze Naturschutzgebiete
 Gemarkungsgrenze
 Flurstücksgrenze und -nummer

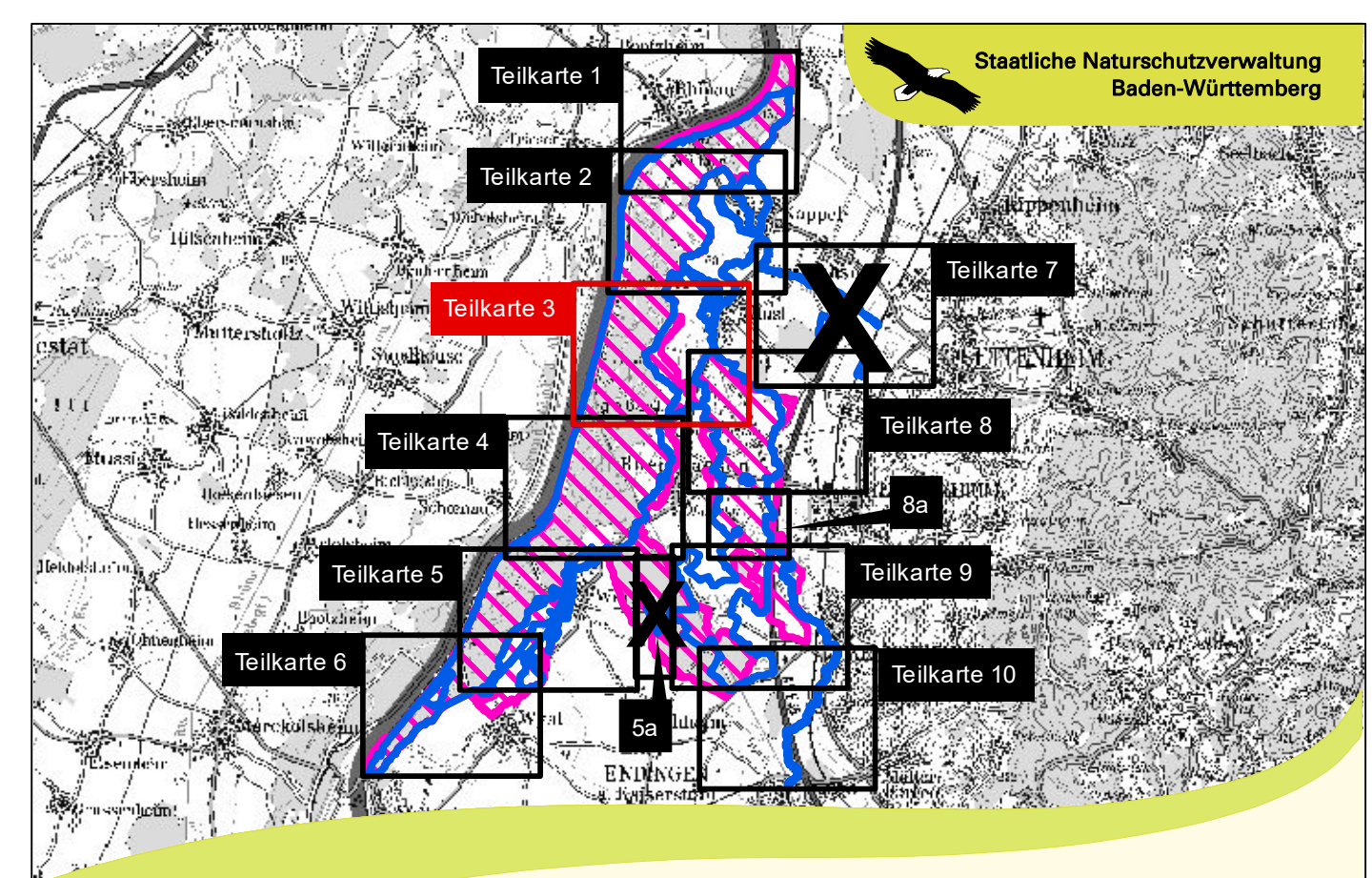
***prioritärer Lebensraumtyp**
Beschriftung der FFH-Lebensraumtypen
 1-373B Beispiel: Bearbeiter - Nummer - Bewertung der Erfassungseinheit des Lebensraumtyps
 Bearbeiter: 1 = Wald, 2 = Offenland
 373 Nummer der Erfassungseinheit des Lebensraumtyps (letzte 3 Ziffern des Eintragungsbezugs)
 B Erhaltungszustand: A = hervorragend, B = gut, C = durchschnittlich

0 125 250 375 500 Meter

Vogelschutzgebiet
 Rheinniederung Sasbach-Wittenweier

NSG Taubergießen
 NSG Rheinniederung
 Wuhl-Weisweil

NSG Elzwiesen
 Vogelschutzgebiet
 Rheinniederung Sasbach-Wittenweier
 Vogelschutzgebiet
 Elzniederung zwischen
 Kenzingen und Rust



Managementplan
 für das FFH-Gebiet 7712-341
 "Taubergießen, Elz und Ettenbach"
 und Vogelschutzgebiete

Karte 2
 Bestands- und Zielekarte
 Lebensraumtypen
 Teilkarte 3

Bearbeiter: INULA, Dr. H. Hunger & Dr. F.-J. Schiel
 Gezeichnet: Steffen Wolf
 Geprüft: September 2019
 Stand der Kartierung: April 2018
 Maßstab: 1:5.000

