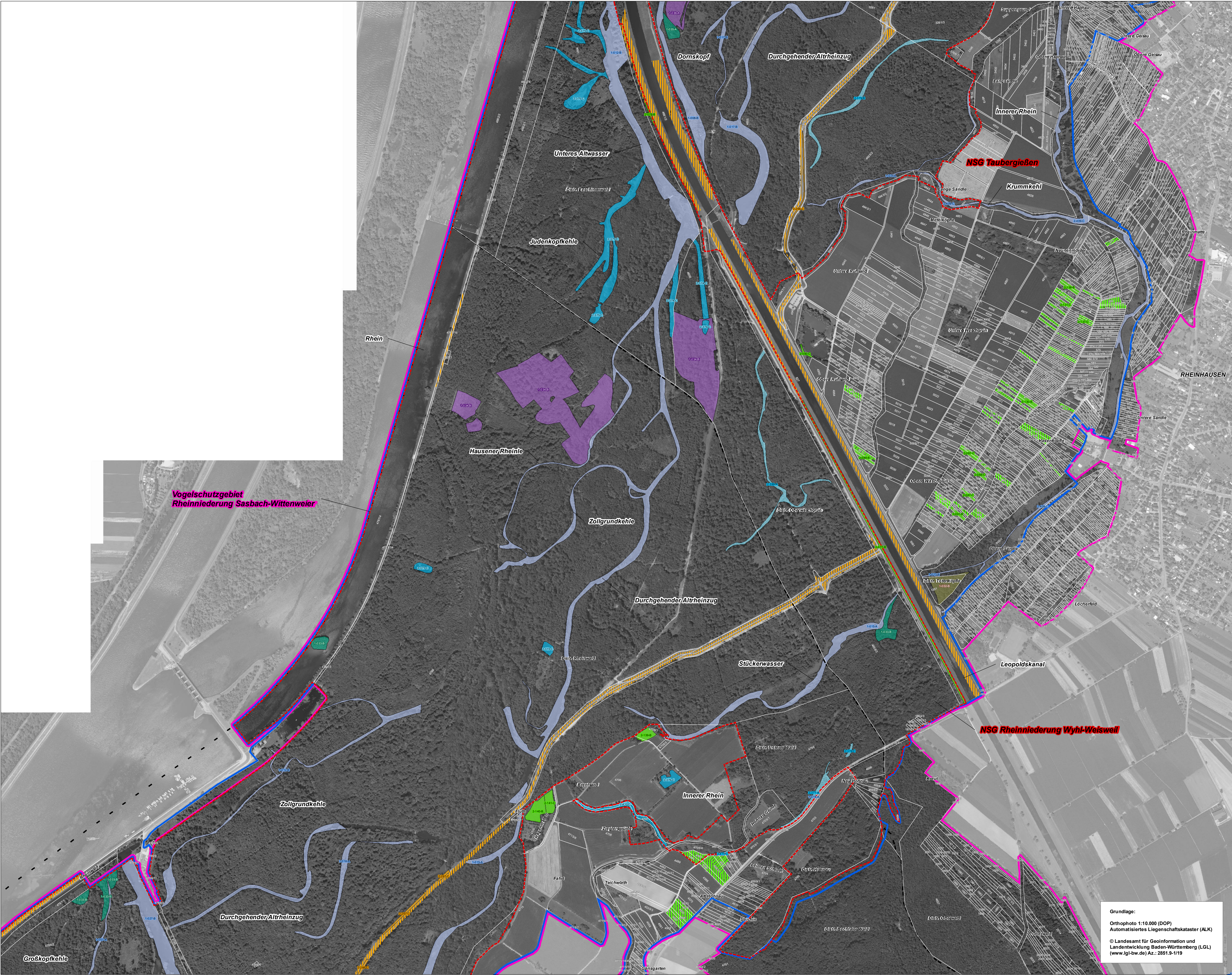


Natura 2000-Managementplan 7712-341 "Taumbergießen, Elz und Ettenbach" und Vogelschutzgebiete



Lebensraumtypen: Bestand und Erhaltungsziele
 Erhaltung der FFH-Lebensraumtypen in ihrem derzeitigen Zustand bzw. Aufwertung verschlechterter Bestände

3140	Kalkreiche, nährstoffarme Stillgewässer mit Arnieuchteraigen
3150	Natürliche nährstoffreiche Seen
3260	Fließgewässer mit florider Wasservegetation
6210	Kalk-Magerrasen
6210	Kalk-Magerrasen mit bedeutenden Orchideenvorkommen
6410	Pfeifengraswiesen basenreicher Standorte
6510	Magere Flachland-Mähwiesen
9130	Waldmeister-Buchenwälder
9150	Orchideen-Buchenwälder
9160	Sternmieren-Eichen-Hainbuchenwälder
91E0	Auenwälder mit Erle, Esche, Weide
91F0	Hartholzauenwälder

Verlustflächen FFH-Mähwiesen - Ziel: Wiederherstellung

6510	Magere Flachland-Mähwiesen
------	----------------------------

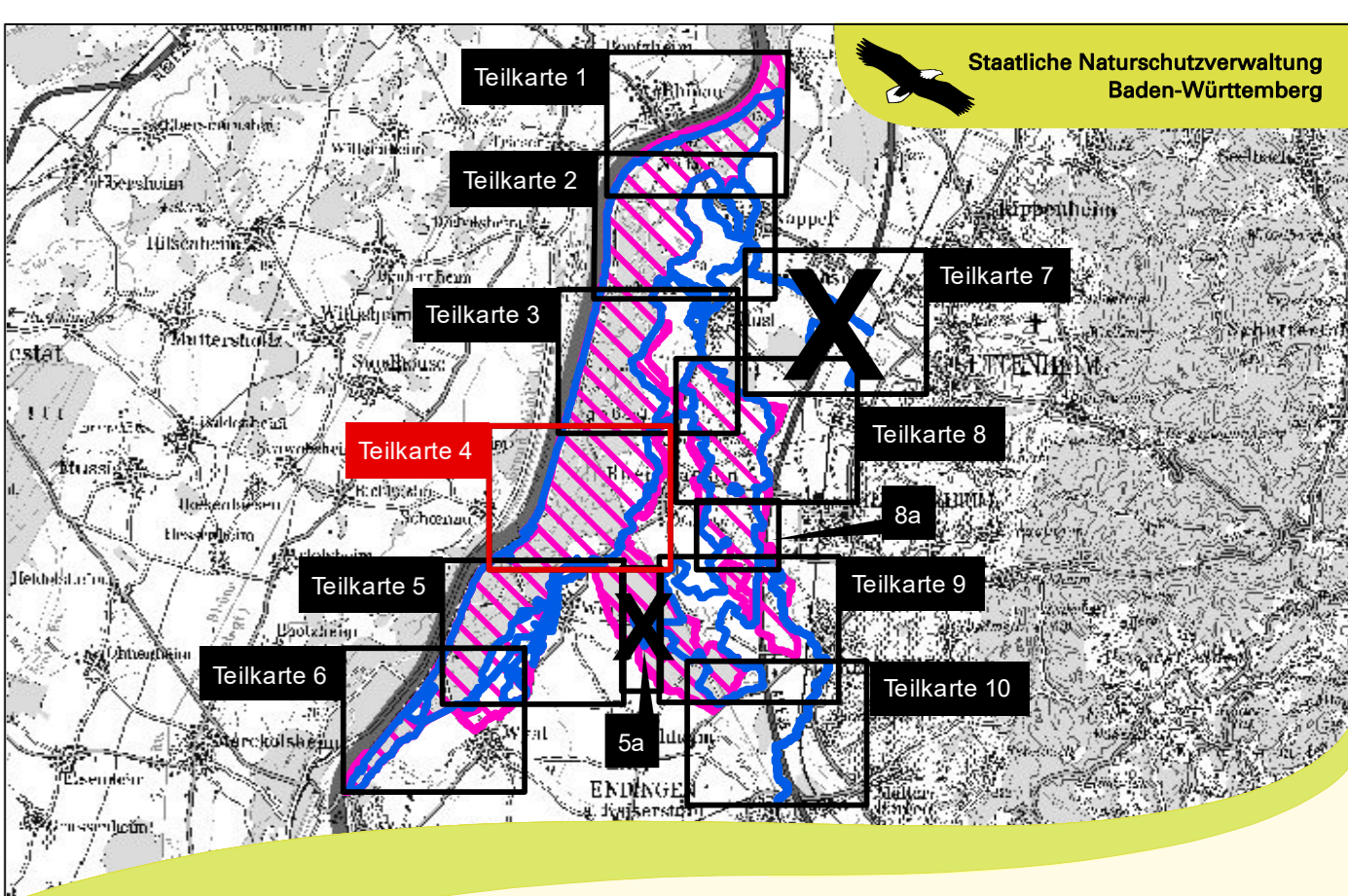
Lebensraumtypen: Entwicklungsziele
 Neuschaffung von Flächen mit FFH-Lebensraumtypen

3140	Kalkreiche, nährstoffarme Stillgewässer mit Arnieuchteraigen
3150	Natürliche nährstoffreiche Seen
6210	Kalk-Magerrasen
6510	Magere Flachland-Mähwiesen
91E0	Auenwälder mit Erle, Esche, Weide

 Grenze FFH-Gebiet
 Grenze Vogelschutzgebiete
 Grenze Naturschutzgebiete
 Gemarkungsgrenze
 Flurstücksgrenze und -nummer

Beschriftung der FFH-Lebensraumtypen
 1-3738 Beispiel: Bearbeiter - Nummer - Bewertung der Erfassungseinheit des Lebensraumtyps
 Bearbeiter: 1 = Wald, 2 = Offenland
 373 Nummer der Erfassungseinheit des Lebensraumtyps (letzte 3 Ziffern des Einburgungsbezugs)
 Erhaltungszustand: A = hervorragend, B = gut, C = durchschnittlich

0 125 250 375 500 Meter



Managementplan für das FFH-Gebiet 7712-341 "Taumbergießen, Elz und Ettenbach" und Vogelschutzgebiete

Karte 2 Bestands- und Zielekarte Lebensraumtypen
 Teilkarte 4

Bearbeiter: INULA, Dr. H. Hunger & Dr. F.-J. Schiel
 Gezeichnet: Steffen Wolf
 Geprüft: September 2019
 Stand der Kartierung: April 2018
 Maßstab: 1:5.000

Orthophoto 1:10.000 (DOP)
 Automatisiertes Liegenschaftskataster (ALK)
 © Landesamt für Geoinformation und
 Landesentwicklung Baden-Württemberg (LGL)
 (www.lgl-bw.de) Az.: 2851.9-1/19