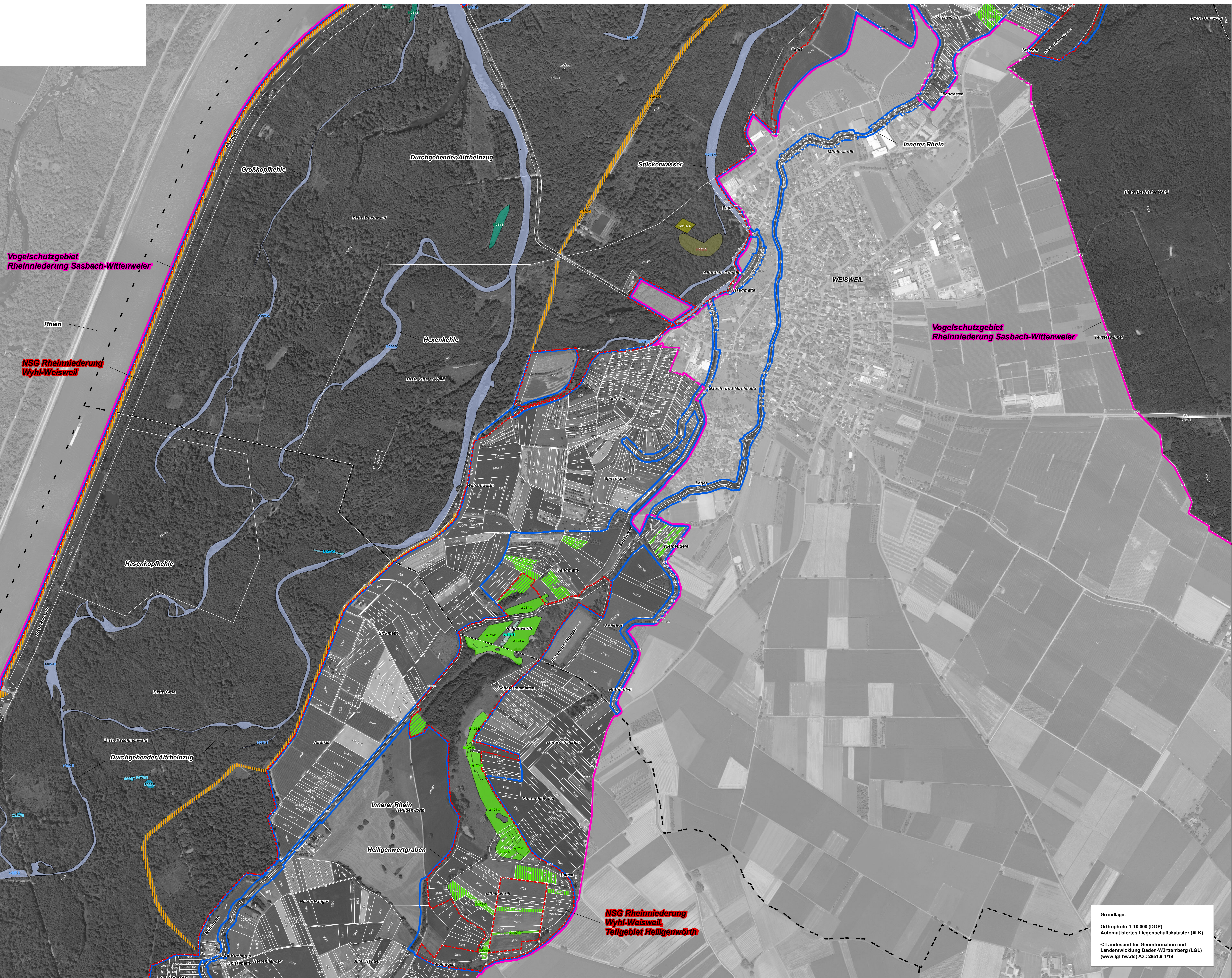


# Natura 2000-Managementplan 7712-341 "Taumbergießen, Elz und Ettenbach" und Vogelschutzgebiete



**Lebensraumtypen: Bestand und Erhaltungsziele**  
 Erhaltung der FFH-Lebensraumtypen in ihrem derzeitigen Zustand bzw. Aufwertung verschlechterter Bestände

3140	Kalkreiche, nährstoffarme Stillgewässer mit Arnieuchteraigen
3150	Natürliche nährstoffreiche Seen
3260	Fließgewässer mit florider Wasservegetation
6210	Kalk-Magerrasen
6210	Kalk-Magerrasen mit bedeutenden Orchideenvorkommen
6410	Pfeifengraswiesen basenreicher Standorte
6510	Magere Flachland-Mähwiesen
9130	Waldmeister-Buchenwälder
9150	Orchideen-Buchenwälder
9160	Sternmieren-Eichen-Hainbuchenwälder
91E0	Auenwälder mit Erle, Esche, Weide
91F0	Hartholzauenwälder

Verlustflächen FFH-Mähwiesen - Ziel: Wiederherstellung  
 6510 Magere Flachland-Mähwiesen

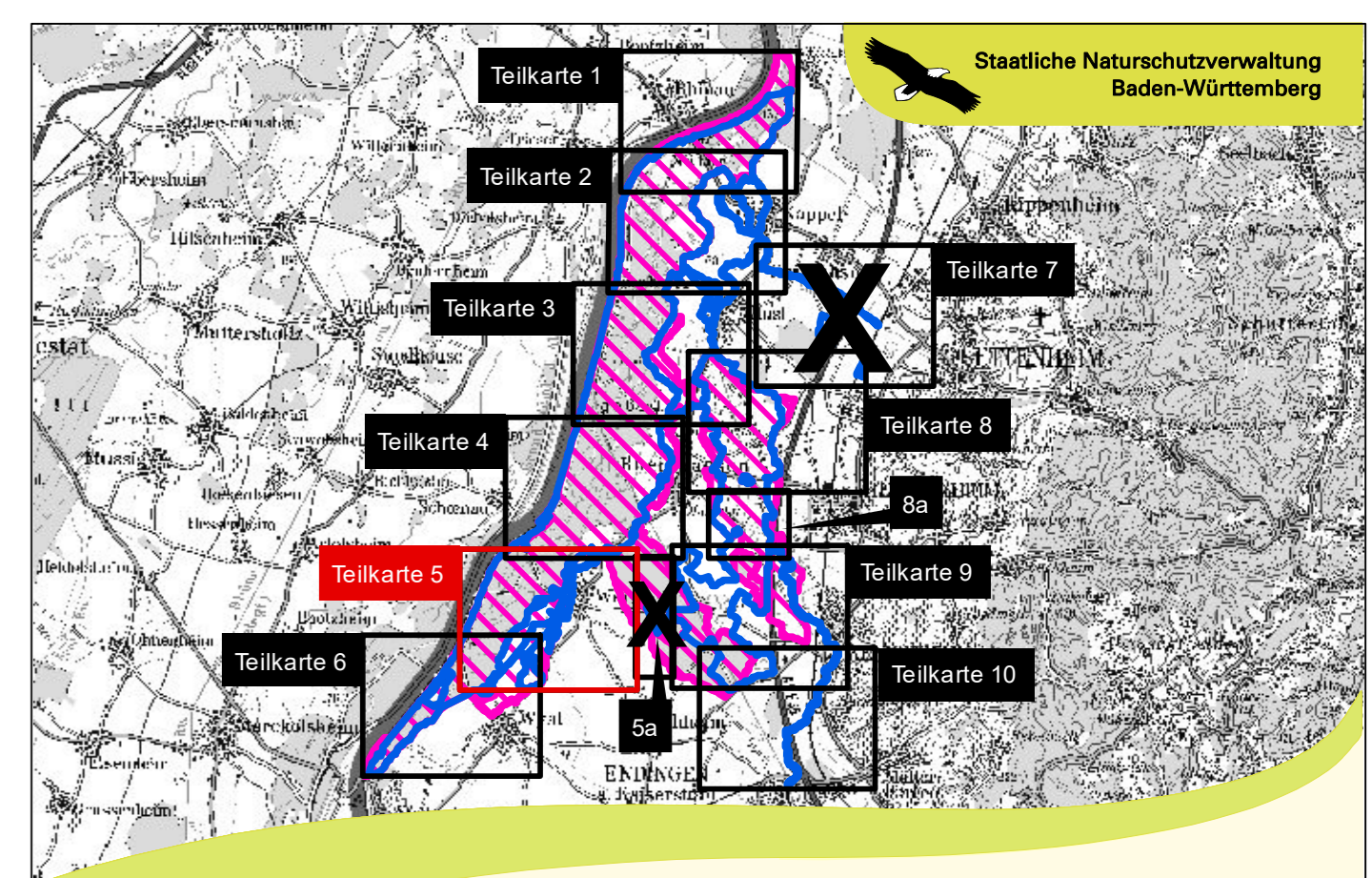
**Lebensraumtypen: Entwicklungsziele**  
 Neuschaffung von Flächen mit FFH-Lebensraumtypen

3140	Kalkreiche, nährstoffarme Stillgewässer mit Arnieuchteraigen
3150	Natürliche nährstoffreiche Seen
6210	Kalk-Magerrasen
6510	Magere Flachland-Mähwiesen
91E0	Auenwälder mit Erle, Esche, Weide

[Blue line] Grenze FFH-Gebiet  
 [Pink line] Grenze Vogelschutzgebiete  
 [Red dashed line] Grenze Naturschutzgebiete  
 [Black dashed line] Gemarkungsgrenze  
 [Grey line] Flurstücksgrenze und -nummer

**\*prioritärer Lebensraumtyp**  
**Beschriftung der FFH-Lebensraumtypen**  
 1-373B Beispiel: Bearbeiter - Nummer - Bewertung der Erfassungseinheit des Lebensraumtyps  
 Bearbeiter: 1 = Wald, 2 = Offenland  
 373 Nummer der Erfassungseinheit des Lebensraumtyps (letzte 3 Ziffern des Eintragsbezugs)  
 B Erhaltungszustand: A = hervorragend, B = gut, C = durchschnittlich

0 125 250 375 500 Meter



**Managementplan für das FFH-Gebiet 7712-341 "Taumbergießen, Elz und Ettenbach" und Vogelschutzgebiete**

**Karte 2 Bestands- und Zielekarte Lebensraumtypen**  
 Teilkarte 5

Bearbeiter: INULA, Dr. H. Hunger & Dr. F.-J. Schiel  
 Gezeichnet: Steffen Wolf  
 Geprüft: September 2019  
 Stand der Kartierung: April 2018  
 Maßstab: 1:5.000

Grundlage:  
 Orthophoto 1:10.000 (DOP)  
 Automatisiertes Liegenschaftskataster (ALK)

© Landesamt für Geoinformation und Landentwicklung Baden-Württemberg (LGL) (www.lgl-bw.de) Az.: 2851.9-1/19

gefördert mit Mitteln der EU

Baden-Württemberg  
 REGIERUNGSPRÄSIDIUM FREIBURG