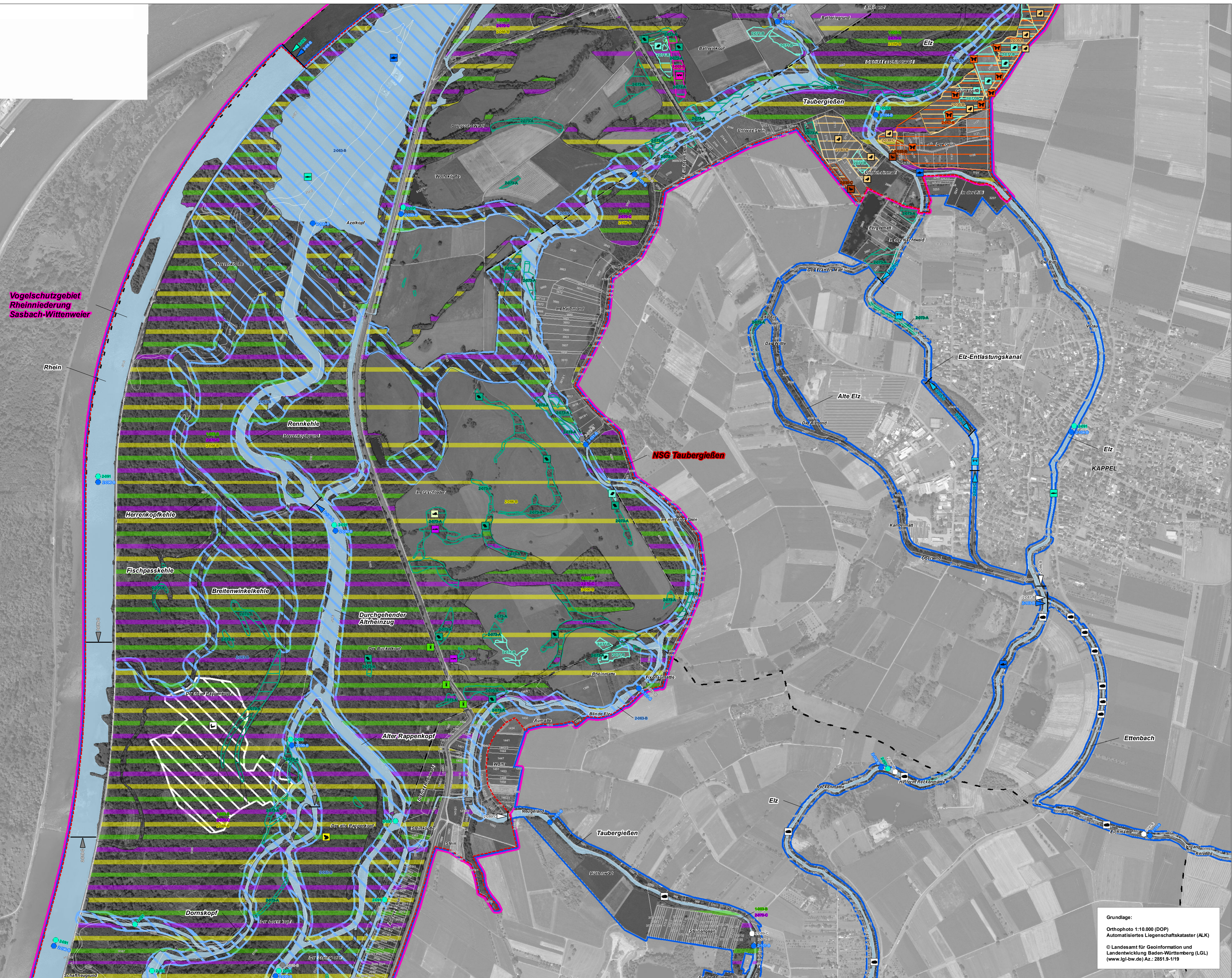


# Natura 2000-Managementplan 7712-341 "Taubergießen, Elz und Ettenbach" und Vogelschutzgebiete



**FFH-Arten: Bestand (Lebensstätten/Artenfundpunkte) und Erhaltungsziele**  
 Erhaltung der Populationen und ihrer Lebensstätten in ihrem derzeitigen Erhaltungszustand bzw. Aufwertung verschlechterter Populationen und ihrer Lebensstätten

**Arten mit Lebensstätten in Fließgewässern**

Anfang LS	Innenhalb LS	Ende LS	Fundpunkt	Artennummer	Artenname
○	○	○	○	1032	Kleine Flussschnecke
○	○	○	○	1096	Bachneunaue
○	○	○	○	1106	Lachs
○	○	○	○	1134	Bitterling
○	○	○	○	1037	Grüne Flussjungfer
○	○	○	○	1044	Heim-Azurjungfer

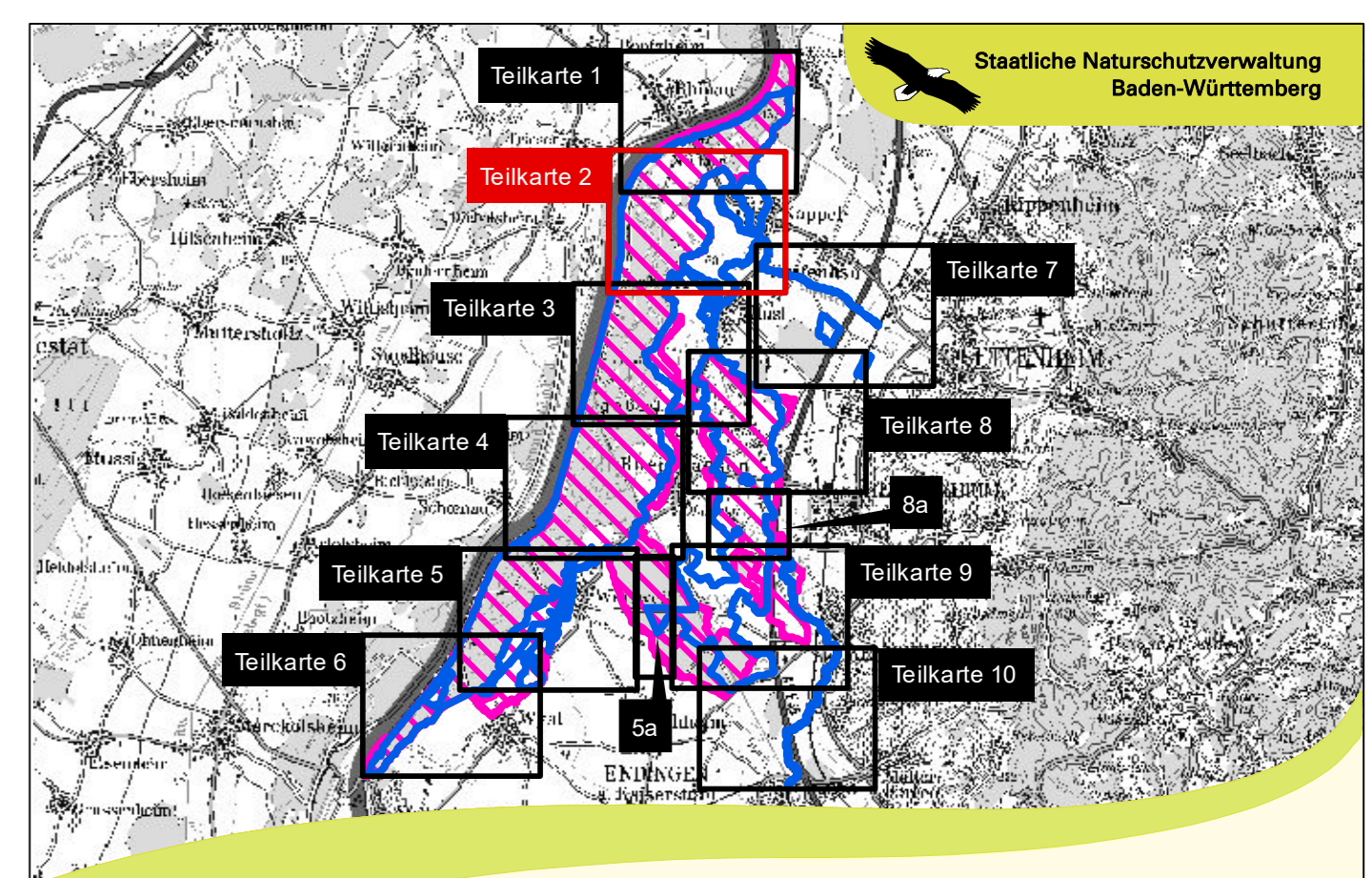
**Weitere Arten**

Lebensstätte	Fundpunkt	Artennummer	Artenname
○	○	1014	Schmale Windelschnecke
○	○	1016	Bauchige Windelschnecke
○	○	4056	Zierliche Tellerschnecke
○	○	1042	Große Moosjungfer
○	○	1059	Heller Wiesenknopf-Ameisen-Bläuling
○	○	1061	Dunkler Wiesenknopf-Ameisen-Bläuling
○	○	1060	Großer Feuerfalter
○	○	1083	Hirschkäfer
○	○	1166	Kammköcher
○	○	1193	Gelbbauchunke
○	○	1321	Wimperfliegenlarve
○	○	1323	Becksteinfliegenlarve
○	○	1324	Großes Mausohr
○	○	1337	Biber
○	○	1381	Grünes Besenmoos

**Beschreibung der Lebensstätten**

1-373-B Beispiel: Besitzer - Nummer - Bewertung der Erfassungseinheit der Lebensstätte  
 1 Bearbeiter: 1 = Wald, 2 = Offenland  
 373 Nummer der Erfassungseinheit der Lebensstätte (letzte 2 Ziffern des Ehrsungsbogens)  
 B Erhaltungszustand: A = hervorragend, B = gut, C = durchschnittlich

0 125 250 375 500 Meter



**Managementplan für das FFH-Gebiet 7712-341 "Taubergießen, Elz und Ettenbach" und Vogelschutzgebiete**

**Karte 2 Bestands- und Zielkarte FFH-Arten Teilkarte 2**

Bearbeiter: INULA, Dr. H. Hunger & Dr. F.-J. Schiel  
 Gezeichnet: Stefan Wolf  
 Geprüft: September 2019  
 Stand der Kartierung: April 2018  
 Maßstab: 1:5.000

© Landesamt für Geo-Information und Landesentwicklung Baden-Württemberg (LGL) (www.lgl-bw.de) Az.: 2851.9-1/19

Baden-Württemberg