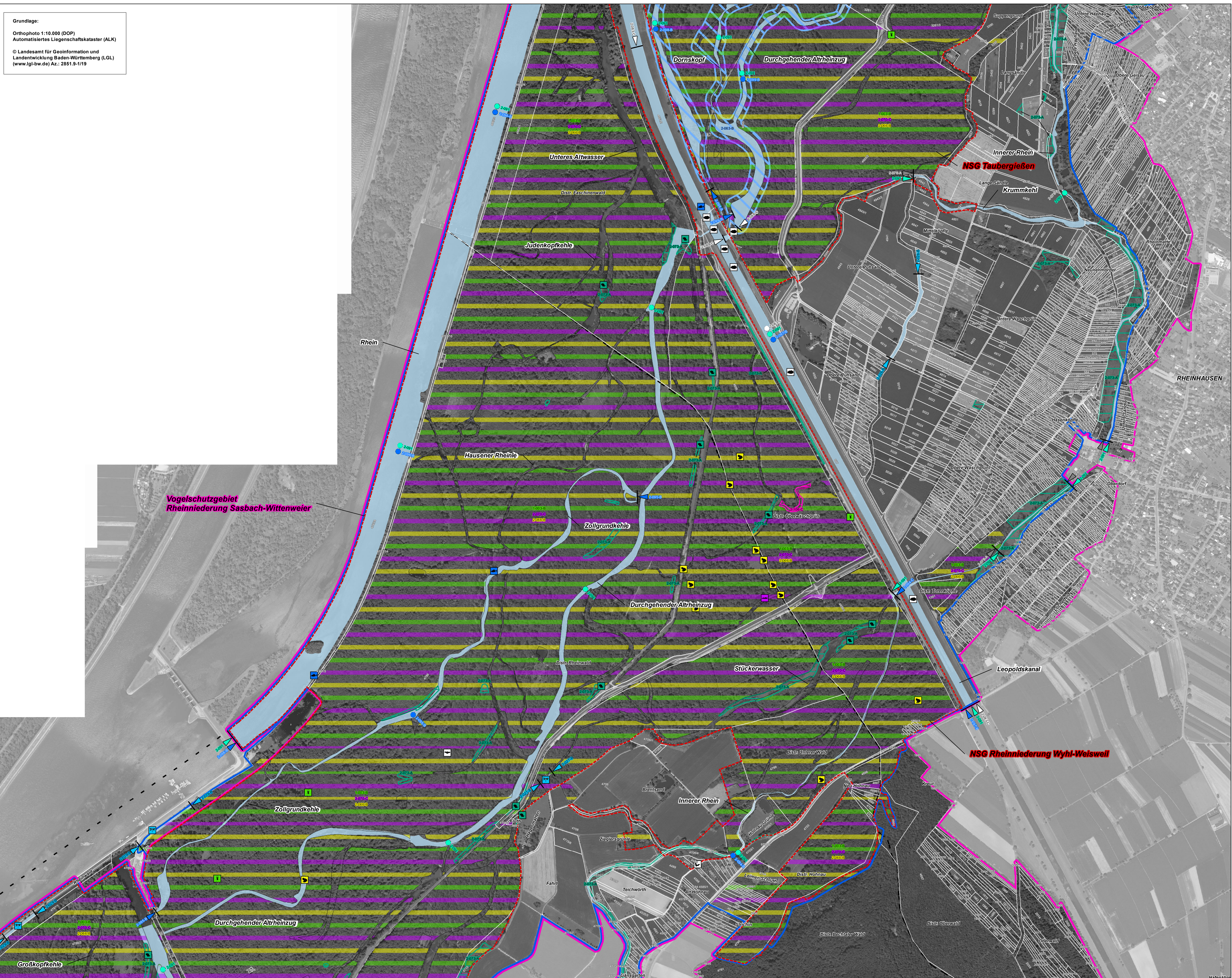


Natura 2000-Managementplan 7712-341 "Taubergerießen, Elz und Ettenbach" und Vogelschutzgebiete

Grundlage:
 Orthophoto 1:10.000 (DOP)
 Automatisiertes Liegenschaftskataster (ALK)
 © Landesamt für Geoinformation und
 Landentwicklung Baden-Württemberg (LGL)
 (www.lgl-bw.de) Az.: 2851.9-1/19



FFH-Arten: Bestand (Lebensstätten/Artenfundpunkte) und Erhaltungsziele

Erhaltung der Populationen und ihrer Lebensstätten in ihrem derzeitigen Erhaltungszustand bzw. Aufwertung verschlechterter Populationen und ihrer Lebensstätten

Arten mit Lebensstätten in Fließgewässern

Anfang LS	Innerhalb LXS	Ende LS	Fundpunkt	Artennummer	Artenname
[Symbol]	[Symbol]	[Symbol]	[Symbol]	1032	Kleine Flusssmuschel
[Symbol]	[Symbol]	[Symbol]	[Symbol]	1096	Bachneunauge
[Symbol]	[Symbol]	[Symbol]	[Symbol]	1106	Lachs
[Symbol]	[Symbol]	[Symbol]	[Symbol]	1134	Bitterling
[Symbol]	[Symbol]	[Symbol]	[Symbol]	1037	Grüne Flussjungfer
[Symbol]	[Symbol]	[Symbol]	[Symbol]	1044	Heim-Azurjungfer

Weitere Arten

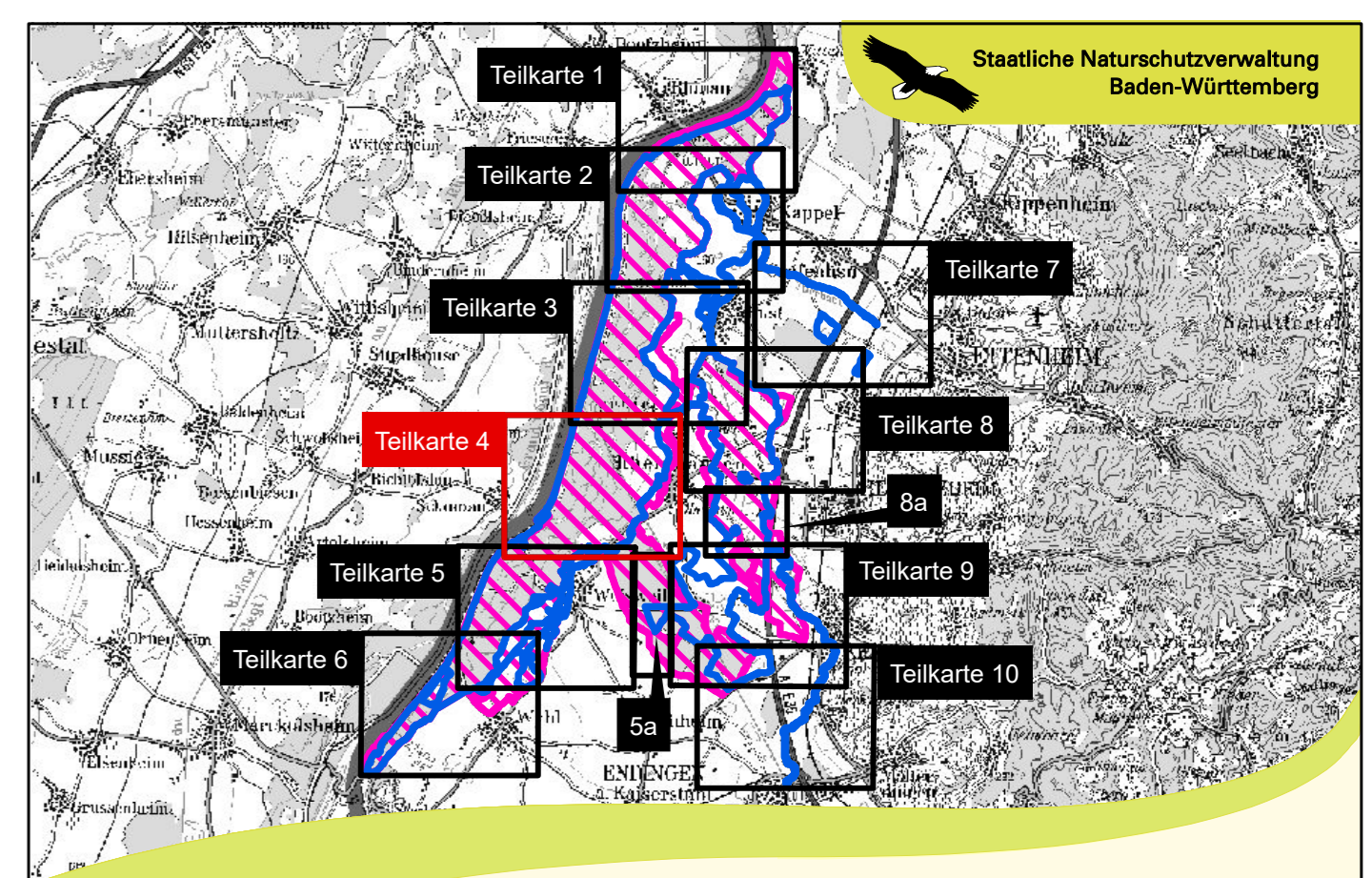
Lebensstätte	Fundpunkt	Artennummer	Artenname
[Symbol]	[Symbol]	1014	Schmale Windelschnecke
[Symbol]	[Symbol]	1016	Bauchige Windelschnecke
[Symbol]	[Symbol]	4056	Zierliche Tellerschnecke
[Symbol]	[Symbol]	1042	Große Moosjungfer
[Symbol]	[Symbol]	1059	Heller Wiesenknopf-Ameisen-Bläuling
[Symbol]	[Symbol]	1061	Dunkler Wiesenknopf-Ameisen-Bläuling
[Symbol]	[Symbol]	1060	Großer Feuerfalter
[Symbol]	[Symbol]	1163	Hirschkäfer
[Symbol]	[Symbol]	1166	Kammwollch
[Symbol]	[Symbol]	1193	Gelbbauchunke
[Symbol]	[Symbol]	1321	Wimperfliegenlarve
[Symbol]	[Symbol]	1323	Bechsteinfliegenlarve
[Symbol]	[Symbol]	1324	Großes Mausohr
[Symbol]	[Symbol]	1337	Biber
[Symbol]	[Symbol]	1361	Grünes Besenmoos

Grenze FFH-Gebiet (Blue line)
Grenze Vogelschutzgebiete (Pink line)
Grenze Naturschutzgebiete (Red line)
Gemarkungsgrenze (Dashed line)
Flurstücksgrenze und -nummer (Grey numbers)

Beschreibung der Lebensstätten

1-373-B Beispiel: Bearbeiter - Nummer - Bewertung der Erfassungseinheit der Lebensstätte
 1 Bearbeiter: 1 = Wald, 2 = Offenland
 373 Nummer der Erfassungseinheit der Lebensstätte (letzte 3 Ziffern des Erhebungstages)
 B Erhaltungszustand: A = hervorragend, B = gut, C = durchschnittlich

0 125 250 375 500 Meter



Managementplan für das FFH-Gebiet 7712-341 "Taubergerießen, Elz und Ettenbach" und Vogelschutzgebiete

Karte 2 Bestands- und Zielekarte FFH-Arten
 Teilkarte 4

Bearbeiter: INULA, Dr. H. Hunger & Dr. F.-J. Schiel
 Gezeichnet: Stefan Wolf
 Geprüft: September 2019
 Stand der Kartierung: April 2018
 Maßstab: 1:5.000