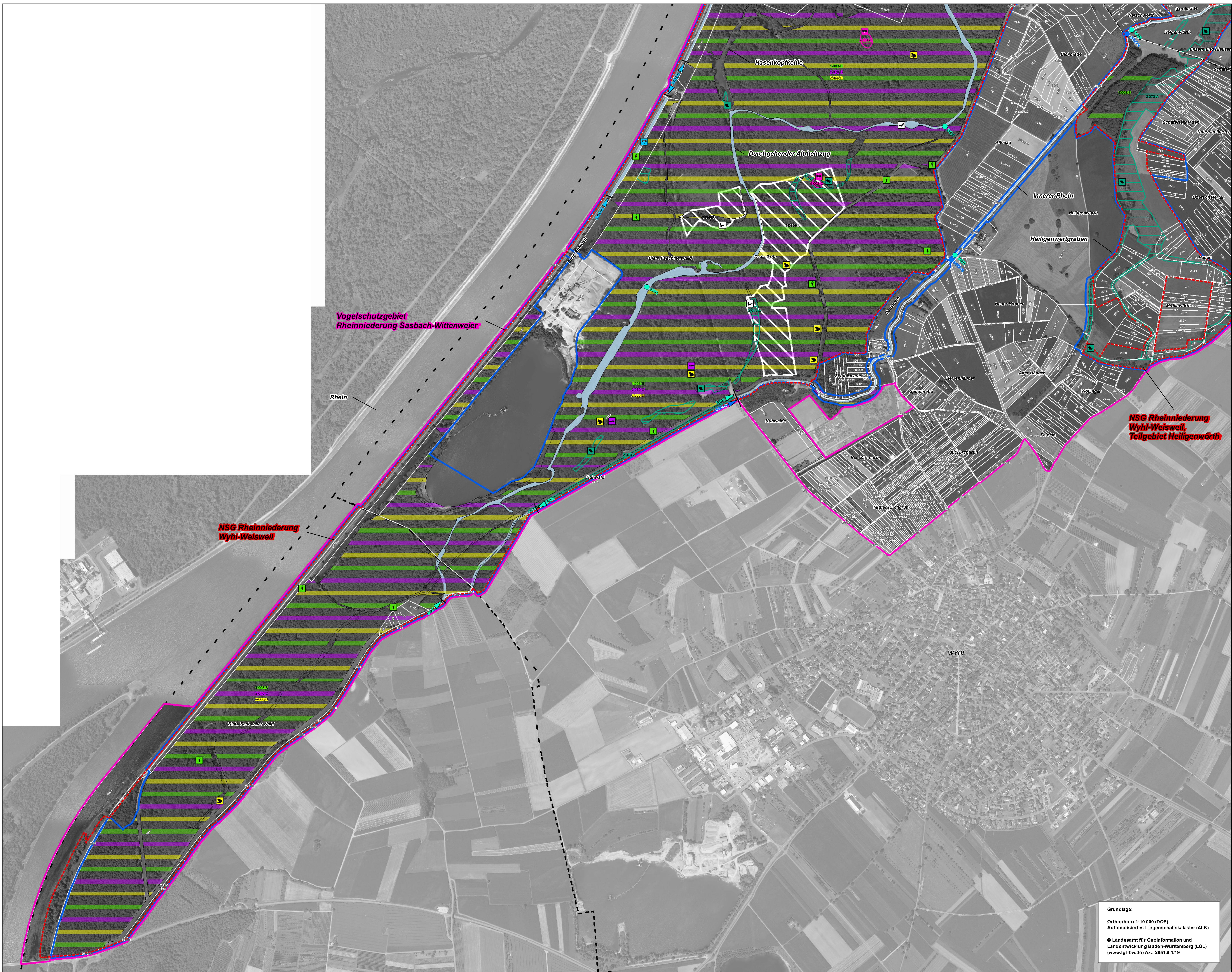


Natura 2000-Managementplan 7712-341 "Taubergießen, Elz und Ettenbach" und Vogelschutzgebiete



FFH-Arten: Bestand (Lebensstätten/Artenfundpunkte) und Erhaltungsziele
 Erhaltung der Populationen und ihrer Lebensstätten in ihrem derzeitigen Erhaltungszustand bzw. Aufwertung verschlechterter Populationen und ihrer Lebensstätten

Arten mit Lebensstätten in Fließgewässern

Anfang LS	Innerhalb LS	Ende LS	Fundpunkt	Artennummer	Artenname
XXX	XXX	XXX	XXX	1032	Kleine Flussschnecke
XXX	XXX	XXX	XXX	1096	Bachneunauge
XXX	XXX	XXX	XXX	1106	Lachs
XXX	XXX	XXX	XXX	1134	Bitterling
XXX	XXX	XXX	XXX	1037	Grüne Flussjungfer
XXX	XXX	XXX	XXX	1044	Heim-Azurjungfer

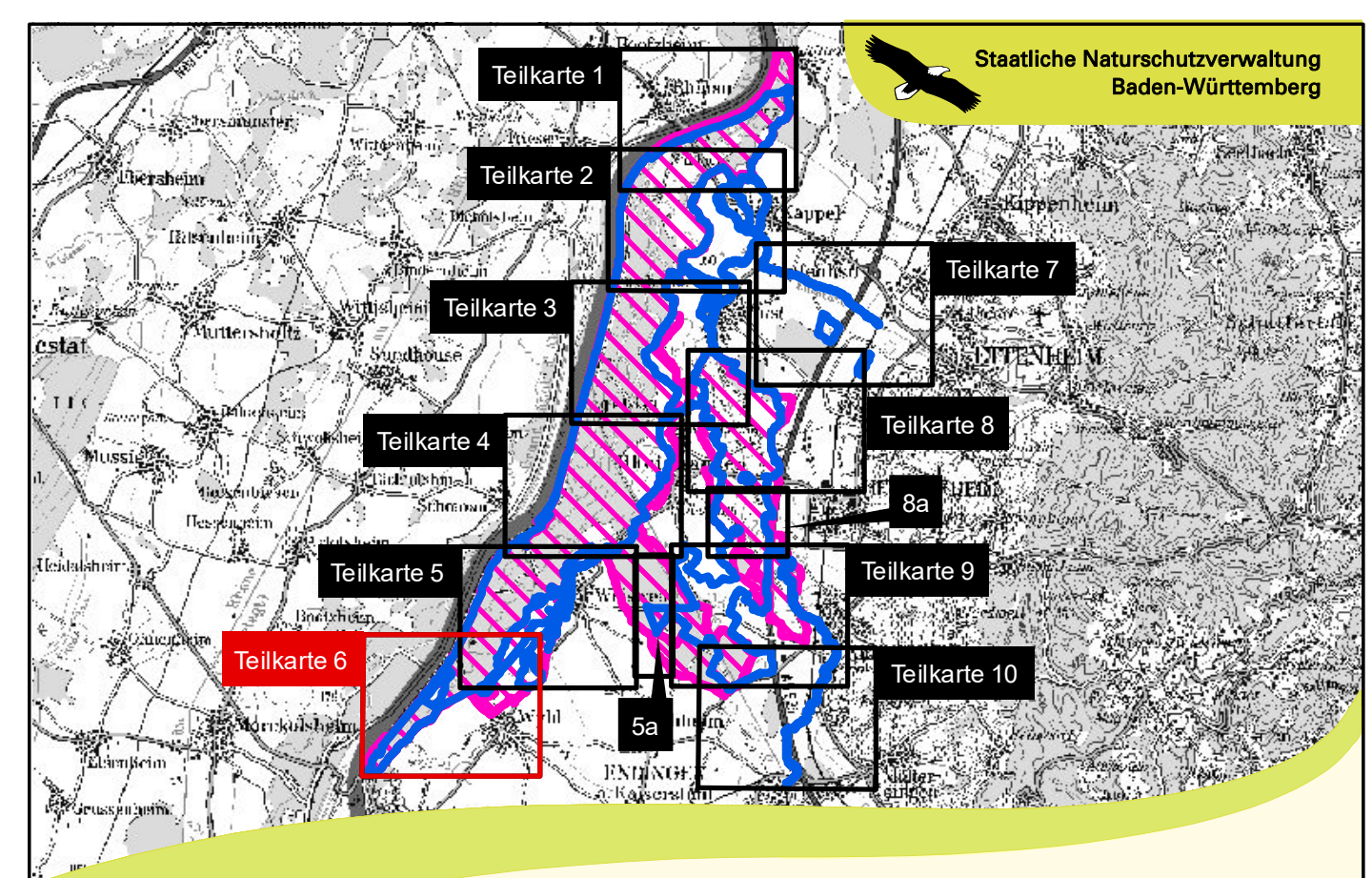
Weitere Arten

Lebensstätte	Fundpunkt	Artennummer	Artenname
XXX	XXX	1014	Schmale Windelschnecke
XXX	XXX	1016	Bauchige Windelschnecke
XXX	XXX	4056	Zierliche Tellerschnecke
XXX	XXX	1042	Große Moosjungfer
XXX	XXX	1059	Heller Wiesenknopf-Ameisen-Bläuling
XXX	XXX	1061	Dunkler Wiesenknopf-Ameisen-Bläuling
XXX	XXX	1060	Großer Feuerfalter
XXX	XXX	1083	Hirschkäfer
XXX	XXX	1166	Kammolch
XXX	XXX	1193	Gelbbauchunke
XXX	XXX	1321	Wimperfliegendermaus
XXX	XXX	1323	Bechsteinfliegendermaus
XXX	XXX	1324	Großes Mausohr
XXX	XXX	1337	Biber
XXX	XXX	1381	Grünes Besenmoos

Beschreibung der Lebensstätten

1-373-B Beispiel: Bearbeiter - Nummer - Bewertung der Erfassungseinheit der Lebensstätte
 1 Bearbeiter: 1 = Wald, 2 = Offenland
 373 Nummer der Erfassungseinheit der Lebensstätte (letzte 3 Ziffern des Erhebungsbogens)
 B Erhaltungszustand: A = hervorragend, B = gut, C = durchschnittlich

0 125 250 375 500 Meter



Grundlage:
 Orthophoto 1:10.000 (DOP)
 Automatisiertes Liegenschaftskataster (ALK)
 © Landesamt für Geoinformation und
 Landentwicklung Baden-Württemberg (LGL)
 (www.lgl-bw.de) Az.: 2851-9-1/19

Managementplan für das FFH-Gebiet 7712-341 "Taubergießen, Elz und Ettenbach" und Vogelschutzgebiete

Karte 2 Bestands- und Zielekarte FFH-Arten
 Teilkarte 6

Bearbeiter: INULA, Dr. H. Hunger & Dr. F.-J. Schiel
 Gezeichnet: Stefan Wolf
 Gefertigt: September 2019
 Stand der Kartierung: April 2018
 Maßstab: 1:5.000

Staatliche Naturschutzverwaltung Baden-Württemberg
 NATURA 2000
 Baden-Württemberg
 REGIERUNGSPRÄSIDIUM FREIBURG