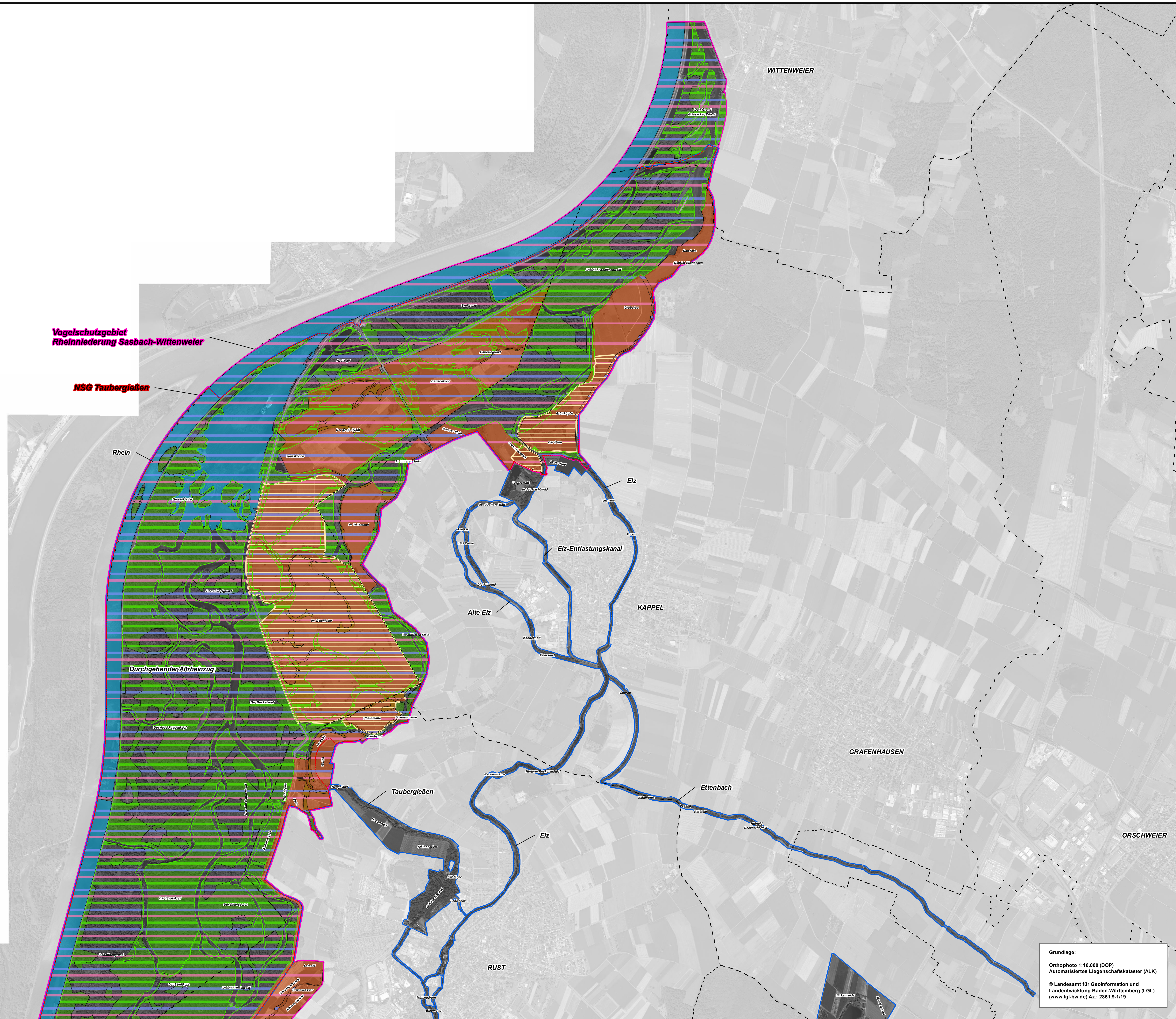


Natura 2000-Managementplan 7712-341 "Taubergießen, Elz und Ettenbach" und Vogelschutzgebiete



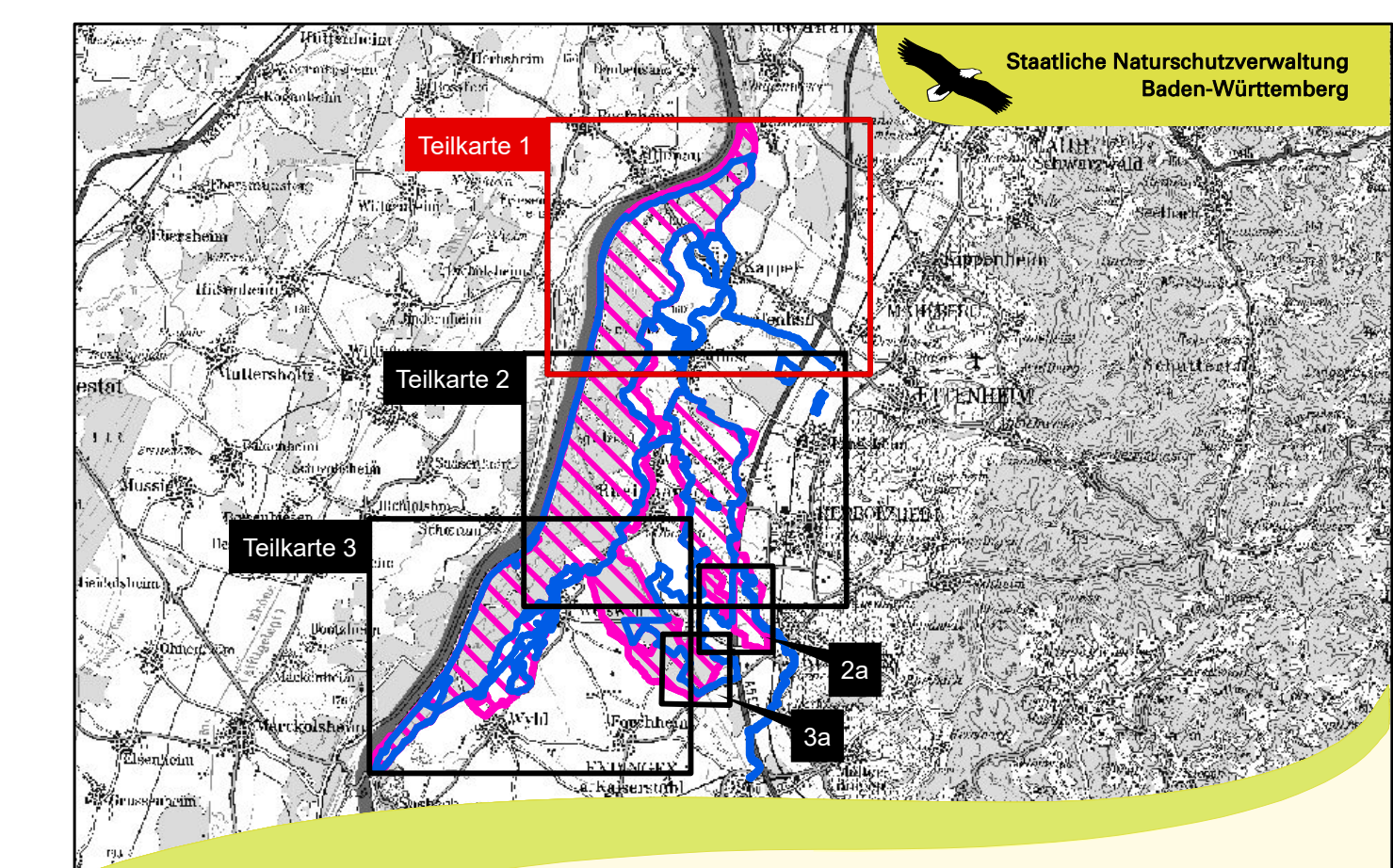
Arten der Vogelschutzrichtlinie: Bestand (Lebensstätten)
Erhaltung der Populationen und ihrer Lebensstätten in ihrem derzeitigen Erhaltungszustand bzw. Aufwertung verschlechterter Populationen und ihrer Lebensstätten

Lebensstätte	Arten	Status	Bewertung
Vogelschutzgebiet "Rheinniederung Sasbach-Wittenweier"	A004 Zwerghäucher	Brut- und Rastvogel	B (Brullebensstätte), B (Rastlebensstätte)
	A070 Gämseläger	Brut- und Rastvogel	B (Brullebensstätte), B (Rastlebensstätte)
	A118 Wasserralle	Rastvogel	B
	A229 Eisvogel	Brut- und Rastvogel	A (Brullebensstätte), A (Rastlebensstätte)
	Erlenvogel und weitere Vogelarten der Gewässer	Rastvogel	A
Vogelschutzgebiet "Elzniederung zwischen Kenzingen und Rust"	A072 Wiesensabusard	Brutvogel	A
	A073 Schwarzmilan	Brutvogel	A
	A099 Baumfalke	Brut- und Rastvogel	A (Brullebensstätte), A (Rastlebensstätte)
	A230 Bienenfresser	Rastvogel	A
	A075 Seeadler	Rastvogel	B
	A193 Flusseschwalbe	Brutvogel	B
	A207 Hohltaube	Brutvogel	C
	A234 Grauspecht (Lebensstätte im Wald)	Brutvogel	C
	A238 Mittelspecht	Brutvogel	B
	A233 Wendehals	Brutvogel	B
A234 Grauspecht (Lebensstätte im Offenland)	Brutvogel	C	
A236 Schwarzspecht	Brutvogel	B	
A338 Neuntöter	Brutvogel	B	
Vogelschutzgebiet "Johanniterwald"	A031 Weißstorch	Brut- und Rastvogel	A (Brullebensstätte), A (Rastlebensstätte)
	A113 Wachtel	Brut- und Rastvogel	B (Brullebensstätte), B (Rastlebensstätte)
	A142 Kiebitz (Rastlebensstätte)	Brut- und Rastvogel	C (Brullebensstätte), B (Rastlebensstätte)
	A275 Braunknechtchen	Rastvogel	B
	A276 Schwarzkehlchen	Brut- und Rastvogel	B (Brullebensstätte), B (Rastlebensstätte)
	A338 Neuntöter	Brut- und Rastvogel	B (Brullebensstätte), B (Rastlebensstätte)
	A340 Raubwürger	Rastvogel	B
	A073 Schwarzmilan	Brut- und Rastvogel	B (Brullebensstätte), B (Rastlebensstätte)
	A074 Rotmilan	Brut- und Rastvogel	B (Brullebensstätte), C (Rastlebensstätte)
	A092 Kormorane	Rastvogel	B
	A099 Baumfalke	Brut- und Rastvogel	A (Brullebensstätte), A (Rastlebensstätte)
	A103 Wanderfalke	Brut- und Rastvogel	C (Brullebensstätte), B (Rastlebensstätte)
	A207 Hohltaube (Rastlebensstätte)	Brut- und Rastvogel	C (Brullebensstätte), B (Rastlebensstätte)
	A230 Bienenfresser	Rastvogel	B
	A142 Kiebitz (Brullebensstätte)	Brut- und Rastvogel	C (Brullebensstätte), B (Rastlebensstätte)
A151 Kampfläufer	Rastvogel	A	
A156 Bruchwasserläufer	Rastvogel	A	
A207 Hohltaube (Lebensstätte im Offenland)	Brut- und Rastvogel	C (Brullebensstätte), B (Rastlebensstätte)	
Weitere Limikolenarten	Rastvogel	A	
A160 Großer Brachvogel	Brutvogel	C	
A383 Graurammer	Rastvogel	B	
A207 Hohltaube (Lebensstätte im Wald)	Brut- und Rastvogel	C (Brullebensstätte), B (Rastlebensstätte)	
A238 Mittelspecht	Brutvogel	C	
A229 Eisvogel	Brut- und Rastvogel	B (Brullebensstätte), B (Rastlebensstätte)	
A298 Drosselrohrsänger	Brutvogel	C	

Legende:
 - Grenz FFH-Gebiet (blau gestrichelt)
 - Grenz Vogelschutzgebiete (rot gestrichelt)
 - Grenz Naturschutzgebiete (grün gestrichelt)
 - Gemarkungsgrenze (schwarz gestrichelt)

Im VSG kommen zusätzlich folgende Entenvogel und weitere Vogelarten der Gewässer als Rastvögel vor:
 A005 (Hautentläucher), A017 (Kormoran), A021 (Rohrdommel), A027 (Silberreiher), A028 (Graureiher), A039 (Saatsgans), A041 (Blässgans), A043 (Graugans), A050 (Pferleite), A051 (Schnatterente), A052 (Krickente), A053 (Stockente), A055 (Knaikente), A056 (Löffelente), A058 (Kolbenente), A059 (Tafelente), A061 (Reiherente), A067 (Schellente), A068 (Zwergsäger), A094 (Fischadler)

Im VSG kommen zusätzlich folgende weitere Limikolenarten als Rastvögel vor:
 A136 (Flussregenpfeifer), A137 (Sandregenpfeifer), A140 (Goldregenpfeifer), A145 (Zwergstrandläufer), A149 (Alpenstrandläufer), A153 (Bekassine), A156 (Uferschnepfe), A158 (Regenbrachvogel), A161 (Dunkler Wasserdücker), A162 (Rotschenkel), A164 (Grünschenkel), A165 (Waldwasserläufer), A168 (Flussuferläufer)



Managementplan für das FFH-Gebiet 7712-341 "Taubergießen, Elz und Ettenbach" und Vogelschutzgebiete

Karte 2 Bestands- und Zielekarte Arten der Vogelschutzrichtlinie
Teilkarte 1

Bearbeiter: INULA, Dr. H. Hunger & Dr. F.-J. Schiel
 Gezeichnet: Steffen Wolf
 Gefertigt: September 2019
 Stand der Kartierung: April 2018
 Maßstab: 1 : 5.000

gefördert mit Mitteln der EU

Baden-Württemberg
REGIERUNGSPRÄSIDIUM FREIBURG

Grundlage:
 Orthophoto 1:10.000 (DOP)
 Automatisiertes Liegenschaftskataster (ALK)
 © Landesamt für Geoinformation und
 Landentwicklung Baden-Württemberg (LGL)
 (www.lgl.bw.de) Az.: 2551.9-1119