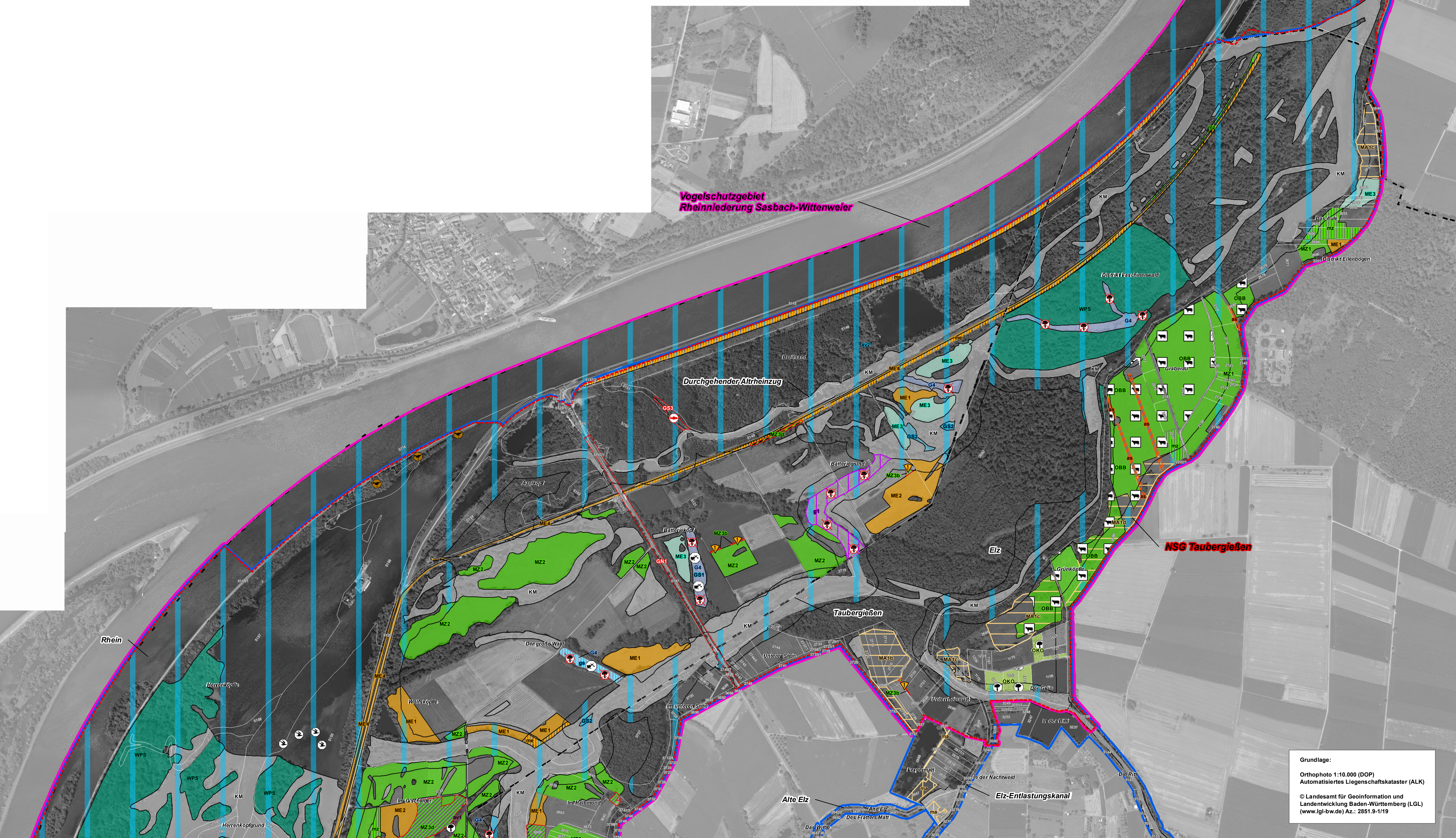


Natura 2000-Managementplan 7712-341 "Taubergießen, Elz und Ettenbach" und Vogelschutzgebiete

Übersicht der vorkommenden FFH-Lebensraumtypen und FFH-Arten sowie Arten der Vogelschutzrichtlinie

FFH-Lebensraumtypen	FFH-Arten	Arten der Vogelschutzrichtlinie
3140 = Kalkreiche, nährstoffarme Stillgewässer mit Armoischerfliegen	1014 = Schmale Windelschnecke 1015 = Saugige Windelschnecke 1032 = Kleine Flussmuschel 1037 = Grüne Flussjungfer 1042 = Große Moosjungfer 1044 = Helm-Azurjungfer 1059 = Heller Wiesenkopfflibläufer (prioritär) 1060 = Großer Feuerfalter 1061 = Dunkler Wiesenkopfflibläufer 1066 = Bachneunauge 1106 = Lachs 1134 = Bitterling 1163 = Groppe 1166 = Kammmilch 1193 = Gelbbachschnecke 1321 = Wimperfledermaus 1323 = Bechsteinfledermaus 1324 = Großes Mausohr 1337 = Biber 1381 = Grünes Besenmoos 4056 = Zierliche Teileschnecke	A004 = Zwerggäucher A001 = Weißstorch A070 = Gänsesäger A072 = Wespensabusar A073 = Schwarzmilan A074 = Rotmilan A075 = Seeadler A082 = Kornweihe A099 = Baumfalke A103 = Wandfalke A113 = Wachtel A118 = Wasserralle A142 = Kleibitz A151 = Kampfläufer A160 = Großer Brachvogel A169 = Bruchwasserläufer A193 = Flussessschwalbe A207 = Hohltaube A229 = Eisvogel A230 = Bienenfresser A233 = Wendehals A234 = Grauspecht A236 = Schwarzspecht A238 = Mittelspecht A275 = Braunkehlchen A276 = Schwarzkehlchen A298 = Drosselröschen A338 = Neuntöter A340 = Raufußwürger A383 = Grausammer

In den Vogelschutzgebieten kommen zusätzlich folgende Vogelarten vor, die nicht einzeln in den Maßnahmenvorschlägen genannt sind:
 A005 (Haubentaucher), A017 (Kormoran), A021 (Rohrdommel), A027 (Sibererhe), A028 (Grauerher), A039 (Saatsgans), A041 (Blässgans), A043 (Graugans), A050 (Pfeifente), A051 (Schattente), A052 (Krickente), A053 (Storkente), A055 (Knaikente), A056 (Löffelente), A058 (Kobbenente), A059 (Tafelente), A061 (Reiberente), A067 (Scheibente), A068 (Zwerggäucher), A136 (Flussregentpfler), A137 (Sandregentpfler), A140 (Goldregentpfler), A145 (Zwergstrandläufer), A149 (Alpenstrandläufer), A153 (Bekasine), A156 (Uferschnepfe), A159 (Regenbrachvogel), A161 (Dunkler Wasserläufer), A162 (Rotschenkel), A164 (Gronschnecke), A165 (Waldwasserläufer), A168 (Flussuferläufer)



Grundlage:
 Orthophoto 1:10.000 (DOP)
 Automatisiertes Liegenschaftskataster (ALK)
 © Landesamt für Geoinformation und
 Landentwicklung Baden-Württemberg (LGL)
 (www.lgl-bw.de) Az.: 2851.9-1/19

Empfehlungen für Erhaltungsmaßnahmen

Kürzel und Name der Maßnahmen (Erhaltung - Großbuchstaben (z.B. BS), Allg. Maßnahmen ohne konkreten Flächenbezug in Kursivschrift)	Betroffene Lebensraumtypen	Betroffene FFH- und Vogelarten
Allgemein	alle LRT	alle Arten
OK Ökologische Beratung bei Eingriffen und Unterhaltungsmaßnahmen (für gesamtes FFH-Gebiet und alle VSG)	3140, 3150, 3260, *91E0	1016, *1078, 1166
Offenland		
MZ1 Zweischürige Mahd mit Reststreifen im NSG "Eizwiesen" und im "Heiligenwirth". Erster Schritt nach Hauptblüte der Gräser, im Erhaltungsstadium möglich	6510	1323, 1324, A073, A074, A160, A207, A275, A276, A383
MZ2 Zweischürige Staffelmahd im NSG "Taubergießen". Erster Schritt nach Hauptblüte der Gräser, zweiter Schritt bis Ende September, Erhaltungsstadium möglich	6210, *6210, 6410	1014, 1323, 1324
MZ3a Umwandlung von Acker in Grünland (Wiederherstellungspflicht)		
MZ3b Umstellung der Nutzung von Streubioswiesen, ggf. Ausmagerung und Einseit		
MZ3c Ernteschürige Staffelmahd mit Reststreifen und Ausmagerung im NSG "Taubergießen". Vorübergehend zweiter Schritt		
MZ4 Ernteschürige Staffelmahd mit Reststreifen und Ausmagerung im NSG "Taubergießen". Erster Schritt Ende Juni, bereichsweise zweiter Schritt, bei Bedarf Einseit		
ME1 Ernteschürige Mahd ab Oktober, ggf. Mähmahd mit Reststreifen im NSG "Taubergießen"	6210, 6510	1323, 1324
ME2 Ernteschürige Mahd ab Oktober, ggf. Mähmahd mit Reststreifen im NSG "Taubergießen"		
ME3 Ernteschürige Mahd ab Oktober, ggf. Mähmahd mit Reststreifen im NSG "Taubergießen"		
MA1a Mahdregime in den Lebensstadien von Hellm und Dunkelm Wiesenkopfflibläufer	1059, 1061	
MA1b Mahdregime in den Lebensstadien von Hellm und Dunkelm Wiesenkopfflibläufer, zweiter Schritt ab 15.09. (Suchraum)		
MA1c Lebensstadien "Heiligenwirth", "im Grün" und "Ade". Anpassung der Mahdtermine, Anweisung des Großen Wiesenkopfflibläufers		
MA1d "Wilde Weiden Taubergießen". Erhaltung von Restflächen mit Beständen des Großen Wiesenkopfflibläufers		
MA2 Mahdregime im Brachvogel-Kampfbiet. Mähmahd unterirdischer Mahdregime bis 20.06. Belassen von Reststreifen mit mindestens 7 m Breite	6510	A073, A074, A160, A207, A276, A383
OKO Einleitung einer Konzeptstudie zur Pflege der Streubioswiesen: Bestimmung von Höhenstufen und Totholz		
OK1 Einleitung einer Konzeptstudie zur Pflege der Streubioswiesen: Bestimmung von Höhenstufen und Totholz		
OK2 Einleitung einer Konzeptstudie zur Pflege der Streubioswiesen: Bestimmung von Höhenstufen und Totholz		
OK3 Einleitung einer Konzeptstudie zur Pflege der Streubioswiesen: Bestimmung von Höhenstufen und Totholz		
OK4 Einleitung einer Konzeptstudie zur Pflege der Streubioswiesen: Bestimmung von Höhenstufen und Totholz		
OK5 Einleitung einer Konzeptstudie zur Pflege der Streubioswiesen: Bestimmung von Höhenstufen und Totholz		
OK6 Einleitung einer Konzeptstudie zur Pflege der Streubioswiesen: Bestimmung von Höhenstufen und Totholz		
OK7 Einleitung einer Konzeptstudie zur Pflege der Streubioswiesen: Bestimmung von Höhenstufen und Totholz		
OK8 Einleitung einer Konzeptstudie zur Pflege der Streubioswiesen: Bestimmung von Höhenstufen und Totholz		
OK9 Einleitung einer Konzeptstudie zur Pflege der Streubioswiesen: Bestimmung von Höhenstufen und Totholz		
OK10 Einleitung einer Konzeptstudie zur Pflege der Streubioswiesen: Bestimmung von Höhenstufen und Totholz		
OK11 Einleitung einer Konzeptstudie zur Pflege der Streubioswiesen: Bestimmung von Höhenstufen und Totholz		
OK12 Einleitung einer Konzeptstudie zur Pflege der Streubioswiesen: Bestimmung von Höhenstufen und Totholz		
OK13 Einleitung einer Konzeptstudie zur Pflege der Streubioswiesen: Bestimmung von Höhenstufen und Totholz		
OK14 Einleitung einer Konzeptstudie zur Pflege der Streubioswiesen: Bestimmung von Höhenstufen und Totholz		
OK15 Einleitung einer Konzeptstudie zur Pflege der Streubioswiesen: Bestimmung von Höhenstufen und Totholz		
OK16 Einleitung einer Konzeptstudie zur Pflege der Streubioswiesen: Bestimmung von Höhenstufen und Totholz		
OK17 Einleitung einer Konzeptstudie zur Pflege der Streubioswiesen: Bestimmung von Höhenstufen und Totholz		
OK18 Einleitung einer Konzeptstudie zur Pflege der Streubioswiesen: Bestimmung von Höhenstufen und Totholz		
OK19 Einleitung einer Konzeptstudie zur Pflege der Streubioswiesen: Bestimmung von Höhenstufen und Totholz		
OK20 Einleitung einer Konzeptstudie zur Pflege der Streubioswiesen: Bestimmung von Höhenstufen und Totholz		
OK21 Einleitung einer Konzeptstudie zur Pflege der Streubioswiesen: Bestimmung von Höhenstufen und Totholz		
OK22 Einleitung einer Konzeptstudie zur Pflege der Streubioswiesen: Bestimmung von Höhenstufen und Totholz		
OK23 Einleitung einer Konzeptstudie zur Pflege der Streubioswiesen: Bestimmung von Höhenstufen und Totholz		
OK24 Einleitung einer Konzeptstudie zur Pflege der Streubioswiesen: Bestimmung von Höhenstufen und Totholz		
OK25 Einleitung einer Konzeptstudie zur Pflege der Streubioswiesen: Bestimmung von Höhenstufen und Totholz		
OK26 Einleitung einer Konzeptstudie zur Pflege der Streubioswiesen: Bestimmung von Höhenstufen und Totholz		
OK27 Einleitung einer Konzeptstudie zur Pflege der Streubioswiesen: Bestimmung von Höhenstufen und Totholz		
OK28 Einleitung einer Konzeptstudie zur Pflege der Streubioswiesen: Bestimmung von Höhenstufen und Totholz		
OK29 Einleitung einer Konzeptstudie zur Pflege der Streubioswiesen: Bestimmung von Höhenstufen und Totholz		
OK30 Einleitung einer Konzeptstudie zur Pflege der Streubioswiesen: Bestimmung von Höhenstufen und Totholz		
OK31 Einleitung einer Konzeptstudie zur Pflege der Streubioswiesen: Bestimmung von Höhenstufen und Totholz		
OK32 Einleitung einer Konzeptstudie zur Pflege der Streubioswiesen: Bestimmung von Höhenstufen und Totholz		
OK33 Einleitung einer Konzeptstudie zur Pflege der Streubioswiesen: Bestimmung von Höhenstufen und Totholz		
OK34 Einleitung einer Konzeptstudie zur Pflege der Streubioswiesen: Bestimmung von Höhenstufen und Totholz		
OK35 Einleitung einer Konzeptstudie zur Pflege der Streubioswiesen: Bestimmung von Höhenstufen und Totholz		
OK36 Einleitung einer Konzeptstudie zur Pflege der Streubioswiesen: Bestimmung von Höhenstufen und Totholz		
OK37 Einleitung einer Konzeptstudie zur Pflege der Streubioswiesen: Bestimmung von Höhenstufen und Totholz		
OK38 Einleitung einer Konzeptstudie zur Pflege der Streubioswiesen: Bestimmung von Höhenstufen und Totholz		
OK39 Einleitung einer Konzeptstudie zur Pflege der Streubioswiesen: Bestimmung von Höhenstufen und Totholz		
OK40 Einleitung einer Konzeptstudie zur Pflege der Streubioswiesen: Bestimmung von Höhenstufen und Totholz		
OK41 Einleitung einer Konzeptstudie zur Pflege der Streubioswiesen: Bestimmung von Höhenstufen und Totholz		
OK42 Einleitung einer Konzeptstudie zur Pflege der Streubioswiesen: Bestimmung von Höhenstufen und Totholz		
OK43 Einleitung einer Konzeptstudie zur Pflege der Streubioswiesen: Bestimmung von Höhenstufen und Totholz		
OK44 Einleitung einer Konzeptstudie zur Pflege der Streubioswiesen: Bestimmung von Höhenstufen und Totholz		
OK45 Einleitung einer Konzeptstudie zur Pflege der Streubioswiesen: Bestimmung von Höhenstufen und Totholz		
OK46 Einleitung einer Konzeptstudie zur Pflege der Streubioswiesen: Bestimmung von Höhenstufen und Totholz		
OK47 Einleitung einer Konzeptstudie zur Pflege der Streubioswiesen: Bestimmung von Höhenstufen und Totholz		
OK48 Einleitung einer Konzeptstudie zur Pflege der Streubioswiesen: Bestimmung von Höhenstufen und Totholz		
OK49 Einleitung einer Konzeptstudie zur Pflege der Streubioswiesen: Bestimmung von Höhenstufen und Totholz		
OK50 Einleitung einer Konzeptstudie zur Pflege der Streubioswiesen: Bestimmung von Höhenstufen und Totholz		
OK51 Einleitung einer Konzeptstudie zur Pflege der Streubioswiesen: Bestimmung von Höhenstufen und Totholz		
OK52 Einleitung einer Konzeptstudie zur Pflege der Streubioswiesen: Bestimmung von Höhenstufen und Totholz		
OK53 Einleitung einer Konzeptstudie zur Pflege der Streubioswiesen: Bestimmung von Höhenstufen und Totholz		
OK54 Einleitung einer Konzeptstudie zur Pflege der Streubioswiesen: Bestimmung von Höhenstufen und Totholz		
OK55 Einleitung einer Konzeptstudie zur Pflege der Streubioswiesen: Bestimmung von Höhenstufen und Totholz		
OK56 Einleitung einer Konzeptstudie zur Pflege der Streubioswiesen: Bestimmung von Höhenstufen und Totholz		
OK57 Einleitung einer Konzeptstudie zur Pflege der Streubioswiesen: Bestimmung von Höhenstufen und Totholz		
OK58 Einleitung einer Konzeptstudie zur Pflege der Streubioswiesen: Bestimmung von Höhenstufen und Totholz		
OK59 Einleitung einer Konzeptstudie zur Pflege der Streubioswiesen: Bestimmung von Höhenstufen und Totholz		
OK60 Einleitung einer Konzeptstudie zur Pflege der Streubioswiesen: Bestimmung von Höhenstufen und Totholz		
OK61 Einleitung einer Konzeptstudie zur Pflege der Streubioswiesen: Bestimmung von Höhenstufen und Totholz		
OK62 Einleitung einer Konzeptstudie zur Pflege der Streubioswiesen: Bestimmung von Höhenstufen und Totholz		
OK63 Einleitung einer Konzeptstudie zur Pflege der Streubioswiesen: Bestimmung von Höhenstufen und Totholz		
OK64 Einleitung einer Konzeptstudie zur Pflege der Streubioswiesen: Bestimmung von Höhenstufen und Totholz		
OK65 Einleitung einer Konzeptstudie zur Pflege der Streubioswiesen: Bestimmung von Höhenstufen und Totholz		
OK66 Einleitung einer Konzeptstudie zur Pflege der Streubioswiesen: Bestimmung von Höhenstufen und Totholz		
OK67 Einleitung einer Konzeptstudie zur Pflege der Streubioswiesen: Bestimmung von Höhenstufen und Totholz		
OK68 Einleitung einer Konzeptstudie zur Pflege der Streubioswiesen: Bestimmung von Höhenstufen und Totholz		
OK69 Einleitung einer Konzeptstudie zur Pflege der Streubioswiesen: Bestimmung von Höhenstufen und Totholz		
OK70 Einleitung einer Konzeptstudie zur Pflege der Streubioswiesen: Bestimmung von Höhenstufen und Totholz		
OK71 Einleitung einer Konzeptstudie zur Pflege der Streubioswiesen: Bestimmung von Höhenstufen und Totholz		
OK72 Einleitung einer Konzeptstudie zur Pflege der Streubioswiesen: Bestimmung von Höhenstufen und Totholz		
OK73 Einleitung einer Konzeptstudie zur Pflege der Streubioswiesen: Bestimmung von Höhenstufen und Totholz		
OK74 Einleitung einer Konzeptstudie zur Pflege der Streubioswiesen: Bestimmung von Höhenstufen und Totholz		
OK75 Einleitung einer Konzeptstudie zur Pflege der Streubioswiesen: Bestimmung von Höhenstufen und Totholz		
OK76 Einleitung einer Konzeptstudie zur Pflege der Streubioswiesen: Bestimmung von Höhenstufen und Totholz		
OK77 Einleitung einer Konzeptstudie zur Pflege der Streubioswiesen: Bestimmung von Höhenstufen und Totholz		
OK78 Einleitung einer Konzeptstudie zur Pflege der Streubioswiesen: Bestimmung von Höhenstufen und Totholz		
OK79 Einleitung einer Konzeptstudie zur Pflege der Streubioswiesen: Bestimmung von Höhenstufen und Totholz		
OK80 Einleitung einer Konzeptstudie zur Pflege der Streubioswiesen: Bestimmung von Höhenstufen und Totholz		
OK81 Einleitung einer Konzeptstudie zur Pflege der Streubioswiesen: Bestimmung von Höhenstufen und Totholz		
OK82 Einleitung einer Konzeptstudie zur Pflege der Streubioswiesen: Bestimmung von Höhenstufen und Totholz		
OK83 Einleitung einer Konzeptstudie zur Pflege der Streubioswiesen: Bestimmung von Höhenstufen und Totholz		
OK84 Einleitung einer Konzeptstudie zur Pflege der Streubioswiesen: Bestimmung von Höhenstufen und Totholz		
OK85 Einleitung einer Konzeptstudie zur Pflege der Streubioswiesen: Bestimmung von Höhenstufen und Totholz		
OK86 Einleitung einer Konzeptstudie zur Pflege der Streubioswiesen: Bestimmung von Höhenstufen und Totholz		
OK87 Einleitung einer Konzeptstudie zur Pflege der Streubioswiesen: Bestimmung von Höhenstufen und Totholz		
OK88 Einleitung einer Konzeptstudie zur Pflege der Streubioswiesen: Bestimmung von Höhenstufen und Totholz		
OK89 Einleitung einer Konzeptstudie zur Pflege der Streubioswiesen: Bestimmung von Höhenstufen und Totholz		
OK90 Einleitung einer Konzeptstudie zur Pflege der Streubioswiesen: Bestimmung von Höhenstufen und Totholz		
OK91 Einleitung einer Konzeptstudie zur Pflege der Streubioswiesen: Bestimmung von Höhenstufen und Totholz		
OK92 Einleitung einer Konzeptstudie zur Pflege der Streubioswiesen: Bestimmung von Höhenstufen und Totholz		
OK93 Einleitung einer Konzeptstudie zur Pflege der Streubioswiesen: Bestimmung von Höhenstufen und Totholz		
OK94 Einleitung einer Konzeptstudie zur Pflege der Streubioswiesen: Bestimmung von Höhenstufen und Totholz		
OK95 Einleitung einer Konzeptstudie zur Pflege der Streubioswiesen: Bestimmung von Höhenstufen und Totholz		
OK96 Einleitung einer Konzeptstudie zur Pflege der Streubioswiesen: Bestimmung von Höhenstufen und Totholz		
OK97 Einleitung einer Konzeptstudie zur Pflege der Streubioswiesen: Bestimmung von Höhenstufen und Totholz		
OK98 Einleitung einer Konzeptstudie zur Pflege der Streubioswiesen: Bestimmung von Höhenstufen und Totholz		
OK99 Einleitung einer Konzeptstudie zur Pflege der Streubioswiesen: Bestimmung von Höhenstufen und Totholz		
OK100 Einleitung einer Konzeptstudie zur Pflege der Streubioswiesen: Bestimmung von Höhenstufen und Totholz		
OK101 Einleitung einer Konzeptstudie zur Pflege der Streubioswiesen: Bestimmung von Höhenstufen und Totholz		
OK102 Einleitung einer Konzeptstudie zur Pflege der Streubioswiesen: Bestimmung von Höhenstufen und Totholz		
OK103 Einleitung einer Konzeptstudie zur Pflege der Streubioswiesen: Bestimmung von Höhenstufen und Totholz		
OK104 Einleitung einer Konzeptstudie zur Pflege der Streubioswiesen: Bestimmung von Höhenstufen und Totholz		
OK105 Einleitung einer Konzeptstudie zur Pflege der Streubioswiesen: Bestimmung von Höhenstufen und Totholz		
OK106 Einleitung einer Konzeptstudie zur Pflege der Streubioswiesen: Bestimmung von Höhenstufen und Totholz		
OK107 Einleitung einer Konzeptstudie zur Pflege der Streubioswiesen: Bestimmung von Höhenstufen und Totholz		
OK108 Einleitung einer Konzeptstudie zur Pflege der Streubioswiesen: Bestimmung von Höhenstufen und Totholz		
OK109 Einleitung einer Konzeptstudie zur Pflege der Streubioswiesen: Bestimmung von Höhenstufen und Totholz		
OK110 Einleitung einer Konzeptstudie zur Pflege der Streubioswiesen: Bestimmung von Höhenstufen und Totholz		
OK111 Einleitung einer Konzeptstudie zur Pflege der Streubioswiesen: Bestimmung von Höhenstufen und Totholz		
OK112 Einleitung einer Konzeptstudie zur Pflege der Streubioswiesen: Bestimmung von Höhenstufen und Totholz		
OK113 Einleitung einer Konzeptstudie zur Pflege der Streubioswiesen: Bestimmung von Höhenstufen und Totholz		
OK114 Einleitung einer Konzeptstudie zur Pflege der Streubioswiesen: Bestimmung von Höhenstufen und Totholz		
OK115 Einleitung einer Konzeptstudie zur Pflege der Streubioswiesen: Bestimmung von Höhenstufen und Totholz		
OK116 Einleitung einer Konzeptstudie zur Pflege der Streubioswiesen: Bestimmung von Höhenstufen und Totholz		
OK117 Einleitung einer Konzeptstudie zur Pflege der Streubioswiesen: Bestimmung von Höhenstufen und Totholz		
OK118 Einleitung einer Konzeptstudie zur Pflege der Streubioswiesen: Bestimmung von Höhenstufen und Totholz		
OK119 Einleitung einer Konzeptstudie zur Pflege der Streubioswiesen: Bestimmung von Höhenstufen und Totholz		
OK120 Einleitung einer Konzeptstudie zur Pflege der Streubioswiesen: Bestimmung von Höhenstufen und Totholz		
OK121 Einleitung einer Konzeptstudie zur Pflege der Streubioswiesen: Bestimmung von Höhenstufen und Totholz		
OK122 Einleitung einer Konzeptstudie zur Pflege der Streubioswiesen: Bestimmung von Höhenstufen und Totholz		
OK123 Einleitung einer Konzeptstudie zur Pflege der Streubioswiesen: Bestimmung von Höhenstufen und Totholz		
OK124 Einleitung einer Konzeptstudie zur Pflege der Streubioswiesen: Bestimmung von Höhenstufen und Totholz		
OK125 Einleitung einer Konzeptstudie zur Pflege der Streubioswiesen: Bestimmung von Höhenstufen und Totholz		
OK126 Einleitung einer Konzeptstudie zur Pflege der Streubioswiesen: Bestimmung von Höhenstufen und Totholz		
OK127 Einleitung einer Konzeptstudie zur Pflege der Streubioswiesen: Bestimmung von Höhenstufen und Totholz		
OK128 Einleitung einer Konzeptstudie zur Pflege der Streubioswiesen: Bestimmung von Höhenstufen und Totholz		
OK129 Einleitung einer Konzeptstudie zur Pflege der Streubioswiesen: Bestimmung von Höhenstufen und Totholz		
OK130 Einleitung einer Konzeptstudie zur Pflege der Streubioswiesen: Bestimmung von Höhenstufen und Totholz		
OK131 Einleitung einer Konzeptstudie zur Pflege der Streubioswiesen: Bestimmung von Höhenstufen und Totholz		
OK132 Einleitung einer Konzeptstudie zur Pflege der Streubioswiesen: Bestimmung von Höhenstufen und Totholz		
OK133 Einleitung einer Konzeptstudie zur Pflege der Streubioswiesen: Bestimmung von Höhenstufen und Totholz		
OK134 Einleitung einer Konzeptstudie zur Pflege der Streubioswiesen: Bestimmung von Höhenstufen und Totholz		
OK135 Einleitung einer Konzeptstudie zur Pflege der Streubioswiesen: Bestimmung von Höhenstufen und Totholz		
OK136 Einleitung einer Konzeptstudie zur Pflege der Streubioswiesen: Bestimmung von Höhenstufen und Totholz		
OK137 Einleitung einer Konzeptstudie zur Pflege der Streubioswiesen: Bestimmung von Höhenstufen und Totholz		
OK138 Einleitung einer Konzeptstudie zur Pflege der Streubioswiesen: Bestimmung von Höhenstufen und Totholz		
OK139 Einleitung einer Konzeptstudie zur Pflege der Streubioswiesen: Bestimmung von Höhenstufen und Totholz		
OK140 Einleitung einer Konzeptstudie zur Pflege der Streubioswiesen: Bestimmung von Höhenstufen und Totholz		
OK141 Einleitung einer Konzeptstudie zur Pflege der Streubioswiesen: Bestimmung von Höhenstufen und Totholz		
OK142 Einleitung einer Konzeptstudie zur Pflege der Streubioswiesen: Bestimmung von Höhenstufen und Totholz		
OK143 Einleitung einer Konzeptstudie zur Pflege der Streubioswiesen: Bestimmung von Höhenstufen und Totholz		
OK144 Einleitung einer Konzeptstudie zur Pflege der Streubioswiesen: Bestimmung von Höhenstufen und Totholz		
OK145 Einleitung einer Konzeptstudie zur Pflege der Streubioswiesen: Bestimmung von Höhenstufen und Totholz		
OK146 Einleitung einer Konzeptstudie zur Pflege der Streubioswiesen: Bestimmung von Höhenstufen und Totholz		
OK147 Einleitung einer Konzeptstudie zur Pflege der Streubioswiesen: Bestimmung von Höhenstufen und Totholz		
OK148 Einleitung einer Konzeptstudie zur Pflege der Streubioswiesen: Bestimmung von Höhenstufen und Totholz		
OK149 Einleitung einer Konzeptstudie zur Pflege der Streubioswiesen: Bestimmung von Höhenstufen und Totholz		
OK150 Einleitung einer Konzeptstudie zur Pflege der Streubioswiesen: Bestimmung von Höhenstufen und Totholz		
OK151 Einleitung einer Konzeptstudie zur Pflege der Streubioswiesen: Bestimmung von Höhenstufen und Totholz		
OK152 Einleitung einer Konzeptstudie zur Pflege der Streubioswiesen: Bestimmung von Höhenstufen und Totholz		
OK153 Einleitung einer Konzeptstudie zur Pflege der Streubioswiesen: Bestimmung von Höhenstufen und Totholz		
OK154 Einleitung einer Konzeptstudie zur Pflege der Streubioswiesen: Bestimmung von Höhenstufen und Totholz		
OK155 Einleitung einer Konzeptstudie zur Pflege der Streubioswiesen: Bestimmung von Höhenstufen und Totholz		
OK156 Einleitung einer Konzeptstudie zur Pflege der Streubioswiesen: Bestimmung von Höhenstufen und Totholz		
OK157 Einleitung einer Konzeptstudie zur Pflege der Streubioswiesen: Bestimmung von Höhenstufen und Totholz		
OK158 Einleitung einer Konzeptstudie zur Pflege der Streubioswiesen: Bestimmung von Höhenstufen und Totholz		
OK159 Einleitung einer Konzeptstudie zur Pflege der Streubioswiesen: Bestimmung von Höhenstufen und Totholz		
OK160 Einleitung einer Konzeptstudie zur Pflege der Streubioswiesen: Bestimmung von Höhenstufen und Totholz		
OK161 Einleitung einer Konzeptstudie zur Pflege der Streubioswiesen: Bestimmung von Höhenstufen und Totholz		
OK162 Einleitung einer Konzeptstudie zur Pflege der Streubioswiesen: Bestimmung von Höhenstufen und Totholz		
OK163 Einleitung einer Konzeptstudie zur Pflege der Streubioswiesen: Bestimmung von Höhenstufen und Totholz		
OK164 Einleitung einer Konzeptstudie zur Pflege der Streubioswiesen: Bestimmung von Höhenstufen und Totholz		
OK165 Einleitung einer Konzeptstudie zur Pflege der Streubioswiesen: Bestimmung von Höhenstufen und Totholz		
OK166 Einleitung einer Konzeptstudie zur Pflege der Streubioswiesen: Bestimmung von Höhenstufen und Totholz		
OK167 Einleitung einer Konzeptstudie zur Pflege der Streubioswiesen: Bestimmung von Höhenstufen und Totholz		
OK168 Einleitung einer Konzeptstudie zur Pflege der Streubioswiesen: Bestimmung von Höhenstufen und Totholz		
OK169 Einleitung einer Konzeptstudie zur Pflege der Streubioswiesen: Bestimmung von Höhenstufen und Totholz		
OK170 Einleitung einer Konzeptstudie zur Pflege der Streubioswiesen: Bestimmung von Höhenstufen und Totholz		
OK171 Einleitung einer Konzeptstudie zur Pflege der Streubioswiesen: Bestimmung von Höhenstufen und Totholz		