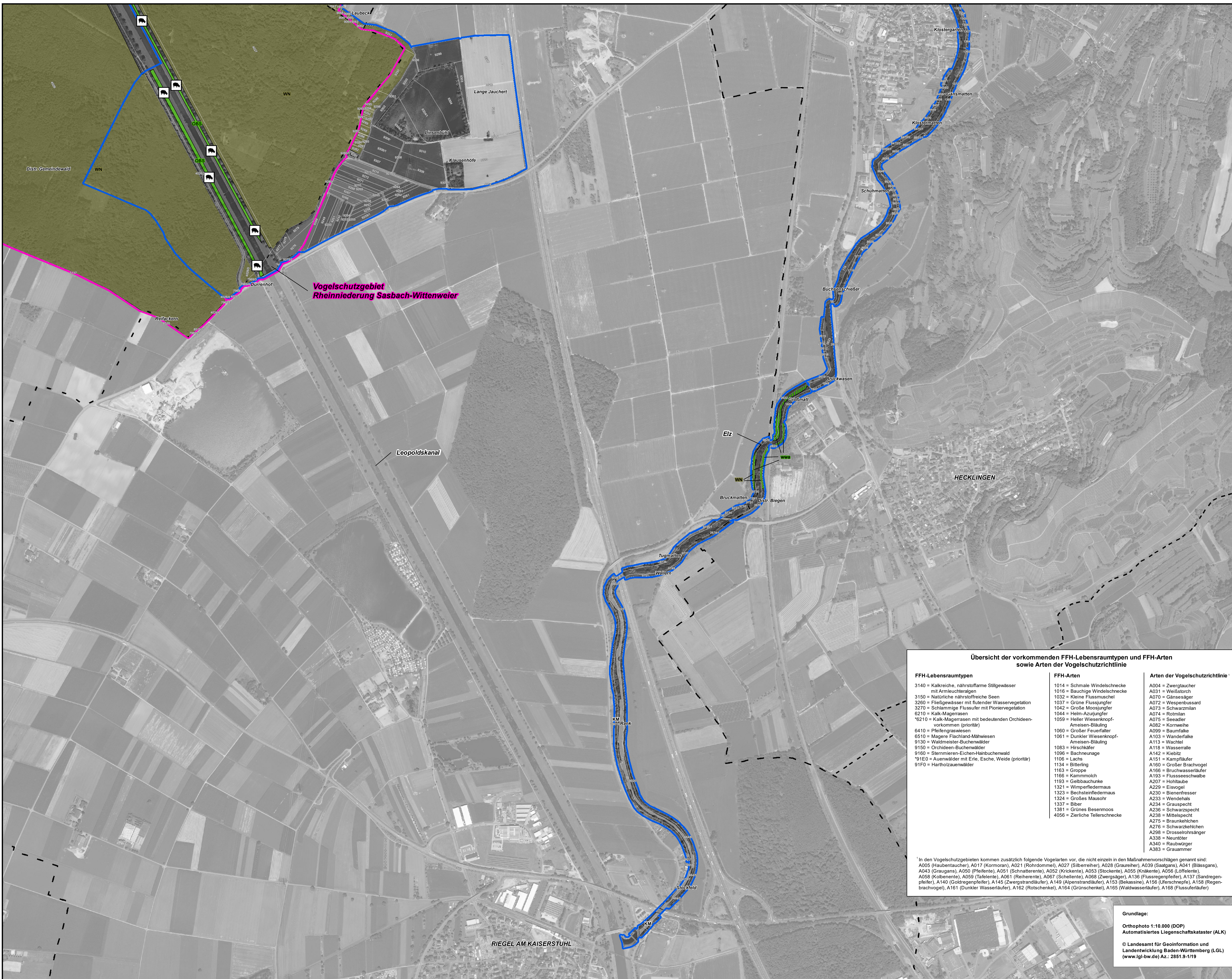


Natura 2000-Managementplan 7712-341 "Taubergießen, Elz und Ettenbach" und Vogelschutzgebiete



Übersicht der vorkommenden FFH-Lebensraumtypen und FFH-Arten sowie Arten der Vogelschutzrichtlinie

FFH-Lebensraumtypen	FFH-Arten	Arten der Vogelschutzrichtlinie
3140 = Kalkreiche, naturnahe Stillgewässer mit Armluchteralgen	1014 = Schmale Windelotzschnecke	A004 = Zwergtaucher
3150 = Natürliche nährstoffreiche Seen	1016 = Bauchige Windelotzschnecke	A031 = Weißstorch
3200 = Fließgewässer mit flutender Wasservegetation	1032 = Kleine Flussumschel	A070 = Gänsesäger
3270 = Schilfmähede mit Pflanzengesellschaften	1037 = Grüne Flussumschel	A072 = Weispfaffen
6210 = Kalk-Magergras	1042 = Große Moosjungfer	A073 = Schwarzstirn
*6210 = Kalk-Magergras mit bedeutenden Orchideenvorkommen (prioritär)	1044 = Helm-Azurjungfer	A074 = Rotmilan
6410 = Pfeifengraswiesen	1059 = Heller Wiesenknapf	A075 = Seeadler
6510 = Mageres Flachland-Mähwiesen	Anseisen-Biläule	A082 = Kornweihe
6510 = Mageres Flachland-Mähwiesen	1060 = Großer Feuerfalter	A089 = Baumfalk
9130 = Waldmeister-Buchenwälder	1061 = Dunkler Wiesenknapf	A103 = Wandfalk
9150 = Orchideen-Buchenwälder	1113 = Wachtel	A113 = Wachtel
*9150 = Sternmieren-Eichen-Hainbuchenwald	1098 = Bachneulunge	A118 = Wasserläufer
*9150 = Auenwälder mit Eiche, Esche, Weide (prioritär)	1106 = Lachs	A142 = Kiebitz
91F0 = Hartholzauenwälder	1134 = Bitterling	A151 = Kampfläufer
	1163 = Groppe	A160 = Großer Bruchvogel
	1166 = Kämmmilch	A166 = Bruchwasserläufer
	1103 = Gelbbauchschnecke	A207 = Holthaube
	1324 = Großes Mausohr	A230 = Flussessschwabe
	1321 = Wimperfledermaus	A231 = Wendehals
	1323 = Bechsteinfledermaus	A234 = Grauspecht
	1324 = Großes Mausohr	A238 = Schwarzspecht
	1331 = Biber	A238 = Schwarzspecht
	1381 = Grünes Baummilch	A275 = Braunkehlchen
	4056 = Zierliche Teilschnecke	A278 = Schwarzkehlchen
		A298 = Drosselrohrsänger
		A338 = Neuntöter
		A340 = Raubwürger
		A383 = Grauwammer

In den Vogelschutzgebieten kommen zusätzlich folgende Vogelarten vor, die nicht einzeln in den Maßnahmenvorschlägen genannt sind:
 A005 (Haubentaucher), A017 (Kormoran), A021 (Rohrdommel), A027 (Silberreiher), A028 (Graureiher), A039 (Saiga), A041 (Blässgans), A043 (Gnagans), A050 (Pferdefalke), A051 (Schwarzstörche), A052 (Königsfalke), A055 (Königsfalke), A056 (Lufkreuz), A058 (Koblenste), A059 (Tafelberg), A061 (Reiherrne), A067 (Schellente), A068 (Zwergsäger), A136 (Flussregenvogel), A137 (Sandregenvogel), A140 (Goldregenvogel), A145 (Zwergstrandläufer), A149 (Alpenstrandläufer), A153 (Bekassine), A156 (Uferschneppe), A158 (Regenbrachvogel), A161 (Dunkler Wasserläufer), A162 (Rotschnelke), A164 (Grünschnelke), A165 (Waldwasserläufer), A168 (Flussuferläufer)

Grundlage:
 Orthophoto 1:10.000 (DOP)
 Automatisierter Liegenschaftskataster (ALK)
 © Landesamt für GeoInformation und
 Landesentwicklung Baden-Württemberg (LGL)
 (www.lgl-bw.de) Az.: 2851.9-1/19

Empfehlungen für Erhaltungsmaßnahmen

Kürzel und Name der Maßnahmen (Erhaltung - Großbuchstaben (z.B. BS), Allg. Maßnahmen ohne konkreten Flächenbezug in Kursivschrift)	Betroffene Lebensraumtypen	Betroffene FFH- und Vogelarten
Allgemein		
OB Ökologische Beratung bei Eingriffen und Unterhaltungsmaßnahmen (gilt für gesamtes FFH-Gebiet und alle VSG)	alle LRT	alle Arten
KM Aktuell keine Maßnahmen; Entwicklung beobachten	3140, 3150, 3280, *91E0	1016, *1078, 1166
Offenland		
MZ1 Zweischürige Mähd mit Reststreu im NSG "Elzweissen" und im "Heiligenwäldchen"; Erster Schnitt nach Hauptblüte der Gräser, Erhaltungsdüngung möglich	6510	1323, 1324, A073, A074, A160, A207, A275, A276, A383
MZ2 Zweischürige Staffelmähd im NSG "Taubergießen"; Erster Schnitt nach Hauptblüte der Gräser, zweiter Schnitt bis Ende September, Erhaltungsdüngung möglich		
MZ3 Wiederaufnahme der Mähwiesennutzung; Rücknahme von Gehölzen		
MZ4 Umwandlung von Acker in Grünland (Wiederherstellungspflicht)		
MZ5 Umstellung der Nutzung von Streubeständen, ggf. Ausmagerung und Einsatz		
MZ6 Einführung einer zweischürigen Mähd mit Abtransport des Mahdguts		
ME1 Einschürige Staffelmähd mit Reststreu im NSG "Taubergießen"; Vorübergehend zweiter Schnitt	6210, *6210, 1014, 1323, 1324	
ME2 Einschürige Staffelmähd mit Reststreu und Ausmagerung im NSG "Taubergießen"; Vorübergehend zweiter Schnitt		
ME3 Einschürige Mähd ab Oktober, ggf. Mähmähd mit Reststreu im NSG "Taubergießen"		
MA1 Mähregime in den Lebensstätten von Heilen und Dunklen Wiesenknapf-Anseisen-Biläule	1059, 1061	
MA10 Elzdamme; Erster Schnitt zwischen 25.05. und 20.06, zweiter Schnitt ab 15.09, keine Düngung		
MA11 Erhaltung von Restflächen mit Beständen des Großen Wiesenknapfs, zweiter Schnitt ab 15.09 (Suchraum)		
MA12 Lebensstätten "Heiligenwäldchen", "Im Grün" und "Auer"; Anpassung der Mähmethode; Anweisung des Großen Wiesenknapfs		
MA13 "Wilde Weiden Taubergießen"; Erhaltung von Restflächen mit Beständen des Großen Wiesenknapfs	6510	A073, A074, A160, A275, A276, A383
MA2 Mähregime im Bruchvogel-Kerngebiet; Mosaik unterschiedlicher Mähmethode bis 20.06, Belassen von Reststreifen mit mindestens 7 m Breite		
OKO Erstellung einer Konzeptstudie zur Pflege der Streubestände; Pflege und ggf. Pflanzung hochstammiger Obstbäume, zweischürige Mähd oder gezielte Beweidung des Grünlands	6210, 6510	1323, 1324, A234, A238, A338
OBS Beibehaltung der Schafbeweidung am Leopoldkanal		
OB Beibehaltung der bestehenden Beweidung im Projekt "Wilde Weiden Taubergießen"	1014, 1323, 1324, A238	
WO Wiederherstellung von Lebensstätten der Grauwammer; Einrichtung eines Habitatkomplexes mit Bruchstreifen, Sonderstrukturen und Kulturen mit Sommergetreide (Suchraum)	1060, A113, A142, A160, A383	
AW Aufrechterhaltung der Wiesennutzung in den Elzweissen	A031, A103, A113, A142, A160, A166	
AK Angepasste ackerbauliche Nutzung für Kiebitz und Grauwammer; Einrichtung von Brachen, Förderung von Kulturen mit Sommergetreide, Leguminosen und Hackfrüchten (Suchraum)	1060, A113, A142, A383	
Gewässer		
Die folgenden Maßnahmen gelten teils auch für alle im Gebiet rastenden Entenvogel und weitere Vogelarten der Gewässer sowie weitere Limikolenarten. Eine Aufzählung dieser Arten findet sich im Text des Managementplans.		
G41 Berücksichtigung von Artenschutzbelangen bei der Gewässerunterhaltung (gilt für gesamtes FFH-Gebiet)	1032, 1096, 1106, 1134	
G42 Berücksichtigung von Artenschutzbelangen beim Elzabschlag	1032, 1096, 1106, 1134	
G43 Erhaltung bestehender (Schilf/Röhrichte (gilt für VSG "Rheinniederung Sasbach - Wittenweier" und "Einriedung zwischen Kenzingen und Rust")	A004, A021, A022, A118, A298	
G44 Erhaltung und Neuschaffung von Wurzelteufen und Erdenbrüchen (gilt für VSG "Rheinniederung Sasbach - Wittenweier" und "Einriedung zwischen Kenzingen und Rust")	A229	
G1 Wiederherstellung der Durchgängigkeit von Fließgewässern (gilt für gesamtes FFH-Gebiet)	3260	1032, 1096, 1106, 1134
G2 Einrichtung von Gewässerandräusen an Fließgewässern (gilt für gesamtes FFH-Gebiet)	1032, 1044, 1042, 1096, 1106, 1134	
G3 Reduzierung der Gewässerbelastung (gilt für gesamtes FFH-Gebiet)	3260, *91E0	1032, 1096, 1106, 1134
G4 Zurückdrängen von Gehölzaufwuchs an Gewässern (gilt für gesamtes FFH-Gebiet)	3260, *91E0	1032, 1044, 1042, 1166, 1134
G5 Erhaltung und Neuschaffung von Flachgewässern in den Elzweissen (gilt für NSG "Elzweissen")	A113, A142, A160	
G51 Entlandung verlandender Stillgewässer	3140	1042, 1166, A099
G52 Konzepte zur dauerhaften Erhaltung von FFH-Stillgewässern	3140, 3150	
G53 Überprüfung und bedarfswise Regulierung des derzeitigen Fischbestands	3150	1166
G54 Bekämpfung des Staudenrückwuchses (gegebenfalls sind Bereiche mit bekannten Fundorten)	*91E0	
G55 Konzepte gegen weitere Neobiota (gilt für gesamtes FFH-Gebiet)	6510, *91E0	1032, 1037, 1096, 1106, 1134, 1163
Wald		
WN Fortführung der Naturnahen Waldwirtschaft	9160, *91E0	1083, 1321, 1323, 1324, 1381, A207, A234, A236, A238
WB Besondere Waldpflege in Naturschutzgebieten und Schonwäldern in der Rheinniederung (gilt für gesamte Waldfläche der NSG "Rheinniederung Wylh-Weisweil" und "Taubergießen")	9130, 9150, 9160, *91E0	
WPS Prozessschutz	*91E0, 91F0	
WA1 Erhaltung des aktuellen Anteils an Altholzbeständen mit dichtem Kronenschluss als Jagdhabitat der Fledermausarten (gilt für gesamte Waldfläche des FFH-Gebiets)	1321, 1323, 1324, A207, A236, A238	
WA2 Erhaltung des bestehenden Fledermaus-Quartiersangebots auf der gesamten Waldfläche (gilt für gesamte Waldfläche des FFH-Gebiets)		
WA3 Temporäre Nutzungsverzicht in Quartiersgebieten mit Fledermaus-Wochenstuben	1321, 1323, 1324	
WA4 Erhaltung von Holzbeständen mit Stieleiche	1083, 1321, 1323, 1324, A238	
Artenschutzmaßnahmen		
AEG Erhaltung von Gehölzen im Offenland als Leitstrukturen für Fledermaus (gilt für gesamte Offenlandfläche des FFH-Gebiets)	1321, 1323, 1324	
AA Periodische Neuschaffung von temporären Kleingewässern (gilt für NSG "Rheinniederung Wylh-Weisweil" und "Taubergießen")	1193	
AI Erhaltung des Potentials der Biomasse an Insekten (gilt für gesamtes FFH-Gebiet und alle VSG)	alle Arten	
AB Bibermanagement (gilt für gesamtes FFH-Gebiet)	1337	
AV1 Gehölzschutz und Familienzucht für Wiesenvögel (gilt für VSG "Einriedung zwischen Kenzingen und Rust")	A142, A160	
AV2 Prädatorenmanagement und Bildung von Belegungsstrukturen für Schwarzspecht (gilt für VSG "Einriedung zwischen Kenzingen und Rust")	A113, A142, A160	
AV3 Verzicht auf weitere Schutzmaßnahmen für den Weißstorch		
AV4 Verzicht auf Wassenvogelzug (gilt für VSG "Rheinniederung Sasbach - Wittenweier" und "Einriedung zwischen Kenzingen und Rust")	alle Vogelarten der Gewässer	
AV5 Spezielle Artenschutzmaßnahmen für die Flussessschwabe	A193	
Besucherlenkung		
B1 Besucherlenkung in den Naturschutzgebieten "Rheinniederung Wylh-Weisweil" und "Taubergießen"	alle Vogelarten der Gewässer	
B2 Besucherlenkung im Naturschutzgebiet "Elzweissen"		

Empfehlungen für Entwicklungsmaßnahmen

Kürzel und Name der Maßnahmen (Erwicklung - Kleinbuchstaben (z.B. em), Allg. Maßnahmen ohne konkreten Flächenbezug in Kursivschrift)	Betroffene Lebensraumtypen	Betroffene FFH- und Vogelarten
Offenland		
em Entwicklung von Mageren Flachland-Mähwiesen; Zwei- bis dreischürige Mähd, keine Düngung	6510	1323, 1324, A004, A004
em Entwicklung von Kalk-Magergras; Einschürige Mähd, ggf. Einsatz und Entfernen von Gehölzen	6210	
ma Förderung des Großen Wiesenknapfs für Wiesenknapf-Anseisen-Biläule		1059, 1061
oko Entwicklung von Hochstammobstbäumen	6510	1321, 1323, 1324, A160, A207, A275, A276, A383
ak Angepasste ackerbauliche Nutzung für Kiebitz und Grauwammer; Einrichtung von Brachen, Förderung von Kulturen mit Sommergetreide, Leguminosen und Hackfrüchten		1060, A113, A142, A160, A207, A275, A276, A383
Gewässer		
Die folgenden Maßnahmen gelten teils auch für alle im Gebiet rastenden Entenvogel und weitere Vogelarten der Gewässer sowie weitere Limikolenarten. Eine Aufzählung dieser Arten findet sich im Text des Managementplans.		
g1 Zurückdrängen von Gehölzaufwuchs an Gewässern	1042, 1044, 1166	
g2 Schaffung einer naturnahen Rheinniederung mit Fließgewässerdynamik (gilt für NSG "Rheinniederung Wylh-Weisweil" und "Taubergießen")	3140, *91E0	1032, 1042, 1096, 1106, 1106, 1134, A004, A021, A021, A052, A059, A070, A099, A118, A168, A193, A229
g3 Studie zur Wiedereinführung von Hochwasserdynamik in der Alten Elz	*91E0	1032, 1096, 1106, 1134
g4 Entwicklung von (Schilf/Röhrichte (gilt für VSG "Rheinniederung Sasbach - Wittenweier" und "Einriedung zwischen Kenzingen und Rust")		A004, A021, A052, A118, A298
g5 Entlandung verlandender Stillgewässer	3140	1042, 1044, 1166, A099
g51 Strukturelle Aufwertung von Fließgewässern (gilt für gesamtes FFH-Gebiet sowie VSG "Rheinniederung Sasbach - Wittenweier" und "Einriedung zwischen Kenzingen und Rust")		1032, 1044, 1096, 1106, 1134, A229
g52 Neuschaffung von Flachgewässern in den Elzweissen (Suchraum)	A142, A160	
Wald		
wa Förderung von Habitatstrukturen im Wald (Ab- und Totholz) (gilt für gesamte Waldfläche des FFH-Gebiets)		1083, 1321, 1323, 1324, 1381, A207, A234, A236, A238
wss Aufwertung regional seltener naturnaher Walddgesellschaften	9160, *91E0, A207, A234	
wec Stabilisierung und Erhöhung der Eichenanteile (gilt für gesamte Waldfläche des FFH-Gebiets)		1083, 1321, 1323, 1324
wsp Waldsanftpflege (gilt für gesamte Waldfläche des FFH-Gebiets)		1083, 1321, 1323, 1324
Artenschutzmaßnahmen		
ar1 Entwicklung von Gehölzen im Offenland als Leitstrukturen für Fledermaus (gilt für gesamte Offenlandfläche des FFH-Gebiets)	1321, 1323, 1324	
ar2 Reduzierung langfristiger Störungen (gilt für gesamtes FFH-Gebiet und alle VSG)	1321, 1323, 1324	
ar3 Neuschaffung von Längsgewässern für den Kammmilch (gilt für gesamtes FFH-Gebiet sowie VSG "Rheinniederung Sasbach - Wittenweier" und "Einriedung zwischen Kenzingen und Rust")	1166, A099	
ar4 Neuschaffung von Längsgewässern für den Kammmilch (gilt für gesamtes FFH-Gebiet sowie VSG "Rheinniederung Sasbach - Wittenweier" und "Einriedung zwischen Kenzingen und Rust")	1193	
ar5 Förderung des Resonanzempfers entlang von Fließgewässern	1060	
ar6 Entwicklung von Einzelgehölzen mit Saumstrukturen	A072, A073, A099, A233, A234, A236, A238	
ar7 Etablieren von Ruheazonen für den Seeadler	A075	
ar8 Detailuntersuchung zum Brudgeschehen des Großen Bruchvogels (gilt für NSG "Elzweissen")	A160	
ar9 Artenschutzmaßnahmen für den Flussuferläufer	A168, A193	
ar10 Ausbringen von Nisthilfen für den Gänseäger (gilt für VSG "Rheinniederung Sasbach - Wittenweier")	A070	

Managementplan für das FFH-Gebiet 7712-341 "Taubergießen, Elz und Ettenbach" und Vogelschutzgebiete

Karte 3
Karte der Maßnahmenempfehlungen

Teilkarte 10

Bearbeiter: INULA, Dr. H. Fungler & Dr. F.-J. Schiel
 Gezeichnet: Steffen Wolf
 Gefertigt: September 2019
 Stand der Kartierung: April 2018
 Maßstab: 1 : 5.000