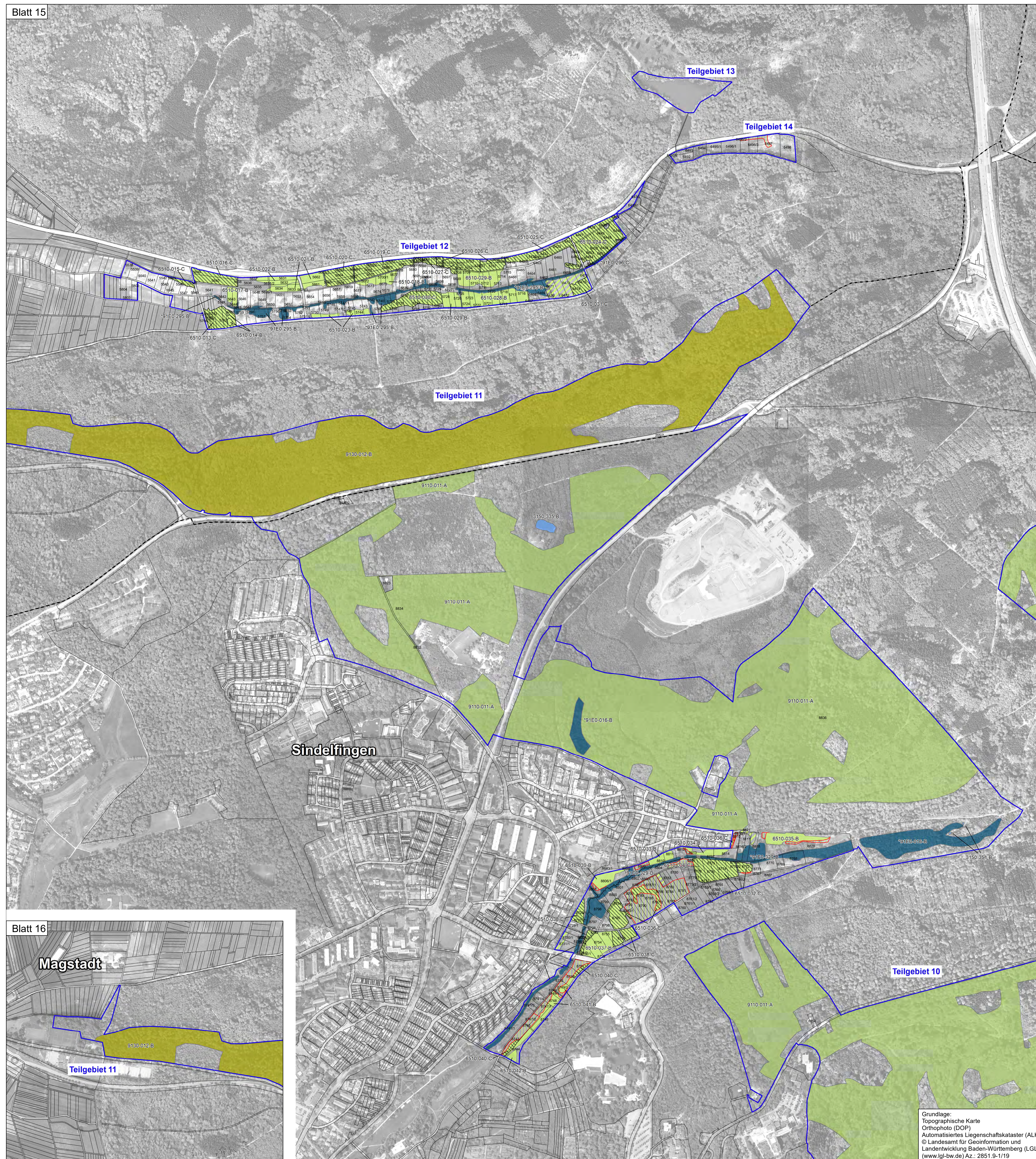


Natura 2000-Managementplan 7220-311 "Glemswald und Stuttgarter Bucht"

Blatt 15



Lebensraumtypen

| | | |
|--|-------|---|
| | 3140 | Kalkreiche, nährstoffarme Stillgewässer mit Armeleuchteralgen (Biotopkomplexfläche enthält durchschnittlich 6% des LRT) |
| | 3150 | Natürliche nährstoffreiche Seen |
| | 3260 | Fließgewässer mit flutender Wasservegetation (nur im Nebenbogen) |
| | 6210 | Kalk-Magerrasen |
| | *6230 | Artenreiche Borstgrasrasen |
| | 6410 | Pfeifengraswiesen |
| | 6430 | Feuchte Hochstaudenfluren |
| | 6510 | Magere Flachland-Mähwiesen |
| | *7220 | Kalktuffquellen |
| | 9110 | Hainsimsen-Buchenwald |
| | 9130 | Waldmeister-Buchenwälder |
| | 9160 | Stemmieren-Eichen-Hainbuchenwald |
| | 9170 | Labkraut-Eichen-Hainbuchenwald |
| | 9190 | Bodensaure Eichenwälder auf Sandebenen |
| | *91E0 | Auenwälder mit Erle, Esche, Weide |

6510-001-A LRT, Erfassungsnummer und Erhaltungszustand (A/B/C)

Erhaltungsziel

Generelles Ziel ist die Erhaltung der Lebensraumtypen in ihrer derzeitigen räumlichen Ausdehnung und in ihrem derzeitigen Erhaltungszustand oder die Wiederherstellung der Lebensraumtypen in ihrer räumlichen Ausdehnung und in ihrem Erhaltungszustand wie zum Stand der Gebietsmeldung festgeschrieben oder in seitherigen Kartierungen dokumentiert.

Für den Lebensraumtyp Magere Flachland-Mähwiesen (6510) gilt die Wiederherstellung aller Verlustflächen, hierbei ist die Wiederherstellbarkeit im Einzelfall von der zuständigen Fachbehörde zu prüfen. Weiterhin sind die nach 'C' - durchschnittlicher Erhaltungszustand' verschlechterten Mähwiesen zu optimieren.

- A - hervorragender Erhaltungszustand
- B - guter Erhaltungszustand
- C - durchschnittlicher Erhaltungszustand

Wiederherstellung des LRT 6510 - Magere Flachland-Mähwiese

Entwicklungsziel

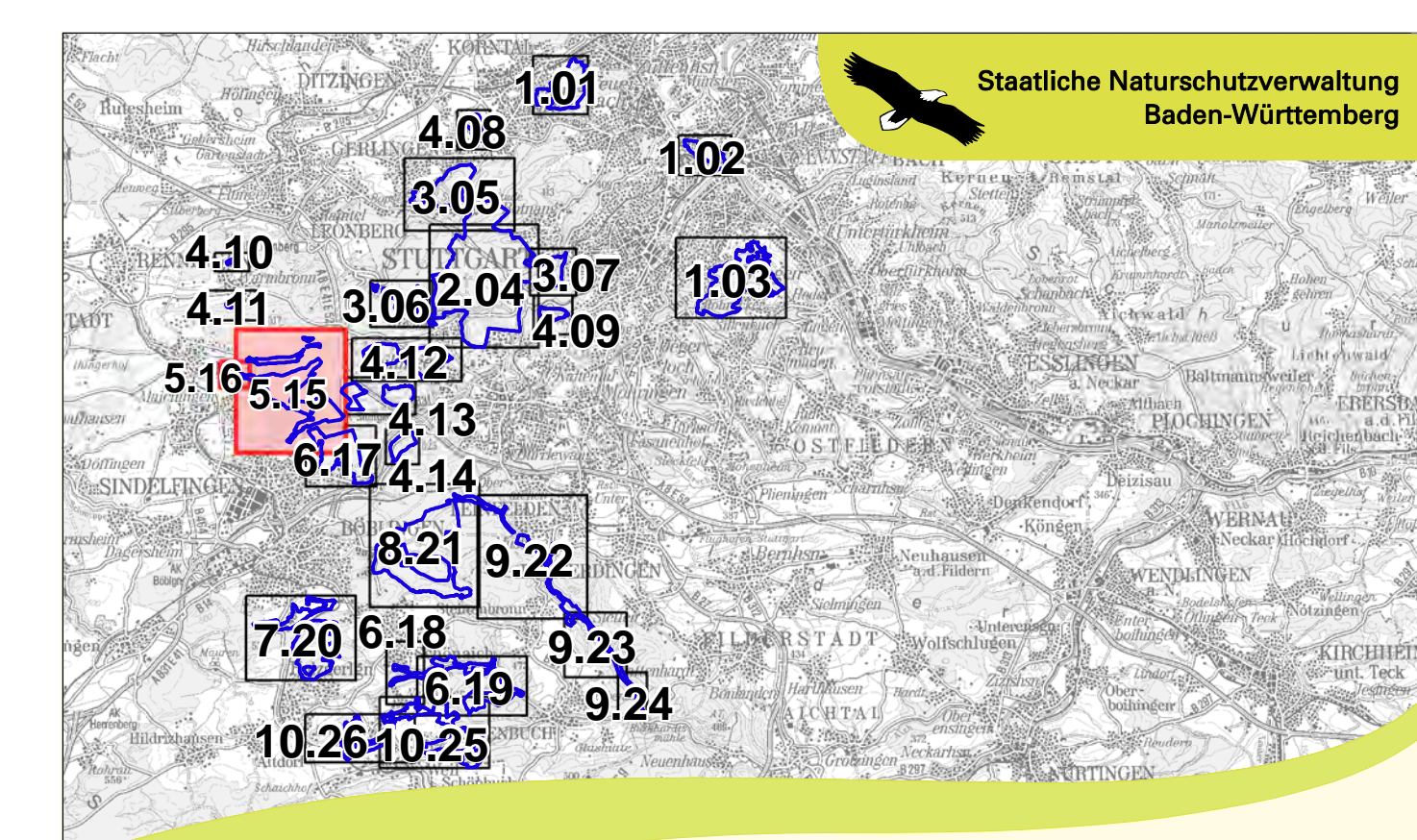
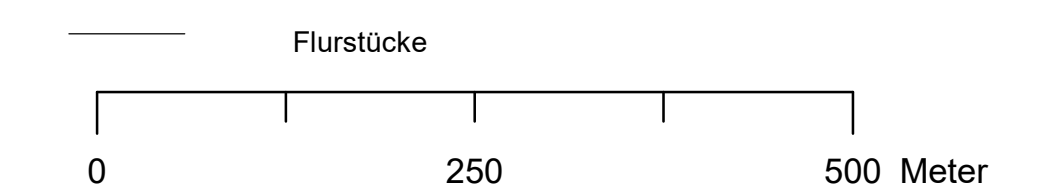
Verbesserung des derzeitigen Zustands

Entwicklung zusätzlicher Bestände von

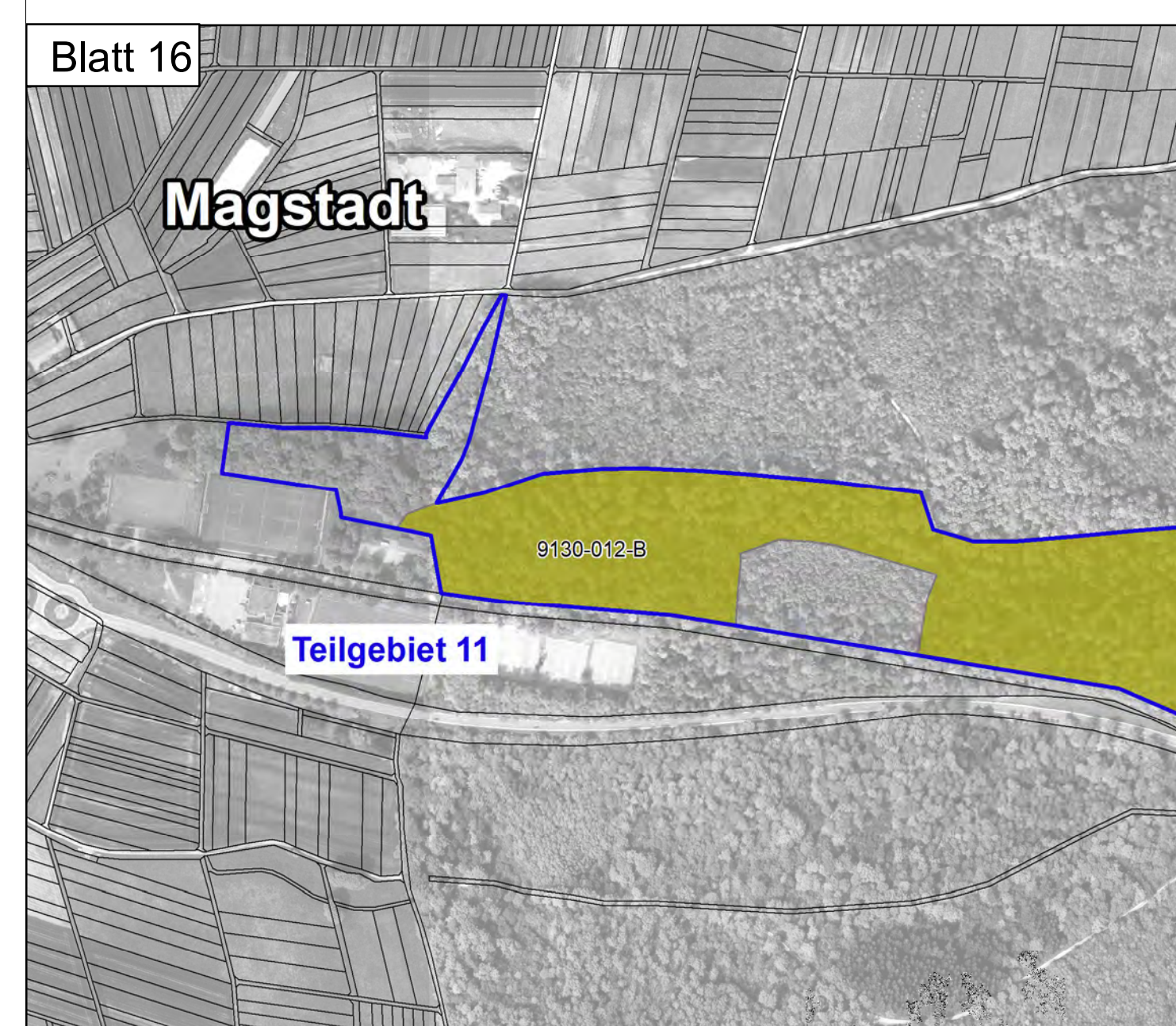
- 6510 Magere Flachland-Mähwiesen
- *91E0 Auenwälder mit Erle, Esche, Weide
- 6210 Kalk-Magerrasen
- 6410 Pfeifengraswiesen

Grenzen

- FFH-Gebiet "Glemswald und Stuttgarter Bucht" (Bezeichnung der Teilflächen siehe Karte 1)
- Kreisgrenze
- Gemeindegrenze
- Flurstücke



Blatt 16



Grundlage:
Topographische Karte
Orthophoto (DOP)
Automatisiertes Liegenschaftskataster (ALK)
© Landesamt für Geoinformation und
Landentwicklung Baden-Württemberg (LGL)
(www.lgl-bw.de) Az.: 2851.9-1/19

Managementplan
für das FFH-Gebiet 7220-311
"Glemswald und Stuttgarter Bucht"



Karte 2 a: Bestands- und Zielekarte
FFH-Lebensraumtypen - Teilkarte 5
Blatt 15 - 16

Bearbeiter K.-B. Kühnappel
Gezeichnet Thorsten Hübl
Geferigt 11.07.2019
Stand der Kartierung 11.07.2019
Maßstab 1 : 5.000

