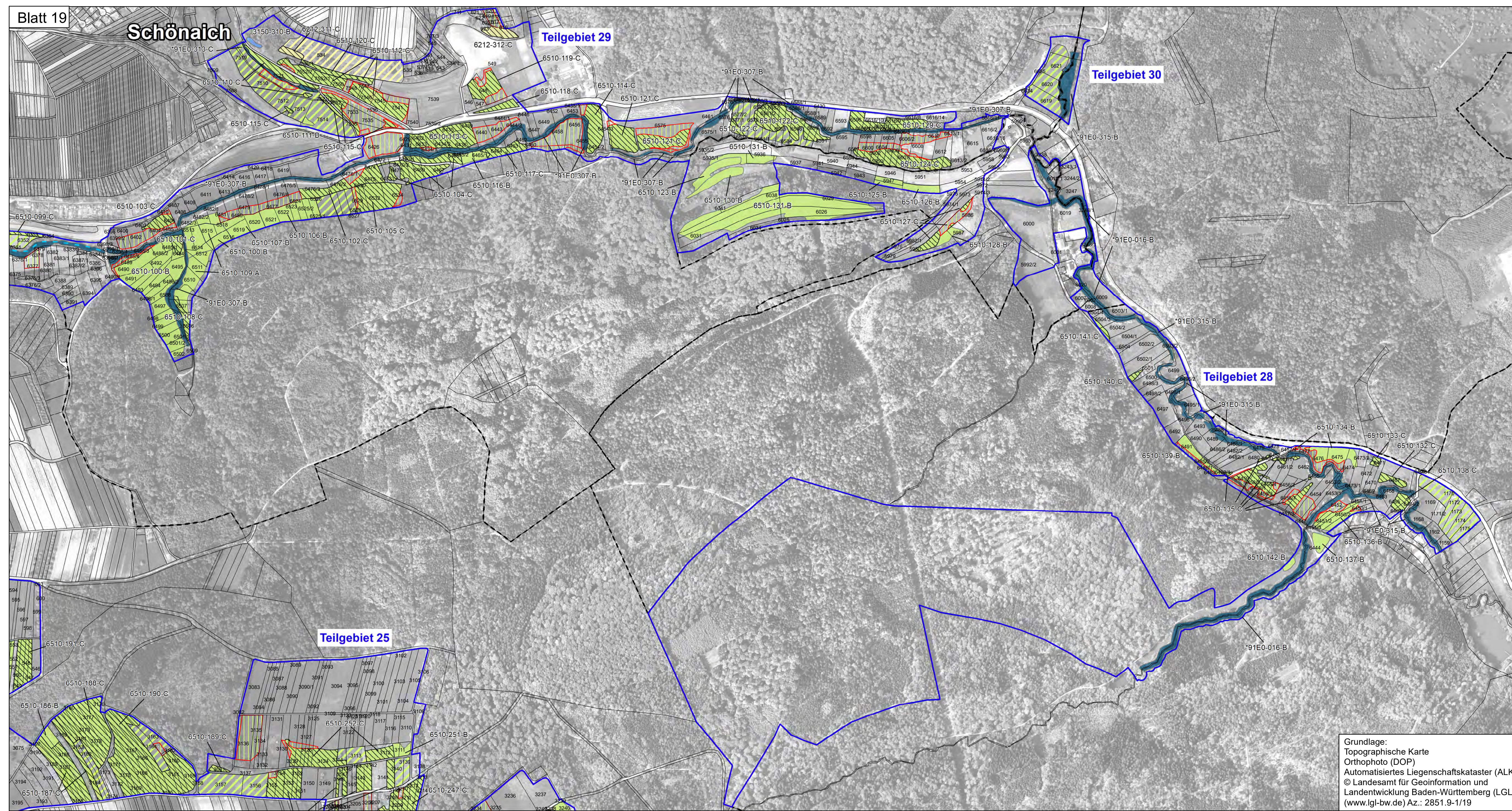
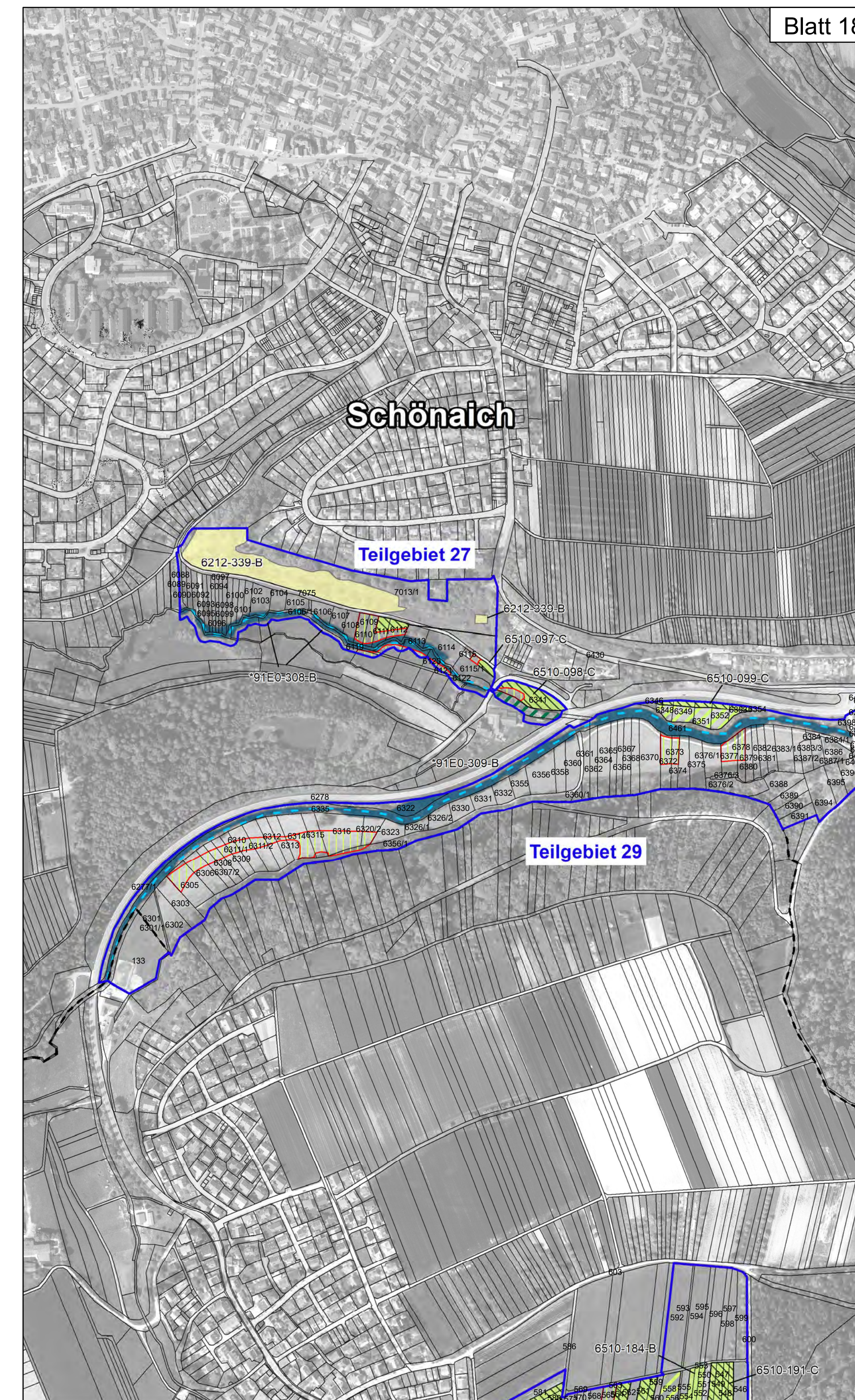


# Natura 2000-Managementplan 7220-311 "Glemswald und Stuttgarter Bucht"



### Lebensraumtypen

3140	Kalkreiche, nährstoffarme Stillgewässer mit Armeuchleralgen (Biotopkomplexfläche enthält durchschnittlich 6% des LRT)
3150	Natürliche nährstoffreiche Seen
3260	Fließgewässer mit flutender Wasservegetation (nur im Nebenbogen)
6210	Kalk-Magerrasen
*6230	Artenreiche Borstgrasrasen
6410	Pfeifengraswiesen
6430	Feuchte Hochstaudenfluren
6510	Magere Flachland-Mähwiesen
*7220	Kalktuffquellen
9110	Hainsimsen-Buchenwald
9130	Waldmeister-Buchenwälder
9160	Stemmieren-Eichen-Hainbuchenwald
9170	Labkraut-Eichen-Hainbuchenwald
9190	Bodensaure Eichenwälder auf Sandebenen
*91E0	Auenwälder mit Erle, Esche, Weide

6510-001-A LRT, Erfassungsnummer und Erhaltungszustand (A/B/C)

### Erhaltungsziel

Generelles Ziel ist die Erhaltung der Lebensraumtypen in ihrer derzeitigen räumlichen Ausdehnung und in ihrem derzeitigen Erhaltungszustand oder die Wiederherstellung der Lebensraumtypen in ihrer räumlichen Ausdehnung und in ihrem Erhaltungszustand wie zum Stand der Gebietsmeldung festgeschrieben oder in seitherigen Kartierungen dokumentiert.

Für den Lebensraumtyp Magere Flachland-Mähwiesen (6510) gilt die Wiederherstellung aller Verlustflächen, hierbei ist die Wiederherstellbarkeit im Einzelfall von der zuständigen Fachbehörde zu prüfen. Weiterhin sind die nach 'C' - durchschnittlicher Erhaltungszustand' verschlechterten Mähwiesen zu optimieren.

- A - hervorragender Erhaltungszustand
- B - guter Erhaltungszustand
- C - durchschnittlicher Erhaltungszustand

Wiederherstellung des LRT 6510 - Magere Flachland-Mähwiese

### Entwicklungsziel

Verbesserung des derzeitigen Zustands

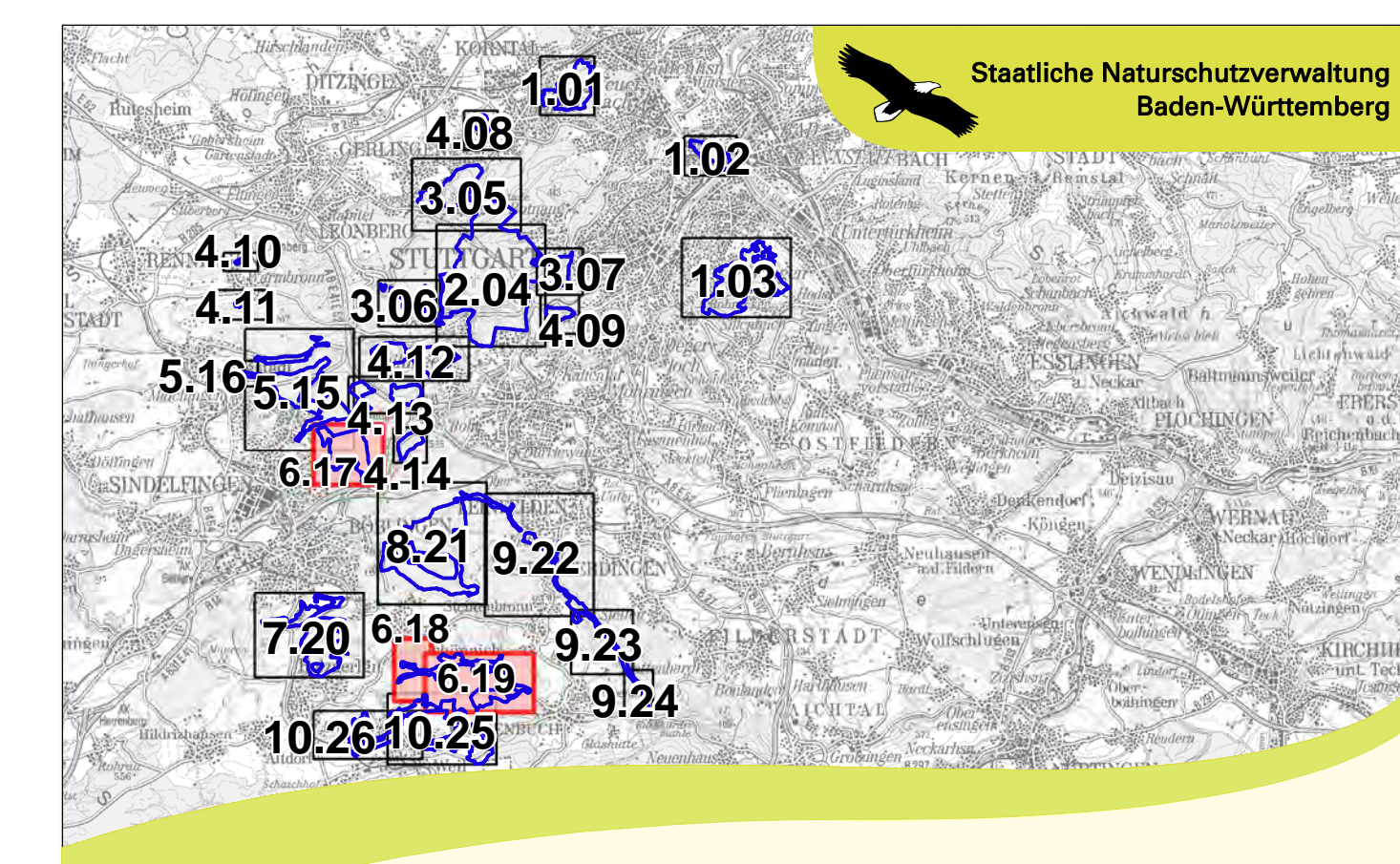
Entwicklung zusätzlicher Bestände von

- 6510 Magere Flachland-Mähwiesen
- \*91E0 Auenwälder mit Erle, Esche, Weide
- 6210 Kalk-Magerrasen
- 6410 Pfeifengraswiesen

### Grenzen

- FFH-Gebiet "Glemswald und Stuttgarter Bucht" (Bezeichnung der Teilflächen siehe Karte 1)
- Kreisgrenze
- Gemeindegrenze
- Flurstücke

0 250 500 Meter



Managementplan für das FFH-Gebiet 7220-311 "Glemswald und Stuttgarter Bucht"

**Karte 2 a: Bestands- und Zielekarte**  
**FFH-Lebensraumtypen - Teilkarte 6**  
 Blatt 17 - 19

Bearbeiter: K.-B. Kühnappel  
 Gezeichnet: Thorsten Hübl  
 Gefertigt: 11.07.2019  
 Stand der Kartierung: 11.07.2019  
 Maßstab: 1 : 5.000

Grundlage:  
 Topographische Karte  
 Orthophoto (DOP)  
 Automatisiertes Liegenschaftskataster (ALK)  
 © Landesamt für Geoinformation und Landentwicklung Baden-Württemberg (LGL)  
 (www.lgl-bw.de) Az.: 2851.9-1/19

gefördert mit Mitteln der EU

Staatliche Naturschutzverwaltung Baden-Württemberg

NATURA 2000

Baden-Württemberg  
 REGIERUNGSPRÄSIDIUM STUTTGART