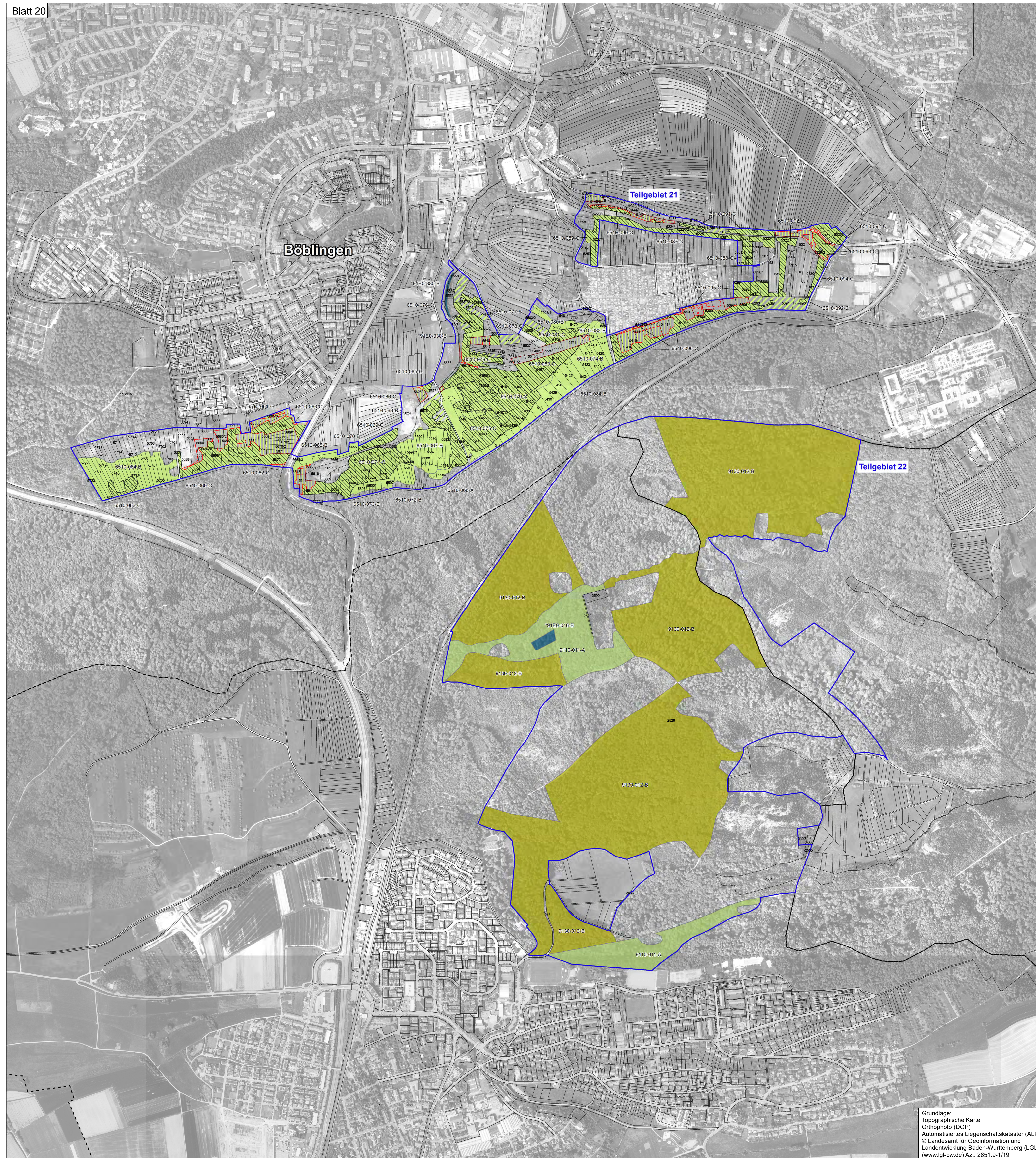


Natura 2000-Managementplan 7220-311 "Glemswald und Stuttgarter Bucht"

Blatt 20



Lebensraumtypen

	3140	Kalkreiche, nährstoffarme Stillgewässer mit Armeleuchteralgen (Biotopkomplexfläche enthält durchschnittlich 6% des LRT)
	3150	Natürliche nährstoffreiche Seen
	3260	Fließgewässer mit flutender Wasservegetation (nur im Nebenbogen)
	6210	Kalk-Magerrasen
	*6230	Artenreiche Borstgrasrasen
	6410	Pfeifengraswiesen
	6430	Feuchte Hochstaudenfluren
	6510	Magere Flachland-Mähwiesen
	*7220	Kalktuffquellen
	9110	Hainsimsen-Buchenwald
	9130	Waldmeister-Buchenwälder
	9160	Stemmieren-Eichen-Hainbuchenwald
	9170	Labkraut-Eichen-Hainbuchenwald
	9190	Bodensaure Eichenwälder auf Sandebenen
	*91E0	Auenwälder mit Erle, Esche, Weide

6510-001-A LRT, Erfassungsnummer und Erhaltungszustand (A/B/C)

Erhaltungsziel

Generelles Ziel ist die Erhaltung der Lebensraumtypen in ihrer derzeitigen räumlichen Ausdehnung und in ihrem derzeitigen Erhaltungszustand oder die Wiederherstellung der Lebensraumtypen in ihrer räumlichen Ausdehnung und in ihrem Erhaltungszustand wie zum Stand der Gebietsmeldung festgeschrieben oder in seitherigen Kartierungen dokumentiert.

Für den Lebensraumtyp Magere Flachland-Mähwiesen (6510) gilt die Wiederherstellung aller Verlustflächen, hierbei ist die Wiederherstellbarkeit im Einzelfall von der zuständigen Fachbehörde zu prüfen. Weiterhin sind die nach 'C' – durchschnittlicher Erhaltungszustand' verschlechterten Mähwiesen zu optimieren.

- A - hervorragender Erhaltungszustand
- B - guter Erhaltungszustand
- C - durchschnittlicher Erhaltungszustand

Wiederherstellung des LRT 6510 - Magere Flachland-Mähwiese

Entwicklungsziel

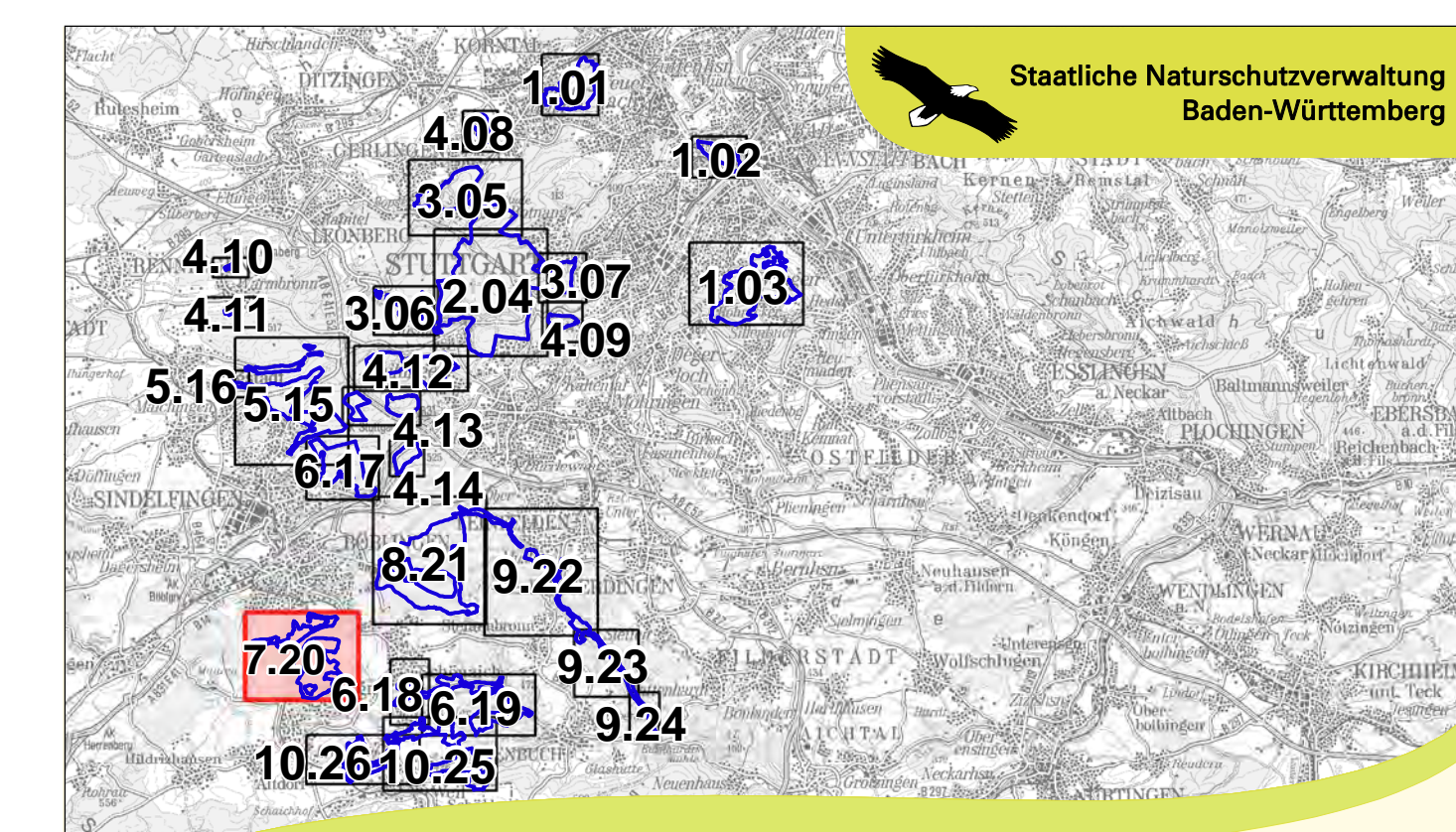
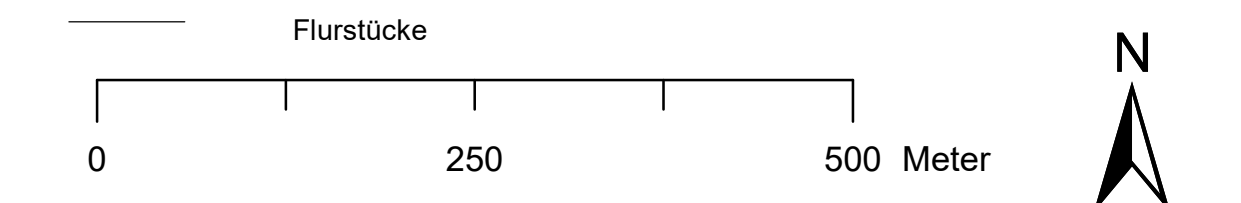
Verbesserung des derzeitigen Zustands

Entwicklung zusätzlicher Bestände von

- 6510 Magere Flachland-Mähwiesen
- *91E0 Auenwälder mit Erle, Esche, Weide
- 6210 Kalk-Magerrasen
- 6410 Pfeifengraswiesen

Grenzen

- FFH-Gebiet "Glemswald und Stuttgarter Bucht" (Bezeichnung der Teilflächen siehe Karte 1)
- Kreisgrenze
- Gemeindegrenze
- Flurstücke



Managementplan für das FFH-Gebiet 7220-311 "Glemswald und Stuttgarter Bucht"



Karte 2 a: Bestands- und Zielekarte
FFH-Lebensraumtypen - Teilkarte 7
Blatt 20

Bearbeiter: K.-B. Kühnappel
Gezeichnet: Thorsten Hübl
Gefertigt: 11.07.2019
Stand der Kartierung: 11.07.2019
Maßstab: 1 : 5.000

Grundlage:
Topographische Karte
Orthophoto (DOP)
Automatisiertes Liegenschaftskataster (ALK)
© Landesamt für Geoinformation und
Landentwicklung Baden-Württemberg (LGL)
(www.lgl-bw.de) Az.: 2851.9-1/19

