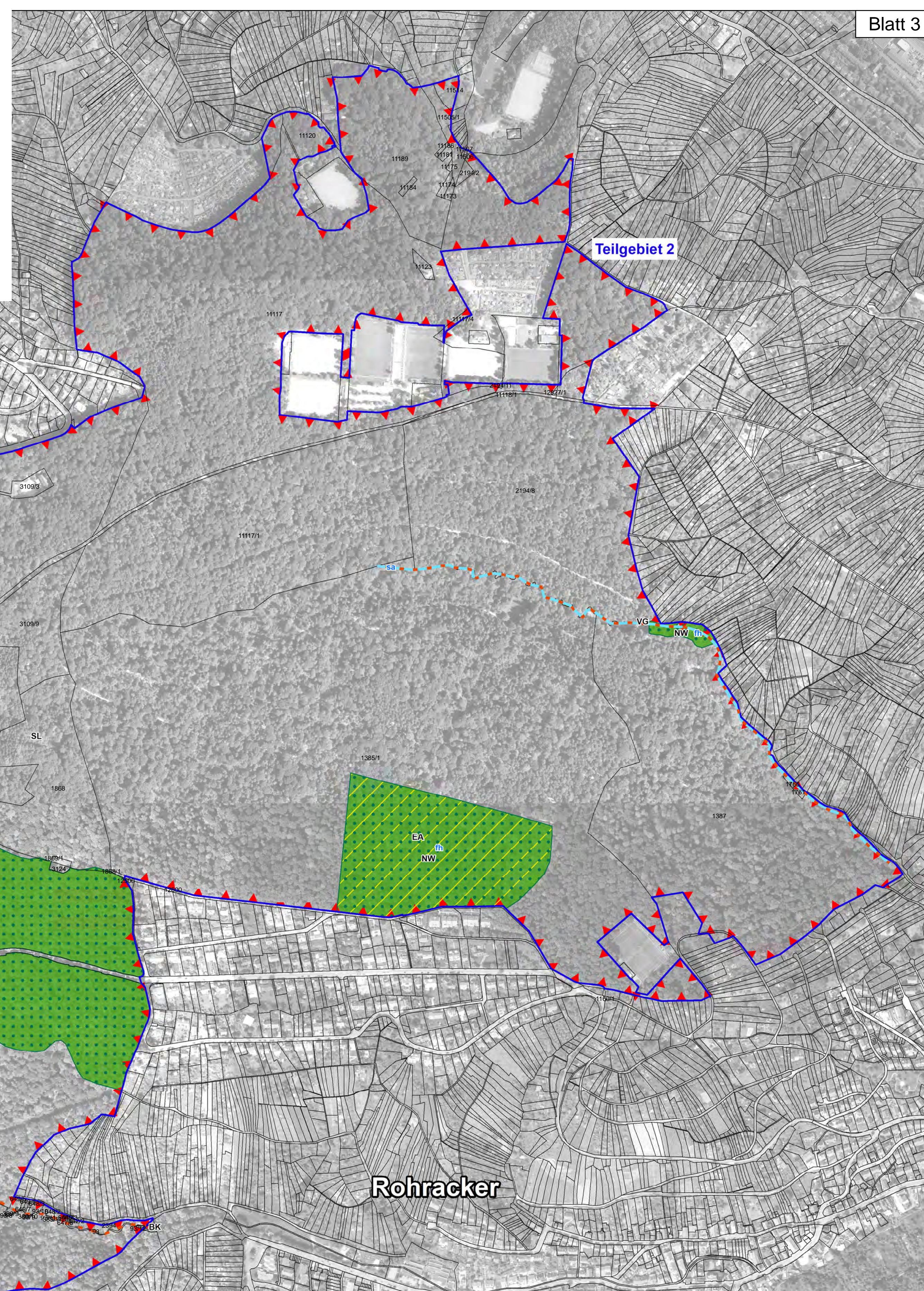
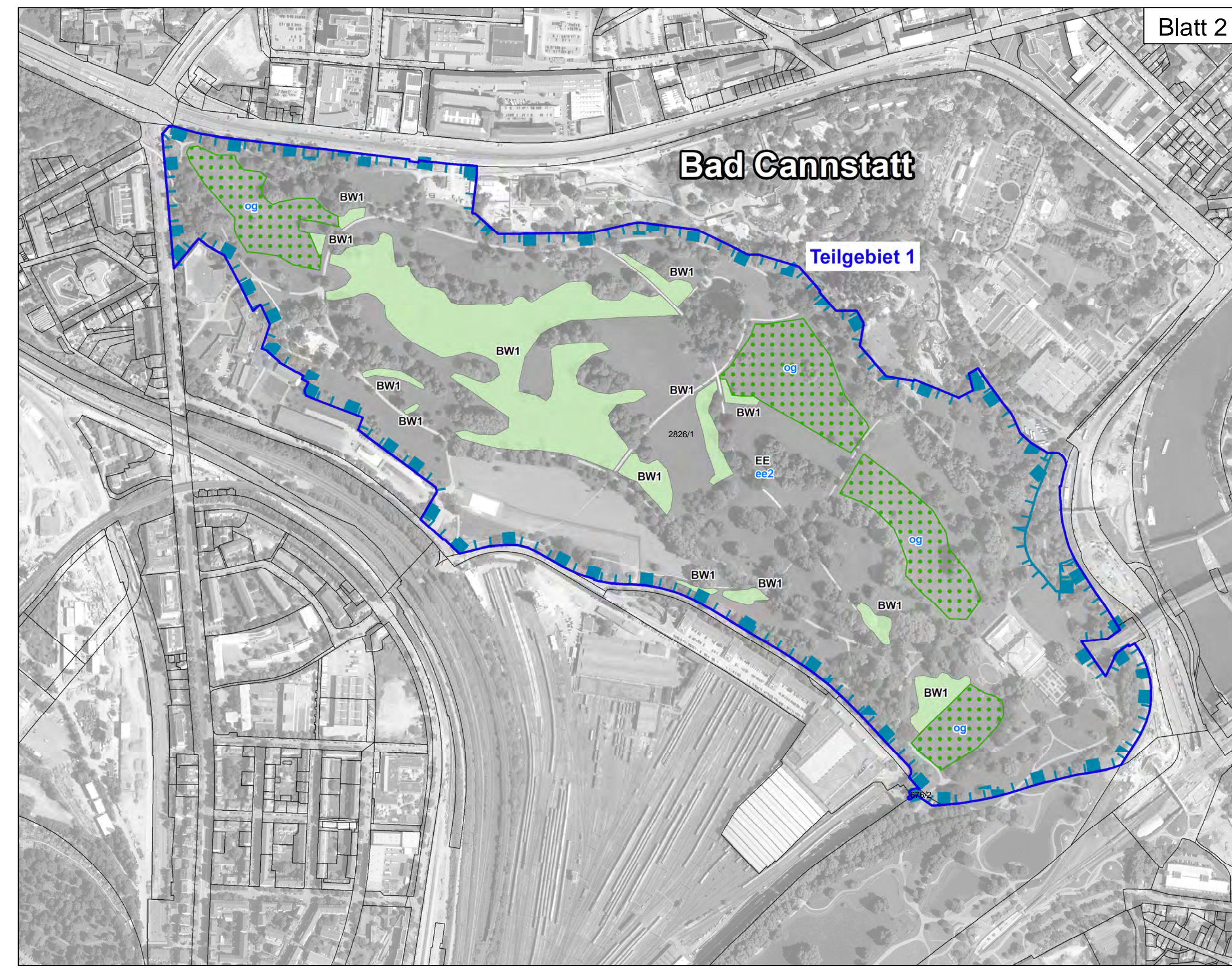
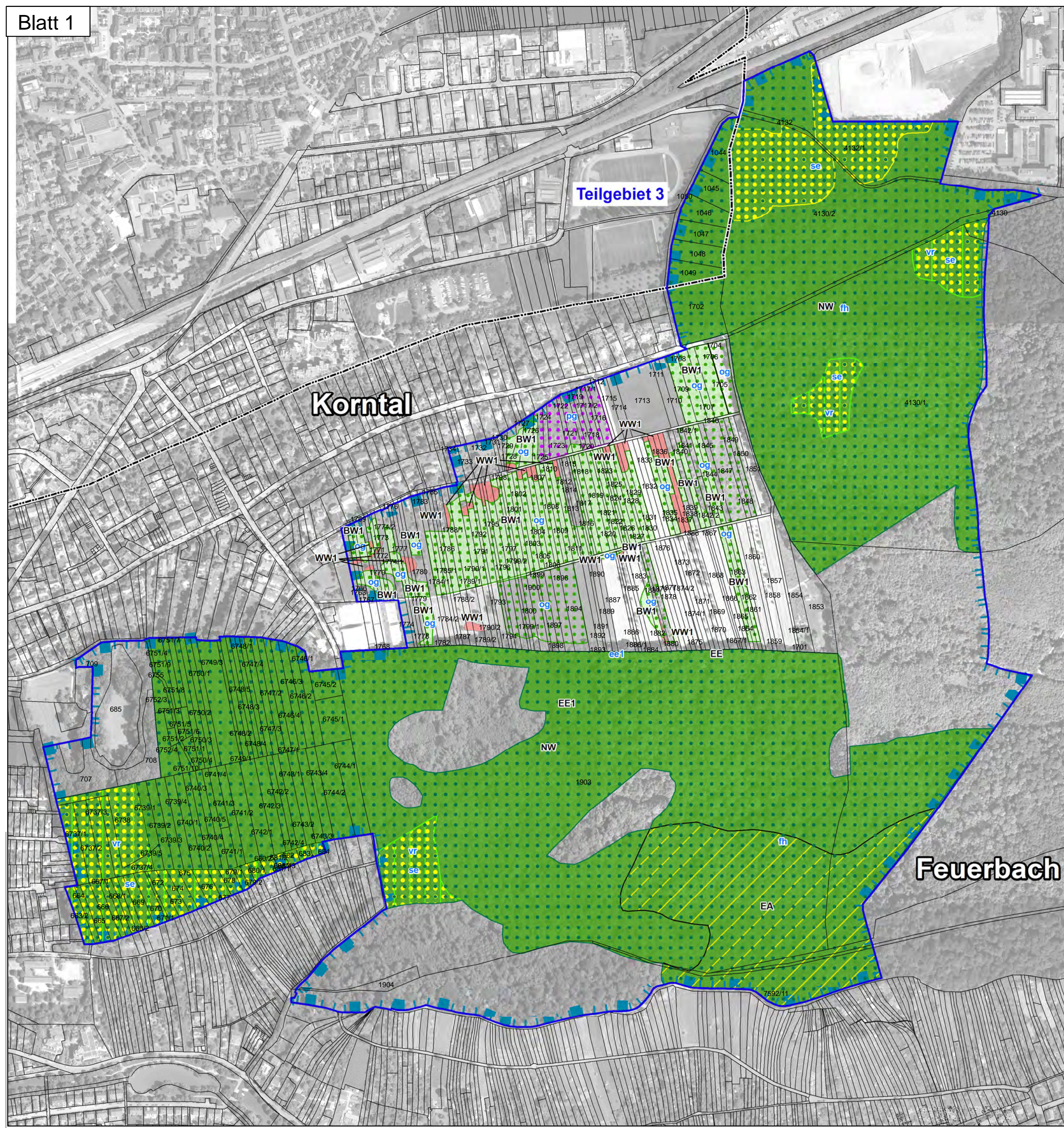
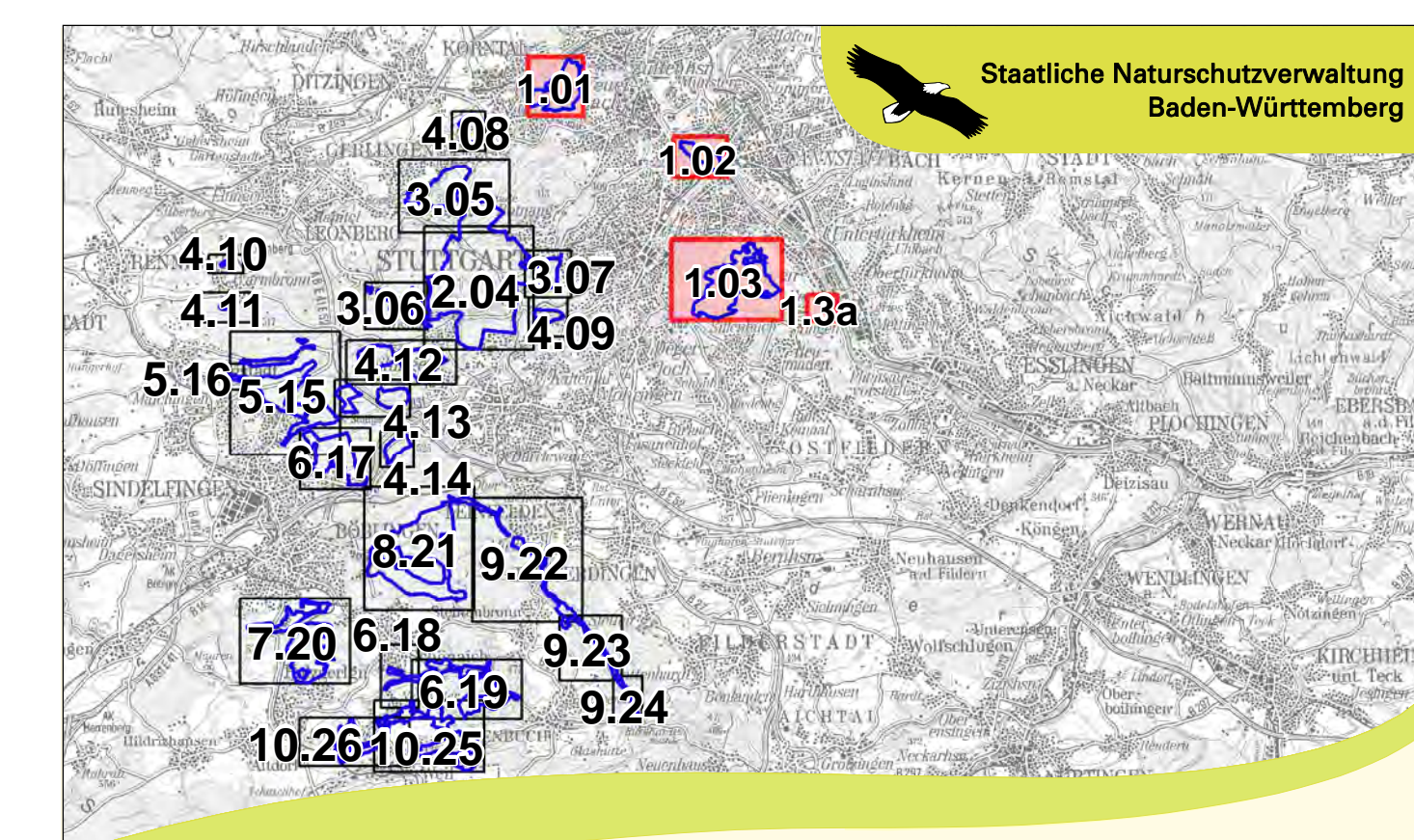


Natura 2000-Managementplan 7220-311 "Glemswald und Stuttgarter Bucht"



Erhaltungsmaßnahmen		
Grünland		
BM1	Extensive Schafbeweidung und regelmäßige Gehölzentrümung	S. 107
BM2	Einschürige Mahd und regelmäßige Gehölzentrümung	S. 108
BP	Einschürige Sommermahd mit Belassen von Wechsellagerstreifen	S. 109
BW1	Extensive (ein- bis) zweischürige Mahd	S. 109
BW2	Extensive (zwei- bis) dreischürige Mahd, ohne Düngung	S. 110
BW3	Gehölzsukzession zurückdrängen	S. 111
BW5	Zweischürige Mahd mit angepassten Mahdterminen	S. 111
BW6	Ein- bis zweischürige Mahd und angepasste Mahdtermine, Belassen von Bracheanteilen	S. 112
WW1	Befristete dreischürige Mahd, ohne Düngung (Wiederherstellungsflächen 6510)	S. 113
WW2	Zweischürige Mahd, ohne Düngung mit angepassten Mahdterminen (Wiederherstellungsflächen 6510)	S. 113
Wald		
NW	Beibehaltung Naturnaher Waldwirtschaft	S. 101
EA	Gezielte Förderung der lebensraumtypischen Baumartenzusammensetzung und Erhalt der Baumveteranen im Rotwildpark	S. 104
EB	Förderung lebensraumtypischer Baumarten bei der Waldpflege	S. 103
NB	Neophytenbekämpfung	S. 103
Gewässer		
EB	Entwicklung beobachten	S. 114
ET	Regelmäßige Neuanlage von Stillgewässern auf dem StOUöPI Böblingen	S. 106
VG	Verringerung der Gewässerunterhaltung	S. 107
spezielle Artenschutzmaßnahmen		
TA	Anlage von Temporärgewässern	S. 118
EA	Belassen eines ausreichenden Altholzschirms	S. 116
SA	Pflege von Säumen und Lichtungen mit Hochstauden	S. 114
FA	Bereitstellen künstlicher Fledermausquartiere	S. 115
BK	Errichtung Krebsperren gegen invasive Krebsarten	S. 115
EE	Belassen der Brut- und Verdachtsbäume sowie besiedlungsgeeigneter weiterer Bäume	S. 116
EE1	Behutsame Freistellung bedrängter oder eingewachsener Althölzer	S. 117
EE2	Auflichtung von Waldbereichen zur Förderung freistehender großkroniger Eichen	S. 117
Entwicklungsmaßnahmen		
Grünland		
AA	Zurückdrängen flächiger Gehölzsukzession auf mageren Standorten	S. 125
AB	Ein- bis zweischürige Mahd mit Abräumen und Nutzungspause, Belassen von Bracheanteilen	S. 127
AC	Ein- bis zweischürige Pflegemahd mit Abräumen, Zurückdrängen flächiger Gehölzsukzession	S. 126
AD	Befristete dreischürige Mahd, ohne Düngung	S. 125
Wald		
AW	Bejagungsschwerpunkt / Verbissdruck reduzieren	S. 121
AW1	Umbau in lebensraumtypische Waldgesellschaft	S. 120
AW2	Anreicherung von Habitatbäumen und Totholz	S. 119
AW3	Maßnahmen zur Stabilisierung und Erhöhung der Eichenanteile	S. 122
AW4	Anlage von Ufergehölzen	S. 127
Gewässer		
AW	Rückbau von Wehranlagen	S. 124
AW1	Strukturfördernde Maßnahmen an Fließgewässern / Verbesserung der Wasserqualität	S. 123
AW2	Rückbau von Sohl- und Uferbefestigungen, Gewässerrenaturierung	S. 124
spezielle Artenschutzmaßnahmen		
AW	Maßnahmen zur Entwicklung weiterer besiedlungseigneter Höhenbäume	S. 128
AW1	Nachpflanzung von Bäumen und gezielte Entwicklung von Habitatbäumen	S. 129
AW2	Anlage von Kleingewässern	S. 129
AW3	Strukturelle Anreicherung von Fließgewässerabschnitten	S. 128
AW4	Eigendynamische Prozesse zulassen	S. 128
Kohärenzsicherungsmaßnahmen		
AW	Eremit Kohärenzsicherungsmaßnahme (Kohärenzfläche DB AG)	S. 131
Grenzen		
AW	FFH-Gebiet "Glemswald und Stuttgarter Bucht" (Bezeichnung der Teilflächen siehe Karte 1)	
AW	Kreisgrenze	
AW	Gemeindegrenze	
AW	Flurstücke	



Managementplan für das FFH-Gebiet 7220-311 "Glemswald und Stuttgarter Bucht"

Karte 3: Maßnahmenempfehlungen
Teilkarte 1
Blatt 1 - 3

Bearbeiter: K.-B. Kühnapfel
Gezeichnet: Thorsten Hübl
Gefertigt: 28.08.2019
Stand der Kartierung: 28.08.2019
Maßstab: 1 : 5.000

Grundlage: Topographische Karte Orthophoto (DOP) Automatisiertes Liegenschaftskataster (ALK) © Landesamt für Geoinformation und Landentwicklung Baden-Württemberg (LGL) (www.lgl-bw.de) Az.: 2851.9-1/19

Staatliche Naturschutzverwaltung Baden-Württemberg
NATURA 2000
Baden-Württemberg
REGIERUNGSPRÄSIDIUM STUTTGART