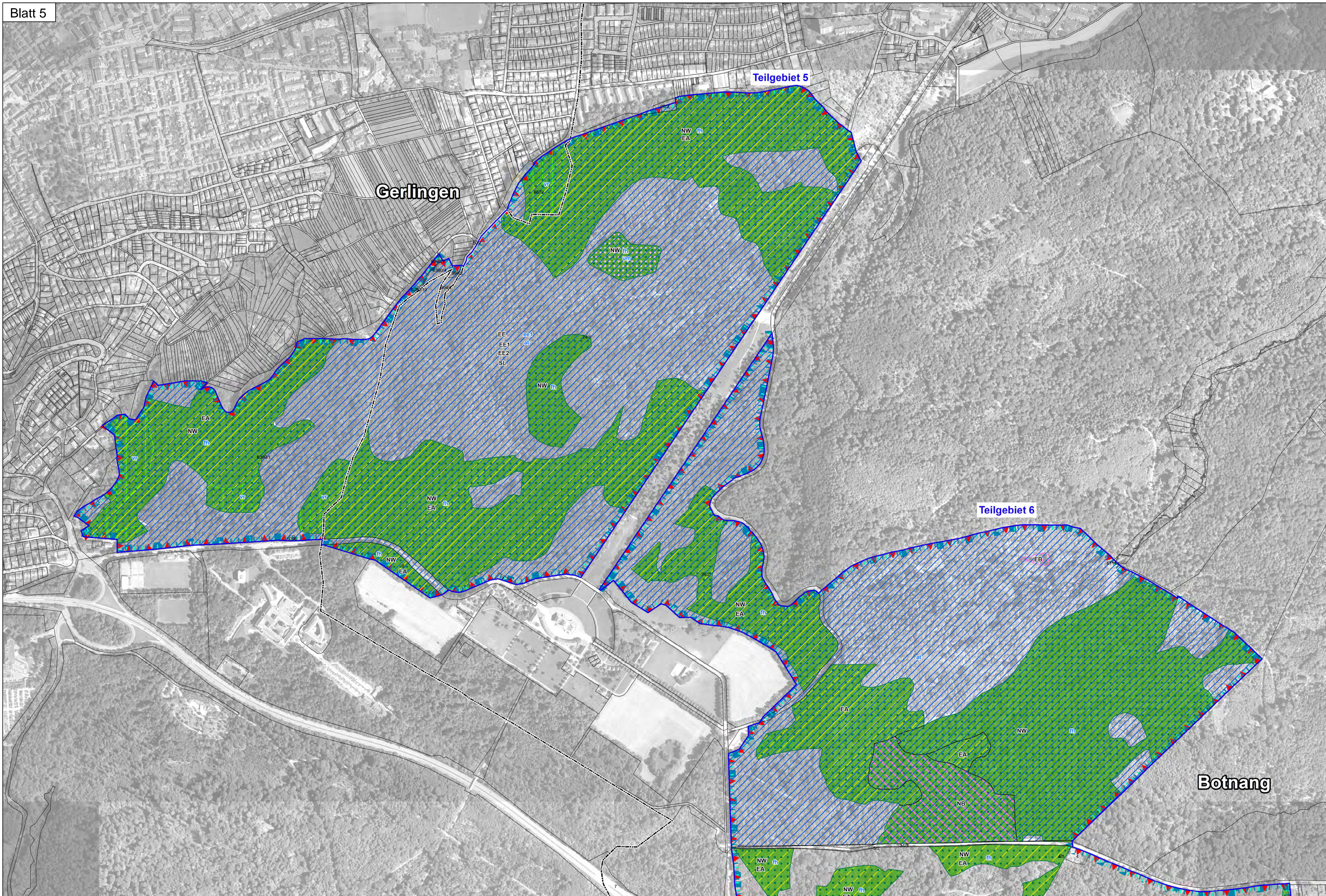
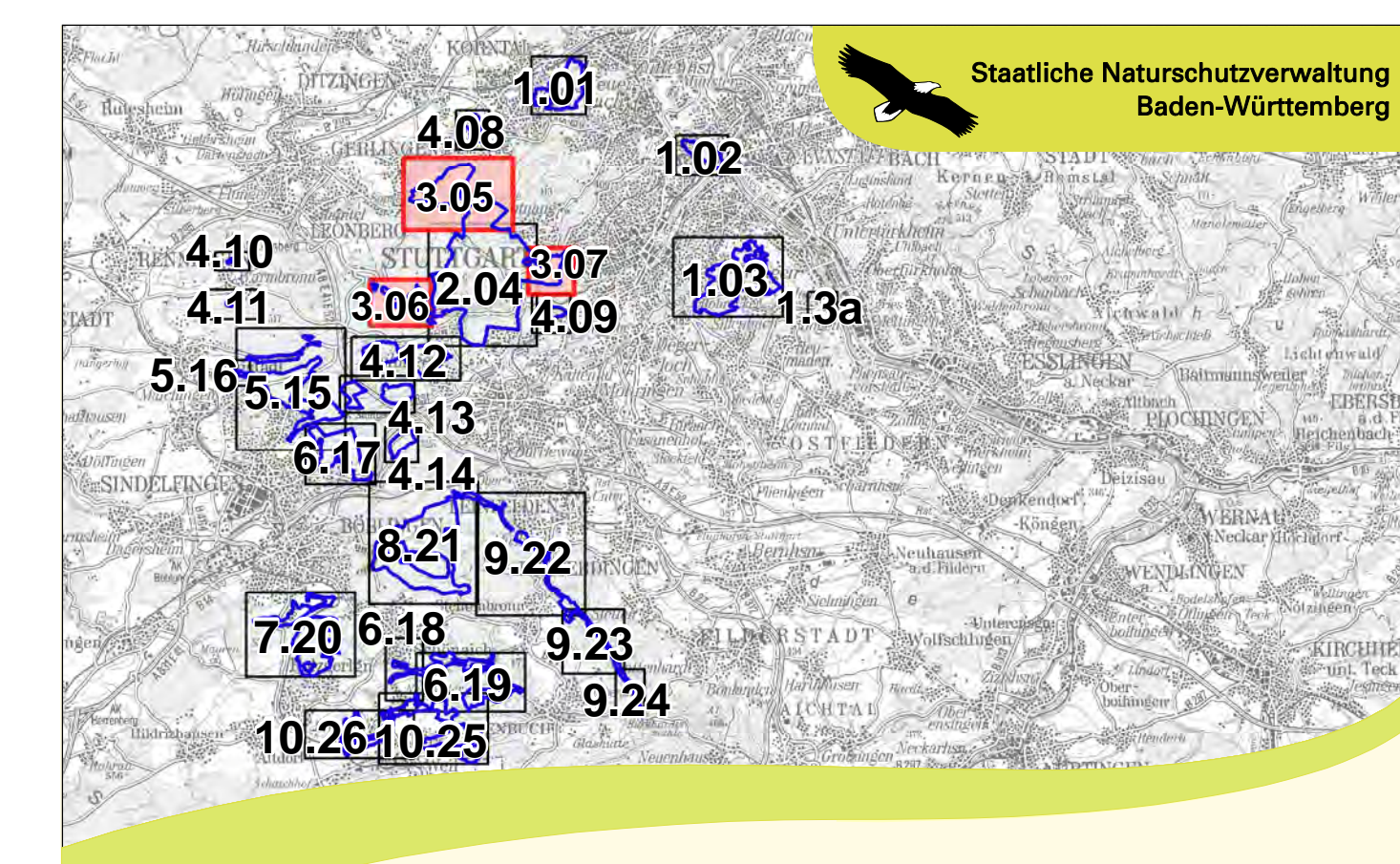
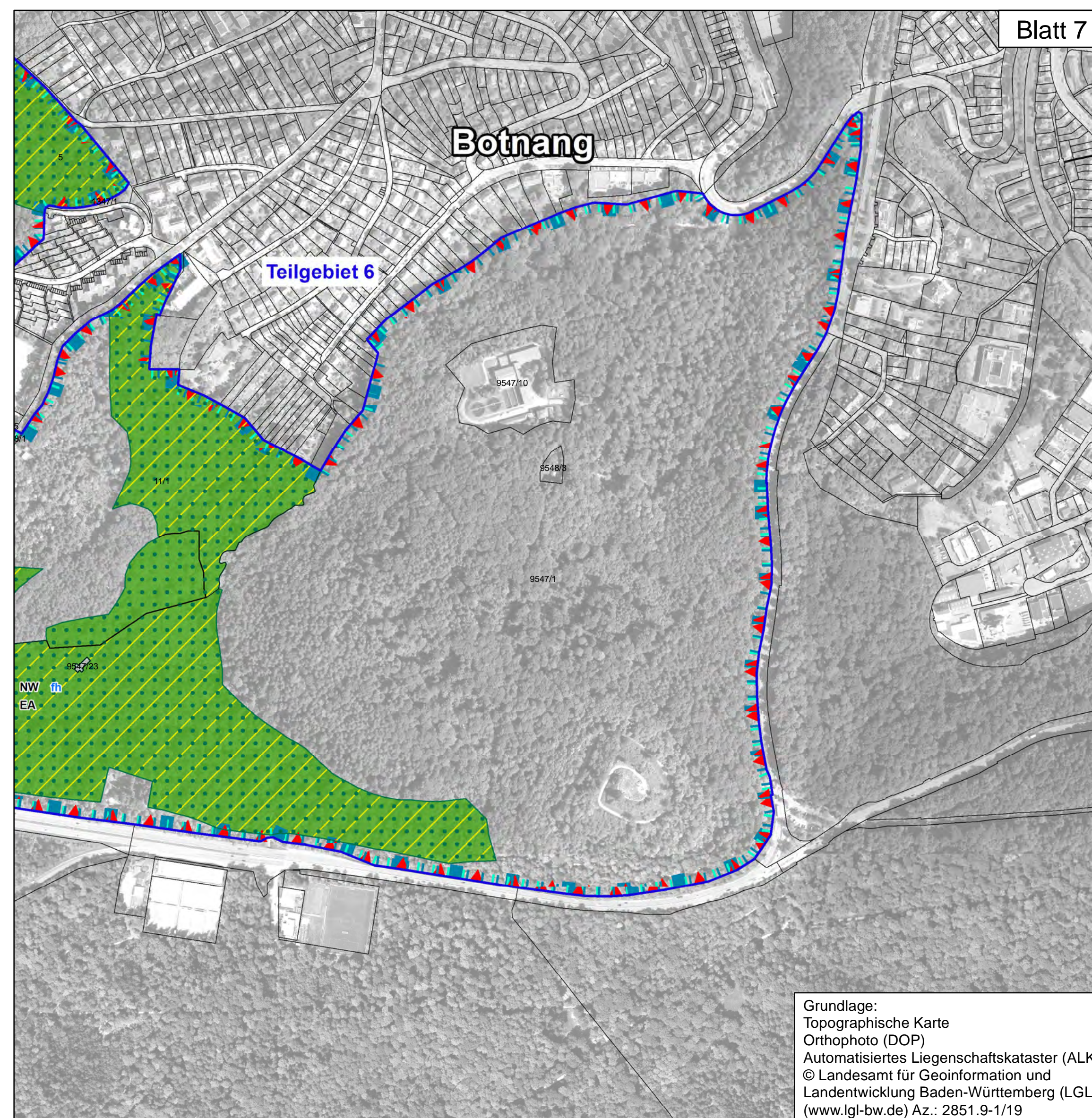
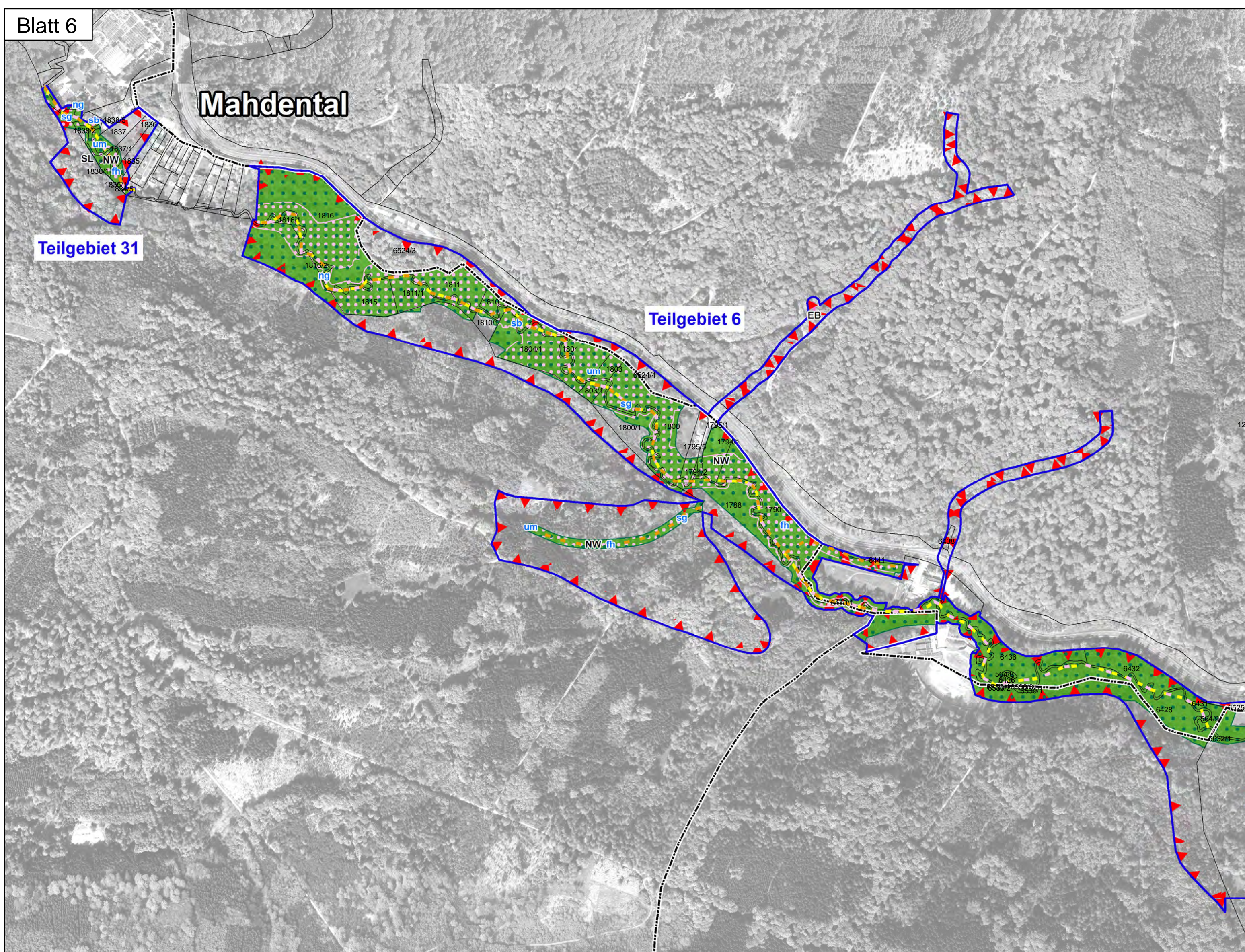


Natura 2000-Managementplan 7220-311 "Glemswald und Stuttgarter Bucht"



Erhaltungsmaßnahmen		
Grünland		
BM1	Extensive Schafbeweidung und regelmäßige Gehölzentfernung	S. 107
BM2	Einschürige Mahd und regelmäßige Gehölzentfernung	S. 108
BP	Einschürige Sommermahd mit Belassen von Wechselbrachestreifen	S. 109
BW1	Extensive (ein- bis) zweischürige Mahd	S. 109
BW2	Extensive (zwei- bis) dreischürige Mahd, ohne Düngung	S. 110
BW3	Gehölzsukzession zurückdrängen	S. 111
BW4	Zweischürige Mahd mit angepassten Mahdterminen	S. 111
BW5	Ein- bis zweischürige Mahd und angepasste Mahdtermine, Belassen von Bracheanteilen	S. 112
BW6	Befristete dreischürige Mahd, ohne Düngung (Wiederherstellungsflächen 6510)	S. 113
BW7	Zweischürige Mahd, ohne Düngung mit angepassten Mahdterminen (Wiederherstellungsflächen 6510)	S. 113
Wald		
NW	Beibehaltung Naturnahe Waldwirtschaft	S. 101
EA	Gezielte Förderung der lebensraumtypischen Baumartenzusammensetzung und Erhalt der Baumveteranen im Rotwildpark	S. 104
EB	Förderung lebensraumtypischer Baumarten bei der Waldpflege	S. 103
NB	Neophytenbekämpfung	S. 103
Gewässer		
EB	Entwicklung beobachten	S. 114
ET	Regelmäßige Neuanlage von Stillgewässern auf dem StÜbPI Böblingen	S. 106
VG	Verringerung der Gewässerunterhaltung	S. 107
spezielle Artenschutzmaßnahmen		
EA	Anlage von Temporärgewässern	S. 118
EA	Belassen eines ausreichenden Altholzschirms	S. 116
EA	Pflege von Säumen und Lichtungen mit Hochstauden	S. 114
EA	Bereitstellen künstlicher Fledermausquartiere	S. 115
EA	Errichtung Krebsperren gegen invasive Krebsarten	S. 115
EA	Belassen der Brut- und Verdachtsbäume sowie besiedlungsgeeigneter weiterer Bäume	S. 116
EA	Behutsame Freistellung bedrängter oder eingewachsener Althölzer	S. 117
EA	Auflichtung von Waldbereichen zur Förderung freistehender großkroniger Eichen	S. 117
Entwicklungsmaßnahmen		
Grünland		
EA	Zurückdrängen flächiger Gehölzsukzession auf mageren Standorten	S. 125
EA	Ein- bis zweischürige Mahd mit Abräumen und Nutzungspause, Belassen von Bracheanteilen	S. 127
EA	Ein- bis zweischürige Pflegeamahd mit Abräumen, Zurückdrängen flächiger Gehölzsukzession	S. 126
EA	Befristete dreischürige Mahd, ohne Düngung	S. 125
Wald		
EA	Bejagungsschwerpunkt / Verbisdruck reduzieren	S. 121
EA	Umbau in lebensraumtypische Waldgesellschaft	S. 120
EA	Anreicherung von Habitatbäumen und Totholz	S. 119
EA	Maßnahmen zur Stabilisierung und Erhöhung der Eichenanteile	S. 122
EA	Anlage von Ufergehölzen	S. 127
Gewässer		
EA	Rückbau von Wehranlagen	S. 124
EA	Strukturfördernde Maßnahmen an Fließgewässern / Verbesserung der Wasserqualität	S. 123
EA	Rückbau von Sohl- und Uferbefestigungen, Gewässerrenaturierung	S. 124
spezielle Artenschutzmaßnahmen		
EA	Maßnahmen zur Entwicklung weiterer besiedlungseigneter Höhenbäume	S. 128
EA	Nachpflanzung von Bäumen und gezielte Entwicklung von Habitatbäumen	S. 129
EA	Anlage von Kleingewässern	S. 129
EA	Strukturelle Anreicherung von Fließgewässerabschnitten	S. 128
EA	Eigendynamische Prozesse zulassen	S. 128
Kohärenzsicherungsmaßnahmen		
EA	Eremit Kohärenzsicherungsmaßnahme (Kohärenzfläche DB AG)	
Grenzen		
EA	FFH-Gebiet "Glemswald und Stuttgarter Bucht" (Bezeichnung der Teilflächen siehe Karte 1)	
EA	Kreisgrenze	
EA	Gemeindegrenze	
EA	Flurstücke	



Managementplan für das FFH-Gebiet 7220-311 "Glemswald und Stuttgarter Bucht"

Karte 3: Maßnahmenempfehlungen
Teilkarte 3
Blatt 5 - 7

Bearbeiter: K.-B. Kühnapfel
Gezeichnet: Thorsten Hübl
Gefertigt: 28.08.2019
Stand der Kartierung: 28.08.2019
Maßstab: 1 : 5.000

Grundlage:
Topographische Karte
Orthophoto (DOP)
Automatisiertes Liegenschaftskataster (ALK)
© Landesamt für Geoinformation und
Landentwicklung Baden-Württemberg (LGL)
(www.lgl-bw.de) Az.: 2851.9-1/19

Staatliche Naturschutzverwaltung Baden-Württemberg
NATURA 2000
Baden-Württemberg
REGIERUNGSPRÄSIDIUM STUTTGART