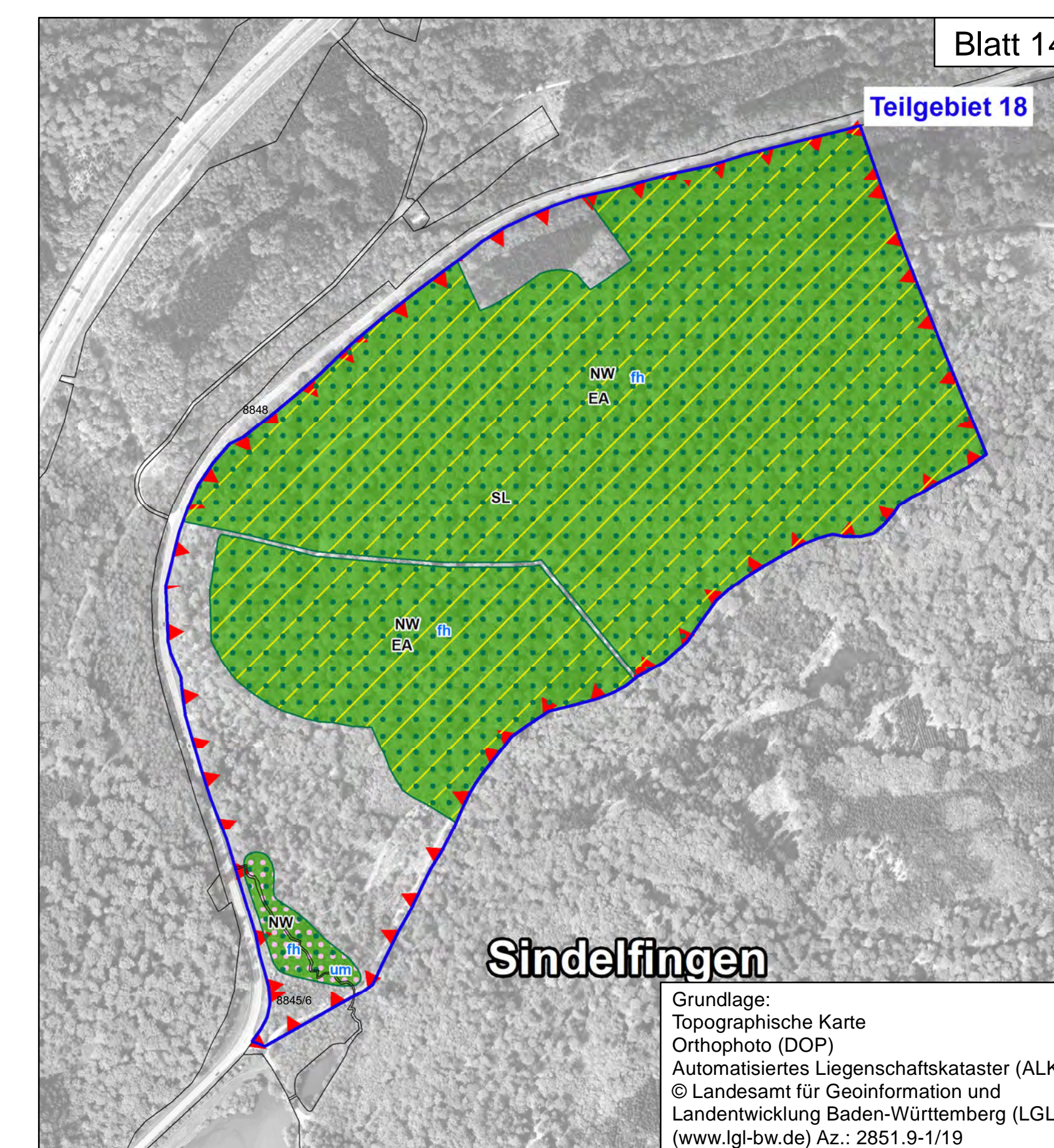
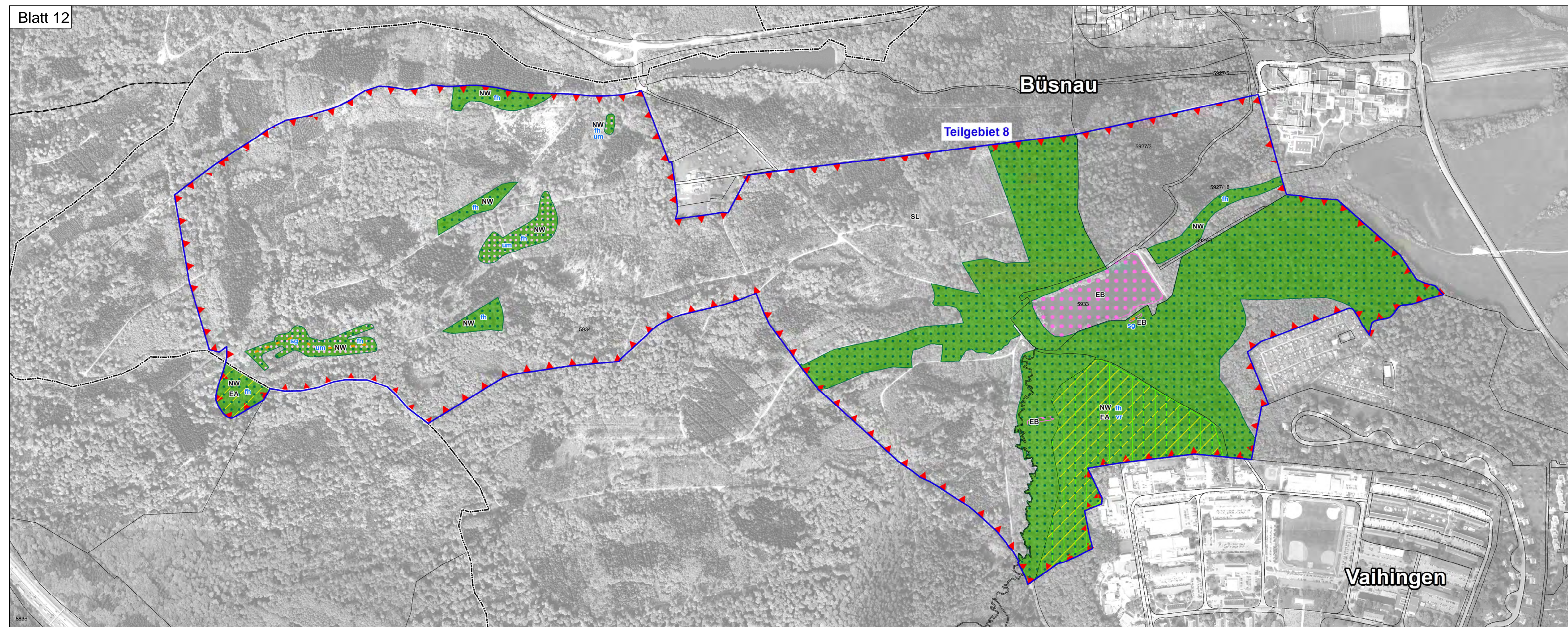
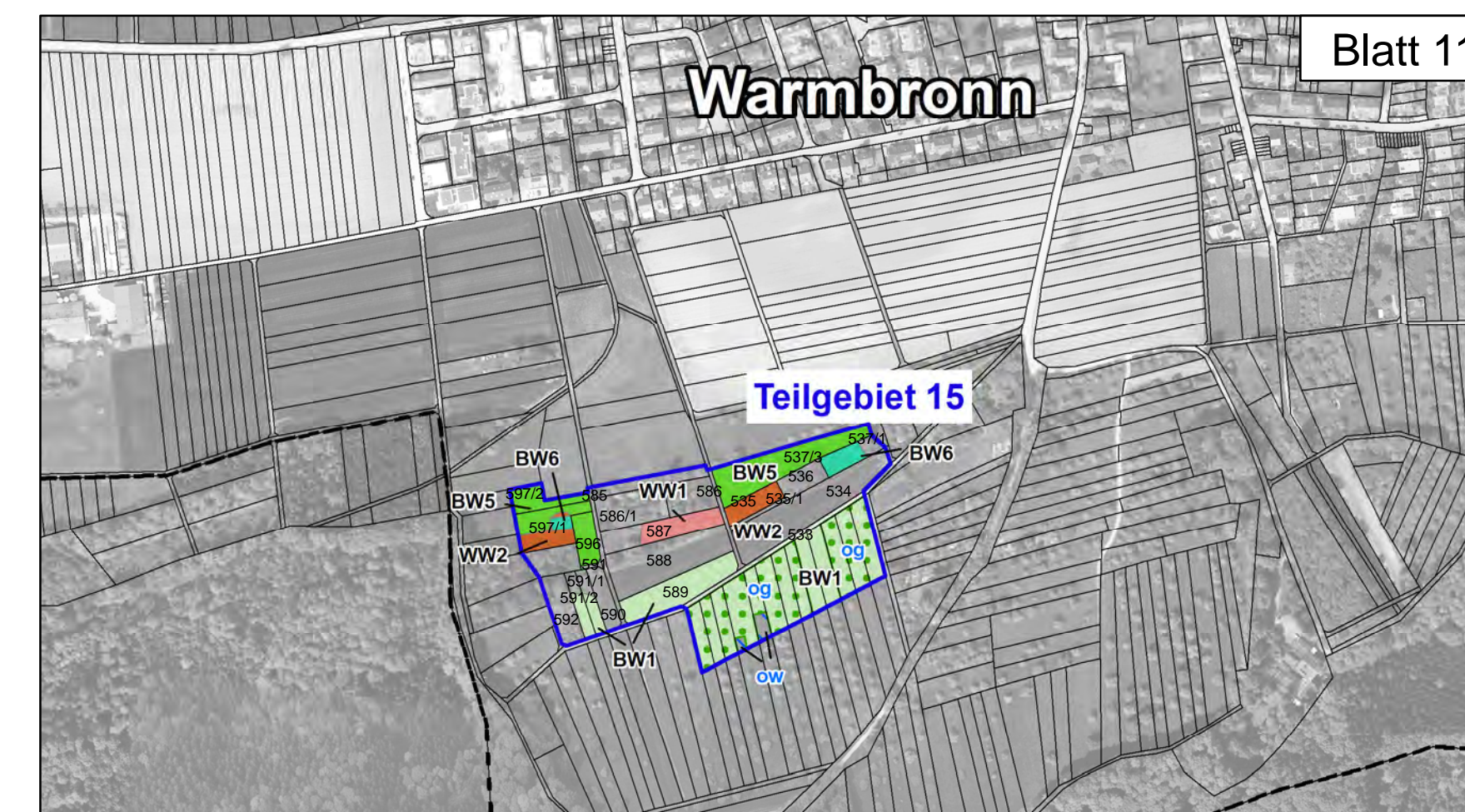
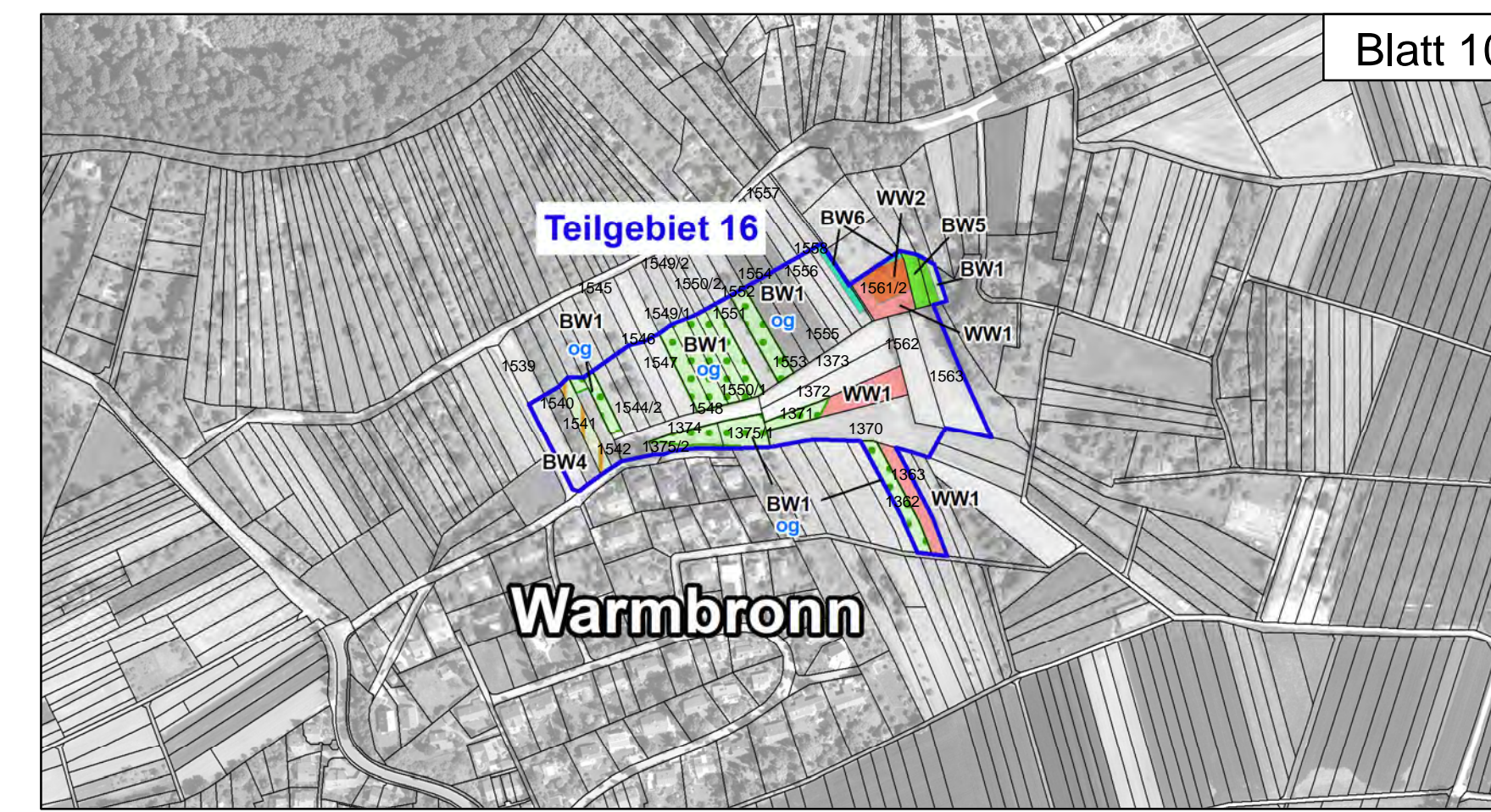
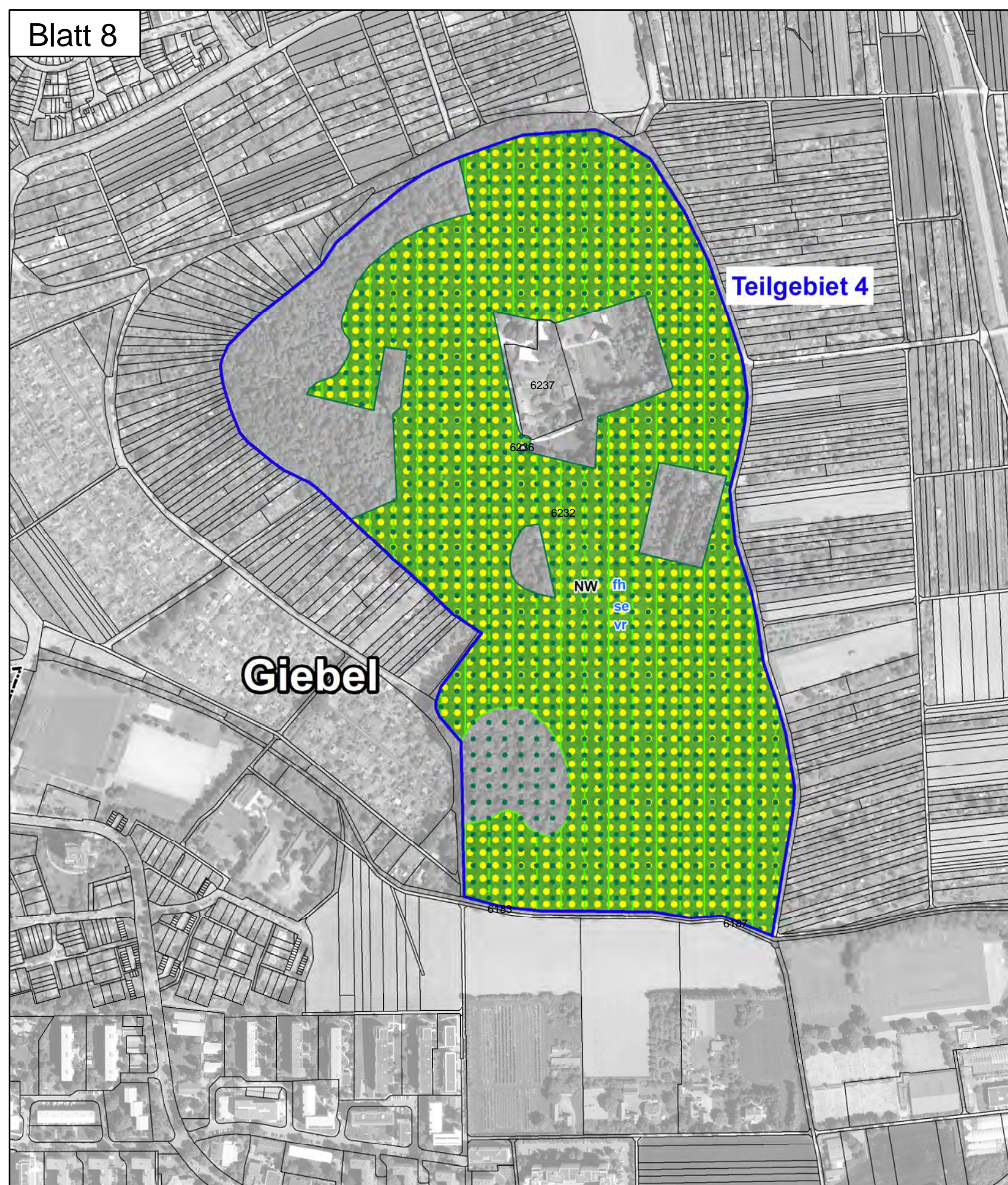


Natura 2000-Managementplan 7220-311 "Glemswald und Stuttgarter Bucht"



Erhaltungsmaßnahmen

Code	Maßnahme	S. 107
BM1	Extensive Schafbeweidung und regelmäßige Gehölzentrümung	S. 107
BM2	Einschürige Mahd und regelmäßige Gehölzentrümung	S. 108
BP	Einschürige Sommermahd mit Belassen von Wechselbrachestreifen	S. 109
BW1	Extensive (ein- bis) zweischürige Mahd	S. 109
BW2	Extensive (zwei- bis) dreischürige Mahd, ohne Düngung	S. 110
BW3	Gehölzsukzession zurückdrängen	S. 111
BW4	Zweischürige Mahd mit angepassten Mahdterminen	S. 111
BW5	Ein- bis zweischürige Mahd und angepasste Mahdtermine, Belassen von Bracheanteilen	S. 112
BW6	Befristete dreischürige Mahd, ohne Düngung (Wiederherstellungsflächen 6510)	S. 113
WW1	Zweischürige Mahd, ohne Düngung mit angepassten Mahdterminen (Wiederherstellungsflächen 6510)	S. 113

Wald

NW	Beibehaltung Naturnaher Waldwirtschaft	S. 101
EA	Gezielte Förderung der lebensraumtypischen Baumartenzusammensetzung und Erhalt der Baumveteranen im Rotwildpark	S. 104
EB	Förderung lebensraumtypischer Baumarten bei der Waldpflege	S. 103
NB	Neophytenbekämpfung	S. 103

Gewässer

EB	Entwicklung beobachten	S. 114
ET	Regelmäßige Neuanlage von Stillgewässern auf dem StÜb/PI Böblingen	S. 106
VG	Verringerung der Gewässerunterhaltung	S. 107

spezielle Artenschutzmaßnahmen

EA	Anlage von Temporärgewässern	S. 118
EA	Belassen eines ausreichenden Altholzschirms	S. 116
EA	Pflege von Säumen und Lichtungen mit Hochstauden	S. 114
EA	Bereitstellen künstlicher Fledermausquartiere	S. 115
BK	Errichtung Krebsperren gegen invasive Krebsarten	S. 115
EE	Belassen der Brut- und Verdachtsbäume sowie besiedlungsgerechter weiterer Bäume	S. 116
EE1	Behutsame Freistellung bedrängter oder eingewachsener Althölzer	S. 117
EE2	Auflichtung von Waldbereichen zur Förderung freistehender großkroniger Eichen	S. 117

Entwicklungsmaßnahmen

Code	Maßnahme	S. 125
EA	Zurückdrängen flächiger Gehölzsukzession auf mageren Standorten	S. 125
EA	Ein- bis zweischürige Mahd mit Abräumen und Nutzungspause, Belassen von Bracheanteilen	S. 127
EA	Ein- bis zweischürige Pflegemahd mit Abräumen, Zurückdrängen flächiger Gehölzsukzession	S. 126
EA	Befristete dreischürige Mahd, ohne Düngung	S. 125

Wald

NW	Bejagungsschwerpunkt / Verbisdruck reduzieren	S. 121
NW	Umbau in lebensraumtypische Waldgesellschaft	S. 120
NW	Anreicherung von Habitatbäumen und Totholz	S. 119
NW	Maßnahmen zur Stabilisierung und Erhöhung der Eichenanteile	S. 122
NW	Anlage von Ufergehölzen	S. 127

Gewässer

EB	Rückbau von Wehranlagen	S. 124
EB	Strukturfördernde Maßnahmen an Fließgewässern / Verbesserung der Wasserqualität	S. 123
EB	Rückbau von Sohl- und Uferbefestigungen, Gewässerrenaturierung	S. 124

spezielle Artenschutzmaßnahmen

EA	Maßnahmen zur Entwicklung weiterer besiedlungsgerechter Höhenbäume	S. 128
EA	Nachpflanzung von Bäumen und gezielte Entwicklung von Habitatbäumen	S. 129
EA	Anlage von Kleingewässern	S. 129
EA	Strukturelle Anreicherung von Fließgewässerabschnitten	S. 128
EA	Eigendynamische Prozesse zulassen	S. 128

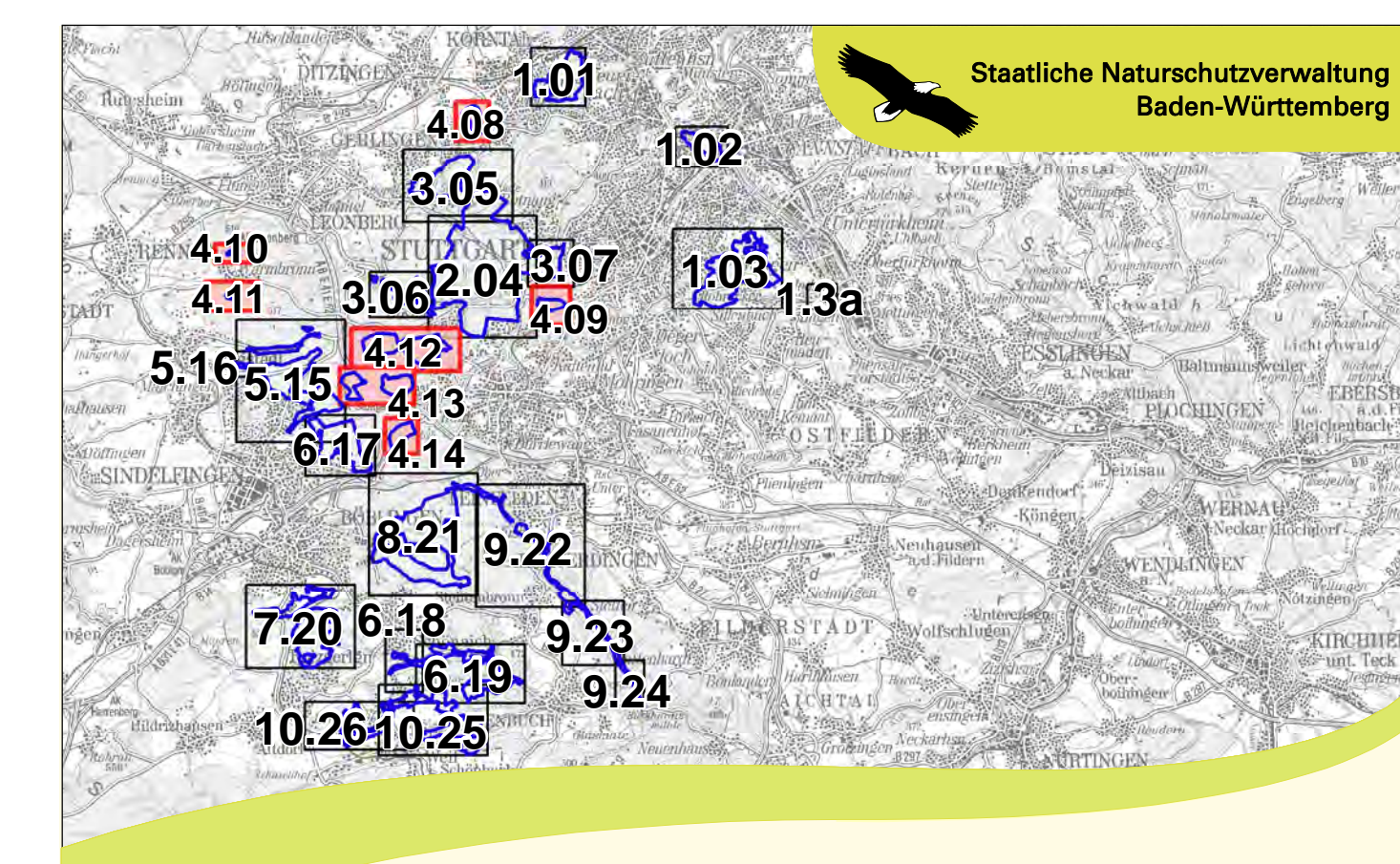
Kohärenzsicherungsmaßnahmen

EA	Eremit Kohärenzsicherungsmaßnahme (Kohärenzfläche DB AG)	S. 128
----	--	--------

Grenzen

EA	FFH-Gebiet "Glemswald und Stuttgarter Bucht" (Bezeichnung der Teilflächen siehe Karte 1)	S. 128
EA	Kreisgrenze	S. 128
EA	Gemeindegrenze	S. 128
EA	Flurstücke	S. 128

0 250 500 Meter



Managementplan für das FFH-Gebiet 7220-311 "Glemswald und Stuttgarter Bucht"

Staatliche Naturschutzverwaltung Baden-Württemberg

NATURA 2000

Karte 3: Maßnahmenempfehlungen
Teilkarte 4
Blatt 8 - 14

Bearbeiter	K.-B. Kühnappel
Gezeichnet	Thorsten Hübl
Gefertigt	28.08.2019
Stand der Kartierung	28.08.2019
Maßstab	1 : 5.000

Grundlage: Topographische Karte, Orthophoto (DOP), Automatisiertes Liegenschaftskataster (ALK), Landesamt für Geoinformation und Landentwicklung Baden-Württemberg (LGL), (www.lgi-bw.de) Az.: 2851.9-1/19

gefördert mit Mitteln der EU

Baden-Württemberg
REGIERUNGSPRÄSIDIUM STUTTGART